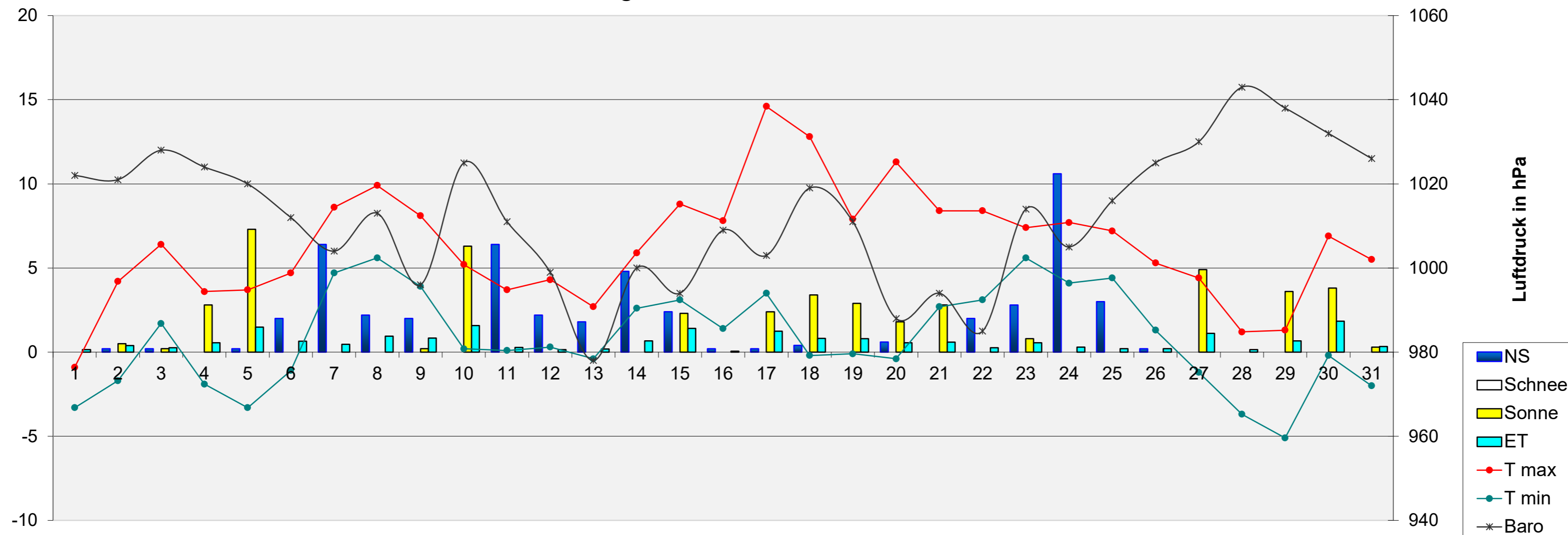


Monatsanalyse Dezember 2019

Einheit	Datum	1	2	3	4	5	6	7	8	9	10	11	12	13	14	15	16	17	18	19	20	21	22	23	24	25	26	27	28	29	30	31	
T max	°C	-0,9	4,2	6,4	3,6	3,7	4,7	8,6	9,9	8,1	5,2	3,7	4,3	2,7	5,9	8,8	7,8	14,6	12,8	7,9	11,3	8,4	8,4	7,4	7,7	7,2	5,3	4,4	1,2	1,3	6,9	5,5	
T min	°C	-3,3	-1,7	1,7	-1,9	-3,3	-1,1	4,7	5,6	3,9	0,2	0,1	0,3	-0,4	2,6	3,1	1,4	3,5	-0,2	-0,1	-0,4	2,7	3,1	5,6	4,1	4,4	1,3	-1,2	-3,7	-5,1	-0,2	-2,0	
T mittel	°C	-1,8	1,7	3,9	0,5	-0,5	1,3	7,0	7,8	5,9	2,6	1,9	2,3	1,4	4,3	5,8	4,8	8,2	6,2	3,2	4,6	5,6	6,0	6,5	5,8	6,1	3,5	1,6	-1,8	-1,6	2,6	2,9	
T min 5 cm	°C	-4,4	-1,7	-1,1	-3,9	-4,4	-2,2	3,3	1,7	1,1	-2,8	0,0	-1,7	-3,3	1,7	0,0	-1,7	0,0	-2,2	-1,7	-2,2	-1,7	-0,6	3,3	1,1	2,2	-0,6	-3,3	-4,4	-6,1	-2,8	-4,4	
T Boden 20 cm	°C	4,8	4,6	5,2	4,6	4,0	3,4	4,6	5,4	5,6	4,9	4,4	4,2	3,9	4,2	4,4	4,4	4,8	5,6	4,5	4,1	4,8	4,7	5,5	5,3	5,6	5,2	4,5	3,9	2,5	2,5	2,6	
NS	mm	0,0	0,2	0,2	0,0	0,2	2,0	6,4	2,2	2,0	0,0	6,4	2,2	1,8	4,8	2,4	0,2	0,2	0,4	0,0	0,6	0,0	2,0	2,8	10,6	3,0	0,2	0,0	0,0	0,0	0,0	0,0	
RI max	mm/h	0,0	0,0	0,0	0,0	0,0	1,8	4,4	12,2	3,8	0,0	1,8	0,0	0,8	3,8	9,2	0,0	0,0	2,6	0,0	0,8	0,0	4,8	3,8	8,2	5,0	0,0	0,0	0,0	0,0	0,0	0,0	
Verdunstung	mm	0,2	0,4	0,3	0,3	1,3	0,7	0,8	1,3	0,3	1,4	0,3	0,2	0,3	0,7	1,4	0,1	1,3	0,3	0,3	0,3	0,3	0,3	0,4	0,3	0,2	0,3	1,1	0,2	0,7	1,3	0,3	
Bodenfeuchte	cb	6	6	6	6	6	7	6	6	6	6	6	6	6	6	6	6	6	5	5	6	6	6	5	5	5	5	5	5	5	5	6	
Baro	hPa	1022	1021	1028	1024	1020	1012	1004	1013	996	1025	1011	999	978	1000	994	1009	1003	1019	1011	988	994	985	1014	1005	1016	1025	1030	1043	1038	1032	1026	
LF max	% rel.	98	98	98	98	97	93	95	94	92	92	97	97	97	96	93	97	98	96	98	98	95	96	94	95	94	96	97	97	97	83	92	
LF min	% rel.	96	90	88	91	82	88	84	78	80	77	77	89	86	76	66	85	63	74	89	83	82	84	83	87	86	88	81	88	81	49	69	
Taupunkt max	°C	-1,2	3,0	5,4	2,6	1,3	3,8	7,2	8,2	5,2	2,3	1,6	2,9	2,1	3,5	7,2	7,1	9,3	8,9	6,5	8,9	6,9	6,6	5,5	6,2	6,1	3,8	2,4	-0,8	-0,9	-1,7	3,1	
Taupunkt min	°C	-3,8	-1,9	1,0	-2,4	-3,8	-2,6	3,7	3,3	1,6	-1,1	-0,4	-0,5	-1,7	0,7	0,8	-0,1	3,1	-0,9	-0,6	-0,9	1,6	1,8	3,9	2,7	3,2	0,6	-1,9	-4,3	-5,8	-4,8	-4,5	
Sonne	Stunden	0,0	0,5	0,2	2,8	7,3	0,0	0,0	0,0	0,2	6,3	0,0	0,0	0,0	0,0	2,3	0,0	2,4	3,4	2,9	1,8	2,8	0,0	0,8	0,0	0,0	0,0	4,9	0,0	3,6	3,8	0,3	
Wind max	km/h	8,0	29,0	22,5	17,7	30,6	54,7	53,1	54,7	51,5	38,6	32,2	22,5	27,4	72,4	61,2	16,1	35,4	53,1	9,7	46,7	27,4	48,3	43,5	40,2	25,7	22,5	16,1	8,0	16,1	29,0	24,1	
Wind mittel	km/h	0,4	6,3	3,6	2,6	7,5	21,9	13,6	19,6	15,9	11,8	6,2	6,4	6,2	16,6	13,2	1,0	6,8	5,9	0,3	4,8	6,2	6,6	9,9	9,9	5,8	2,4	2,6	0,1	2,9	8,1	4,7	
dom. WR		N	W	S	W	S	S	W	S	S	W	S	S	S	S	W	S	S	W	W	S	S	S	W	S	W	W	N	N	S	S	W	
Schneehöhe	cm																																



Meteogramm Dezember 2019



Allgemeine Messwerte	max		min		DS / Summe 2019	langjähriger Mittelwert	Abw vom Mittelwert	% des Solls	DS / Summe 2018	Abweichung vom Vorjahr
	max	min	max	min						
T max in °C	14,6	-0,9	6,4	3,5	1,6	1,9		6,5	4,5	-1,0
T min in °C	5,6	-5,1	0,8					2,5		
Boden-T 20cm Tiefe in °C	5,6	2,5	4,5							
Bodenfeuchte in cb	7	5	5,7							
Luftdruck in hPa	1043	978	1012,4		1015,8	-3,4		1016,9		-4,5
Niederschlag in mm	10,6	0,0	50,8		59,0	-8,2	86	102,0		-51,2
Verdunstung in mm	1,3	0,1	10,7		20	-0,3	98	14,3		5,4
Sonne in h	7,3	0,0	46,3		34,5	11,8	134	17,0		29,3
rel. Luftfeuchtigkeit in %	98	49	88,4		84	4		90		-2,1
Taupunkt in °C	9,3	-5,8	1,9		0,8	1,1		3,2		-1,3
max. Tagesböen in km/h	72	8	33,5					36,6		-3,1

Temperatur	2019	MW	Abw.	2018	Abw.
heiße Tage (>30°)	0	0	0	0	0
Sommertage (>25°)	0	0	0	0	0
Frosttage (<0°)	14	15	-1	8	6
Eistage (max <0°)	1	6	-5	0	1
Tage mit Bodenfrost	24	23	1	13	11

Sonne	2019	MW	Abw.	2018	Abweichung vom Vorjahr
astronomisch mögliche SSD in h	246				
mittlere Bewölkung in %	81,2	86,0	-4,8	93	-11,9
bedeckte Tage (100 % Bew.)	14	14	0	21	-7
Tage ohne Sonne in Folge	3	4	-1	10	-7
sonnige Tage (<20 % Bewölkung)	2	1	1	0	2

Niederschlag / LF	2019	MW	Abw.	2018	Abw.
Bilanz NS-Verdunstung in mm	31	39	-8	88	-57
Tage mit Gewitter	0	0	0	0	0
Tage mit min 1 cm Schnee	0	7	-7	1	-1
Tage mit > 0,2 mm NS	15	15	0	18	-3
Tage mit min 1 mm NS	13	12	1	14	-1
Tage mit > 10 mm NS	1	1	0	4	-3
Tage mit Starkregen (RI >10 mm/h)	1	2	-1	3	-2
Tage mit Nebel	0	8	-8	0	0

Wind	2019	MW	Abw.	2018	Abw.
windstille Tage (max <12 km/h)	3	3	0	0	3
windschw. Tage (max <19 km/h)	7	5	2	2	5
Starkwindtage (max >49 km/h)	7	9	-2	7	0
Tage mit Sturm (max >72 km/h)	1	3	-2	0	1
Tage mit Orkan (max >114 km/h)	0	0	0	0	0
Tage mit dom. WR Nord in %	10	20	-10	6	3
Tage mit dom. WR Ost in %	0	10	-10	3	-3
Tage mit dom. WR Süd in %	55	30	25	52	3
Tage mit dom. WR West in %	35	43	-8	39	-3

Abkürzungen:	
Abw	Abweichung
Baro	Luftdruck
°C	Grad Celsius
cb	Zentibar (0-200)
dom.	dominant
DS	Durchschnitt
ET	Verdunstung
ges.	gesamt
h	Stunde
hPa	Hektopaskal
LF	Luftfeuchtigkeit
max	Maximum
min	Minimum
MW	Mittelwert
NS	Niederschlag
RI	Regenintensität
SSD	Sonnenscheindauer
T	Temperatur
WR	Windrichtung