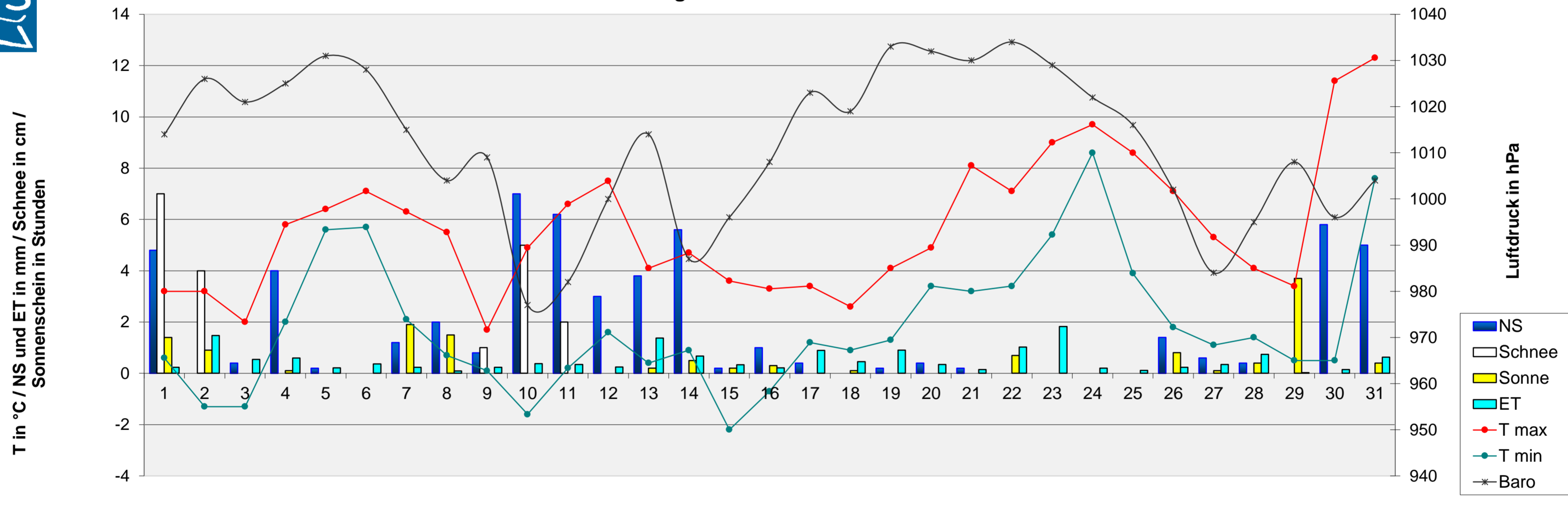


## Monatsanalyse Dezember 2017

Einheit	Datum	1	2	3	4	5	6	7	8	9	10	11	12	13	14	15	16	17	18	19	20	21	22	23	24	25	26	27	28	29	30	31	
T max	°C	3,2	3,2	2,0	5,8	6,4	7,1	6,3	5,5	1,7	4,9	6,6	7,5	4,1	4,7	3,6	3,3	3,4	2,6	4,1	4,9	8,1	7,1	9,0	9,7	8,6	7,1	5,3	4,1	3,4	11,4	12,3	
T min	°C	0,6	-1,3	-1,3	2,0	5,6	5,7	2,1	0,7	0,1	-1,6	0,2	1,6	0,4	0,9	-2,2	-0,7	1,2	0,9	1,3	3,4	3,2	3,4	5,4	8,6	3,9	1,8	1,1	1,4	0,5	0,5	7,6	
T mittel	°C	1,5	1,1	0,1	4,2	6,1	6,4	4,2	3,1	1,0	0,6	2,4	3,2	2,4	2,9	1,4	1,7	2,4	1,7	2,9	4,1	6,4	5,7	7,7	9,1	6,6	4,7	3,6	2,9	1,7	4,9	10,6	
T min 5 cm	°C	6,7	5,6	1,7	1,7	4,4	0,6	-0,6	5,0	3,9	3,3	1,7	1,7	-0,6	1,1	5,0	4,4	-1,1	0,6	1,1	2,8	4,4	0,6	0,0	2,8	0,6	1,1	1,1	-0,6	-2,2	-2,8	3,9	
T Boden 20 cm	°C	8,6	9,1	7,5	6,4	7,7	5,1	4,6	6,7	6,7	5,7	4,4	3,9	3,4	5,0	6,5	6,1	4,2	3,2	3,3	3,5	7,7	6,3	6,9	7,1	3,7	2,8	3,0	3,5	1,5	0,9	7,1	
NS	mm	4,8	0,0	0,4	4,0	0,2	0,0	1,2	2,0	0,8	7,0	6,2	3,0	3,8	5,6	0,2	1,0	0,4	0,0	0,2	0,4	0,2	0,0	0,0	0,0	1,4	0,6	0,4	0,0	5,8	5,0		
RI max	mm/h	0,0	0,8	1,4	4,8	0,0	0,0	1,6	8,0	0,0	4,8	4,2	1,2	3,4	5,8	0,8	1,0	0,0	0,0	0,0	0,0	0,0	0,0	0,0	0,0	0,0	4,8	0,0	0,0	0,0	1,6	2,0	
Verdunstung	mm	0,2	1,3	0,3	0,6	0,2	0,4	0,2	0,1	0,2	0,4	0,4	0,3	1,4	0,7	0,3	0,2	0,3	0,3	0,3	0,2	1,0	1,3	0,2	0,1	0,2	0,3	0,3	0,7	0,2	0,2	0,8	
Bodenfeuchte	cb	18	18	18	19	15	15	17	18	18	17	15	16	18	19	18	20	20	20	20	17	16	17	19	19	18	19	18	18	21	17	17	
Baro	hPa	1014	1026	1021	1025	1031	1028	1015	1004	1009	977	982	1000	1014	987	996	1008	1023	1019	1033	1032	1030	1034	1029	1022	1016	1002	984	995	1008	996	1004	
LF max	% rel.	98	98	99	98	96	88	95	96	95	98	99	94	95	96	97	98	95	95	98	99	100	99	95	91	92	94	96	98	97	97	98	
LF min	% rel.	84	89	94	91	87	78	82	80	85	85	82	84	83	85	89	92	82	86	93	97	95	91	89	85	85	82	85	77	76	79	77	
Taupunkt max	°C	2,5	2,5	1,8	5,1	5,5	4,3	4,2	4,7	0,5	3,2	5,5	5,5	2,4	3,6	2,2	2,6	2,1	1,1	3,6	4,7	7,5	6,3	7,7	7,7	6,8	5,5	3,8	3,6	0,3	8,8	10,4	
Taupunkt min	°C	-0,3	-1,8	-1,8	1,6	4,2	3,0	0,2	-1,1	-1,4	-2,2	-1,4	0,0	-1,1	-0,3	-2,8	-1,0	0,2	-0,1	0,6	3,2	2,7	3,3	4,6	6,7	2,0	0,7	0,0	-1,3	-1,8	0,0	7,0	
Sonne	Stunden	1,4	0,9	0,0	0,1	0,0	0,0	1,9	1,5	0,0	0,0	0,0	0,2	0,5	0,2	0,3	0,0	0,1	0,0	0,0	0,0	0,7	0,0	0,0	0,0	0,0	0,9	0,1	0,4	3,7	0,0	0,4	
Wind max	km/h	9,7	11,3	32,2	37,0	54,7	48,3	54,7	41,8	51,5	62,8	67,6	61,2	56,3	53,1	25,7	29,0	30,6	25,7	19,3	12,9	27,4	19,3	51,5	48,3	37,0	48,3	33,8	38,6	41,8	57,9	57,9	
Wind mittel	km/h	1,5	1,4	9,7	12,4	11,3	11,4	20,8	13,9	16,5	17,3	8,4	17,6	17,7	15,0	4,7	6,9	8,4	4,3	4,0	4,7	4,6	2,9	12,0	13,6	13,5	14,9	7,2	10,3	13,0	13,9	17,1	
dom. WR		N	S	S	W	W	W	S	W	W	S	W	W	S	W	S	W	W	S	W	S	W	W	W	W	S	S	S	W	S	S	S	
Schneehöhe	cm	7	4							1	5	2																					



### Meteogramm Dezember 2017



Allgemeine Messwerte	max		min		DS / Summe 2017	langjähriger Mittelwert	Abw vom Mittelwert	% des Solls	DS / Summe 2016		Abweichung vom Vorjahr
	max	min	max	min					2016	2016	
T max in °C	12,3	1,7	5,7	3,8	1,6	2,2			4,9	2,6	1,2
T min in °C	8,6	-2,2	1,8						0,2		
Boden-T 20cm Tiefe in °C	9,1	0,9	5,2								
Bodenfeuchte in cb	21	15	17,9								
Luftdruck in hPa	1034	977	1011,7	1015,8	-4,1				1028,5	-16,7	
Niederschlag in mm	7,0	0,0	54,6	59,0	-4,4	93	24,8	29,8			
Verdunstung in mm	1,8	0,0	15,8	20	-4,4	78	22,9	-7,3			
Sonne in h	3,7	0,0	13,2	34,5	-21,3	38	47,8	-34,6			
rel. Luftfeuchtigkeit in %	100	76	90,9	84	7		91	-0,4			
Taupunkt in °C	10,4	-2,8	2,5	0,8	1,7		1,4	1,1			
max. Tagesböen in km/h	68	10	40,2				31,8	8,4			

Temperatur	2017	MW	Abw.	2016	Abw.
heiße Tage (>30°)	0	0	0	0	0
Sommertage (>25°)	0	0	0	0	0
Frosttage (<0°)	5	15	-10	13	-8
Eistage (max <0°)	0	6	-6	2	-2
Tage mit Bodenfrost	7	23	-16	15	-8

Sonne	2017	MW	Abw.	2016	Abweichung vom Vorjahr
astronomisch mögliche SSD in h	246				
mittlere Bewölkung in %	94,6	86,0	8,6	81	14,1
bedeckte Tage (100% Bew.)	15	14	1	16	-1
Tage ohne Sonne in Folge	4	4	0	7	-3
sonnige Tage (<20% Bewölkung)	0	1	-1	6	-6

Niederschlag / LF	2017	MW	Abw.	2016	Abw.
Bilanz NS-Verdunstung in mm	39	39	0	2	37
Tage mit Gewitter	0	0	0	0	0
Tage mit min 1 cm Schnee	5	7	-2	0	5
Tage mit > 0,2 mm NS	19	15	4	9	10
Tage mit min 1 mm NS	13	12	1	8	5
Tage mit > 10 mm NS	0	1	-1	0	0
Tage mit Starkregen (RI >10 mm/h)	0	2	-2	1	-1
Tage mit Nebel	1	8	-7	0	1

Wind	2017	MW	Abw.	2016	Abw.
windstille Tage (max <12 km/h)	2	3	-1	3	-1
windschw. Tage (max <19 km/h)	3	5	-2	4	-1
Starkwindtage (max >49 km/h)	11	9	2	6	5
Tage mit Sturm (max >72 km/h)	0	3	-3	0	0
Tage mit Orkan (max >114 km/h)	0	0	0	0	0
Tage mit dom. WR Nord in %	3	20	-17	65	-61
Tage mit dom. WR Ost in %	0	10	-10	0	0
Tage mit dom. WR Süd in %	45	30	15	3	42
Tage mit dom. WR West in %	52	43	8	32	19

Abkürzungen:	
Abw	Abweichung
Baro	Luftdruck
°C	Grad Celsius
cb	Zentibar (0-200)
dom.	dominant
DS	Durchschnitt
ET	Verdunstung
ges.	gesamt
h	Stunde
hPa	Hektopascal
LF	Luftfeuchtigkeit
max	Maximum
min	Minimum
MW	Mittelwert
NS	Niederschlag
RI	Regenintensität
SSD	Sonnenscheindauer
T	Temperatur
WR	Windrichtung