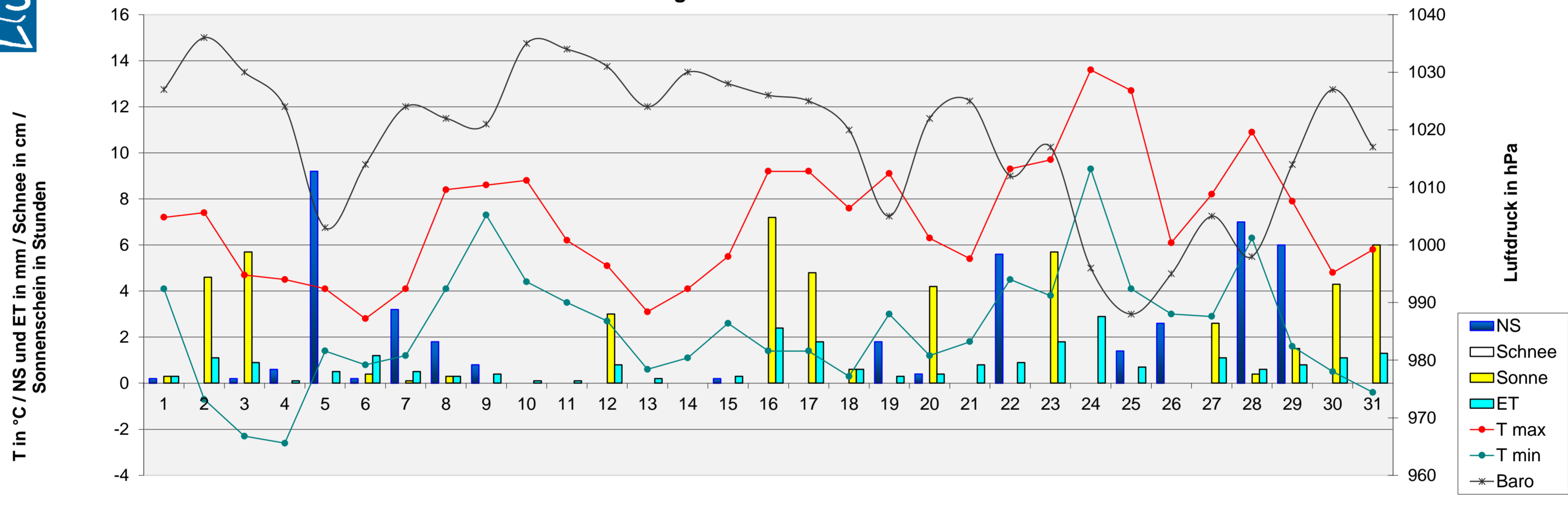


Monatsanalyse Dezember 2013

Einheit	Datum	1	2	3	4	5	6	7	8	9	10	11	12	13	14	15	16	17	18	19	20	21	22	23	24	25	26	27	28	29	30	31	
T max	°C	7,2	7,4	4,7	4,5	4,1	2,8	4,1	8,4	8,6	8,8	6,2	5,1	3,1	4,1	5,5	9,2	9,2	7,6	9,1	6,3	5,4	9,3	9,7	13,6	12,7	6,1	8,2	10,9	7,9	4,8	5,8	
T min	°C	4,1	-0,7	-2,3	-2,6	1,4	0,8	1,2	4,1	7,3	4,4	3,5	2,7	0,6	1,1	2,6	1,4	1,4	0,3	3,0	1,2	1,8	4,5	3,8	9,3	4,1	3,0	2,9	6,3	1,6	0,5	-0,4	
T mittel	°C	5,5	3,7	-0,2	1,6	2,6	1,7	2,4	5,8	7,9	7,3	5,2	3,3	2,1	2,5	4,1	4,9	5,1	4,0	5,7	3,7	3,6	7,2	7,1	11,7	9,0	4,8	5,9	8,5	4,4	2,1	1,9	
T min 5 cm	°C	2,2	-2,8	-4,4	-4,4	-1,7	-1,1	-1,1	2,8	5,6	1,1	3,3	2,8	-1,1	0,6	0,0	-1,1	-1,7	-2,2	0,0	-1,7	-0,6	2,2	0,6	6,7	1,6	1,1	1,1	5,6	-0,6	-2,2	-2,8	
T Boden 20 cm	°C	5,2	5,0	3,8	3,5	3,4	3,3	3,1	3,8	5,0	5,7	5,7	5,6	5,2	4,6	4,4	4,0	3,9	3,5	4,1	4,0	3,6	3,8	4,6	5,2	6,1	5,9	5,3	5,6	5,7	4,4	3,7	
NS	mm	0,2	0,0	0,2	0,6	9,2	0,2	3,2	1,8	0,8	0,0	0,0	0,0	0,0	0,0	0,2	0,0	0,0	0,0	1,8	0,4	0,0	5,6	0,0	0,0	1,4	2,6	0,0	7,0	6,0	0,0	0,0	
RI max	mm/h	0,2	0,0	0,2	0,2	13,2	0,0	5,0	2,6	0,2	0,0	0,0	0,0	0,0	0,0	0,2	0,0	0,0	0,0	1,2	1,2	0,0	41,0	0,0	0,0	1,2	1,2	0,0	6,8	11,8	0,0	0,0	
Verdunstung	mm	0,3	1,1	0,9	0,1	0,5	1,2	0,3	0,3	0,4	0,1	0,1	0,3	0,2	0,0	0,3	2,4	1,8	0,8	0,3	0,4	0,8	0,9	1,8	2,9	0,2	0,3	1,1	0,8	0,8	1,1	1,3	
Bodenfeuchte	cb	22	23	23	24	19	20	21	21	21	21	22	22	23	24	25	26	27	28	29	26	25	22	21	21	22	21	20	19	16	19	21	
Baro	hPa	1027	1036	1030	1024	1003	1014	1024	1022	1021	1035	1034	1031	1024	1030	1028	1026	1025	1020	1005	1022	1025	1012	1017	996	988	995	1005	998	1014	1027	1017	
LF max	% rel.	97	98	100	98	97	94	98	98	96	99	99	97	97	98	96	92	90	94	96	99	94	94	93	80	97	99	97	97	97	96	96	
LF min	% rel.	89	81	85	93	80	77	80	88	85	91	97	96	92	93	88	65	65	79	86	87	72	70	80	60	70	92	71	80	85	81	77	
Taupunkt max	°C	6,1	5,0	2,8	4,1	2,7	0,2	3,8	3,8	7,8	7,6	6,0	4,1	2,7	3,9	3,9	3,3	3,9	5,0	7,6	5,3	2,4	7,8	6,8	7,8	8,9	5,9	5,6	7,8	6,1	2,5	2,7	
Taupunkt min	°C	3,3	-1,1	-2,8	-3,0	-0,2	-1,4	-1,7	6,7	5,6	3,7	3,3	2,0	-0,3	0,0	1,7	-0,6	0,0	-0,9	1,1	0,5	-0,8	0,6	2,6	4,4	3,3	2,7	1,7	5,0	0,6	-0,7	-1,7	
Sonne	Stunden	0,3	4,6	5,7	0,0	0,0	0,4	0,1	0,3	0,0	0,0	0,0	0,0	0,0	0,0	0,0	7,2	4,8	0,6	0,0	4,2	0,0	0,0	5,7	0,0	0,0	2,6	0,4	1,5	4,3	6,0		
Wind max	km/h	37,0	14,5	12,9	32,2	90,1	75,6	49,9	51,5	61,2	20,9	24,1	32,2	33,8	40,2	49,9	41,8	35,4	40,2	53,1	33,8	48,3	54,7	43,5	95,0	64,4	30,6	51,5	49,9	40,2	32,2	22,5	
Wind mittel	km/h	9,0	1,0	1,4	7,9	20,9	30,6	13,4	13,4	16,1	4,5	8,2	10,3	12,6	10,0	15,8	12,7	9,2	7,4	10,6	7,9	17,2	24,9	13,5	31,9	13,5	2,6	12,9	11,4	10,3	9,0	6,9	
dom. WR		W	O	S	S	S	W	W	W	W	W	S	S	S	S	S	S	S	S	S	S	S	S	S	S	W	S	S	S	S	S	S	
Schneehöhe	cm																																



Meteogramm Dezember 2013



Allgemeine Messwerte	max		min		DS / Summe 2012		langjähriger Mittelwert	Abw vom Mittelwert	% des Solls	DS / Summe 2011		Abweichung vom Vorjahr
	max	min	max	min	2012	2011				2011	2011	
T max in °C	13,6	2,8	7,1	4,7	1,6	3,1	6,7	4,6	0,1			
T min in °C	9,3	-2,6	2,4	4,7	1,6	3,1	2,5	4,6	0,1			
Boden-T 20cm Tiefe in °C	6,1	3,1	4,5									
Bodenfeuchte in cb	29	16	22,4									
Luftdruck in hPa	1036	988	1018,5	1015,8	2,7	1009,5	9,0					
Niederschlag in mm	9,2	0,0	41,2	59,0	-17,8	70	101,8	-60,6				
Verdunstung in mm	2,9	0,0	24,3	20	4,3	132	16,3	7,9				
Sonne in h	7,2	0,0	51,7	34,5	17,2	150	12,2	39,5				
rel. Luftfeuchtigkeit in %	100	60	88,8	84	5	90	-1,2					
Taupunkt in °C	8,9	-3	3,0	0,8	2,2	3,3	-0,3					
max. Tagesböen in km/h	95	13	44,0			50,7	-6,7					

Niederschlag / LF	2012	MW	Abw.	2011	Abw.
Bilanz NS-Verdunstung in mm	17	39	-22	85	-68
Tage mit Gewitter	0	0	0	0	0
Tage mit min 1 cm Schnee	0	7	-7	3	-3
Tage mit > 0,2 mm NS	12	15	-3	25	-13
Tage mit min 1 mm NS	9	12	-3	19	-10
Tage mit > 10 mm NS	0	1	-1	3	-3
Tage mit Starkregen (RI >10 mm/h)	3	2	1	6	-3
Tage mit Nebel	1	8	-7	3	-2

Wind	2012	MW	Abw.	2011	Abw.
windstille Tage (max <12 km/h)	0	3	-3	0	0
windschw. Tage (max <19 km/h)	2	5	-3	0	2
Starkwindtage (max >49 km/h)	12	9	3	17	-5
Tage mit Sturm (max >72 km/h)	3	3	0	4	-1
Tage mit Orkan (max >114 km/h)	0	0	0	0	0
Tage mit dom. WR Nord in %	0	20	-20	0	0
Tage mit dom. WR Ost in %	3	10	-7	0	3
Tage mit dom. WR Süd in %	74	30	44	68	6
Tage mit dom. WR West in %	23	43	-21	32	-10

Temperatur	2012	MW	Abw.	2011	Abw.
heiße Tage (>30°)	0	0	0	0	0
Sommertage (>25°)	0	0	0	0	0
Frosttage (<0°)	4	15	-11	1	3
Eistage (max <0°)	0	6	-6	0	0
Tage mit Bodenfrost	17	23	-6	16	1

Sonne	2012	MW	Abw.	2011	Abw.
astronomisch mögliche SSD in h	246				
mittlere Bewölkung in %	79,0	86,0	-7,0	95	-16,1
bedeckte Tage (100 % Bew.)	14	14	0	20	-6
Tage ohne Sonne in Folge	3	4	-1	6	-3
sonnige Tage (<20 % Bewölkung)	4	1	3	0	4

Abkürzungen:	
Abw	Abweichung
Baro	Luftdruck
°C	Grad Celsius
cb	Zentibar (0-200)
dom.	dominant
DS	Durchschnitt
ET	Verdunstung
ges.	gesamt
h	Stunde
hPa	Hektopascal
LF	Luftfeuchtigkeit
max	Maximum
min	Minimum
MW	Mittelwert
NS	Niederschlag
RI	Regenintensität
SSD	Sonnenscheindauer
T	Temperatur
WR	Windrichtung