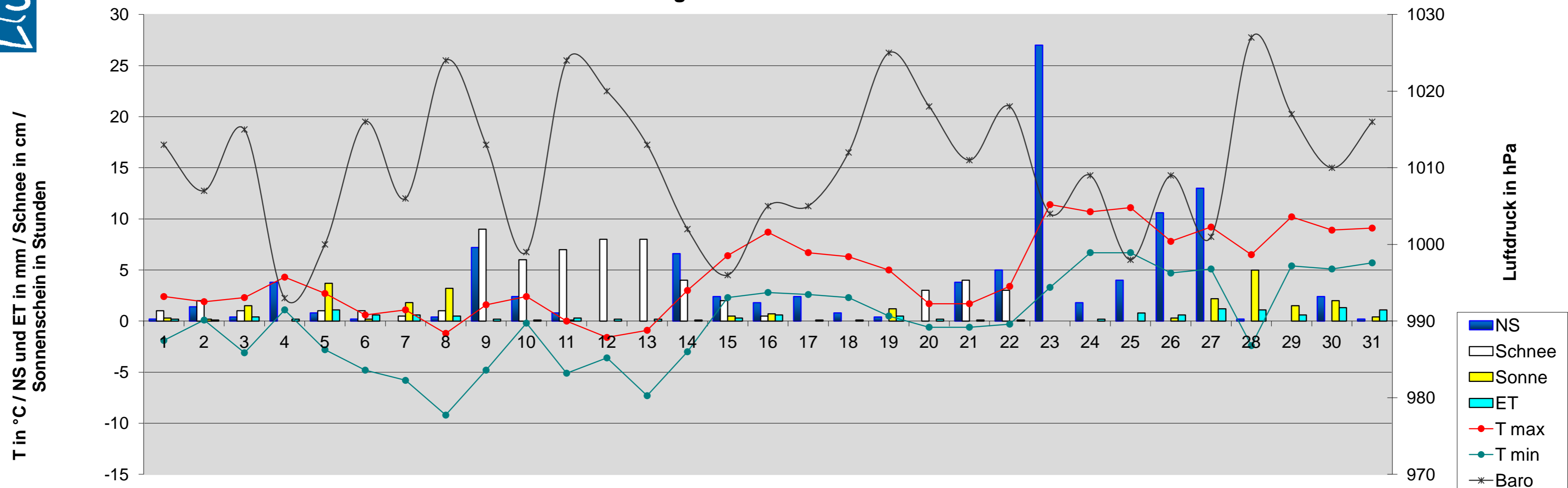


Monatsanalyse Dezember 2012

Einheit	Datum	1	2	3	4	5	6	7	8	9	10	11	12	13	14	15	16	17	18	19	20	21	22	23	24	25	26	27	28	29	30	31
T max	°C	2,4	1,9	2,3	4,3	2,7	0,6	1,1	-1,2	1,6	2,4	0,0	-1,6	-0,9	3,0	6,4	8,7	6,7	6,3	5,0	1,7	1,7	3,4	11,4	10,7	11,1	7,8	9,2	6,5	10,2	8,9	9,1
T min	°C	-1,9	0,1	-3,1	1,1	-2,8	-4,8	-5,8	-9,2	-4,8	-0,2	-5,1	-3,6	-7,3	-3,0	2,3	2,8	2,6	2,3	0,5	-0,6	-0,6	-0,3	3,3	6,7	6,7	4,7	5,1	-2,4	5,4	5,1	5,7
T mittel	°C	0,4	1,0	0,3	2,7	0,1	-1,4	-2,9	-5,4	-1,8	1,2	-2,3	-3,6	0,6	4,1	4,9	4,3	4,4	2,3	2,4	0,0	1,3	6,9	8,2	8,8	6,3	7,1	1,9	7,5	6,8	7,3	
T min 5 cm	°C	-3,3	-0,6	-4,4	0,0	-5,0	-6,7	-7,8	-9,4	-5,6	-1,1	-6,1	-3,3	-8,8	-2,2	0,0	0,0	0,6	0,6	-1,1	-1,1	-1,1	-0,6	2,2	3,9	4,4	1,6	3,9	-3,9	3,3	2,2	4,4
T Boden 20 cm	°C	4,1	3,9	3,7	3,6	3,6	2,8	2,2	1,9	1,7	1,7	1,7	1,7	1,7	1,6	1,5	1,8	2,8	3,5	3,4	3,3	2,8	2,8	3,5	4,7	5,2	5,0	5,0	4,1	4,2	4,6	4,7
NS	mm	0,2	1,4	0,4	3,8	0,8	0,2	0,0	0,4	7,2	2,4	0,8	0,0	0,0	6,6	2,4	1,8	2,4	0,8	0,4	0,0	3,8	5,0	27,0	1,8	4,0	10,6	13,0	0,2	0,0	2,4	0,2
RI max	mm/h	0,0	0,4	0,2	3,0	0,2	0,0	0,0	0,2	3,4	1,2	0,2	0,0	0,0	4,0	2,8	1,4	4,2	1,6	0,2	0,0	0,6	1,6	28,8	0,2	5,6	14,2	9,6	0,0	0,0	8,0	0,0
Verdunstung	mm	0,2	0,1	0,4	0,2	1,1	0,8	0,8	0,3	0,2	0,1	0,3	0,2	0,1	0,3	0,3	0,3	0,3	0,1	0,3	0,2	0,1	0,0	0,2	0,3	0,3	0,3	1,2	1,3	0,8	1,3	1,1
Bodenfeuchte	cb	24	24	24	23	22	22	23	24	25	26	24	24	23	23	15	18	21	22	24	26	27	25	21	19	15	11	12	12	11	14	15
Baro	hPa	1013	1007	1015	993	1000	1016	1006	1024	1013	999	1024	1020	1013	1002	996	1005	1005	1012	1025	1018	1011	1018	1004	1009	998	1009	1001	1027	1017	1010	1016
LF max	% rel.	95	94	97	97	95	95	96	95	100	99	94	96	96	96	99	99	99	100	100	99	97	100	100	100	94	95	98	96	95	94	94
LF min	% rel.	90	91	84	86	70	72	75	81	87	91	79	91	82	85	94	88	94	90	96	87	92	97	93	81	78	86	81	81	83	77	81
Taupunkt max	°C	1,1	1,7	1,0	2,8	0,8	-0,8	-2,1	-3,9	1,7	1,7	-1,1	-2,2	-2,2	1,9	6,1	7,0	6,1	5,2	4,4	2,3	0,6	3,4	11,7	10,1	8,3	6,4	6,5	5,3	8,2	6,1	6,7
Taupunkt min	°C	-2,8	-0,6	-3,8	0,0	-3,7	-6,0	-7,0	-10,1	-6,1	-1,1	-6,8	-4,4	-7,8	-4,5	1,7	2,3	2,2	2,1	0,6	-0,3	-1,1	-0,8	3,3	6,4	5,5	3,3	3,8	-3,7	4,1	2,8	4,4
Sonne	Stunden	0,3	0,2	1,5	0,0	3,7	0,2	1,8	3,2	0,0	0,0	0,1	0,0	0,0	0,0	0,5	0,7	0,0	0,0	1,2	0,0	0,0	0,0	0,0	0,0	0,3	2,2	5,0	1,5	2,0	0,4	
Wind max	km/h	29,0	30,6	46,7	56,3	24,1	59,5	22,5	11,3	53,1	38,6	33,8	27,4	16,1	25,7	27,4	33,8	22,5	20,9	11,3	32,2	24,1	14,5	49,9	45,1	53,1	45,1	59,5	43,5	41,8	59,7	53,1
Wind mittel	km/h	6,1	8,5	10,1	11,7	4,2	13,0	3,5	1,3	18,3	12,4	9,2	9,3	3,7	6,4	7,6	8,0	2,4	2,6	0,5	5,0	4,2	0,5	7,7	8,2	21,1	15,0	16,9	6,6	12,2	20,3	22,4
dom. WR		S	S	S	S	W	W	O	N	S	N	N	N	N	S	S	S	S	W	W	O	O	S	S	S	S	S	S	S	S	S	S
Schneehöhe	cm	1	2	1		1	1	0,5	1	9	6	7	8	8	4	2	0,5						3	4	3							



Meteogramm Dezember 2012



Allgemeine Messwerte	max		min		DS / Summe 2012		langjähriger Mittelwert	Abw vom Mittelwert	% des Solls	DS / Summe 2011		Abweichung vom Vorjahr
	max	min	max	min	2012	2011				2011	2011	
T max in °C	11,4	-1,6	4,6	2,3	1,6	0,7	6,7	4,6	-2,3			
T min in °C	6,7	-9,2	0,0				2,5					
Boden-T 20cm Tiefe in °C	5,2	1,5	3,2									
Bodenfeuchte in cb	27	11	20,6									
Luftdruck in hPa	1027	993	1010,5	1015,8	-5,3	1009,5	1,0					
Niederschlag in mm	27,0	0,0	100,0	59,0	41,0	169	101,8	-1,8				
Verdunstung in mm	1,3	0,0	13,7	3,0	-8,3	69	16,3	-3,8				
Sonne in h	5,0	0,0	24,8	34,5	-9,7	72	12,2	12,6				
rel. Luftfeuchtigkeit in %	100	70	91,1	84	7		90	1,1				
Taupunkt in °C	11,7	-10,1	1,2	0,8	0,4		3,3	-2,0				
max. Tagesböen in km/h	60	11	35,9				50,7	-14,8				

Temperatur	2012	MW	Abw.	2011	Abw.
heiße Tage (>30°)	0	0	0	0	0
Sommertage (>25°)	0	0	0	0	0
Frosttage (<0°)	16	15	1	1	15
Eistage (max <0°)	4	6	-2	0	4
Tage mit Bodenfrost	21	23	-2	16	5

Sonne	2012	MW	Abw.	2011	Abweichung vom Vorjahr
astronomisch mögliche SSD in h	246				
mittlere Bewölkung in %	89,9	86,0	3,9	95	-5,1
bedeckte Tage (100 % Bew.)	14	14	0	20	-6
Tage ohne Sonne in Folge	6	4	2	6	0
sonnige Tage (<20 % Bewölkung)	0	1	-1	0	0

Niederschlag / LF	2012	MW	Abw.	2011	Abw.
Bilanz NS-Verdunstung in mm	86	39	47	85	1
Tage mit Gewitter	0	0	0	0	0
Tage mit min 1 cm Schnee	16	7	9	3	13
Tage mit > 0,2 mm NS	22	15	7	25	-3
Tage mit min 1 mm NS	16	12	4	19	-3
Tage mit > 10 mm NS	3	1	2	3	0
Tage mit Starkregen (RI >10 mm/h)	2	2	0	6	-4
Tage mit Nebel	6	8	-2	3	3

Wind	2012	MW	Abw.	2011	Abw.
windstille Tage (max <12 km/h)	2	3	-1	0	2
windschw. Tage (max <19 km/h)	4	5	-1	0	4
Starkwindtage (max >49 km/h)	8	9	-1	17	-9
Tage mit Sturm (max >72 km/h)	0	3	-3	4	-4
Tage mit Orkan (max >114 km/h)	0	0	0	0	0
Tage mit dom. WR Nord in %	16	20	-4	0	16
Tage mit dom. WR Ost in %	10	10	0	0	10
Tage mit dom. WR Süd in %	61	30	31	68	-6
Tage mit dom. WR West in %	13	43	-30	32	-19

Abkürzungen:	
Abw	Abweichung
Baro	Luftdruck
°C	Grad Celsius
cb	Zentibar (0-200)
dom.	dominant
DS	Durchschnitt
ET	Verdunstung
ges.	gesamt
h	Stunde
hPa	Hektopascal
LF	Luftfeuchtigkeit
max	Maximum
min	Minimum
MW	Mittelwert
NS	Niederschlag
RI	Regenintensität
SSD	Sonnenscheindauer
T	Temperatur
WR	Windrichtung