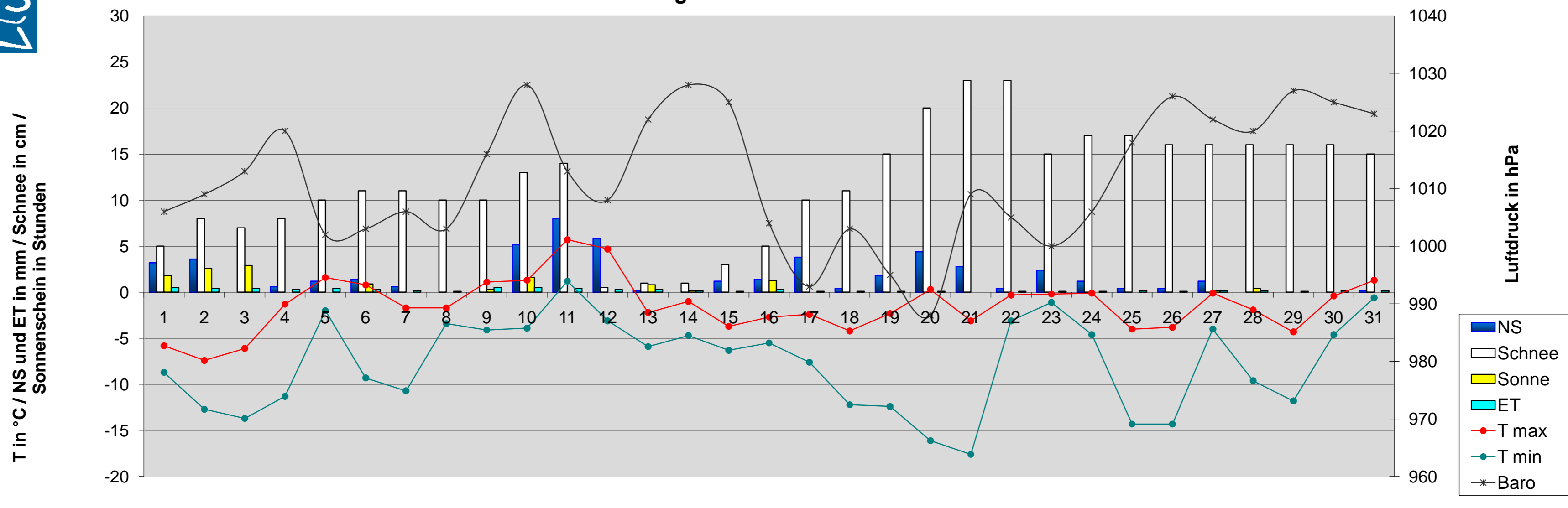


Monatsanalyse Dezember 2010

Einheit	Datum	1	2	3	4	5	6	7	8	9	10	11	12	13	14	15	16	17	18	19	20	21	22	23	24	25	26	27	28	29	30	31
T max	°C	-5,8	-7,4	-6,1	-1,3	1,6	0,8	-1,7	-1,7	1,1	1,3	5,7	4,7	-2,2	-1,0	-3,7	-2,7	-2,4	-4,2	-2,3	0,3	-3,1	-0,3	-0,2	-0,1	-4,0	-3,8	-0,1	-1,9	-4,3	-0,4	1,3
T min	°C	-8,7	-12,7	-13,7	-11,3	-2,0	-9,3	-10,7	-3,4	-4,1	-3,9	1,2	-3,1	-5,9	-4,7	-6,3	-5,5	-7,6	-12,2	-12,4	-16,1	-17,6	-3,1	-1,1	-4,6	-14,3	-14,3	-4,0	-9,6	-11,8	-4,6	-0,6
T mittel	°C	-7,4	-9,3	-10,3	-5,5	-0,1	-3,1	-5,4	-2,2	-0,3	0,0	4,4	1,5	-3,8	-3,3	-4,8	-3,9	-3,9	-7,4	-5,6	-6,4	-8,8	-1,7	-0,5	-1,8	-7,1	-6,5	-1,9	-5,2	-7,4	-2,4	0,7
T min 5 cm	°C	-11,1	-12,8	-15,0	-15,0	-2,2	-11,1	-11,1	-4,4	-4,4	-8,9	0,0	-4,4	-8,3	-7,2	-10,0	-8,8	-12,8	-16,1	-15,6	-18,9	-18,9	-4,4	-1,1	-5,9	-14,4	-14,4	-3,9	-10,6	-12,2	-3,9	-1,1
T Boden 20 cm	°C	3,0	2,4	2,2	2,2	2,2	2,2	2,2	2,2	2,2	2,2	2,5	2,7	2,4	2,2	1,8	1,7	1,7	1,7	1,7	1,5	1,3	1,2	1,1	1,2	1,5	1,7	1,3	1,6	1,3	1,1	1,0
NS	mm	3,2	3,6	0,0	0,6	1,2	1,4	0,6	0,0	0,0	5,2	8,0	5,8	0,2	0,0	1,2	1,4	3,8	0,4	1,8	4,4	2,8	0,4	2,4	1,2	0,4	0,4	1,2	0,0	0,0	0,0	0,2
RI max	mm/h	0,4	0,0	0,0	0,2	0,6	0,4	0,0	0,0	0,0	2,6	8,4	12,4	0,2	0,0	0,2	0,4	0,6	0,2	2,9	2,0	1,8	0,2	0,4	0,2	0,2	0,2	3,6	0,0	0,0	0,0	0,2
Verdunstung	mm	0,5	0,4	0,4	0,3	0,4	0,3	0,3	0,3	0,3	0,5	0,4	0,3	0,3	0,2	0,1	0,3	0,3	0,1	0,1	0,0	0,1	0,1	0,1	0,2	0,1	0,2	0,2	0,1	0,2	0,2	
Bodenfeuchte	cb	15	15	15	15	14	13	13	12	12	11	10	10	10	10	10	10	10	10	10	10	10	10	10	10	10	10	10	10	10	10	10
Baro	hPa	1006	1009	1013	1020	1002	1003	1006	1003	1016	1028	1013	1008	1022	1028	1025	1004	993	1003	995	988	1009	1005	1000	1006	1018	1026	1022	1020	1027	1025	1023
LF max	% rel.	93	94	95	97	97	98	98	97	95	98	98	96	93	95	99	97	96	97	97	100	98	99	99	96	95	96	96	100	95	98	98
LF min	% rel.	66	76	84	82	75	82	93	92	86	81	89	77	77	85	73	82	86	90	92	85	88	95	95	93	83	90	92	89	88	92	94
Taupunkt max	°C	-8,9	-9,4	-7,2	-3,3	-0,6	-1,1	-2,2	-2,3	-0,1	1,1	5,0	3,3	-4,4	2,2	-5,0	-3,4	-2,8	-5,0	-2,8	0,6	-3,3	-0,9	-0,6	-0,8	-5,0	-4,7	-1,1	-2,8	-5,0	-1,1	1,1
Taupunkt min	°C	-12,8	-14,4	-15,0	-12,2	-3,5	-10,0	-11,7	-4,1	-5,1	-5,0	1,1	-6,1	-7,6	-6,7	-8,9	-6,9	-8,3	-12,8	-13,3	-17,2	-18,9	-3,3	-1,1	-5,4	-15,5	-15,4	-5,0	-10,6	-12,8	-5,6	-1,1
Sonne	Stunden	1,8	2,6	2,9	0,0	0,0	0,9	0,9	0,0	0,3	1,6	0,0	0,0	0,8	0,2	0,0	1,3	0,0	0,0	0,0	0,0	0,0	0,0	0,0	0,0	0,0	0,0	0,2	0,4	0,0	0,0	
Wind max	km/h	35,4	20,9	14,5	46,7	57,9	17,7	12,9	30,6	56,3	33,8	61,2	53,1	29,0	25,7	24,1	46,7	24,1	11,3	17,7	61,2	8,9	11,3	37,9	46,5	29,0	20,9	12,9	11,3	19,3	35,4	
Wind mittel	km/h	8,2	5,1	3,4	10,5	19,2	2,4	1,3	3,5	18,5	10,1	24,6	10,6	4,7	4,3	3,7	17,1	2,7	1,0	1,0	5,8	0,6	2,6	2,2	6,1	5,8	5,8	6,8	1,3	0,3	3,5	8,5
dom. WR		N	N	S	S	S	S	N	N	W	W	W	N	W	N	N	S	W	S	O	W	N	N	N	N	N	S	S	O	O	S	S
Schneehöhe	cm	5	8	7	8	10	11	11	10	10	13	14	0,5	1	1	3	5	10	11	15	20	23	23	15	17	17	16	16	16	16	15	



Meteogramm Dezember 2010



Allgemeine Messwerte	max		min		DS / Summe 2010		langjähriger Mittelwert	Abw vom Mittelwert	% des Solls	DS / Summe 2009		Abweichung vom Vorjahr
	max	min	max	min	2010	2009				2009	2009	
T max in °C	5,7	-7,4	-1,4	-3,9	1,6	-5,5	1,6	-5,5		2,9	0,3	-4,2
T min in °C	1,2	-17,6	-7,7	-3,9						-2,3	0,3	-4,2
Boden-T 20cm Tiefe in °C	3	1	1,8									
Bodenfeuchte in cb	15	10	11,1									
Luftdruck in hPa	1028	988	1011,8	1015,8	-4,0		1007,7	4,1				
Niederschlag in mm	8,0	0,0	51,8	59,0	-7,2	88	72,8	-21,0				
Verdunstung in mm	0,5	0,0	7,1	30	-12,9	36	12,1	-5,0				
Sonne in h	2,9	0,0	13,0	34,5	-21,5	36	35,6	-22,6				
rel. Luftfeuchtigkeit in %	100	66	91,2	84	7		90	0,7				
Taupunkt in °C	5	-18,9	-5,6	0,8	-6,4		-1,7	-3,9				
max. Tagesböen in km/h	61	9	30,2				31,4	-1,2				

Temperatur	2010	MW	Abw.	2009	Abw.
heiße Tage (>30°)	0	0	0	0	0
Sommertage (>25°)	0	0	0	0	0
Frosttage (<0°)	30	15	15	21	9
Eistage (max <0°)	23	6	17	6	17
Tage mit Bodenfrost	31	23	8	25	6

Sonne	2010	MW	Abw.	2009	Abweichung vom Vorjahr
astronomisch mögliche SSD in h	246				
mittlere Bewölkung in %	94,7	86,0	8,7	86	9,2
bedeckte Tage (100 % Bew.)	20	14	6	11	9
Tage ohne Sonne in Folge	10	4	6	3	7
sonnige Tage (<20 % Bewölkung)	0	1	-1	0	0

Niederschlag / LF	2010	MW	Abw.	2009	Abw.
Bilanz NS-Verdunstung in mm	45	4	41	61	-16
Tage mit Gewitter	0	0	0	0	0
Tage mit min 1 cm Schnee	30	7	23	13	17
Tage mit > 0,2 mm NS	22	15	7	17	5
Tage mit min 1 mm NS	16	12	4	14	2
Tage mit > 10 mm NS	0	1	-1	3	-3
Tage mit Starkregen (RI >10 mm/h)	1	2	-1	0	1
Tage mit Nebel	2	8	-6	4	-2

Wind	2010	MW	Abw.	2009	Abw.
windstille Tage (max <12 km/h)	4	3	1	0	4
windschw. Tage (max <19 km/h)	9	5	4	6	3
Starkwindtage (max >49 km/h)	5	9	-4	3	2
Tage mit Sturm (max >72 km/h)	0	3	-3	0	0
Tage mit Orkan (max >114 km/h)	0	0	0	0	0
Tage mit dom. WR Nord in %	39	20	19	32	6
Tage mit dom. WR Ost in %	10	10	0	6	3
Tage mit dom. WR Süd in %	32	30	2	48	-16
Tage mit dom. WR West in %	19	43	-24	13	6

Abkürzungen:	
Abw	Abweichung
Baro	Luftdruck
°C	Grad Celsius
cb	Zentibar (0-200)
dom.	dominant
DS	Durchschnitt
ET	Verdunstung
ges.	gesamt
h	Stunde
hPa	Hektopaskal
LF	Luftfeuchtigkeit
max	Maximum
min	Minimum
MW	Mittelwert
NS	Niederschlag
RI	Regenintensität
SSD	Sonnenscheindauer
T	Temperatur
WR	Windrichtung