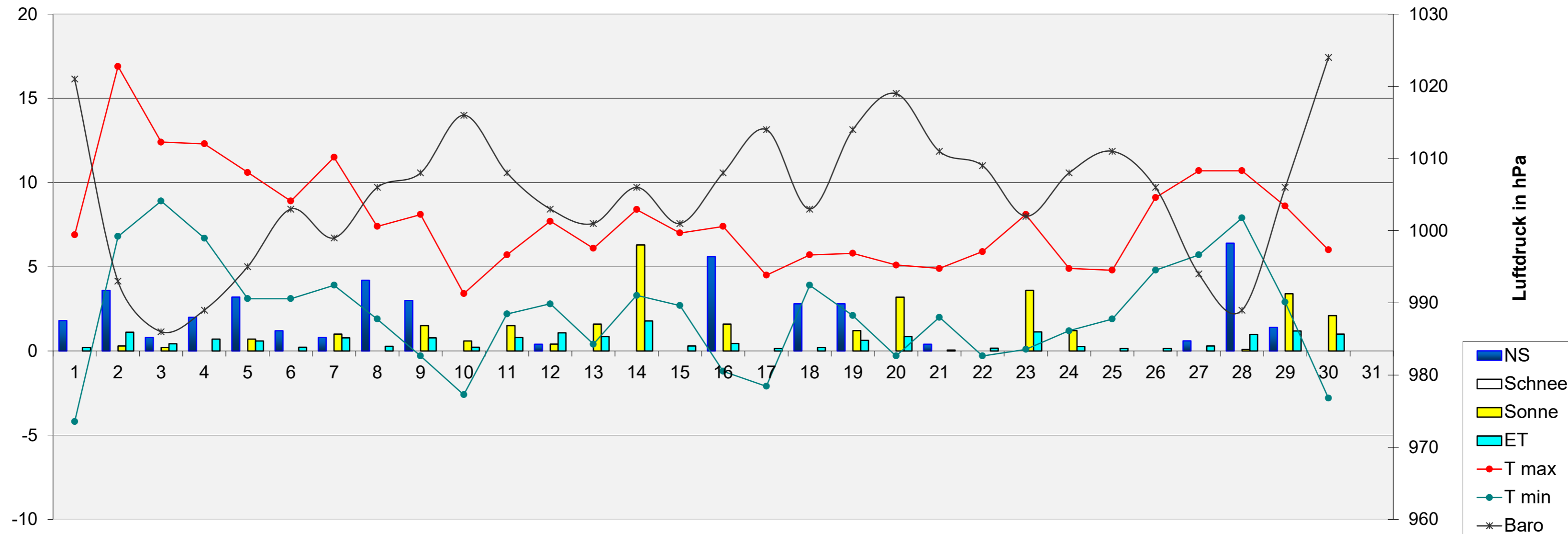


Monatsanalyse November 2019

Einheit	Datum	1	2	3	4	5	6	7	8	9	10	11	12	13	14	15	16	17	18	19	20	21	22	23	24	25	26	27	28	29	30	31
T max	°C	6,9	16,9	12,4	12,3	10,6	8,9	11,5	7,4	8,1	3,4	5,7	7,7	6,1	8,4	7,0	7,4	4,5	5,7	5,8	5,1	4,9	5,9	8,1	4,9	4,8	9,1	10,7	10,7	8,6	6,0	
T min	°C	-4,2	6,8	8,9	6,7	3,1	3,1	3,9	1,9	-0,3	-2,6	2,2	2,8	0,4	3,3	2,7	-1,2	-2,1	3,9	2,1	-0,3	2,0	-0,3	0,1	1,2	1,9	4,8	5,7	7,9	2,9	-2,8	
T mittel	°C	1,6	12,0	10,6	10,1	7,5	6,5	7,4	4,9	4,5	1,1	3,3	4,8	3,5	4,9	4,5	3,1	1,1	4,7	3,9	1,8	3,5	3,5	3,9	3,1	3,4	7,1	8,1	9,3	5,1	2,0	
T min 5 cm	°C	-5,6	6,7	6,7	3,3	1,1	1,7	1,7	0,6	-2,2	-3,3	1,7	1,1	-1,1	-0,6	1,1	-3,3	-3,9	3,3	1,1	-1,7	2,8	-1,1	-2,2	-1,1	2,8	5,0	3,9	7,2	1,1	-4,4	
T Boden 20 cm	°C	6,2	8,1	9,2	9,7	9,5	9,0	9,1	8,6	8,4	7,1	7,2	6,9	6,6	6,7	6,5	6,6	5,5	6,1	6,1	5,8	5,8	5,9	5,7	5,4	5,8	6,4	6,8	7,5	7,0	6,0	
NS	mm	1,8	3,6	0,8	2,0	3,2	1,2	0,8	4,2	3,0	0,0	0,0	0,4	0,0	0,0	0,0	5,6	0,0	2,8	2,8	0,0	0,4	0,0	0,0	0,0	0,0	0,0	0,6	6,4	1,4	0,0	
RI max	mm/h	0,0	8,0	1,2	1,4	6,8	0,8	2,6	1,4	2,2	0,0	0,0	0,0	0,0	0,0	0,0	5,2	0,0	1,4	3,4	0,0	0,0	0,0	0,0	0,0	0,0	0,0	0,8	10,2	1,8	0,0	
Verdunstung	mm	0,2	1,1	0,4	0,7	0,9	0,2	0,8	0,3	0,9	0,2	0,8	1,1	0,9	1,4	0,3	0,5	0,2	0,2	0,4	0,9	0,1	0,3	1,1	0,3	0,2	0,3	0,2	1,8	1,2	1,9	
Bodenfeuchte	cb	17	10	10	6	5	5	5	5	5	5	5	5	5	6	6	5	6	6	6	6	6	6	6	6	6	6	6	6	6	6	
Baro	hPa	1021	993	986	989	995	1003	999	1006	1008	1016	1008	1003	1001	1006	1001	1008	1014	1003	1014	1019	1011	1009	1002	1008	1011	1006	994	989	1006	1024	
LF max	% rel.	96	98	97	97	98	99	98	98	97	98	94	94	95	93	96	97	98	98	94	98	98	99	98	98	99	97	97	96	93	97	
LF min	% rel.	87	74	82	78	83	89	80	89	82	93	79	71	80	70	81	82	92	87	80	86	96	90	84	92	96	91	86	81	76	80	
Taupunkt max	°C	6,4	14,1	11,2	10,1	8,6	8,0	8,7	5,9	6,0	2,7	2,8	3,6	3,3	4,4	4,7	5,1	3,8	5,2	3,4	3,4	4,5	4,7	5,7	3,6	4,3	7,9	8,8	8,5	7,4	3,4	
Taupunkt min	°C	-5,2	6,4	7,9	5,6	2,6	2,8	3,1	1,4	-1,0	-3,2	0,5	1,1	-0,4	1,0	1,2	-2,0	-2,8	2,0	1,0	-1,1	1,6	-0,8	-0,5	0,6	1,7	4,2	5,0	6,4	0,9	-3,3	
Sonne	Stunden	0,0	0,3	0,2	0,0	0,7	0,0	1,0	0,0	1,5	0,6	1,5	0,4	1,6	6,3	0,0	1,6	0,0	0,0	1,2	3,2	0,0	0,0	3,6	1,2	0,0	0,0	0,1	3,4	2,1		
Wind max	km/h	22,5	38,6	30,6	32,2	27,4	19,3	30,6	12,9	22,5	17,7	29,0	51,5	38,6	25,7	29,0	27,4	29,0	51,5	43,5	9,7	8,0	14,5	24,1	17,7	12,9	27,4	43,5	53,1	40,2	30,6	
Wind mittel	km/h	5,8	12,4	3,7	8,7	4,5	2,7	3,9	0,9	4,3	1,9	8,7	13,6	9,7	4,3	4,2	4,6	4,0	9,1	10,3	0,9	0,9	2,4	4,5	2,2	2,8	4,9	7,2	20,0	11,0	7,3	
dom. WR		S	S	S	S	W	S	S	N	S	S	S	S	S	O	O	S	N	S	S	N	S	O	O	O	S	S	S	S	W	W	
Schneehöhe	cm																															



Meteogramm November 2019



Allgemeine Messwerte	max		min		DS / Summe 2019		langjähriger Mittelwert	Abw vom Mittelwert	% des Solls	DS / Summe 2018		Abweichung vom Vorjahr
	max	min	max	min	DS	Summe				DS	Summe	
T max in °C	16,9	3,4	7,9	5,0	4,7	0,3	8,7	5,6	-0,5			
T min in °C	8,9	-4,2	2,2	5,0	4,7	0,3	2,4	5,6	-0,5			
Boden-T 20cm Tiefe in °C	9,7	5,4	7,0									
Bodenfeuchte in cb	17	5	6,3									
Luftdruck in hPa	1024	986	1005,1	1016,4	-11,3		1018,4	-13,3				
Niederschlag in mm	6,4	0,0	41,0	50,6	-9,6	81	17,0	24,0				
Verdunstung in mm	1,8	0,1	17,8	28	-10,2	64	28,9	-11,1				
Sonne in h	6,3	0,0	30,5	49,1	-18,6	62	65,0	-34,5				
rel. Luftfeuchtigkeit in %	99	70	90,4	83	7		88	2,4				
Taupunkt in °C	14,1	-5,2	3,6	2,8	0,8		3,8	-0,2				
max. Tagesböen in km/h	53	8	28,7				24,6	4,1				

Temperatur	2019	MW	Abw.	2018	Abw.
heiße Tage (>30°)	0	0	0	0	0
Sommertage (>25°)	0	0	0	0	0
Frosttage (<0°)	8	8	0	8	0
Eistage (max <0°)	0	1	-1	0	0
Tage mit Bodenfrost	12	14	-2	11	1

Sonne	2019	MW	Abw.	2018	Abweichung vom Vorjahr
astronomisch mögliche SSD in h	267				
mittlere Bewölkung in %	88,6	81,6	7,0	76	12,9
bedeckte Tage (100 % Bew.)	12	12	0	11	1
Tage ohne Sonne in Folge	3	4	-1	4	-1
sonnige Tage (<20 % Bewölkung)	1	1	0	5	-4

Niederschlag / LF	2019	MW	Abw.	2018	Abw.
Bilanz NS-Verdunstung in mm	23	23	1	-12	35
Tage mit Gewitter	0	0	0	0	0
Tage mit min 1 cm Schnee	0	1	-1	0	0
Tage mit > 0,2 mm NS	17	13	4	9	8
Tage mit min 1 mm NS	12	10	2	6	6
Tage mit > 10 mm NS	0	1	-1	0	0
Tage mit Starkregen (RI >10 mm/h)	1	1	0	0	1
Tage mit Nebel	0	6	-6	0	0

Wind	2019	MW	Abw.	2018	Abw.
windstille Tage (max <12 km/h)	2	2	0	2	0
windschw. Tage (max <19 km/h)	7	5	2	8	-1
Starkwindtage (max >49 km/h)	3	9	-6	0	3
Tage mit Sturm (max >72 km/h)	0	2	-2	0	0
Tage mit Orkan (max >114 km/h)	0	0	0	0	0
Tage mit dom. WR Nord in %	10	10	0	17	-7
Tage mit dom. WR Ost in %	17	30	-13	23	-7
Tage mit dom. WR Süd in %	63	17	47	50	13
Tage mit dom. WR West in %	10	43	-33	10	0

Abkürzungen:	
Abw	Abweichung
Baro	Luftdruck
°C	Grad Celsius
cb	Zentibar (0-200)
dom.	dominant
DS	Durchschnitt
ET	Verdunstung
ges.	gesamt
h	Stunde
hPa	Hektopaskal
LF	Luftfeuchtigkeit
max	Maximum
min	Minimum
MW	Mittelwert
NS	Niederschlag
RI	Regenintensität
SSD	Sonnenscheindauer
T	Temperatur
WR	Windrichtung