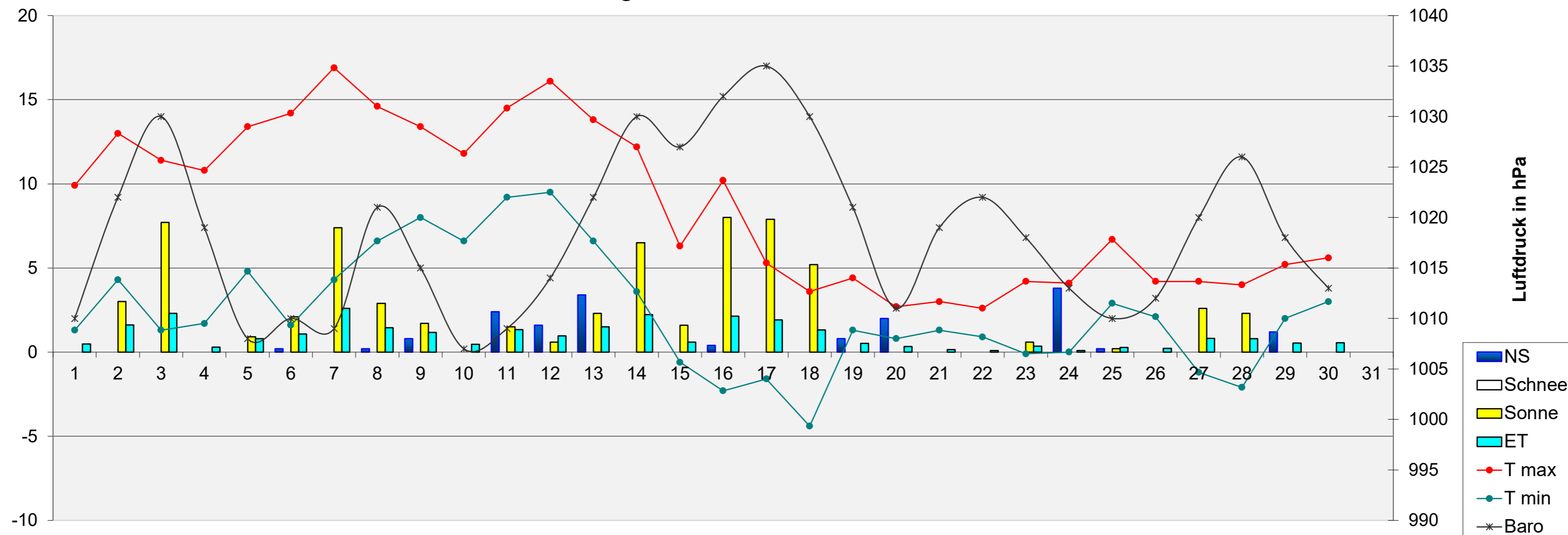


Monatsanalyse November 2018

Einheit	Datum	1	2	3	4	5	6	7	8	9	10	11	12	13	14	15	16	17	18	19	20	21	22	23	24	25	26	27	28	29	30	31
T max	°C	9,9	13,0	11,4	10,8	13,4	14,2	16,9	14,6	13,4	11,8	14,5	16,1	13,8	12,2	6,3	10,2	5,3	3,6	4,4	2,7	3,0	2,6	4,2	4,1	6,7	4,2	4,2	4,0	5,2	5,6	
T min	°C	1,3	4,3	1,3	1,7	4,8	1,6	4,3	6,6	8,0	6,6	9,2	9,5	6,6	3,6	-0,6	-2,3	-1,6	-4,4	1,3	0,8	1,3	0,9	-0,1	0,0	2,9	2,1	-1,2	-2,1	2,0	3,0	
T mittel	°C	6,2	8,8	5,6	7,9	10,0	7,4	8,7	9,5	10,1	9,5	11,3	12,0	10,4	6,9	4,0	2,8	1,8	-0,2	3,4	1,8	2,0	1,8	2,1	1,9	4,7	3,2	1,5	0,9	3,7	4,4	
T min 5 cm	°C	1,7	2,8	-0,6	0,6	2,8	0,6	2,2	3,9	6,1	3,9	7,2	7,8	2,8	1,7	-1,1	-2,8	-3,9	-5,6	0,0	0,0	1,1	0,6	-1,7	0,0	3,3	2,2	-1,7	-3,3	1,1	1,7	
T Boden 20 cm	°C	5,6	7,5	4,6	8,0	9,3	6,6	6,5	8,4	9,2	8,4	10,2	11,0	8,9	6,3	3,7	2,3	0,7	-0,9	2,5	1,3	1,8	1,8	2,2	2,2	5,3	3,2	1,5	0,4	2,8	3,8	
NS	mm	0,0	0,0	0,0	0,0	0,0	0,2	0,0	0,2	0,8	0,0	2,4	1,6	3,4	0,0	0,0	0,4	0,0	0,0	0,8	2,0	0,0	0,0	0,0	3,8	0,2	0,0	0,0	1,2	0,0		
RI max	mm/h	0,0	0,0	0,0	0,0	0,0	0,0	0,0	0,0	1,6	0,0	7,6	2,4	2,0	0,0	0,0	0,0	0,0	0,0	1,2	0,0	0,0	0,0	0,0	2,0	0,0	0,0	0,0	1,2	0,0		
Verdunstung	mm	5,5	1,8	2,3	3,3	5,5	1,1	2,8	1,4	1,3	5,4	1,3	1,5	2,2	0,8	2,1	1,3	1,3	0,4	0,3	0,2	0,1	0,4	0,1	0,3	0,3	0,3	0,8	0,5	0,3		
Bodenfeuchte	cb	200	200	200	200	200	200	200	200	200	200	200	200	200	200	200	200	200	200	200	200	200	200	200	200	200	200	200	200	200	200	
Baro	hPa	1010	1022	1030	1019	1008	1010	1009	1021	1015	1007	1009	1014	1022	1030	1027	1032	1035	1030	1021	1011	1019	1022	1018	1013	1010	1012	1020	1026	1018	1013	
LF max	% rel.	98	97	97	98	97	99	99	97	97	97	95	98	98	97	97	99	95	96	96	95	94	95	97	98	99	97	95	90	92	95	
LF min	% rel.	83	68	65	88	84	83	68	74	83	85	74	76	71	81	89	72	84	62	76	81	88	92	91	97	94	93	75	78	65	65	
Taupunkt max	°C	7,8	8,7	6,1	9,5	11,1	11,7	11,4	11,6	11,0	9,5	10,7	12,1	10,7	9,4	5,3	6,2	3,1	1,8	3,3	0,6	1,4	1,7	2,9	3,8	6,4	3,8	1,7	0,9	2,9	4,3	
Taupunkt min	°C	0,7	3,5	0,7	1,2	4,3	1,1	3,9	5,7	7,4	5,8	8,3	9,0	4,9	2,8	-1,1	-2,7	-2,5	-5,1	-2,0	-0,9	0,2	-0,2	-0,6	-0,3	2,7	1,3	-3,4	-3,8	-1,3	-1,1	
Sonne	Stunden	0,0	3,0	7,7	0,0	0,0	2,1	7,4	2,8	1,7	0,0	1,5	0,6	2,3	6,5	1,6	8,0	7,9	5,2	0,0	0,0	0,0	0,0	0,6	0,0	0,2	0,0	2,6	2,3	0,0	0,0	
Wind max	km/h	24,1	40,2	9,7	17,7	19,3	8,0	14,5	24,1	19,3	27,4	46,7	35,4	38,6	19,3	19,3	25,7	19,3	22,5	45,1	38,6	27,4	17,7	16,1	12,9	12,9	25,7	24,1	30,6	30,6	24,1	
Wind mittel	km/h	1,8	7,2	0,9	1,7	2,9	0,1	1,6	2,4	3,9	6,1	11,0	5,7	7,9	4,3	4,3	2,4	3,7	4,8	10,0	9,4	5,8	2,5	2,8	0,4	1,6	5,8	4,1	4,5	10,3	6,9	
dom. WR		S	S	W	S	O	W	S	S	S	S	S	S	W	S	S	O	N	N	N	O	O	O	S	O	N	N	O	S	S	S	
Schneehöhe	cm																															



Meteogramm November 2018



Allgemeine Messwerte	max		min		DS / Summe 2018		langjähriger Mittelwert	Abw vom Mittelwert	% des Solls	DS / Summe 2017		Abweichung vom Vorjahr
	max	min	max	min	DS	Summe				DS	Summe	
T max in °C	16,9	2,6	8,7	5,5	4,7	0,8	7,8	5,6	-0,1			
T min in °C	9,5	-4,4	2,4	5,5	4,7	0,8	3,3	5,6	-0,1			
Boden-T 20cm Tiefe in °C	11,0	-0,9	4,8									
Bodenfeuchte in cb	200	200	200,0									
Luftdruck in hPa	1035	1007	1018,4	1016,4	2,0		1014,0	4,4				
Niederschlag in mm	3,8	0,0	17,0	50,6	-33,6	34	72,8	-55,8				
Verdunstung in mm	2,5	0,1	25,9	25	0,9	103	14,9	14,0				
Sonne in h	8,0	0,0	65,0	49,1	15,9	132	16,5	48,5				
rel. Luftfeuchtigkeit in %	99	62	88,0	83	5		92	-4,4				
Taupunkt in °C	12,1	-5,1	3,8	2,8	1,0		4,6	-0,7				
max. Tagesböen in km/h	47	8	24,6				31,2	-6,7				

Temperatur	2018	MW	Abw.	2017	Abw.
heiße Tage (>30°)	0	0	0	0	0
Sommertage (>25°)	0	0	0	0	0
Frosttage (<0°)	8	8	0	2	6
Eistage (max <0°)	0	1	-1	0	0
Tage mit Bodenfrost	11	14	-3	7	4

Sonne	2018	MW	Abw.	2017	Abweichung vom Vorjahr
astronomisch mögliche SSD in h	267				
mittlere Bewölkung in %	75,7	81,6	-5,9	94	-18,2
bedeckte Tage (100 % Bew.)	11	12	-1	18	-7
Tage ohne Sonne in Folge	4	4	0	8	-4
sonnige Tage (<20 % Bewölkung)	5	1	4	0	5

Niederschlag / LF	2018	MW	Abw.	2017	Abw.
Bilanz NS-Verdunstung in mm	-12	23	-35	58	-70
Tage mit Gewitter	0	0	0	0	0
Tage mit min 1 cm Schnee	0	1	-1	1	-1
Tage mit > 0,2 mm NS	9	13	-4	17	-8
Tage mit min 1 mm NS	6	10	-4	15	-9
Tage mit > 10 mm NS	0	1	-1	1	-1
Tage mit Starkregen (RI >10 mm/h)	0	1	-1	2	-2
Tage mit Nebel	0	6	-6	0	0

Wind	2018	MW	Abw.	2017	Abw.
windstille Tage (max <12 km/h)	2	2	0	1	1
windschw. Tage (max <19 km/h)	8	5	3	6	2
Starkwindtage (max >49 km/h)	0	9	-9	4	-4
Tage mit Sturm (max >72 km/h)	0	2	-2	0	0
Tage mit Orkan (max >114 km/h)	0	0	0	0	0
Tage mit dom. WR Nord in %	17	10	7	10	7
Tage mit dom. WR Ost in %	23	30	-7	0	23
Tage mit dom. WR Süd in %	50	17	33	53	-3
Tage mit dom. WR West in %	10	43	-33	37	-27

Abkürzungen:	
Abw	Abweichung
Baro	Luftdruck
°C	Grad Celsius
cb	Zentibar (0-200)
dom.	dominant
DS	Durchschnitt
ET	Verdunstung
ges.	gesamt
h	Stunde
hPa	Hektopaskal
LF	Luftfeuchtigkeit
max	Maximum
min	Minimum
MW	Mittelwert
NS	Niederschlag
RI	Regenintensität
SSD	Sonnenscheindauer
T	Temperatur
WR	Windrichtung