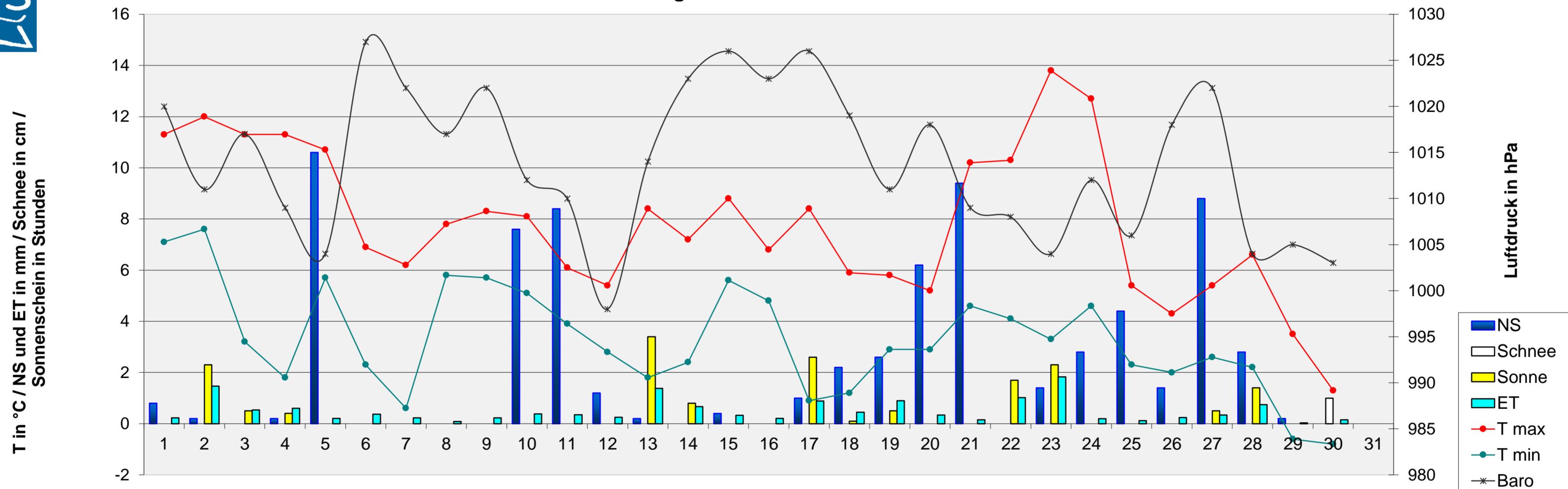


Monatsanalyse November 2017

Einheit	Datum	1	2	3	4	5	6	7	8	9	10	11	12	13	14	15	16	17	18	19	20	21	22	23	24	25	26	27	28	29	30	31
T max	°C	11,3	12,0	11,3	11,3	10,7	6,9	6,2	7,8	8,3	8,1	6,1	5,4	8,4	7,2	8,8	6,8	8,4	5,9	5,8	5,2	10,2	10,3	13,8	12,7	5,4	4,3	5,4	6,6	3,5	1,3	
T min	°C	7,1	7,6	3,2	1,8	5,7	2,3	0,6	5,8	5,7	5,1	3,9	2,8	1,8	2,4	5,6	4,8	0,9	1,2	2,9	2,9	4,6	4,1	3,3	4,6	2,3	2,0	2,6	2,2	-0,6	-0,8	
T mittel	°C	9,1	9,6	8,0	6,7	8,6	5,2	3,9	6,7	6,6	6,4	5,1	4,0	4,3	5,4	6,7	5,8	4,8	3,5	4,5	4,3	8,3	7,8	9,4	8,5	4,1	3,3	3,7	4,7	2,0	0,6	
T min 5 cm	°C	6,7	5,6	1,7	1,7	4,4	0,6	-0,6	5,0	3,9	3,3	1,7	1,7	-0,6	1,1	5,0	4,4	-1,1	0,6	1,1	2,8	4,4	0,6	0,0	2,8	0,6	1,1	1,1	-0,6	-2,2	-2,8	
T Boden 20 cm	°C	8,6	9,1	7,5	6,4	7,7	5,1	4,6	6,7	6,7	5,7	4,4	3,9	3,4	5,0	6,5	6,1	4,2	3,2	3,3	3,5	7,7	6,3	6,9	7,1	3,7	2,8	3,0	3,5	1,5	0,9	
NS	mm	0,8	0,2	0,0	0,2	10,6	0,0	0,0	0,0	0,0	7,6	8,4	1,2	0,2	0,0	0,4	0,0	1,0	2,2	2,6	6,2	9,4	0,0	1,4	2,8	4,4	1,4	8,8	2,8	0,2	0,0	
RI max	mm/h	0,0	0,0	0,0	0,0	8,6	0,0	0,0	0,0	0,0	10,6	11,0	1,6	0,0	0,0	0,0	0,0	1,6	3,0	3,4	2,0	3,0	0,0	1,8	1,8	1,2	0,0	8,4	3,2	0,0	0,0	
Verdunstung	mm	0,2	1,3	0,3	0,6	0,2	0,4	0,3	0,1	0,2	0,4	0,4	0,3	1,4	0,7	0,3	0,2	0,3	0,3	0,3	0,2	1,0	1,8	0,2	0,1	0,2	0,3	0,7	0,0	0,2		
Bodenfeuchte	cb	18	18	18	19	15	15	17	18	18	17	15	16	18	19	18	20	20	20	20	17	16	17	16	19	18	19	18	18	21	17	
Baro	hPa	1020	1011	1017	1009	1004	1027	1022	1017	1022	1012	1010	998	1014	1023	1026	1023	1026	1019	1011	1018	1009	1008	1004	1012	1006	1018	1022	1004	1005	1003	
LF max	% rel.	98	95	97	99	98	97	99	98	98	97	96	96	97	98	97	97	99	99	95	98	99	96	95	97	98	95	96	96	97	98	
LF min	% rel.	92	79	89	89	93	90	94	95	88	86	87	90	73	84	91	93	86	80	89	90	96	85	69	84	93	89	89	82	93	92	
Taupunkt max	°C	10,3	9,0	9,7	9,9	9,9	5,5	5,8	7,1	7,0	7,7	5,4	4,3	5,2	5,4	7,7	5,9	7,4	3,5	4,5	4,4	10,0	8,1	9,9	10,3	5,2	3,0	4,7	5,1	2,9	5,2	
Taupunkt min	°C	6,3	5,7	2,7	1,5	4,8	1,1	-0,2	5,3	4,7	3,3	2,9	2,1	1,3	2,0	4,8	4,4	0,3	0,9	2,0	2,1	4,4	3,2	1,9	4,0	1,5	1,2	1,7	1,0	-1,2	-1,2	
Sonne	Stunden	0,0	2,3	0,5	0,4	0,0	0,0	0,0	0,0	0,0	0,0	0,0	0,0	3,4	0,8	0,0	0,0	2,5	0,1	0,5	0,0	0,0	1,7	2,3	0,0	0,0	0,5	1,4	0,0	0,0		
Wind max	km/h	25,7	33,8	14,5	20,9	30,6	24,1	11,3	12,9	22,5	61,2	33,8	29,0	24,1	29,0	17,7	24,1	17,7	40,2	49,9	41,8	35,4	43,5	53,1	49,9	27,4	29,0	48,3	46,7	17,7	20,9	
Wind mittel	km/h	7,8	7,7	2,3	3,2	6,4	3,5	2,5	2,4	3,4	16,2	9,9	5,0	4,2	8,3	6,8	6,9	2,8	10,8	19,9	12,8	10,1	13,4	13,3	6,3	5,5	11,2	18,6	11,7	2,6	4,4	
dom. WR		S	W	S	S	W	W	N	N	W	S	W	S	W	S	S	S	S	W	W	W	S	S	S	W	N	S	S	W	S	S	
Schneehöhe	cm																															1



Meteogramm November 2017



Allgemeine Messwerte	max		min		DS / Summe 2017	langjähriger Mittelwert	Abw vom Mittelwert	% des Solls	DS / Summe 2016	Abweichung vom Vorjahr
	max	min	max	min						
T max in °C	13,8	1,3	7,8	5,7	4,7	1,0		6,9	3,8	1,9
T min in °C	7,6	-0,8	3,3					0,7		
Boden-T 20cm Tiefe in °C	9,1	0,9	5,2							
Bodenfeuchte in cb	21	15	17,9							
Luftdruck in hPa	1027	998	1014,0	1016,4	-2,4			1015,2	-1,2	
Niederschlag in mm	10,6	0,0	72,8	50,6	22,2	144	33,4	39,4		
Verdunstung in mm	1,8	0,0	14,9	20	-13,1	53	22,3	-7,4		
Sonne in h	3,4	0,0	16,5	49,1	-32,6	34	50,4	-33,9		
rel. Luftfeuchtigkeit in %	99	69	92,4	83	9		90	2,6		
Taupunkt in °C	10,3	-1,2	4,6	2,8	1,8		2,6	2,0		
max. Tagesböen in km/h	61	11	31,2				28,4	2,8		

Temperatur	2017	MW	Abw.	2016	Abw.
heiße Tage (>30°)	0	0	0	0	0
Sommertage (>25°)	0	0	0	0	0
Frosttage (<0°)	2	8	-6	12	-10
Eistage (max <0°)	0	1	-1	0	0
Tage mit Bodenfrost	7	14	-7	15	-8

Sonne	2017	MW	Abw.	2016	Abweichung vom Vorjahr
astronomisch mögliche SSD in h	267				
mittlere Bewölkung in %	93,8	81,6	12,2	81	12,7
bedeckte Tage (100% Bew.)	18	12	6	11	7
Tage ohne Sonne in Folge	8	4	4	5	3
sonnige Tage (<20% Bewölkung)	0	1	-1	4	-4

Niederschlag / LF	2017	MW	Abw.	2016	Abw.
Bilanz NS-Verdunstung in mm	58	23	35	11	47
Tage mit Gewitter	0	0	0	1	-1
Tage mit min 1 cm Schnee	1	1	0	0	1
Tage mit > 0,2 mm NS	17	13	4	13	4
Tage mit min 1 mm NS	15	10	5	9	6
Tage mit > 10 mm NS	1	1	0	0	1
Tage mit Starkregen (RI >10 mm/h)	2	1	1	1	1
Tage mit Nebel	0	6	-6	0	0

Wind	2017	MW	Abw.	2016	Abw.
windstille Tage (max <12 km/h)	1	2	-1	2	-1
windschw. Tage (max <19 km/h)	6	5	1	9	-3
Starkwindtage (max >49 km/h)	4	9	-5	4	0
Tage mit Sturm (max >72 km/h)	0	2	-2	0	0
Tage mit Orkan (max >114 km/h)	0	0	0	0	0
Tage mit dom. WR Nord in %	10	10	0	33	-23
Tage mit dom. WR Ost in %	0	30	-30	3	-3
Tage mit dom. WR Süd in %	53	17	37	10	43
Tage mit dom. WR West in %	37	43	-7	53	-17

Abkürzungen:	
Abw	Abweichung
Baro	Luftdruck
°C	Grad Celsius
cb	Zentibar (0-200)
dom.	dominant
DS	Durchschnitt
ET	Verdunstung
ges.	gesamt
h	Stunde
hPa	Hektopascal
LF	Luftfeuchtigkeit
max	Maximum
min	Minimum
MW	Mittelwert
NS	Niederschlag
RI	Regenintensität
SSD	Sonnenscheindauer
T	Temperatur
WR	Windrichtung