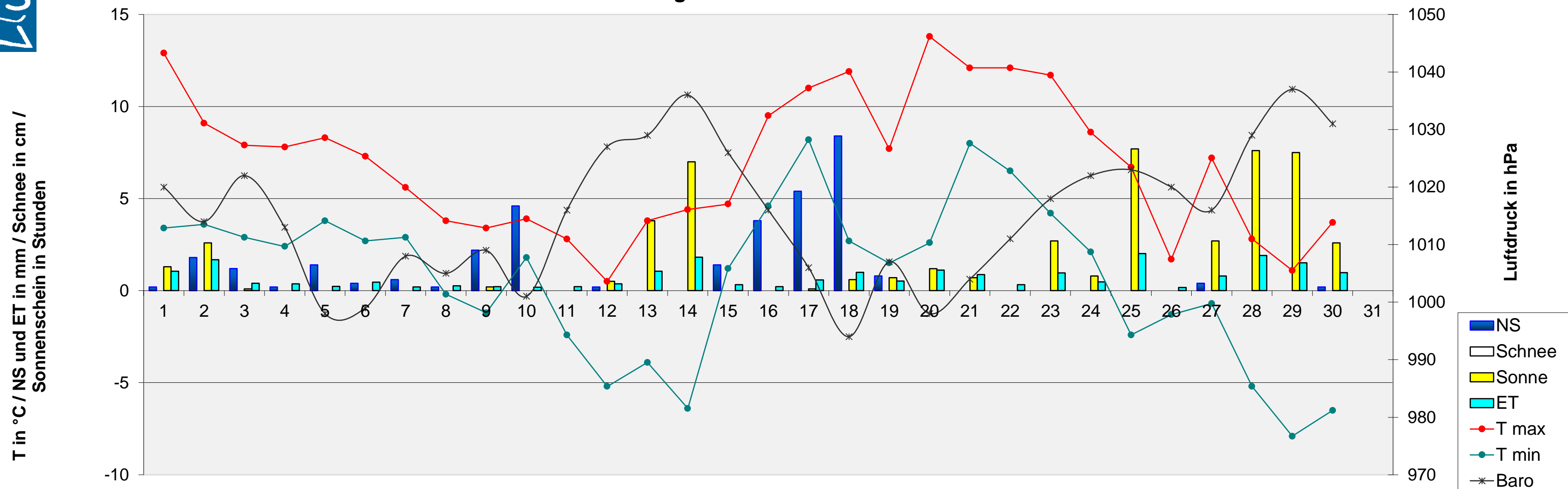


Monatsanalyse November 2016

Einheit	Datum	1	2	3	4	5	6	7	8	9	10	11	12	13	14	15	16	17	18	19	20	21	22	23	24	25	26	27	28	29	30	31
T max	°C	12,9	9,1	7,9	7,8	8,3	7,3	5,6	3,8	3,4	3,9	2,8	0,5	3,8	4,4	4,7	9,5	11,0	11,9	7,7	13,8	12,1	12,1	11,7	8,6	6,7	1,7	7,2	2,8	1,1	3,7	
T min	°C	3,4	3,6	2,9	2,4	3,8	2,7	2,9	-0,2	-1,2	1,8	-2,4	-5,2	-3,9	-6,4	1,2	4,6	8,2	2,7	1,5	2,6	8,0	6,5	4,2	2,1	-2,4	-1,3	-0,7	-5,2	-7,9	-6,5	
T mittel	°C	8,0	6,7	5,2	4,9	6,3	5,2	4,3	2,1	1,5	2,7	1,3	-1,8	-0,1	-1,3	2,6	7,4	9,3	8,0	4,6	8,0	10,3	9,1	6,9	6,5	1,4	0,2	3,2	-1,3	-4,2	-0,4	
T min 5 cm	°C	2,8	1,7	1,7	1,1	1,7	0,6	2,8	-1,1	-2,2	1,7	-3,9	-6,1	-5,6	-6,7	0,6	3,9	5,6	0,0	-0,6	0,6	3,9	3,9	1,7	-0,6	-4,4	-1,1	-4,4	-6,7	-8,3	-7,8	
T Boden 20 cm	°C	10,2	9,7	9,1	8,7	8,5	8,2	8,3	7,8	6,8	6,7	6,6	5,3	5,0	4,1	4,1	5,4	6,4	7,2	6,2	6,0	6,9	7,3	7,2	7,2	5,9	5,0	5,4	4,2	3,1	2,5	
NS	mm	0,2	1,8	1,2	0,2	1,4	0,4	0,6	0,2	2,2	4,6	0,0	0,2	0,0	0,0	1,4	3,8	5,4	8,4	0,8	0,0	0,0	0,0	0,0	0,0	0,0	0,0	0,4	0,0	0,0	0,2	
RI max	mm/h	0,0	7,4	3,6	0,0	2,0	0,0	1,6	0,0	0,8	4,0	0,0	0,0	0,0	0,0	1,0	7,8	8,8	34,4	2,4	0,0	0,0	0,0	0,0	0,0	0,0	0,0	0,0	0,0	0,0	0,0	
Verdunstung	mm	1,1	1,7	0,4	0,4	0,2	0,3	0,3	0,3	0,2	0,2	0,2	0,4	1,1	1,8	0,3	0,3	0,8	1,8	0,3	1,1	0,3	1,0	0,5	2,3	0,3	0,8	1,3	1,5	1,0		
Bodenfeuchte	cb	37	39	32	31	30	30	31	31	32	25	25	26	27	29	29	24	22	21	23	25	26	27	28	29	30	31	32	33	35	36	
Baro	hPa	1020	1014	1022	1013	998	999	1008	1005	1009	1001	1016	1027	1029	1036	1026	1016	1006	994	1007	998	1004	1011	1018	1022	1023	1020	1016	1029	1037	1031	
LF max	% rel.	99	95	98	98	97	96	97	98	97	98	98	98	94	97	98	99	97	97	96	95	88	95	98	99	98	99	99	97	96	96	
LF min	% rel.	85	80	93	86	90	83	92	88	90	95	91	85	73	71	77	97	84	81	83	69	68	75	85	88	76	96	82	75	84	60	
Taupunkt max	°C	10,5	6,3	7,4	5,9	7,0	5,4	5,0	3,4	2,1	3,2	2,5	-0,1	0,0	0,2	4,4	9,2	9,1	9,5	5,8	8,8	7,9	9,6	9,6	8,1	3,2	1,5	5,3	-0,7	-1,2	8,7	
Taupunkt min	°C	3,0	2,8	2,2	2,0	3,1	1,9	2,5	-1,5	-1,7	1,4	-3,1	-5,6	-5,0	-7,1	-1,0	4,4	6,8	1,9	0,8	1,6	4,8	4,9	3,8	1,3	-3,1	-1,6	-1,5	-6,0	-8,5	-7,3	
Sonne	Stunden	1,3	2,6	0,1	0,0	0,0	0,0	0,0	0,0	0,2	0,0	0,0	0,5	3,8	7,0	0,0	0,0	0,1	0,6	0,7	1,2	0,7	0,0	2,7	0,8	7,7	0,0	2,7	7,6	7,5	2,6	
Wind max	km/h	35,4	45,1	12,9	17,7	30,6	33,8	16,1	29,0	22,5	11,3	25,7	20,9	25,7	35,4	43,5	37,0	54,7	59,5	33,8	51,5	27,4	16,1	6,4	22,5	14,5	12,9	27,4	19,3	12,9	49,9	
Wind mittel	km/h	4,4	13,3	2,9	3,2	6,1	8,3	3,4	5,2	3,6	2,6	5,2	1,8	4,6	3,3	14,6	9,7	15,7	17,7	9,0	12,5	5,4	1,9	0,4	5,4	2,8	2,0	5,4	3,1	1,7	13,2	
dom. WR		W	W	W	W	W	W	W	W	S	S	O	N	S	W	W	W	W	N	W	W	W	W	N	N	N	N	N	N	N	N	
Schneehöhe	cm																															



Meteogramm November 2016



Allgemeine Messwerte	max		min		DS / Summe 2016		langjähriger Mittelwert	Abw vom Mittelwert	% des Solls	DS / Summe 2015		Abweichung vom Vorjahr
	max	min	max	min	2016	2015				2015	2015	
T max in °C	13,8	0,5	6,9	3,9	4,7	-0,8	11,6	8,3	-4,5			
T min in °C	8,2	-7,9	0,7				5,1					
Boden-T 20cm Tiefe in °C	10,2	2,5	6,5									
Bodenfeuchte in cb	39	21	29,2									
Luftdruck in hPa	1037	994	1015,2	1016,4	-1,2	1015,7	-0,5					
Niederschlag in mm	8,4	0,0	33,4	50,6	-17,2	66	124,6	-91,2				
Verdunstung in mm	2,9	0,2	12,3	20	-8,7	80	39,2	-15,9				
Sonne in h	7,7	0,0	50,4	49,1	1,3	103	66,0	-15,6				
rel. Luftfeuchtigkeit in %	99	60	89,8	83	7	87	3,1					
Taupunkt in °C	10,5	-8,5	2,6	2,8	-0,2	6,4	-3,8					
max. Tagesböen in km/h	60	6	28,4			45,6	-17,2					

Temperatur	2016	MW	Abw.	2015	Abw.
heiße Tage (>30°)	0	0	0	0	0
Sommertage (>25°)	0	0	0	0	0
Frosttage (<0°)	12	8	4	6	6
Eistage (max <0°)	0	1	-1	0	0
Tage mit Bodenfrost	15	14	1	12	3

Sonne	2016	MW	Abw.	2015	Abweichung vom Vorjahr
astronomisch mögliche SSD in h	267				
mittlere Bewölkung in %	81,1	81,6	-0,5	75	5,8
bedeckte Tage (100 % Bew.)	11	12	-1	7	4
Tage ohne Sonne in Folge	5	4	1	2	3
sonnige Tage (<20 % Bewölkung)	4	1	3	4	0

Niederschlag / LF	2016	MW	Abw.	2015	Abw.
Bilanz NS-Verdunstung in mm	11	23	-12	86	-75
Tage mit Gewitter	1	0	1	0	1
Tage mit min 1 cm Schnee	0	1	-1	1	-1
Tage mit > 0,2 mm NS	13	13	0	20	-7
Tage mit min 1 mm NS	9	10	-1	14	-5
Tage mit > 10 mm NS	0	1	-1	5	-5
Tage mit Starkregen (RI >10 mm/h)	1	1	0	4	-3
Tage mit Nebel	0	6	-6	0	0

Wind	2016	MW	Abw.	2015	Abw.
windstille Tage (max <12 km/h)	2	2	0	1	1
windschw. Tage (max <19 km/h)	9	5	4	3	6
Starkwindtage (max >49 km/h)	4	9	-5	11	-7
Tage mit Sturm (max >72 km/h)	0	2	-2	3	-3
Tage mit Orkan (max >114 km/h)	0	0	0	0	0
Tage mit dom. WR Nord in %	33	10	23	3	30
Tage mit dom. WR Ost in %	3	30	-27	0	3
Tage mit dom. WR Süd in %	10	17	-7	57	-47
Tage mit dom. WR West in %	53	43	10	40	13

Abkürzungen:	
Abw	Abweichung
Baro	Luftdruck
°C	Grad Celsius
cb	Zentibar (0-200)
dom.	dominant
DS	Durchschnitt
ET	Verdunstung
ges.	gesamt
h	Stunde
hPa	Hektopaskal
LF	Luftfeuchtigkeit
max	Maximum
min	Minimum
MW	Mittelwert
NS	Niederschlag
RI	Regenintensität
SSD	Sonnenscheindauer
T	Temperatur
WR	Windrichtung