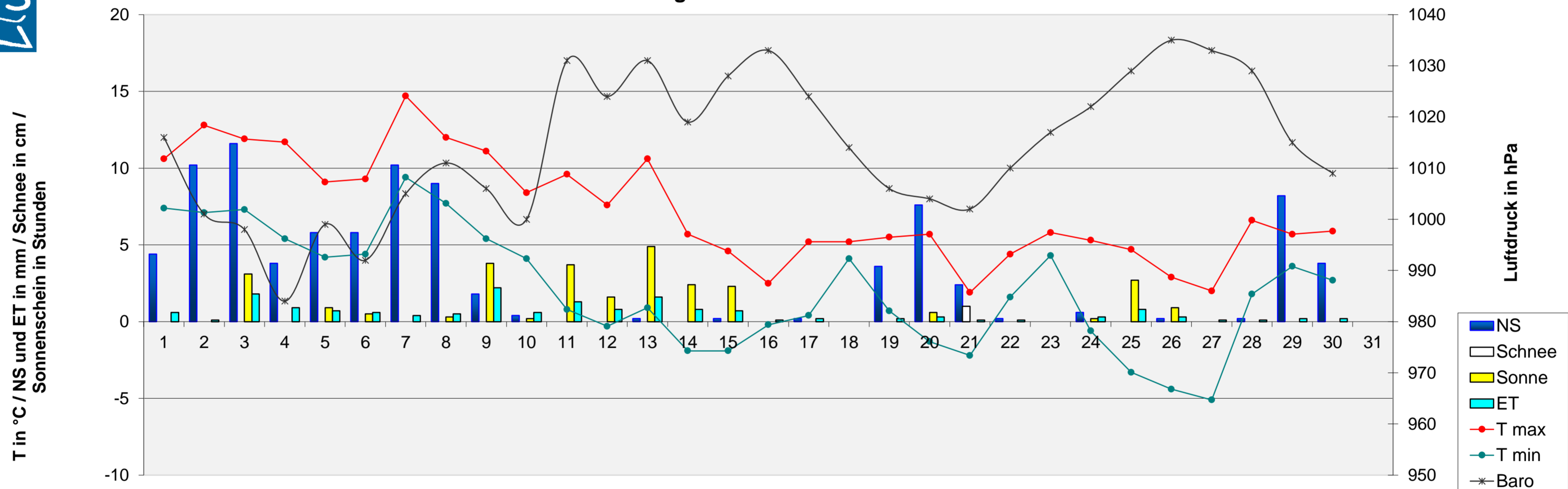


Monatsanalyse November 2013

Einheit	Datum	1	2	3	4	5	6	7	8	9	10	11	12	13	14	15	16	17	18	19	20	21	22	23	24	25	26	27	28	29	30	31
T max	°C	10,6	12,8	11,9	11,7	9,1	9,3	14,7	12,0	11,1	8,4	9,6	7,6	10,6	5,7	4,6	2,5	5,2	5,2	5,5	5,7	1,9	4,4	5,8	5,3	4,7	2,9	2,0	6,6	5,7	5,9	
T min	°C	7,4	7,1	7,3	5,4	4,2	4,4	9,4	7,7	5,4	4,1	0,8	-0,3	0,9	-1,9	-1,9	-0,2	0,4	4,1	0,7	-1,3	-2,2	1,6	4,3	-0,6	-3,3	-4,4	-5,1	1,8	3,6	2,7	
T mittel	°C	8,5	10,2	9,3	8,7	6,6	7,8	11,8	9,6	8,8	6,3	5,2	4,2	5,6	0,8	0,6	0,9	2,9	4,7	4,1	3,5	0,2	2,6	5,1	3,5	-0,6	-1,7	-1,3	4,4	4,7	4,3	
T min 5 cm	°C	5,6	6,7	5,6	3,3	3,9	4,4	8,9	6,1	2,8	2,2	-0,6	-1,1	0,0	-2,2	-2,8	-0,6	1,7	3,9	-0,6	-2,2	-2,8	0,6	2,8	-2,8	-5,0	-5,6	-6,1	1,7	2,2	0,0	
T Boden 20 cm	°C	9,4	9,9	10,2	9,6	9,5	9,2	9,9	10,3	10,0	9,2	8,5	7,8	7,7	7,1	6,3	5,8	6,3	6,7	6,4	6,6	5,9	5,3	5,8	5,8	5,0	4,0	3,1	3,6	4,4	4,6	
NS	mm	4,4	10,2	11,6	3,8	5,8	5,8	10,2	9,0	1,8	0,4	0,0	0,0	0,2	0,0	0,2	0,0	0,2	0,0	3,6	7,6	2,4	0,2	0,0	0,6	0,0	0,2	0,0	0,2	8,2	3,8	
RI max	mm/h	1,4	9,8	51,0	108,6	5,2	4,0	4,2	3,0	25,8	0,4	0,0	0,0	0,2	0,0	0,2	0,0	0,2	0,0	1,8	1,6	0,4	0,0	0,0	0,2	0,0	0,2	0,0	0,2	8,2	3,8	
Verdunstung	mm	0,8	0,1	1,8	0,8	0,7	0,8	0,8	0,8	2,2	0,8	1,3	0,8	1,8	0,8	0,7	0,1	0,2	0,8	0,2	0,3	0,1	0,0	0,3	0,8	0,8	0,3	0,1	0,1	0,2	0,2	
Bodenfeuchte	cb	24	16	16	18	19	18	17	18	20	22	24	26	26	27	28	29	29	28	27	18	20	21	22	23	24	25	26	27	21	20	
Baro	hPa	1016	1001	998	984	999	992	1005	1011	1006	1000	1031	1024	1031	1019	1028	1033	1024	1014	1006	1004	1002	1010	1017	1022	1029	1035	1033	1029	1015	1009	
LF max	% rel.	98	99	95	93	96	99	99	100	97	92	95	97	98	99	99	99	100	97	97	98	99	98	99	98	97	98	98	99	98	96	
LF min	% rel.	82	91	69	84	80	85	87	89	64	78	66	72	70	87	92	98	94	81	82	84	97	96	95	72	81	89	95	90	88	91	
Taupunkt max	°C	8,9	12,8	10,6	9,4	7,2	9,4	13,5	10,6	10,0	6,1	6,1	5,0	7,2	4,5	3,9	2,3	5,0	4,6	4,4	5,0	1,7	3,9	5,6	4,7	1,7	1,7	1,7	5,6	5,0	5,2	
Taupunkt min	°C	5,0	6,7	3,9	3,9	3,3	3,9	9,3	7,8	3,3	2,8	0,0	-1,0	0,6	-2,2	-2,3	-0,4	0,6	1,9	-0,6	-1,7	-2,2	1,2	3,9	-3,0	-4,4	-5,0	-5,6	1,7	2,2	1,7	
Sonne	Stunden	0,0	0,0	3,1	0,0	0,5	0,5	0,0	0,3	3,8	0,2	3,7	1,6	4,9	2,4	2,3	0,0	0,0	0,0	0,6	0,8	0,0	0,0	0,0	0,2	2,7	0,9	0,0	0,0	0,0	0,0	
Wind max	km/h	38,6	33,8	54,7	62,8	38,6	56,3	46,7	20,9	54,7	41,8	32,2	38,6	27,4	20,9	8,0	16,1	12,9	29,0	20,9	25,7	25,7	30,6	22,5	29,0	29,0	9,7	19,3	25,7	45,1	46,7	
Wind mittel	km/h	10,5	5,6	17,1	20,4	12,1	13,5	11,1	2,7	15,4	11,3	4,8	6,6	3,5	2,6	0,3	4,2	1,4	4,8	2,6	4,0	4,7	11,6	7,2	4,7	2,9	0,5	5,8	8,0	13,7	12,1	
dom. WR		S	S	W	S	S	S	W	S	S	W	W	W	W	S	S	W	S	S	N	N	N	N	N	N	W	N	S	W	S	W	
Schneehöhe	cm																					1										



Meteogramm November 2013



Allgemeine Messwerte	max		min		DS / Summe 2013	langjähriger Mittelwert	Abw vom Mittelwert	% des Solls	DS / Summe 2012	Abweichung vom Vorjahr
	max	min	max	min						
T max in °C	14,7	1,9	7,3	4,7	4,7	0,0		7,9	5,3	-0,6
T min in °C	9,4	-5,1	2,1					2,7		
Boden-T 20cm Tiefe in °C	10,3	3,1	7,1							
Bodenfeuchte in cb	29	16	22,6							
Luftdruck in hPa	1035	984	1014,2	1016,4	-2,2			1012,3	1,9	
Niederschlag in mm	11,6	0,0	90,4	50,6	39,8	179	38,0	52,4		
Verdunstung in mm	2,2	0,0	18,8	20	-11,4	39	18,7	-2,7		
Sonne in h	4,9	0,0	28,1	49,1	-21,0	57	38,9	-10,8		
rel. Luftfeuchtigkeit in %	100	64	90,9	83	8		91	0,4		
Taupunkt in °C	13,5	-5,6	3,6	2,8	0,8		4,1	-0,4		
max. Tagesböen in km/h	63	8	32,1				31,5	0,6		

Temperatur	2013	MW	Abw.	2012	Abw.
heiße Tage (>30°)	0	0	0	0	0
Sommertage (>25°)	0	0	0	0	0
Frosttage (<0°)	10	8	2	4	6
Eistage (max <0°)	0	1	-1	0	0
Tage mit Bodenfrost	14	14	0	10	4

Sonne	2013	MW	Abw.	2012	Abweichung vom Vorjahr
astronomisch mögliche SSD in h	267				4,0
mittlere Bewölkung in %	89,5	81,6	7,9	85	-2
bedeckte Tage (100 % Bew.)	15	12	3	17	-2
Tage ohne Sonne in Folge	4	4	0	5	-1
sonnige Tage (<20 % Bewölkung)	0	1	-1	3	-3

Niederschlag / LF	2013	MW	Abw.	2012	Abw.
Bilanz NS-Verdunstung in mm	74	23	51	19	55
Tage mit Gewitter	0	0	0	0	0
Tage mit min 1 cm Schnee	1	1	0	0	1
Tage mit > 0,2 mm NS	16	13	3	16	0
Tage mit min 1 mm NS	14	10	4	10	4
Tage mit > 10 mm NS	3	1	2	0	3
Tage mit Starkregen (RI >10 mm/h)	3	1	2	1	2
Tage mit Nebel	2	6	-4	1	1

Wind	2013	MW	Abw.	2012	Abw.
windstille Tage (max <12 km/h)	2	2	0	1	1
windschw. Tage (max <19 km/h)	4	5	-1	5	-1
Starkwindtage (max >49 km/h)	4	9	-5	3	1
Tage mit Sturm (max >72 km/h)	0	2	-2	0	0
Tage mit Orkan (max >114 km/h)	0	0	0	0	0
Tage mit dom. WR Nord in %	20	10	10	13	7
Tage mit dom. WR Ost in %	0	30	-30	0	0
Tage mit dom. WR Süd in %	47	17	30	57	-10
Tage mit dom. WR West in %	33	43	-10	30	3

Abkürzungen:	
Abw	Abweichung
Baro	Luftdruck
°C	Grad Celsius
cb	Zentibar (0-200)
dom.	dominant
DS	Durchschnitt
ET	Verdunstung
ges.	gesamt
h	Stunde
hPa	Hektopascal
LF	Luftfeuchtigkeit
max	Maximum
min	Minimum
MW	Mittelwert
NS	Niederschlag
RI	Regenintensität
SSD	Sonnenscheindauer
T	Temperatur
WR	Windrichtung