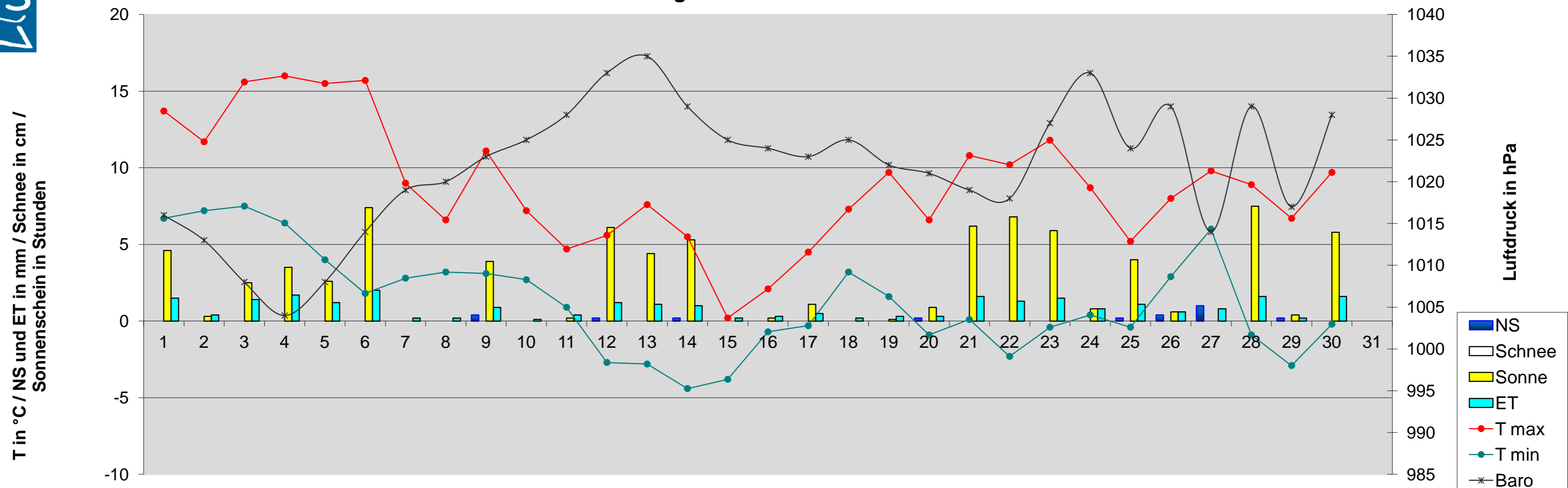


Monatsanalyse November 2011

Einheit	Datum	1	2	3	4	5	6	7	8	9	10	11	12	13	14	15	16	17	18	19	20	21	22	23	24	25	26	27	28	29	30	31
T max	°C	13,7	11,7	15,6	16,0	15,5	15,7	9,0	6,6	11,1	7,2	4,7	5,6	7,6	5,5	0,2	2,1	4,5	7,3	9,7	6,6	10,8	10,2	11,8	8,7	5,2	8,0	9,8	8,9	6,7	9,7	
T min	°C	6,7	7,2	7,5	6,4	4,0	1,8	2,8	3,2	3,1	2,7	0,9	-2,7	-2,8	-4,4	-3,8	-0,7	-0,3	3,2	1,6	-0,9	0,1	-2,3	-0,4	0,4	-0,4	2,9	6,0	-0,9	-2,9	-0,2	
T mittel	°C	10,1	9,2	10,3	9,6	8,1	7,3	6,7	5,1	5,2	4,8	3,1	0,9	0,4	-0,9	-1,6	0,2	1,6	5,3	5,9	2,5	4,3	1,9	3,9	5,1	1,8	5,7	7,6	4,3	1,4	5,4	
T min 5 cm	°C	6,1	5,6	5,6	3,9	2,2	1,1	1,1	1,1	2,2	2,2	-1,1	-4,4	-5,0	-5,0	-4,4	-1,1	-1,1	2,8	-1,1	-2,8	-2,8	-3,9	-2,2	-1,7	-2,2	1,1	3,3	-3,9	-5,0	-3,9	
T Boden 20 cm	°C	10,3	10,3	10,2	9,8	9,3	9,0	8,9	8,4	8,2	7,8	7,4	6,2	5,3	4,4	3,9	4,1	4,2	5,0	5,8	5,6	5,2	4,4	4,1	5,0	4,4	5,0	5,8	5,6	4,0	4,4	
NS	mm	0,0	0,0	0,0	0,0	0,0	0,0	0,0	0,0	0,4	0,0	0,0	0,2	0,0	0,2	0,0	0,0	0,0	0,0	0,0	0,2	0,0	0,0	0,0	0,0	0,2	0,4	1,0	0,0	0,2	0,0	
RI max	mm/h	0,0	0,0	0,0	0,0	0,0	0,0	0,0	0,0	0,2	0,0	0,0	0,2	0,0	0,2	0,0	0,0	0,0	0,0	0,0	0,2	0,0	0,0	0,0	0,0	0,2	0,2	0,4	0,0	0,2	0,0	
Verdunstung	mm	1,3	0,4	1,4	1,7	1,2	2,0	0,2	0,2	0,9	0,1	0,4	1,2	1,1	1,0	0,2	0,3	0,3	0,2	0,3	1,8	1,3	1,3	0,8	1,1	0,8	0,8	1,8	0,2	1,8		
Bodenfeuchte	cb	95	94	93	92	93	92	91	92	91	90	89	90	90	91	91	90	89	88	86	87	86	88	88	87	88	87	85	87	85	88	
Baro	hPa	1016	1013	1008	1004	1008	1014	1019	1020	1023	1025	1028	1033	1035	1029	1025	1024	1023	1025	1022	1021	1019	1018	1027	1033	1024	1029	1014	1029	1017	1028	
LF max	% rel.	99	99	95	95	99	99	98	100	100	100	96	98	100	99	99	98	97	97	99	100	99	99	100	96	97	97	94	98	99	98	
LF min	% rel.	80	88	68	63	65	70	92	97	87	94	83	80	79	85	97	89	84	92	86	90	72	76	72	85	81	85	77	79	91	71	
Taupunkt max	°C	10,8	10,0	10,6	10,7	9,4	10,6	7,6	6,7	9,4	6,7	3,9	2,8	5,0	3,4	0,0	0,6	2,7	6,3	7,8	5,5	6,5	6,7	7,1	6,6	2,5	6,0	8,3	6,0	5,4	6,4	
Taupunkt min	°C	6,4	6,1	6,7	5,3	3,9	1,1	2,3	2,8	2,8	2,5	-0,6	-3,2	-3,3	-4,8	-4,1	-1,1	-0,9	2,7	1,2	-1,2	-4,0	-2,8	-0,9	-0,1	-1,0	2,4	3,9	-1,4	-3,2	-0,6	
Sonne	Stunden	4,6	0,3	2,5	3,5	2,6	7,4	0,0	0,0	3,9	0,0	0,2	6,1	4,4	5,3	0,0	0,2	1,1	0,0	0,1	0,9	6,2	6,8	5,9	0,8	4,0	0,6	0,0	7,5	0,4	5,8	
Wind max	km/h	22,5	17,7	22,5	22,5	9,7	22,5	24,1	11,3	8,0	24,1	27,4	20,9	9,7	8,0	14,5	17,7	30,6	16,1	12,9	11,3	14,5	8,0	12,9	22,5	41,8	41,8	59,5	30,6	45,1	45,1	
Wind mittel	km/h	5,8	5,8	4,7	2,6	0,3	3,4	5,6	1,9	0,8	4,5	6,4	2,4	0,6	0,2	2,4	3,1	7,9	1,8	0,6	0,5	1,0	0,3	1,1	4,3	12,2	15,9	21,4	6,1	7,1	8,4	
dom. WR		S	S	S	S	O	N	N	N	W	O	O	S	S	N	N	O	S	S	S	S	S	S	S	S	S	S	S	S	S	S	
Schneehöhe	cm																															



Meteogramm November 2011



Allgemeine Messwerte	max		min		DS / Summe 2011	langjähriger Mittelwert	Abw vom Mittelwert	% des Solls	DS / Summe 2010	Abweichung vom Vorjahr
	max	min	max	min						
T max in °C	16	0,2	8,9	4,5	4,7	-0,2		7,4	5,2	-0,7
T min in °C	7,5	-4,4	1,3					3,0		
Boden-T 20cm Tiefe in °C	10,3	3,9	6,4							
Bodenfeuchte in cb	95	85	89,4							
Luftdruck in hPa	1035	1004	1021,8	1016,4	5,4			1005,8	16,0	
Niederschlag in mm	1,0	0,0	2,8	50,6	-47,8	6		113,2	-110,4	
Verdunstung in mm	2,0	0,1	26,2	20	-1,8	34		15,4	10,8	
Sonne in h	7,5	0,0	81,1	49,1	32,0	165		14,4	66,7	
rel. Luftfeuchtigkeit in %	100	63	90,0	83	7			91	-0,7	
Taupunkt in °C	10,8	-4,8	3,5	2,8	0,7			4,0	-0,5	
max. Tagesböen in km/h	60	8	22,5					33,7	-11,2	

Temperatur	2011	MW	Abw.	2010	Abw.
heiße Tage (>30°)	0	0	0	0	0
Sommertage (>25°)	0	0	0	0	0
Frosttage (<0°)	13	8	5	8	5
Eistage (max <0°)	0	1	-1	4	-4
Tage mit Bodenfrost	17	14	3	9	8

Sonne	2011	MW	Abw.	2010	Abweichung vom Vorjahr
astronomisch mögliche SSD in h	267				
mittlere Bewölkung in %	69,6	81,6	-12,0	95	-25,0
bedeckte Tage (100 % Bew.)	6	12	-6	19	-13
Tage ohne Sonne in Folge	2	4	-2	3	-1
sonnige Tage (<20 % Bewölkung)	4	1	3	0	4

Niederschlag / LF	2011	MW	Abw.	2010	Abw.
Bilanz NS-Verdunstung in mm	-23	-4	-19	98	-121
Tage mit Gewitter	0	0	0	0	0
Tage mit min 1 cm Schnee	0	1	-1	4	-4
Tage mit > 0,2 mm NS	3	13	-10	21	-18
Tage mit min 1 mm NS	1	10	-9	14	-13
Tage mit > 10 mm NS	0	1	-1	3	-3
Tage mit Starkregen (RI >10 mm/h)	0	1	-1	3	-3
Tage mit Nebel	6	6	0	5	1

Wind	2011	MW	Abw.	2010	Abw.
windstille Tage (max <12 km/h)	7	2	5	2	5
windschw. Tage (max <19 km/h)	14	5	9	8	6
Starkwindtage (max >49 km/h)	1	9	-8	6	-5
Tage mit Sturm (max >72 km/h)	0	2	-2	1	-1
Tage mit Orkan (max >114 km/h)	0	0	0	0	0
Tage mit dom. WR Nord in %	17	10	7	33	-17
Tage mit dom. WR Ost in %	13	30	-17	13	0
Tage mit dom. WR Süd in %	67	17	50	37	30
Tage mit dom. WR West in %	3	43	-40	17	-13

Abkürzungen:	
Abw	Abweichung
Baro	Luftdruck
°C	Grad Celsius
cb	Zentibar (0-200)
dom.	dominant
DS	Durchschnitt
ET	Verdunstung
ges.	gesamt
h	Stunde
hPa	Hektopascal
LF	Luftfeuchtigkeit
max	Maximum
min	Minimum
MW	Mittelwert
NS	Niederschlag
RI	Regenintensität
SSD	Sonnenscheindauer
T	Temperatur
WR	Windrichtung