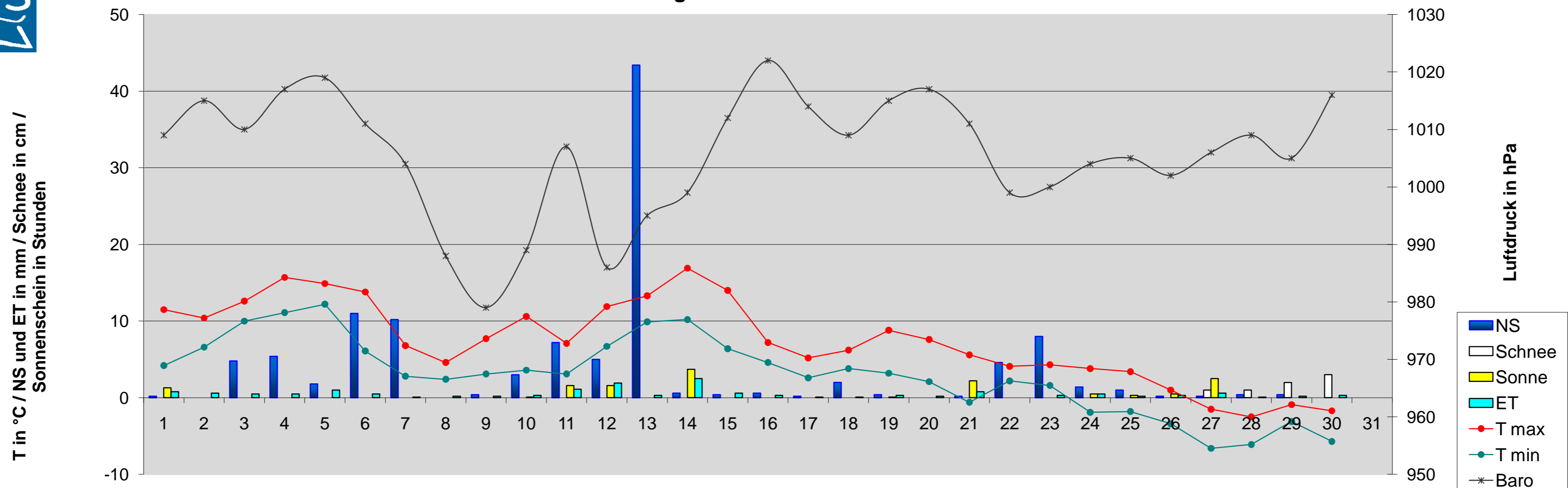


Monatsanalyse November 2010

Einheit	Datum	1	2	3	4	5	6	7	8	9	10	11	12	13	14	15	16	17	18	19	20	21	22	23	24	25	26	27	28	29	30	31
T max	°C	11,5	10,4	12,6	15,7	14,9	13,8	6,8	4,6	7,7	10,6	7,1	11,9	13,3	16,9	14,0	7,2	5,2	6,2	8,8	7,6	5,6	4,1	4,3	3,8	3,4	1,0	-1,5	-2,5	-0,9	-1,7	
T min	°C	4,2	6,6	10,0	11,1	12,2	6,1	2,8	2,4	3,1	3,6	3,1	6,7	9,9	10,2	6,4	4,6	2,6	3,8	3,2	2,1	-0,6	2,2	1,6	-1,9	-1,8	-3,4	-6,6	-6,1	-3,1	-5,7	
T mittel	°C	7,1	8,4	11,1	13,7	13,3	9,7	5,2	3,4	4,9	6,4	5,3	9,6	11,2	14,3	9,3	5,9	4,1	4,9	5,6	5,2	2,3	3,1	3,3	1,7	0,6	-0,7	-3,8	-3,9	-2,1	-2,9	
T min 5 cm	°C	2,1	6,1	8,3	10,0	10,6	2,2	2,2	2,2	1,7	1,1	2,2	5,0	8,9	9,4	6,1	3,9	0,3	2,2	1,7	-1,1	-1,7	1,7	0,6	-5,0	-3,9	-6,1	-8,9	-8,3	-2,8	-6,7	
T Boden 20 cm	°C	8,6	8,9	9,1	10,0	10,9	11,1	10,0	8,9	8,3	8,3	8,1	8,0	9,0	9,7	10,0	9,3	8,6	8,2	8,1	7,8	7,2	6,7	6,3	5,9	5,2	5,0	4,4	3,5	3,3	3,1	
NS	mm	0,2	0,0	4,8	5,4	1,8	11,0	10,2	0,0	0,4	3,0	7,2	5,0	43,4	0,6	0,4	0,6	0,2	2,0	0,4	0,0	0,2	4,6	8,0	1,4	1,0	0,2	0,2	0,4	0,4	0,0	
RI max	mm/h	0,2	0,0	3,2	2,0	0,4	42,8	4,6	0,0	0,2	1,6	4,8	23,6	56,0	0,2	1,4	0,2	0,2	1,2	0,2	0,0	0,2	0,8	3,0	1,0	1,4	0,2	0,2	0,2	0,2	0,0	
Verdunstung	mm	0,8	0,8	0,5	0,5	1,3	0,3	0,1	0,2	0,2	0,3	1,1	1,9	0,3	2,5	0,8	0,3	0,1	0,1	0,3	0,2	0,8	0,0	0,3	0,5	0,2	0,3	0,8	0,1	0,2	0,3	
Bodenfeuchte	cb	19	19	19	18	18	9	14	15	15	14	13	11	11	2	5	7	8	10	12	13	13	10	11	12	14	15	16	16	16		
Baro	hPa	1009	1015	1010	1017	1019	1011	1004	988	979	989	1007	986	995	999	1012	1022	1014	1009	1015	1017	1011	999	1000	1004	1005	1002	1006	1009	1005	1016	
LF max	% rel.	100	97	97	99	97	98	99	97	98	100	95	98	99	100	93	96	97	99	99	100	100	99	96	97	99	97	98	96	97	94	
LF min	% rel.	83	85	87	83	76	88	87	91	88	86	75	64	91	67	74	86	87	90	81	88	90	94	86	83	92	69	86	90	89	74	
Taupunkt max	°C	9,1	8,3	11,5	13,7	12,8	12,2	6,7	3,3	6,4	8,9	6,1	9,4	12,2	12,2	10,6	5,6	3,9	5,0	6,7	6,4	4,5	3,3	3,3	2,2	2,8	0,6	-2,7	-2,2	-1,7	-2,8	
Taupunkt min	°C	3,9	6,0	8,2	10,6	10,0	5,6	2,2	1,7	2,2	2,8	1,7	5,0	9,4	10,0	3,9	3,3	1,7	3,3	2,8	1,8	-0,8	1,7	1,1	-2,2	-2,2	-4,4	-7,2	-6,7	-4,4	-9,4	
Sonne	Stunden	1,3	0,0	0,0	0,0	0,0	0,0	0,0	0,0	0,0	0,1	1,6	1,6	0,0	3,7	0,0	0,0	0,0	0,1	0,0	2,2	0,0	0,0	0,5	0,3	0,5	2,5	0,0	0,0	0,0		
Wind max	km/h	16,1	45,1	43,5	46,7	66,0	46,7	17,7	24,1	12,9	37,0	77,2	67,6	57,9	59,5	53,1	24,1	19,3	12,9	22,5	14,5	19,3	35,4	48,3	25,7	11,3	22,5	6,4	17,7	25,7	35,4	
Wind mittel	km/h	1,4	11,7	14,5	17,5	18,8	10,6	2,7	3,2	1,9	5,8	21,1	23,0	10,8	19,8	6,0	5,1	3,7	1,0	4,0	1,0	3,9	9,3	15,9	5,5	1,1	2,9	0,2	3,4	7,1	6,4	
dom. WR		N	S	S	S	W	W	N	O	O	S	S	W	S	S	N	N	N	O	S	S	N	N	W	W	S	N	S	N	N	O	
Schneehöhe	cm																										1	1	2	3		



Meteogramm November 2010



Allgemeine Messwerte	max		min		DS / Summe 2010		langjähriger Mittelwert	Abw vom Mittelwert	% des Solls	DS / Summe 2009		Abweichung vom Vorjahr
	max	min	max	min	2010	2009				2009		
T max in °C	16,9	-2,5	7,4	5,2	4,7	0,5	10,3	8,0	-2,8			
T min in °C	12,2	-6,6	3,0	4,7	4,7	0,5	5,6	8,0	-2,8			
Boden-T 20cm Tiefe in °C	11,1	3,1	7,7	4,7	4,7	0,5	5,6	8,0	-2,8			
Bodenfeuchte in cb	19	2	12,8	4,7	4,7	0,5	5,6	8,0	-2,8			
Luftdruck in hPa	1022	979	1005,8	1016,4	1016,4	-10,6	1007,0	-1,2				
Niederschlag in mm	43,4	0,0	113,0	50,6	50,6	62,4	223	84,2	28,8			
Verdunstung in mm	2,5	0,0	15,4	20	20	-12,5	35	25,4	-10,0			
Sonne in h	3,7	0,0	14,4	49,1	49,1	-34,7	29	35,0	-20,6			
rel. Luftfeuchtigkeit in %	100	64	90,7	83	83	8	89	1,8				
Taupunkt in °C	13,7	-9,4	4,0	2,8	2,8	1,2	6,4	-2,5				
max. Tagesböen in km/h	77	6	33,7	41,6	41,6	-7,9						

Temperatur	2010	MW	Abw.	2009	Abw.
heiße Tage (>30°)	0	0	0	0	0
Sommertage (>25°)	0	0	0	0	0
Frosttage (<0°)	8	8	0	0	8
Eistage (max <0°)	4	1	3	0	4
Tage mit Bodenfrost	9	14	-5	3	6

Sonne	2010	MW	Abw.	2009	Abweichung vom Vorjahr
astronomisch mögliche SSD in h	267				
mittlere Bewölkung in %	94,6	81,6	13,0	87	7,7
bedeckte Tage (100 % Bew.)	19	12	7	10	9
Tage ohne Sonne in Folge	3	4	-1	3	0
sonnige Tage (<20 % Bewölkung)	0	1	-1	0	0

Niederschlag / LF	2010	MW	Abw.	2009	Abw.
Bilanz NS-Verdunstung in mm	98	-4	102	59	39
Tage mit Gewitter	0	0	0	0	0
Tage mit min 1 cm Schnee	4	1	3	0	4
Tage mit > 0,2 mm NS	21	13	8	18	3
Tage mit min 1 mm NS	14	10	4	14	0
Tage mit > 10 mm NS	3	1	2	4	-1
Tage mit Starkregen (RI >10 mm/h)	3	1	2	3	0
Tage mit Nebel	5	6	-1	5	0

Wind	2010	MW	Abw.	2009	Abw.
windstille Tage (max <12 km/h)	2	2	0	1	1
windschw. Tage (max <19 km/h)	8	5	3	1	7
Starkwindtage (max >49 km/h)	6	9	-3	11	-5
Tage mit Sturm (max >72 km/h)	1	2	-1	0	1
Tage mit Orkan (max >114 km/h)	0	0	0	0	0
Tage mit dom. WR Nord in %	33	10	23	10	23
Tage mit dom. WR Ost in %	13	30	-17	0	13
Tage mit dom. WR Süd in %	37	17	20	87	-50
Tage mit dom. WR West in %	17	43	-27	3	13

Abkürzungen:	
Abw	Abweichung
Baro	Luftdruck
°C	Grad Celsius
cb	Zentibar (0-200)
dom.	dominant
DS	Durchschnitt
ET	Verdunstung
ges.	gesamt
h	Stunde
hPa	Hektopascal
LF	Luftfeuchtigkeit
max	Maximum
min	Minimum
MW	Mittelwert
NS	Niederschlag
RI	Regenintensität
SSD	Sonnenscheindauer
T	Temperatur
WR	Windrichtung