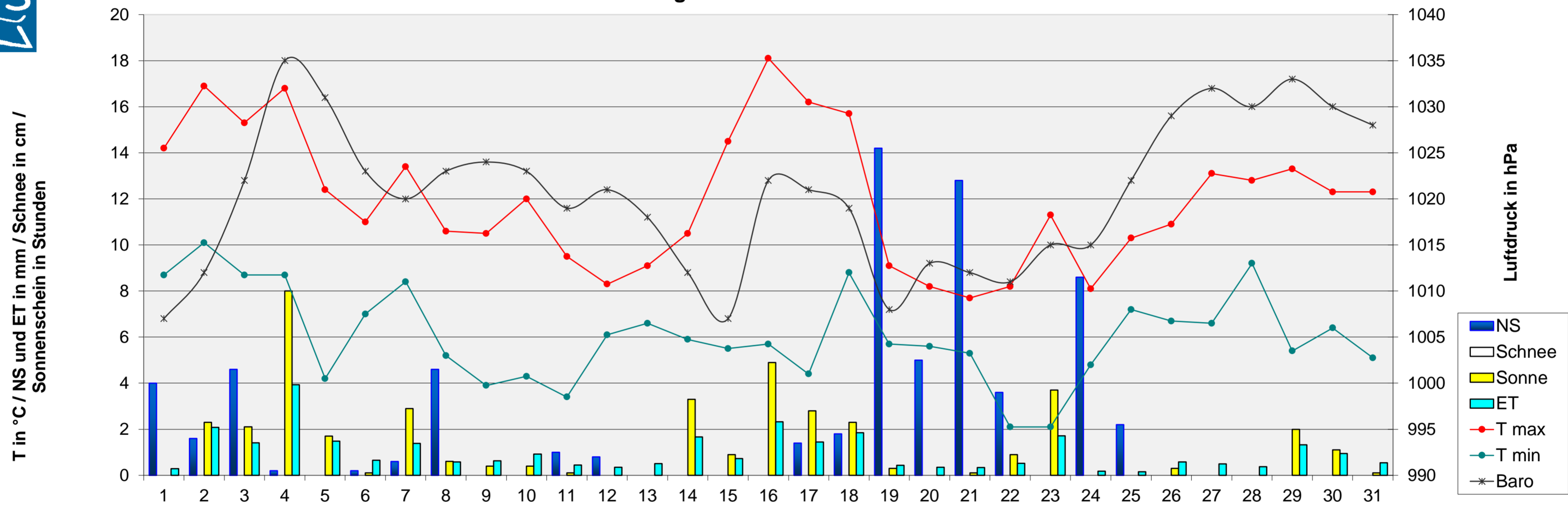


Monatsanalyse Oktober 2016

Einheit	Datum	1	2	3	4	5	6	7	8	9	10	11	12	13	14	15	16	17	18	19	20	21	22	23	24	25	26	27	28	29	30	31	
T max	°C	14,2	16,9	15,3	16,8	12,4	11,0	13,4	10,6	10,5	12,0	9,5	8,3	9,1	10,5	14,5	18,1	16,2	15,7	9,1	8,2	7,7	8,2	11,3	8,1	10,3	10,9	13,1	12,8	13,3	12,3	12,3	
T min	°C	8,7	10,1	8,7	8,7	4,2	7,0	8,4	5,2	3,9	4,3	3,4	6,1	6,6	5,9	5,5	5,7	4,4	8,8	5,7	5,6	5,3	2,1	2,1	4,8	7,2	6,7	6,6	9,2	5,4	6,4	5,1	
T mittel	°C	11,7	12,4	11,4	12,7	8,3	9,0	10,7	8,1	7,3	8,1	6,8	7,2	7,5	8,5	9,6	9,7	10,3	11,8	7,5	6,8	6,2	5,6	5,9	6,6	8,3	9,6	11,5	8,9	9,2	9,8		
T min 5 cm	°C	7,2	8,3	6,7	7,2	2,2	6,1	6,7	3,3	2,8	2,8	2,2	6,1	6,7	5,0	4,4	3,9	3,3	6,1	4,4	4,4	5,0	1,7	3,3	3,9	6,7	6,1	5,6	7,2	3,3	5,0	3,3	
T Boden 20 cm	°C	14,7	14,3	14,1	14,0	12,7	12,0	12,5	12,2	11,6	11,8	11,4	11,2	11,1	10,8	10,9	11,2	11,1	11,9	11,4	10,6	10,2	9,8	9,6	9,4	9,7	10,2	10,3	10,6	10,4	10,0	10,7	
NS	mm	4,0	1,6	4,6	0,2	0,0	0,2	0,6	4,6	0,0	0,0	1,0	0,8	0,0	0,0	0,0	0,0	1,4	1,8	14,2	5,0	12,8	3,6	0,0	8,6	2,2	0,0	0,0	0,0	0,0	0,0		
RI max	mm/h	2,4	8,4	21,8	0,0	0,0	0,0	0,8	17,2	0,0	0,0	0,0	1,8	0,0	0,0	0,0	0,0	0,8	3,0	8,8	1,8	5,2	3,4	0,0	3,8	0,0	0,0	0,0	0,0	0,0	0,0		
Verdunstung	mm	9,3	2,1	1,4	3,9	1,5	0,7	1,4	0,8	0,8	0,3	0,5	0,4	0,5	1,7	0,7	2,3	1,5	1,3	0,4	0,4	0,3	0,5	1,7	0,2	0,2	0,3	0,3	1,3	1,0	0,8		
Bodenfeuchte	cb	83	84	85	86	87	88	90	91	91	92	92	93	93	93	93	93	93	92	91	90	23	22	26	24	23	25	26	28	30	33	36	
Baro	hPa	1007	1012	1022	1035	1031	1023	1020	1023	1024	1023	1019	1021	1018	1012	1007	1022	1021	1019	1008	1013	1012	1011	1015	1015	1022	1029	1032	1030	1033	1030	1028	
LF max	% rel.	98	98	97	97	95	96	97	97	98	98	99	97	96	92	97	99	99	99	97	97	98	99	99	98	99	99	97	95	97	97	96	
LF min	% rel.	94	64	76	59	68	84	76	82	81	72	91	89	85	79	84	68	82	74	89	91	92	91	75	95	98	84	87	86	68	84	81	
Taupunkt max	°C	13,8	12,7	11,7	11,2	7,5	10,0	10,3	8,7	7,8	8,4	8,4	7,1	7,1	7,8	12,4	13,4	13,4	12,8	8,2	7,2	7,0	7,9	8,1	7,8	10,2	9,1	11,4	11,4	9,6	9,9	10,2	
Taupunkt min	°C	7,9	8,9	7,9	6,1	2,8	5,1	7,1	4,6	3,5	3,5	2,9	5,4	5,3	4,6	4,7	5,2	4,1	7,9	4,8	5,0	4,7	1,7	1,7	4,2	6,9	5,9	6,0	8,4	4,7	5,7	4,4	
Sonne	Stunden	0,0	2,3	2,1	8,0	1,7	0,1	2,9	0,6	0,4	0,4	0,1	0,0	0,0	3,3	0,9	4,9	2,8	2,3	0,3	0,0	0,1	0,9	3,7	0,0	0,0	0,3	0,0	0,0	2,0	1,1	0,1	
Wind max	km/h	20,9	41,8	33,8	33,8	27,4	35,4	24,1	19,3	12,9	9,7	16,1	19,3	38,6	33,8	32,2	12,9	19,3	33,8	38,6	24,1	29,0	17,7	14,5	14,5	16,1	9,7	24,1	37,0	24,1	22,5	17,7	
Wind mittel	km/h	2,9	8,6	6,5	9,1	6,3	10,6	5,9	4,4	1,6	1,2	2,0	4,8	7,3	9,2	3,1	1,6	1,3	7,2	8,8	3,6	5,6	2,0	2,2	2,4	1,8	1,3	5,6	9,2	6,0	3,9	2,5	
dom. WR		N	W	N	O	N	N	O	N	N	W	O	O	O	S	W	W	S	W	W	W	W	S	O	O	O	O	W	W	W	W	W	
Schneehöhe	cm																																



Meteogramm Oktober 2016



Allgemeine Messwerte	max		min		DS / Summe 2016		langjähriger Mittelwert	Abw vom Mittelwert	% des Solls	DS / Summe 2015		Abweichung vom Vorjahr
	max	min	max	min	2016	2015				2015	2015	
T max in °C	18,1	7,7	12,0	8,9	9,5	-0,6	12,7	8,8	0,1	4,8	8,8	0,1
T min in °C	10,1	2,1	6,1									
Boden-T 20cm Tiefe in °C	14,7	9,4	11,4									
Bodenfeuchte in cb	93	22	67,6									
Luftdruck in hPa	1035	1007	1020,5	1017,5	3,0		1019,1	1,5				
Niederschlag in mm	14,2	0,0	67,2	39,7	27,5	169	37,0	30,2				
Verdunstung in mm	3,9	9,2	30,7	49	-17,3	64	41,3	-10,4				
Sonne in h	8,0	0,0	41,3	101,7	-60,4	41	87,5	-46,2				
rel. Luftfeuchtigkeit in %	99	59	89,5	82	7		88	1,8				
Taupunkt in °C	13,8	1,7	7,5	6,6	0,9		7,0	0,5				
max. Tagesböen in km/h	42	10	24,3				21,1	3,3				

Niederschlag / LF	2016	MW	Abw.	2015	Abw.
Bilanz NS-Verdunstung in mm	37	-8	45	-4	41
Tage mit Gewitter	0	1	-1	0	0
Tage mit min 1 cm Schnee	0	0	0	1	-1
Tage mit > 0,2 mm NS	15	10	5	8	7
Tage mit min 1 mm NS	13	8	5	5	8
Tage mit > 10 mm NS	2	1	1	2	0
Tage mit Starkregen (RI >10 mm/h)	2	2	0	3	-1
Tage mit Nebel	0	6	-6	4	-4

Wind	2016	MW	Abw.	2015	Abw.
windstille Tage (max <12 km/h)	2	3	-1	0	2
windschwache Tage (max <19km/h)	10	6	4	10	0
Starkwindtage (max >49 km/h)	0	3	-3	0	0
Tage mit Sturm (max >72 km/h)	0	0	0	0	0
Tage mit Orkan (max >114 km/h)	0	0	0	0	0
Tage mit dom. WR Nord in %	19	17	3	19	0
Tage mit dom. WR Ost in %	29	33	-4	23	6
Tage mit dom. WR Süd in %	10	13	-4	29	-19
Tage mit dom. WR West in %	42	40	2	29	13

Abkürzungen:	
Abw	Abweichung
Baro	Luftdruck
°C	Grad Celsius
cb	Zentibar (0-200)
dom.	dominant
DS	Durchschnitt
ET	Verdunstung
ges.	gesamt
h	Stunde
hPa	Hektopaskal
LF	Luftfeuchtigkeit
max	Maximum
min	Minimum
MW	Mittelwert
NS	Niederschlag
RI	Regenintensität
SSD	Sonnenscheindauer
T	Temperatur
WR	Windrichtung

Temperatur	2016	MW	Abw.	2015	Abw.
heiße Tage (>30°)	0	0	0	0	0
Sommertage (>25°)	0	0,5	-0,5	0	0
Frosttage (<0°)	0	2	-2	3	-3
Eistage (max <0°)	0	0	0	0	0
Tage mit Bodenfrost	0	4	-4	3	-3

Sonne	2016	MW	Abw.	2015	Abweichung vom Vorjahr
astronomisch mögliche SSD in h	332				
mittlere Bewölkung in %	87,6	69,4	18,2	74	13,9
bedeckte Tage (100% Bewölkung)	8	6	2	10	-2
Tage ohne Sonne in Folge	2	3	-1	4	-2
sonnige Tage (<20 % Bewölkung)	1	4	-3	6	-5