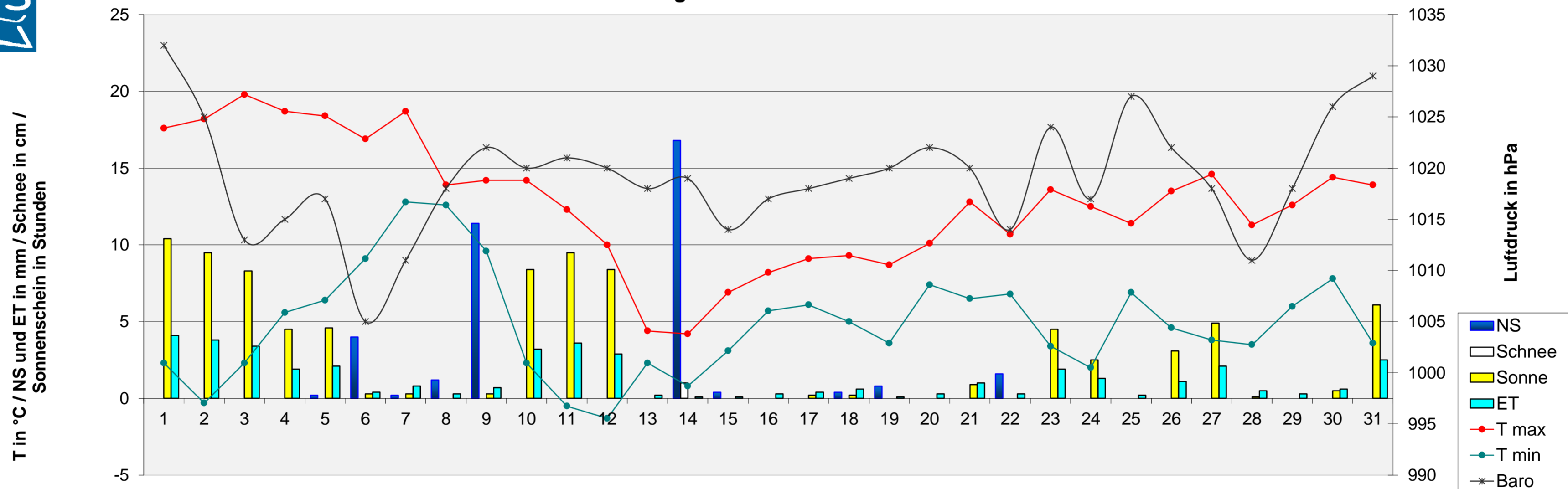


Monatsanalyse Oktober 2015

Einheit	Datum	1	2	3	4	5	6	7	8	9	10	11	12	13	14	15	16	17	18	19	20	21	22	23	24	25	26	27	28	29	30	31	
T max	°C	17,6	18,2	19,8	18,7	18,4	16,9	18,7	13,9	14,2	14,2	12,3	10,0	4,4	4,2	6,9	8,2	9,1	9,3	8,7	10,1	12,8	10,7	13,6	12,5	11,4	13,5	14,6	11,3	12,6	14,4	13,9	
T min	°C	2,3	-0,3	2,3	5,6	6,4	9,1	12,8	12,6	9,6	2,3	-0,5	-1,3	2,3	0,8	3,1	5,7	6,1	5,0	3,6	7,4	6,5	6,8	3,4	2,0	6,9	4,6	3,8	3,5	6,0	7,8	3,6	
T mittel	°C	9,2	8,3	10,3	11,2	11,6	13,3	15,2	13,3	12,1	8,6	5,0	4,4	3,5	3,0	5,4	6,8	7,2	6,7	6,5	8,7	8,4	9,3	9,2	6,5	9,6	8,8	8,0	8,1	9,6	10,1	8,8	
T min 5 cm	°C	1,1	-0,6	2,2	4,4	5,6	8,3	11,1	12,2	10,0	1,7	-0,6	-1,7	1,1	0,6	3,3	5,0	5,6	4,4	2,8	7,2	5,0	6,1	2,2	2,2	5,6	3,9	2,2	4,4	5,0	1,7		
T Boden 20 cm	°C	11,3	10,8	10,7	11,5	11,7	12,3	13,2	13,5	13,5	12,9	11,5	9,7	9,1	8,5	8,6	9,0	9,3	9,6	9,2	9,6	9,7	9,8	10,2	9,4	9,7	9,7	9,7	9,3	9,6	10,0	10,2	
NS	mm	0,0	0,0	0,0	0,0	0,2	4,0	0,2	1,2	11,4	0,0	0,0	0,0	0,0	16,8	0,4	0,0	0,0	0,4	0,8	0,0	0,0	1,6	0,0	0,0	0,0	0,0	0,0	0,0	0,0	0,0		
RI max	mm/h	0,0	0,0	0,0	0,0	0,2	14,4	0,2	7,8	24,2	0,0	0,0	0,0	0,0	0,4	4,2	0,0	0,0	14,8	0,0	0,0	0,0	1,4	0,0	0,0	0,0	0,0	0,0	0,0	0,0	0,0		
Verdunstung	mm	4,1	3,8	3,4	1,9	2,1	0,4	0,8	0,3	0,7	3,2	3,8	2,9	0,2	0,1	0,1	0,3	0,4	0,8	0,1	0,3	1,0	0,3	1,9	1,3	0,2	1,1	0,3	0,3	0,8	2,8		
Bodenfeuchte	cb	38	40	41	41	42	42	42	42	42	35	31	31	32	33	15	17	19	20	22	23	24	26	24	26	27	29	30	32	32	33		
Baro	hPa	1032	1025	1013	1015	1017	1005	1011	1018	1022	1020	1021	1020	1018	1019	1014	1017	1018	1019	1020	1022	1020	1014	1024	1017	1022	1018	1011	1018	1026	1029		
LF max	% rel.	95	98	98	99	99	98	100	98	100	96	96	92	89	97	98	99	98	98	98	98	97	99	96	99	98	99	100	100	99	99	97	
LF min	% rel.	45	53	56	68	69	89	84	91	92	61	42	51	80	88	94	91	86	79	96	87	77	92	74	83	91	81	78	86	93	79	72	
Taupunkt max	°C	7,9	9,9	12,8	13,5	13,9	15,6	16,6	13,1	13,9	8,9	3,3	2,2	1,8	3,3	6,5	7,3	7,5	6,8	9,5	8,7	9,6	10,5	10,1	9,9	10,6	11,1	11,1	9,4	11,7	11,5	10,0	
Taupunkt min	°C	1,6	-0,9	1,7	5,1	6,1	8,3	12,5	12,2	8,9	1,1	1,1	-2,8	0,4	0,1	2,2	5,4	5,5	4,4	3,1	6,9	5,7	6,2	2,9	1,7	6,3	4,4	3,3	3,3	5,6	7,4	3,3	
Sonne	Stunden	10,4	9,5	8,3	4,5	4,6	0,3	0,3	0,0	0,3	8,4	9,5	8,4	0,0	0,0	0,0	0,0	0,2	0,2	0,0	0,9	0,0	4,5	2,5	0,0	3,1	4,9	0,1	0,0	0,5	6,1		
Wind max	km/h	25,7	17,7	20,9	19,3	25,7	16,1	24,1	19,3	20,9	22,5	27,4	25,7	24,1	16,1	20,9	16,1	12,9	14,5	12,9	19,3	27,4	32,2	24,1	29,0	24,1	17,7	17,7	19,3	20,9	17,7	20,9	
Wind mittel	km/h	2,4	1,8	1,8	1,6	2,8	1,3	2,1	1,9	3,5	3,5	3,7	3,9	4,8	2,7	4,2	2,3	0,8	1,8	0,8	1,8	4,0	9,8	6,1	2,4	1,6	1,8	1,4	3,1	1,6	2,3	4,2	
dom. WR		N	N	W	W	S	S	S	W	N	O	O	O	O	N	N	W	W	S	W	N	S	S	W	S	W	O	S	S	W	O	O	
Schneehöhe	cm														1																		



Meteogramm Oktober 2015



Allgemeine Messwerte	max		min		DS / Summe 2015		langjähriger Mittelwert	Abw vom Mittelwert	% des Solls	DS / Summe 2014		Abweichung vom Vorjahr
T max in °C	19,8	4,2	12,7	8,6	9,5	-0,9	16,5	12,4	-3,8			
T min in °C	12,8	-1,3	4,8				8,4					
Boden-T 20cm Tiefe in °C	13,5	8,5	10,4									
Bodenfeuchte in cb	42	15	31,1									
Luftdruck in hPa	1032	1005	1019,1	1017,5	1,6		1016,0	3,1				
Niederschlag in mm	16,8	0,0	37,0	39,7	-2,7	93	59,6	-22,6				
Verdunstung in mm	4,1	0,1	41,1	41	-6,3	86	50,8	-9,5				
Sonne in h	10,4	0,0	87,5	101,7	-14,2	86	105,8	-18,3				
rel. Luftfeuchtigkeit in %	100	42	87,7	82	6		88	-0,5				
Taupunkt in °C	16,6	-2,8	7,0	6,6	0,4		10,7	-3,8				
max. Tagesböen in km/h	32	13	21,1				28,1	-7,1				

Temperatur	2015	MW	Abw.	2014	Abw.
heiße Tage (>30°)	0	0	0	0	0
Sommertage (>25°)	0	0,5	-0,5	0	0
Frosttage (<0°)	3	2	1	0	3
Eistage (max <0°)	0	0	0	0	0
Tage mit Bodenfrost	3	4	-1	0	3

Sonne	2015	MW	Abw.	2014	Abw.
astronomisch mögliche SSD in h	332				
mittlere Bewölkung in %	73,6	69,4	4,2	68	5,5
bedeckte Tage (100% Bewölkung)	10	6	4	4	6
Tage ohne Sonne in Folge	4	3	1	1	3
sonnige Tage (<20% Bewölkung)	6	4	2	4	2

Niederschlag / LF	2015	MW	Abw.	2014	Abw.
Bilanz NS-Verdunstung in mm	-4	-8	4	9	-13
Tage mit Gewitter	0	1	-1	0	0
Tage mit min 1 cm Schnee	1	0	1	0	1
Tage mit > 0,2 mm NS	8	10	-2	11	-3
Tage mit min 1 mm NS	5	8	-3	10	-5
Tage mit > 10 mm NS	2	1	1	2	0
Tage mit Starkregen (RI >10 mm/h)	3	2	1	4	-1
Tage mit Nebel	4	6	-2	5	-1

Wind	2015	MW	Abw.	2014	Abw.
windstille Tage (max <12 km/h)	0	3	-3	2	-2
windschwache Tage (max <19 km/h)	10	6	4	6	4
Starkwindtage (max >49 km/h)	0	3	-3	3	-3
Tage mit Sturm (max >72 km/h)	0	0	0	0	0
Tage mit Orkan (max >114 km/h)	0	0	0	0	0
Tage mit dom. WR Nord in %	19	17	3	0	19
Tage mit dom. WR Ost in %	23	33	-11	6	16
Tage mit dom. WR Süd in %	29	13	16	61	-32
Tage mit dom. WR West in %	29	40	-11	32	-3

Abkürzungen:	
Abw	Abweichung
Baro	Luftdruck
°C	Grad Celsius
cb	Zentibar (0-200)
dom.	dominant
DS	Durchschnitt
ET	Verdunstung
ges.	gesamt
h	Stunde
hPa	Hektopascal
LF	Luftfeuchtigkeit
max	Maximum
min	Minimum
MW	Mittelwert
NS	Niederschlag
RI	Regenintensität
SSD	Sonnenscheindauer
T	Temperatur
WR	Windrichtung