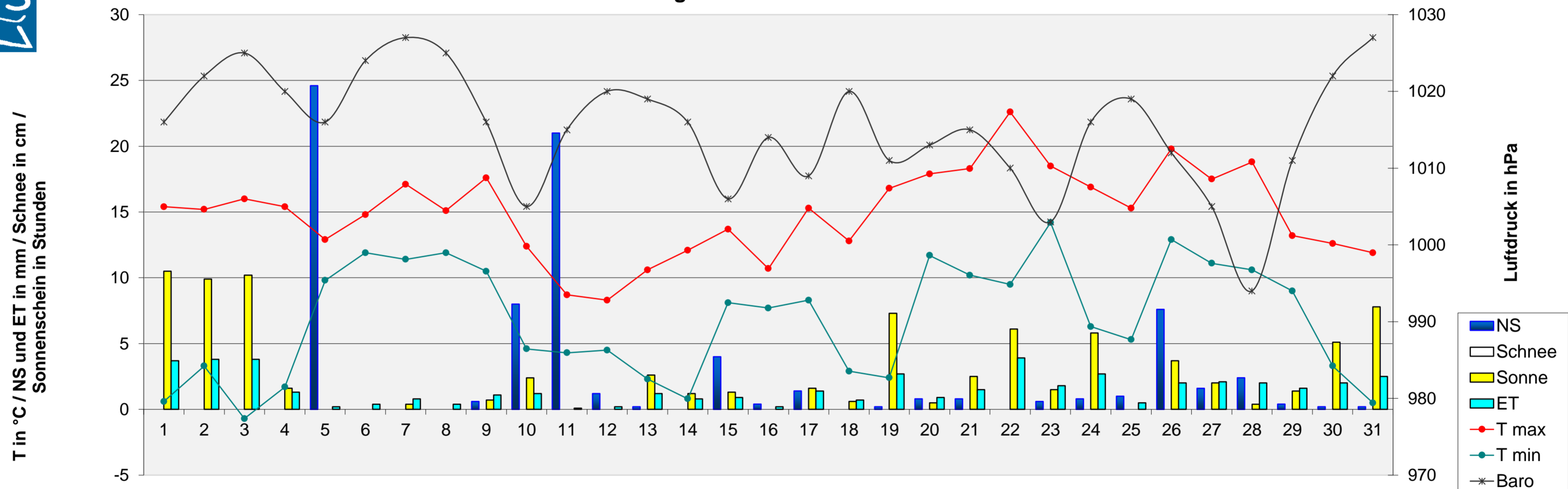


Monatsanalyse Oktober 2013

Einheit	Datum	1	2	3	4	5	6	7	8	9	10	11	12	13	14	15	16	17	18	19	20	21	22	23	24	25	26	27	28	29	30	31	
T max	°C	15,4	15,2	16,0	15,4	12,9	14,8	17,1	15,1	17,6	12,4	8,7	8,3	10,6	12,1	13,7	10,7	15,3	12,8	16,8	17,9	18,3	22,6	18,5	16,9	15,3	19,8	17,5	18,8	13,2	12,6	11,9	
T min	°C	0,6	3,3	-0,7	1,7	9,8	11,9	11,4	11,9	10,5	4,6	4,3	4,5	2,3	0,8	8,1	7,7	8,3	2,9	2,4	11,7	10,2	9,5	14,2	6,3	5,3	12,9	11,1	10,6	9,0	3,3	0,5	
T mittel	°C	7,7	8,8	7,3	8,7	11,0	13,2	13,5	13,1	13,1	8,4	6,9	6,8	6,9	6,2	9,8	8,9	11,6	9,5	9,9	15,1	13,6	15,3	16,1	12,7	10,8	16,1	14,7	14,1	10,6	7,7	5,8	
T min 5 cm	°C	0,0	1,7	-1,1	1,1	9,4	11,1	11,1	11,1	9,4	4,4	4,4	3,9	2,2	0,0	7,2	7,2	7,8	2,2	1,7	7,8	8,3	6,7	11,1	5,0	4,4	11,7	8,3	7,8	6,7	1,7	0,0	
T Boden 20 cm	°C	11,1	10,7	10,0	9,9	10,7	11,7	12,8	13,0	13,0	12,8	11,7	10,9	10,8	10,0	10,3	10,5	10,8	11,0	10,2	11,1	11,9	12,0	12,5	12,6	11,8	12,2	12,7	12,5	11,8	11,0	9,9	
NS	mm	0,0	0,0	0,0	0,0	24,6	0,0	0,0	0,0	0,6	8,0	21,0	1,2	0,2	0,0	4,0	0,4	1,4	0,0	0,2	0,8	0,8	0,0	0,6	0,8	1,0	7,6	1,6	2,4	0,4	0,2	0,2	
RI max	mm/h	0,0	0,0	0,0	0,0	6,8	0,0	0,0	0,0	1,4	14,2	9,5	2,2	0,0	0,0	21,2	0,2	2,0	0,0	0,2	0,4	1,6	0,0	0,2	3,8	1,2	14,4	5,0	6,8	0,2	0,0	0,0	
Verdunstung	mm	3,7	3,8	3,8	1,3	0,2	0,4	0,3	0,4	1,3	1,2	0,1	0,2	1,2	0,8	0,9	0,2	1,4	0,7	2,7	0,9	1,5	3,9	1,8	2,7	0,9	3,0	2,1	2,0	1,8	2,0	2,8	
Bodenfeuchte	cb	36	37	38	40	19	20	24	25	29	21	15	18	21	24	23	22	23	24	26	27	25	26	27	26	27	19	20	20	21	22	23	
Baro	hPa	1016	1022	1025	1020	1016	1024	1027	1025	1016	1005	1015	1020	1019	1016	1006	1014	1009	1020	1011	1013	1015	1010	1003	1016	1019	1012	1005	994	1011	1022	1027	
LF max	% rel.	97	91	95	94	100	99	99	99	97	97	99	100	98	99	99	98	99	97	100	99	99	99	93	96	100	99	91	93	88	95	98	
LF min	% rel.	49	42	41	57	81	86	81	78	76	62	96	97	78	84	81	93	76	74	71	85	79	64	75	65	88	81	74	66	69	67	68	
Taupunkt max	°C	6,7	6,1	4,1	8,1	7,9	13,0	14,4	13,3	13,9	10,0	8,4	8,1	7,8	10,3	11,7	10,0	12,8	9,5	12,8	16,1	15,6	17,2	16,1	13,1	13,9	17,4	15,3	13,3	8,9	7,8	7,8	
Taupunkt min	°C	-0,7	1,1	-1,8	0,3	12,9	11,4	11,1	11,1	10,0	3,9	3,7	4,3	1,8	0,4	7,8	6,7	8,1	2,5	2,2	11,1	9,4	8,9	12,2	5,7	5,0	12,3	8,8	7,8	6,1	2,2	0,1	
Sonne	Stunden	10,5	9,9	10,2	1,6	0,0	0,0	0,4	0,0	0,7	2,4	0,0	0,0	2,6	1,2	1,3	0,0	1,6	0,6	7,3	0,5	2,5	6,1	1,5	5,8	0,0	3,7	2,0	0,4	1,4	5,1	7,8	
Wind max	km/h	40,2	40,2	30,6	25,7	9,7	11,3	12,9	3,2	33,8	20,9	9,7	20,9	30,6	25,7	33,8	20,9	61,2	35,4	30,6	43,5	35,4	40,2	53,1	32,2	20,9	41,8	64,4	74,0	51,5	40,2	33,8	
Wind mittel	km/h	4,0	6,3	4,5	3,5	0,6	0,6	0,5	0,0	8,9	3,4	0,2	1,4	5,6	2,3	5,8	4,8	15,4	5,6	5,0	11,3	8,0	6,3	16,3	6,8	2,9	12,6	24,8	25,7	17,4	7,9	7,1	
dom. WR		O	O	O	S	S	N	N	S	S	W	S	N	S	S	S	W	S	W	S	S	S	S	S	W	S	S	S	S	S	W	S	
Schneehöhe	cm																																



Meteogramm Oktober 2013



Allgemeine Messwerte	max		min		DS / Summe 2013		langjähriger Mittelwert	Abw vom Mittelwert	% des Solls	DS / Summe 2012		Abweichung vom Vorjahr
	max	min	max	min	2013	2012				2012	2012	
T max in °C	22,6	8,3	15,0	10,8	9,5	1,3	13,8	9,1	1,7			
T min in °C	14,2	-0,7	6,8	10,8	9,5	1,3	4,4	9,1	1,7			
Boden-T 20cm Tiefe in °C	13	9,9	11,4									
Bodenfeuchte in cb	40	15	24,8									
Luftdruck in hPa	1027	994	1015,3	1017,5	-2,2		1012,2	3,0				
Niederschlag in mm	24,6	0,0	78,0	39,7	38,3	196	45,6	32,4				
Verdunstung in mm	3,9	0,1	48,4	49	0,4	101	49,8	-0,2				
Sonne in h	10,5	0,0	87,1	101,7	-14,6	86	109,4	-22,3				
rel. Luftfeuchtigkeit in %	100	41	85,3	82	3		84	1,0				
Taupunkt in °C	17,4	-1,8	8,7	6,6	2,1		6,7	2,0				
max. Tagesböen in km/h	74	3	33,2				31,5	1,6				

Temperatur	2013	MW	Abw.	2012	Abw.
heiße Tage (>30°)	0	0	0	0	0
Sommertage (>25°)	0	0,5	-0,5	0	0
Frosttage (<0°)	1	2	-1	4	-3
Eistage (max <0°)	0	0	0	0	0
Tage mit Bodenfrost	4	4	0	5	-1

Sonne	2013	MW	Abw.	2012	Abweichung vom Vorjahr
astronomisch mögliche SSD in h	332				
mittlere Bewölkung in %	73,8	69,4	4,4	67	6,7
bedeckte Tage (100% Bewölkung)	7	6	1	4	3
Tage ohne Sonne in Folge	2	3	-1	3	-1
sonnige Tage (<20% Bewölkung)	4	4	0	3	1

Niederschlag / LF	2013	MW	Abw.	2012	Abw.
Bilanz NS-Verdunstung in mm	30	-8	38	-3	33
Tage mit Gewitter	0	1	-1	0	0
Tage mit min 1 cm Schnee	0	0	0	1	-1
Tage mit > 0,2 mm NS	17	10	7	12	5
Tage mit min 1 mm NS	10	8	2	8	2
Tage mit > 10 mm NS	2	1	1	1	1
Tage mit Starkregen (RI >10 mm/h)	3	2	1	5	-2
Tage mit Nebel	4	6	-2	3	1

Wind	2013	MW	Abw.	2012	Abw.
windstille Tage (max <12 km/h)	4	3	1	3	1
windschwache Tage (max <19 km/h)	5	6	-1	5	0
Starkwindtage (max >49 km/h)	5	3	2	2	3
Tage mit Sturm (max >72 km/h)	1	0	1	1	0
Tage mit Orkan (max >114 km/h)	0	0	0	0	0
Tage mit dom. WR Nord in %	10	17	-7	3	6
Tage mit dom. WR Ost in %	10	33	-24	16	-6
Tage mit dom. WR Süd in %	65	13	51	65	0
Tage mit dom. WR West in %	16	40	-24	16	0

Abkürzungen:	
Abw	Abweichung
Baro	Luftdruck
°C	Grad Celsius
cb	Zentibar (0-200)
dom.	dominant
DS	Durchschnitt
ET	Verdunstung
ges.	gesamt
h	Stunde
hPa	Hektopascal
LF	Luftfeuchtigkeit
max	Maximum
min	Minimum
MW	Mittelwert
NS	Niederschlag
RI	Regenintensität
SSD	Sonnenscheindauer
T	Temperatur
WR	Windrichtung