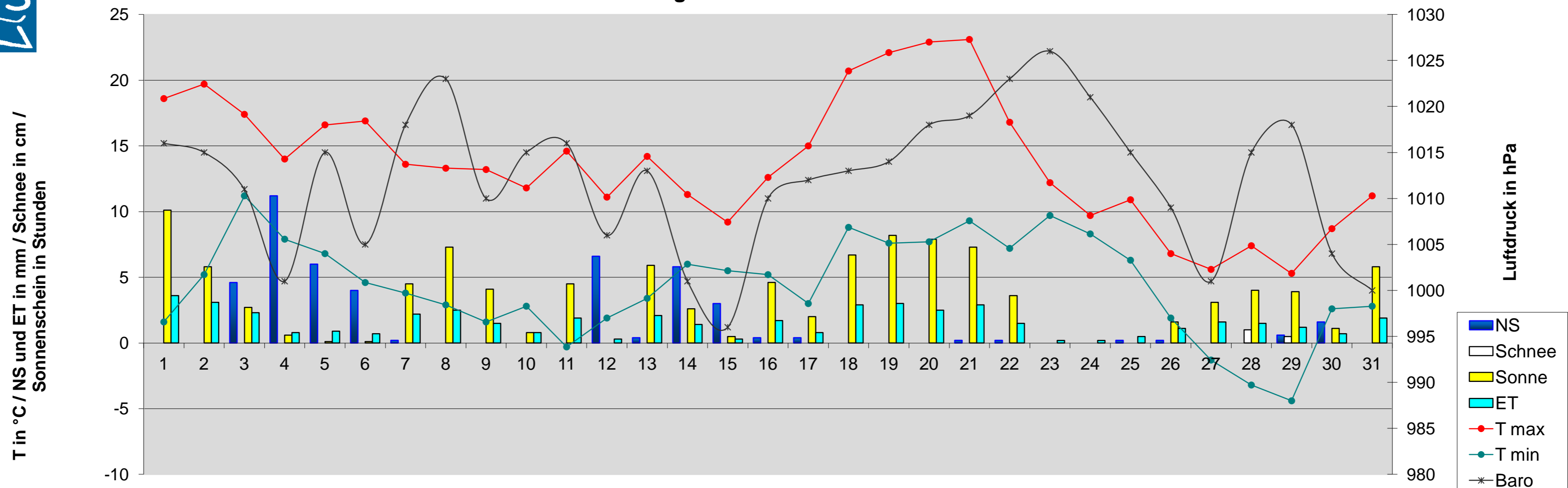


Monatsanalyse Oktober 2012

Einheit	Datum	1	2	3	4	5	6	7	8	9	10	11	12	13	14	15	16	17	18	19	20	21	22	23	24	25	26	27	28	29	30	31	
T max	°C	18,6	19,7	17,4	14,0	16,6	16,9	13,6	13,3	13,2	11,8	14,6	11,1	14,2	11,3	9,2	12,6	15,0	20,7	22,1	22,9	23,1	16,8	12,2	9,7	10,9	6,8	5,6	7,4	5,3	8,7	11,2	
T min	°C	1,6	5,2	11,2	7,9	6,8	4,6	3,8	2,9	1,6	2,8	-0,3	1,9	3,4	6,0	5,5	5,2	3,0	8,8	7,6	7,7	9,3	7,2	9,7	8,3	6,3	1,9	-1,3	-3,2	-4,4	2,6	2,8	
T mittel	°C	9,4	12,7	14,5	11,6	11,4	11,4	8,3	7,5	6,6	6,1	5,6	6,9	8,8	8,4	7,5	8,2	9,5	13,4	13,7	14,0	11,2	10,8	8,8	9,2	4,4	2,3	0,8	0,4	4,7	5,9		
T min 5 cm	°C	1,1	3,3	8,3	6,1	5,0	3,3	2,8	1,7	1,7	1,7	-0,6	0,6	3,7	3,9	3,3	3,9	1,7	5,0	5,0	5,6	7,8	5,6	8,3	3,9	0,6	-3,3	-5,0	-5,6	2,2	-0,6		
T Boden 20 cm	°C	12,0	12,4	13,1	13,2	12,5	13,1	12,3	11,3	10,8	10,3	10,0	9,7	10,0	10,2	10,3	9,8	9,7	10,3	10,6	11,2	11,4	11,5	11,6	11,4	11,1	10,1	8,4	7,2	6,0	6,5	6,9	
NS	mm	0,0	0,0	4,6	11,2	6,0	4,0	0,2	0,0	0,0	0,0	0,0	6,6	0,4	5,8	3,0	0,4	0,4	0,0	0,0	0,0	0,2	0,2	0,0	0,0	0,2	0,2	0,0	0,6	1,6	0,0		
RI max	mm/h	0,0	0,0	44,2	61,2	45,8	44,4	2,0	0,0	0,0	0,0	0,0	9,2	1,4	5,4	11,0	0,4	0,2	0,0	0,0	0,0	0,0	0,0	0,0	0,0	0,0	0,0	0,0	6,0	6,0	0,0		
Verdunstung	mm	3,8	3,1	2,3	0,8	0,3	0,7	2,3	2,3	1,3	0,8	1,9	0,3	2,1	1,4	0,3	1,7	0,8	2,3	3,0	2,3	2,9	1,3	0,2	0,2	0,3	1,1	1,8	1,3	1,2	0,7	1,9	
Bodenfeuchte	cb	58	59	60	60	60	59	59	58	57	57	56	56	55	54	53	51	49	47	46	45	44	43	42	41	41	41	42	43	43	43	43	
Baro	hPa	1016	1015	1011	1001	1015	1005	1018	1023	1010	1015	1016	1006	1013	1001	996	1010	1012	1013	1014	1018	1019	1023	1026	1021	1015	1009	1001	1015	1018	1004	1000	
LF max	% rel.	99	98	95	95	96	99	99	98	100	97	99	98	97	97	98	97	99	93	97	99	100	100	95	98	99	92	93	96	97	97	97	
LF min	% rel.	55	62	71	86	86	87	65	61	59	68	62	88	69	70	92	68	79	60	61	63	62	81	90	94	77	58	49	66	69	87	73	
Taupunkt max	°C	11,1	12,8	12,8	12,8	14,5	15,0	9,4	8,9	8,9	7,8	8,9	10,7	10,0	7,8	8,3	8,3	11,7	13,9	15,5	16,1	16,8	13,7	10,6	8,8	9,5	5,0	1,0	2,8	1,7	7,2	7,5	
Taupunkt min	°C	1,1	4,4	10,0	6,7	5,8	3,9	3,3	2,2	1,1	2,2	-0,6	1,3	2,8	5,0	5,0	4,4	2,2	7,8	6,8	7,2	9,1	6,9	8,7	7,6	4,0	-1,8	-5,3	-3,8	-5,0	1,7	1,7	
Sonne	Stunden	10,1	5,8	2,7	0,6	0,1	0,1	4,5	7,3	4,1	0,8	4,5	0,0	5,9	2,6	0,5	4,5	2,0	6,7	8,2	7,9	7,3	3,6	0,0	0,0	0,0	1,5	3,1	4,0	3,9	1,1	5,8	
Wind max	km/h	27,4	33,8	46,7	74,0	67,6	41,8	37,0	22,5	29,0	22,5	22,5	38,6	40,2	40,2	30,6	45,1	24,1	38,6	22,5	19,1	9,7	11,1	12,9	14,5	29,0	24,1	33,8	11,3	38,6	37,0	32,2	
Wind mittel	km/h	3,7	7,7	15,6	16,6	15,0	10,1	6,3	4,3	3,5	2,1	1,6	4,3	8,9	10,8	6,8	11,1	4,7	6,3	2,6	1,4	0,5	1,3	1,8	0,6	5,6	4,3	8,2	1,0	9,0	10,0	4,5	
dom. WR		S	S	S	S	S	S	W	S	W	W	O	S	S	S	S	S	S	S	W	O	O	O	S	W	O	N	S	S	S	S	S	
Schneehöhe	cm																											1	0,5				



Meteogramm Oktober 2012



Allgemeine Messwerte	max		min		DS / Summe 2012		langjähriger Mittelwert	Abw vom Mittelwert	% des Solls	DS / Summe 2011		Abweichung vom Vorjahr
	max	min	max	min	2012	2011						
T max in °C	23,1	5,3	13,8	8,6	9,5	-0,9	15,4	10,0	-1,3			
T min in °C	11,2	-4,4	4,4				4,6					
Boden-T 20cm Tiefe in °C	13,2	6	10,5									
Bodenfeuchte in cb	60	41	50,4									
Luftdruck in hPa	1026	996	1012,2	1017,5	-5,3	1019,5	-7,3					
Niederschlag in mm	11,2	0,0	45,6	39,7	5,9	115	39,0	6,6				
Verdunstung in mm	3,8	0,2	48,6	48	0,8	101	55,8	-8,0				
Sonne in h	10,1	0,0	109,4	101,7	7,7	108	135,8	-26,4				
rel. Luftfeuchtigkeit in %	100	49	84,4	82	2	82	2,0					
Taupunkt in °C	16,8	-5,3	6,7	6,6	0,1	7,2	-0,5					
max. Tagesböen in km/h	74	10	31,5	33,5	-1,9							

Temperatur	2012	MW	Abw.	2011	Abw.
heiße Tage (>30°)	0	0	0	0	0
Sommertage (>25°)	0	0,5	-0,5	2	-2
Frosttage (<0°)	4	2	2	5	-1
Eistage (max <0°)	0	0	0	0	0
Tage mit Bodenfrost	5	4	1	10	-5

Sonne	2012	MW	Abw.	2011	Abweichung vom Vorjahr
astronomisch mögliche SSD in h	332				
mittlere Bewölkung in %	67,0	69,4	-2,4	59	8,0
bedeckte Tage (100% Bewölkung)	4	6	-2	4	0
Tage ohne Sonne in Folge	3	3	0	2	1
sonnige Tage (<20% Bewölkung)	3	4	-1	9	-6

Niederschlag / LF	2012	MW	Abw.	2011	Abw.
Bilanz NS-Verdunstung in mm	-3	-8	5	-18	15
Tage mit Gewitter	0	1	-1	0	0
Tage mit min 1 cm Schnee	1	0	1	0	1
Tage mit > 0,2 mm NS	12	10	2	9	3
Tage mit min 1 mm NS	8	8	0	9	-1
Tage mit > 10 mm NS	1	1	0	0	1
Tage mit Starkregen (RI >10 mm/h)	5	2	3	2	3
Tage mit Nebel	3	6	-3	4	-1

Wind	2012	MW	Abw.	2011	Abw.
windstille Tage (max <12 km/h)	3	3	0	4	-1
windschwache Tage (max <19 km/h)	5	6	-1	6	-1
Starkwindtage (max >49 km/h)	2	3	-1	8	-6
Tage mit Sturm (max >72 km/h)	1	0	1	1	0
Tage mit Orkan (max >114 km/h)	0	0	0	0	0
Tage mit dom. WR Nord in %	3	17	-13	6	-3
Tage mit dom. WR Ost in %	16	33	-17	13	3
Tage mit dom. WR Süd in %	65	13	51	52	13
Tage mit dom. WR West in %	16	40	-24	29	-13

Abkürzungen:	
Abw	Abweichung
Baro	Luftdruck
°C	Grad Celsius
cb	Zentibar (0-200)
dom.	dominant
DS	Durchschnitt
ET	Verdunstung
ges.	gesamt
h	Stunde
hPa	Hektopascal
LF	Luftfeuchtigkeit
max	Maximum
min	Minimum
MW	Mittelwert
NS	Niederschlag
RI	Regenintensität
SSD	Sonnenscheindauer
T	Temperatur
WR	Windrichtung