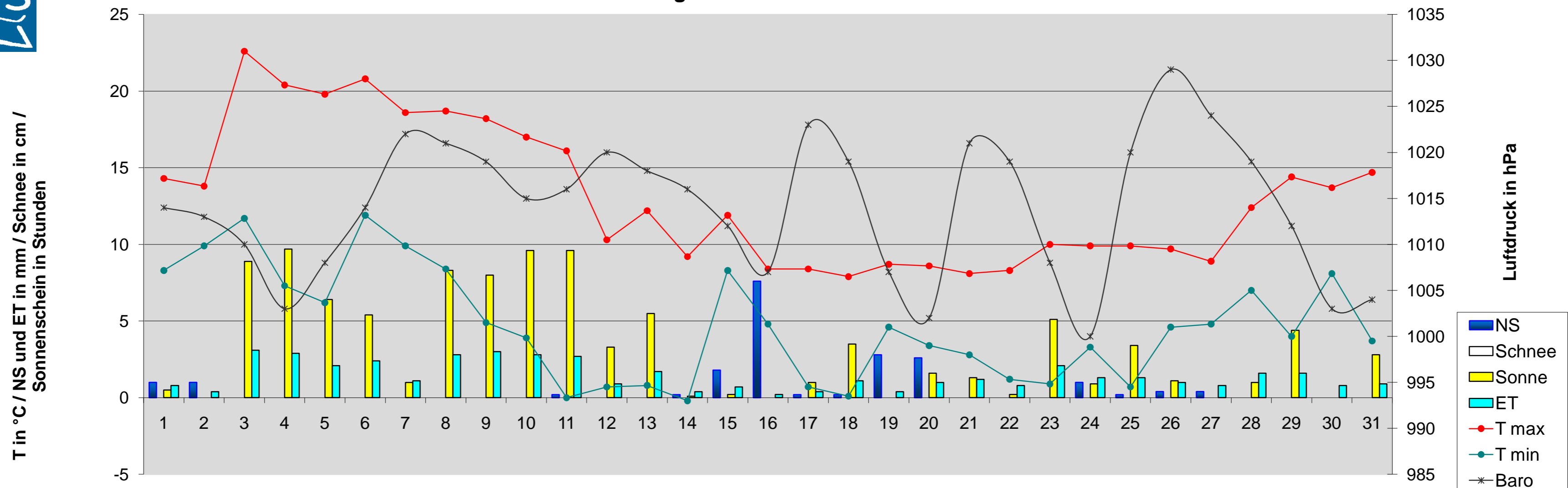


Monatsanalyse Oktober 2010

Einheit	Datum	1	2	3	4	5	6	7	8	9	10	11	12	13	14	15	16	17	18	19	20	21	22	23	24	25	26	27	28	29	30	31	
T max	°C	14,3	13,8	22,6	20,4	19,8	20,8	18,6	18,7	18,2	17,0	16,1	10,3	12,2	9,2	11,9	8,4	8,4	7,9	8,7	8,6	8,1	8,3	10,0	9,9	9,9	9,7	8,9	12,4	14,4	13,7	14,7	
T min	°C	8,3	9,9	11,7	7,3	6,2	11,9	9,9	8,4	4,9	3,9	0,0	0,7	0,8	-0,2	8,3	4,8	0,7	0,1	4,6	3,4	2,8	1,2	0,9	3,3	0,7	4,6	4,8	7,0	4,0	8,1	3,7	
T mittel	°C	10,7	12,1	16,0	13,3	12,8	15,7	14,4	14,6	11,4	9,4	6,9	4,4	6,4	4,9	9,8	6,3	5,0	2,9	6,4	6,1	4,9	4,4	5,5	6,9	4,4	6,2	7,1	9,3	8,6	10,3	7,9	
T min 5 cm	°C	7,2	8,3	7,2	4,4	3,9	8,3	6,7	4,4	1,7	0,0	-2,2	-2,8	-2,2	-2,8	7,2	4,4	-2,2	-0,6	3,9	1,7	0,0	-2,2	-1,1	0,6	-2,8	2,2	3,3	3,9	1,1	3,9	0,6	
T Boden 20 cm	°C	13,1	13,3	13,8	13,7	13,6	14,0	14,2	14,8	14,0	13,1	12,2	11,0	10,9	10,6	10,8	10,9	10,0	9,2	9,2	9,3	8,7	8,1	7,6	8,2	7,8	7,6	8,0	8,4	8,6	8,7	8,6	
NS	mm	1,0	1,0	0,0	0,0	0,0	0,0	0,0	0,0	0,0	0,0	0,2	0,0	0,0	0,2	1,8	7,6	0,2	0,2	2,8	2,6	0,0	0,0	0,0	1,0	0,2	0,4	0,4	0,0	0,0	0,0	0,0	
RI max	mm/h	1,2	0,8	0,0	0,0	0,0	0,0	0,0	0,0	0,0	0,0	0,2	0,0	0,0	0,2	1,0	1,6	0,2	0,2	3,6	9,6	0,0	0,0	0,0	1,2	0,2	0,2	1,4	0,0	0,0	0,0	0,0	
Verdunstung	mm	9,8	8,4	3,1	2,9	2,1	2,4	1,1	2,8	3,8	2,8	2,7	0,9	1,7	0,4	0,7	0,3	0,4	1,1	0,4	1,0	1,2	0,8	2,1	1,3	1,3	1,0	0,8	1,8	1,8	0,8	0,9	
Bodenfeuchte	cb	20	20	20	20	20	20	21	21	21	21	21	21	21	21	21	21	21	21	20	20	19	18	18	18	18	18	18	18	18	18	18	
Baro	hPa	1014	1013	1010	1003	1008	1014	1022	1021	1019	1015	1016	1020	1018	1016	1012	1007	1023	1019	1007	1002	1021	1019	1008	1000	1020	1029	1024	1019	1012	1003	1004	
LF max	% rel.	98	99	100	100	100	100	100	96	100	98	100	99	97	100	98	99	97	100	97	94	91	92	96	96	99	94	92	92	98	92	99	
LF min	% rel.	78	89	63	64	76	70	81	63	45	44	46	73	64	87	83	93	86	87	90	81	72	79	61	69	63	69	68	72	67	71	73	
Taupunkt max	°C	11,3	12,8	16,7	15,6	16,7	16,1	16,1	13,5	9,4	8,9	6,7	6,6	6,6	7,9	9,7	8,3	6,5	6,4	7,8	6,6	5,3	5,4	5,8	6,1	5,6	6,6	5,7	8,6	9,5	9,2	10,3	
Taupunkt min	°C	6,8	9,4	11,1	7,2	6,1	11,7	9,4	7,4	4,4	2,2	-0,6	0,3	0,4	-0,6	7,5	4,1	0,5	0,0	3,3	2,1	-0,2	-0,2	-0,1	2,4	0,2	3,2	2,8	3,7	3,6	6,3	3,2	
Sonne	Stunden	0,5	0,0	8,9	9,7	6,4	5,4	1,0	8,3	8,0	9,6	9,6	3,3	5,5	0,1	0,2	0,0	1,0	3,5	0,0	1,6	1,3	0,2	5,1	0,9	3,4	1,1	0,0	1,0	4,4	0,0	2,8	
Wind max	km/h	11,3	24,1	22,5	20,9	17,7	24,1	19,3	30,6	24,1	22,5	19,3	12,9	29,0	25,7	29,0	32,2	25,7	27,4	40,2	45,1	56,3	32,2	53,1	66,0	3,6	35,4	40,2	40,2	24,1	25,1	14,5	
Wind mittel	km/h	0,8	2,7	2,9	2,9	1,9	4,7	0,8	4,0	3,2	2,4	2,1	1,1	1,6	3,9	5,0	5,3	5,0	4,7	14,2	13,0	15,4	11,7	14,6	17,5	4,8	8,9	10,6	13,7	5,3	6,4	0,6	
dom. WR		O	S	S	O	S	S	O	O	O	N	N	N	N	O	W	N	N	S	S	W	W	S	S	W	W	W	S	S	S	S	N	
Schneehöhe	cm																																



Meteogramm Oktober 2010



Allgemeine Messwerte	max		min		DS / Summe 2010		langjähriger Mittelwert	Abw vom Mittelwert	% des Solls	DS / Summe 2009		Abweichung vom Vorjahr
	max	min	max	min	max	min						
T max in °C	22,6	7,9	13,1	8,5	9,5	-1,0	12,0	8,1	0,4			
T min in °C	11,9	-0,2	4,7				4,2					
Boden-T 20cm Tiefe in °C	14,8	7,6	10,7									
Bodenfeuchte in cb	21	18	19,7									
Luftdruck in hPa	1029	1000	1014,1	1017,5	-3,4	1016,3	-2,1					
Niederschlag in mm	7,6	0,0	19,6	39,7	-20,1	70,8	-51,2	49				
Verdunstung in mm	3,1	9,2	44,3	48	-3,7	37,1	7,2	32				
Sonne in h	9,7	0,0	102,8	101,7	1,1	70,0	32,8	101				
rel. Luftfeuchtigkeit in %	100	44	84,5	82	3	85	-1,0					
Taupunkt in °C	16,7	-0,6	6,4	6,6	-0,2	6,4	0,0					
max. Tagesböen in km/h	66	4	28,8			30,4	-1,6					

Temperatur	2010	MW	Abw.	2009	Abw.
heiße Tage (>30°)	0	0	0	0	0
Sommertage (>25°)	0	0,5	-0,5	0	0
Frosttage (<0°)	2	2	0	4	-2
Eistage (max <0°)	0	0	0	0	0
Tage mit Bodenfrost	11	4	7	12	-1

Sonne	2010	MW	Abw.	2009	Abweichung vom Vorjahr
astronomisch mögliche SSD in h	332				
mittlere Bewölkung in %	69,0	69,4	-0,4	79	-9,9
bedeckte Tage (100% Bewölkung)	5	6	-1	7	-2
Tage ohne Sonne in Folge	1	3	-2	3	-2
sonnige Tage (<20% Bewölkung)	6	4	2	3	3

Niederschlag / LF	2010	MW	Abw.	2009	Abw.
Bilanz NS-Verdunstung in mm	-25	-15	-9	34	-58
Tage mit Gewitter	0	1	-1	0	0
Tage mit min 1 cm Schnee	0	0	0	0	0
Tage mit > 0,2 mm NS	9	10	-1	17	-8
Tage mit min 1 mm NS	7	8	-1	16	-9
Tage mit > 10 mm NS	0	1	-1	2	-2
Tage mit Starkregen (RI >10 mm/h)	0	2	-2	8	-8
Tage mit Nebel	9	6	3	7	2

Wind	2010	MW	Abw.	2009	Abw.
windstille Tage (max <12 km/h)	2	3	-1	2	0
windschwache Tage (max <19 km/h)	5	6	-1	5	0
Starkwindtage (max >49 km/h)	3	3	0	3	0
Tage mit Sturm (max >72 km/h)	0	0	0	0	0
Tage mit Orkan (max >114 km/h)	0	0	0	0	0
Tage mit dom. WR Nord in %	23	17	6	23	0
Tage mit dom. WR Ost in %	19	33	-14	19	0
Tage mit dom. WR Süd in %	39	13	25	35	3
Tage mit dom. WR West in %	19	40	-21	23	-3

Abkürzungen:	
Abw	Abweichung
Baro	Luftdruck
°C	Grad Celsius
cb	Zentibar (0-200)
dom.	dominant
DS	Durchschnitt
ET	Verdunstung
ges.	gesamt
h	Stunde
hPa	Hektopascal
LF	Luftfeuchtigkeit
max	Maximum
min	Minimum
MW	Mittelwert
NS	Niederschlag
RI	Regenintensität
SSD	Sonnenscheindauer
T	Temperatur
WR	Windrichtung