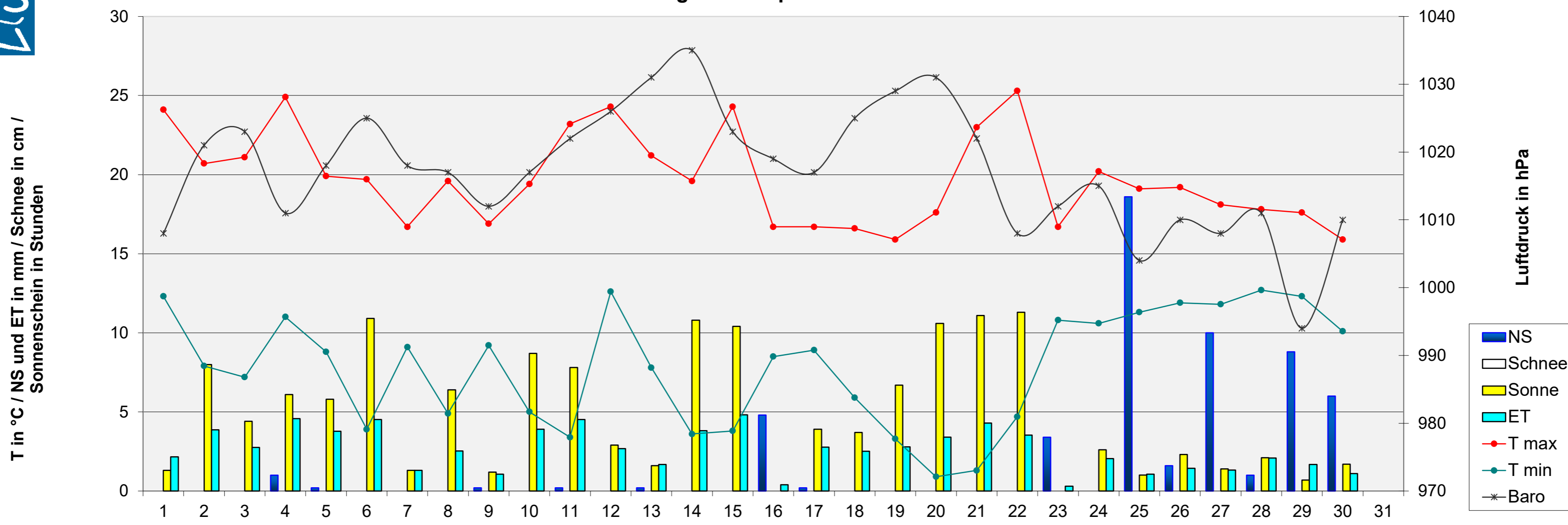


Monatsanalyse September 2019

Einheit	Datum	1	2	3	4	5	6	7	8	9	10	11	12	13	14	15	16	17	18	19	20	21	22	23	24	25	26	27	28	29	30	31
T max	°C	24,1	20,7	21,1	24,9	19,9	19,7	16,7	19,6	16,9	19,4	23,2	24,3	21,2	19,6	24,3	16,7	16,7	16,6	15,9	17,6	23,0	25,3	16,7	20,2	19,1	19,2	18,1	17,8	17,6	15,9	
T min	°C	12,3	7,9	7,2	11,0	8,8	3,9	9,1	4,9	9,2	5,0	3,4	12,6	7,8	3,6	3,8	8,5	8,9	5,9	3,3	0,9	1,3	4,7	10,8	10,6	11,3	11,9	11,8	12,7	12,3	10,1	
T mittel	°C	18,2	14,2	14,5	17,8	14,4	12,4	12,5	12,1	12,9	11,8	13,2	16,8	16,2	11,7	14,8	12,4	11,9	10,6	9,3	8,7	11,9	13,7	14,8	14,9	13,8	15,1	14,7	14,6	14,7	13,5	
T min 5 cm	°C	12,0	7,1	6,3	7,2	5,0	0,0	6,7	3,3	6,7	2,2	1,1	10,0	5,6	1,7	1,7	7,2	6,1	3,3	1,1	-0,6	0,0	2,2	6,7	8,3	9,4	11,1	10,0	11,1	11,1	0,0	
T Boden 20 cm	°C	17,9	13,5	17,0	18,8	14,3	13,5	15,1	14,7	14,9	14,0	13,5	15,1	15,5	14,3	13,6	14,3	13,6	12,9	12,1	11,5	11,5	11,9	12,9	13,8	14,3	14,4	15,1	14,5	14,2	14,2	
NS	mm	0,0	0,0	0,0	1,0	0,2	0,0	0,0	0,0	0,2	0,0	0,2	0,0	0,2	0,0	0,0	4,8	0,2	0,0	0,0	0,0	0,0	0,0	3,4	0,0	18,6	1,6	10,0	1,0	8,8	6,0	
RI max	mm/h	0,0	0,0	0,0	1,6	0,0	0,0	0,0	0,0	0,0	0,0	0,0	0,0	0,0	0,0	0,0	2,2	0,0	0,0	0,0	0,0	0,0	0,0	11,8	0,0	129,4	0,8	12,0	6,8	75,2	42,4	
Verdunstung	mm	2,2	3,9	2,8	4,8	3,9	4,3	1,3	2,5	1,1	3,4	4,9	2,7	1,7	3,4	4,8	6,4	2,3	2,9	2,8	3,4	4,3	3,9	6,3	2,1	1,3	1,3	2,1	1,7	1,1		
Bodenfeuchte	cb	42	48	56	65	72	79	89	98	107	115	124	132	139	143	153	159	166	173	180	186	190	193	195	195	62	36	13	14	15	1	
Baro	hPa	1008	1021	1023	1011	1018	1025	1018	1017	1012	1017	1022	1026	1031	1035	1023	1019	1017	1025	1029	1031	1022	1008	1012	1015	1004	1010	1008	1011	994	1010	
LF max	% rel.	94	97	93	95	97	97	94	97	95	97	96	95	93	97	94	98	98	93	95	97	97	96	96	98	98	98	98	94	96	94	
LF min	% rel.	55	43	54	46	51	38	66	50	66	39	39	51	67	37	24	83	62	47	45	43	36	37	81	59	72	74	78	69	76	69	
Taupunkt max	°C	17,4	11,6	12,9	15,0	14,4	10,0	11,0	12,4	11,7	10,9	12,7	16,7	17,0	9,8	14,1	14,0	10,6	8,4	8,1	8,2	9,5	12,8	15,2	15,0	15,2	15,3	15,4	13,9	14,3	14,2	
Taupunkt min	°C	11,1	6,6	5,9	9,5	6,7	3,2	6,2	4,4	7,4	4,2	2,5	11,1	5,9	2,8	2,2	8,1	4,8	4,1	2,3	0,2	0,6	3,9	8,9	10,1	10,9	11,5	10,7	11,3	10,6	-1,3	
Sonne	Stunden	1,3	8,0	4,4	6,1	5,8	10,9	1,3	6,4	1,2	8,7	7,8	2,9	1,6	10,6	10,4	0,0	3,9	3,7	6,7	10,6	11,1	11,3	0,0	2,6	1,0	2,3	1,4	2,1	0,7	1,7	
Wind max	km/h	45,1	32,2	38,6	45,1	48,3	29,0	19,3	19,3	22,5	30,6	38,6	32,2	29,0	12,9	38,6	17,7	49,9	33,8	24,1	12,9	22,5	19,3	17,7	22,5	33,8	30,6	27,4	38,6	57,9	70,8	
Wind mittel	km/h	5,3	4,8	6,0	6,7	8,7	3,7	2,5	1,8	3,5	4,4	6,7	5,4	5,5	1,5	5,7	2,2	10,0	6,5	3,6	1,4	2,8	2,0	0,8	3,2	4,0	7,8	8,4	14,0	18,0	15,6	
dom. WR		W	W	W	S	W	S	S	N	W	W	W	S	W	N	W	N	W	W	W	W	S	S	W	S	S	S	S	S	W		
Schneehöhe	cm																															



Meteogramm September 2019



Allgemeine Messwerte	max		min		DS / Summe 2019		langjähriger Mittelwert		Abw vom Mittelwert		% des Solls	DS / Summe 2018		Abweichung vom Vorjahr	
	max	min	max	min	2019	2018	Mittelwert	Abw	2018	Abw					
T max in °C	25,3	15,9	19,7	13,6	13,5	0,1	21,7	14,9	-1,3						
T min in °C	12,7	0,9	7,9	13,6	13,5	0,1	8,1	14,9	-1,3						
Boden-T 20cm Tiefe in °C	18,8	11,5	14,2												
Bodenfeuchte in cb	195	1	108,0												
Luftdruck in hPa	1035	994	1017,4	1017,1	0,3		1019,8	-2,4							
Niederschlag in mm	18,6	0,0	56,2	50,0	6,2	112	31,2	25,0							
Verdunstung in mm	4,8	8,3	78,7	64	14,7	123	104,5	25,3							
Sonne in h	11,3	0,0	146,7	132	14,7	111	208,3	-61,6							
rel. Luftfeuchtigkeit in %	98	24	75,6	79	-3		72	3,3							
Taupunkt in °C	17,4	-1,3	9,6	9,5	0,1		9,8	-0,2							
max. Tagesböen in km/h	71	13	32,0				30,3	1,8							

Temperatur	2019	MW	Abw.	2018	Abw.
heiße Tage (>30°)	0	0	0	1	-1
Sommertage (>25°)	1	3	-2	9	-8
Frosttage (<0°)	0	0	0	0	0
Eistage (max <0°)	0	0	0	0	0
Tage mit Bodenfrost	4	1	3	2	2

Sonne	2019	MW	Abw.	2018	Abweichung vom Vorjahr
astronomisch mögliche SSD in h	379				
mittlere Bewölkung in %	61,3	65,2	-3,9	45	16,3
bedeckte Tage (100% Bewölkung)	2	4	-2	1	1
Tage ohne Sonne in Folge	1	1	0	1	0
sonnige Tage (<20 % Bewölkung)	6	3	3	13	-7

Niederschlag / LF	2019	MW	Abw.	2018	Abw.
Bilanz NS-Verdunstung in mm	-23	-14	-9	-73	51
Tage mit Gewitter	1	2	-1	0	1
Tage mit min 1 cm Schnee	0	0	0	0	0
Tage mit > 0,2 mm NS	9	11	-2	7	2
Tage mit min 1 mm NS	9	9	0	6	3
Tage mit > 10 mm NS	1	1	0	1	0
Tage mit Starkregen (RI >10 mm/h)	5	2	3	4	1
Tage mit Nebel	0	5	-5	0	0

Wind	2019	MW	Abw.	2018	Abw.
windstille Tage (max <12 km/h)	0	2	-2	1	-1
windschwache Tage (max <19km/h)	4	4	0	3	1
Starkwindtage (max >49 km/h)	3	3	0	2	1
Tage mit Sturm (max >72 km/h)	0	0	0	0	0
Tage mit Orkan (max >114 km/h)	0	0	0	0	0
Tage mit dom. WR Nord in %	10	27	-17	23	-13
Tage mit dom. WR Ost in %	0	33	-33	0	0
Tage mit dom. WR Süd in %	40	10	30	27	13
Tage mit dom. WR West in %	50	30	20	50	0

Abkürzungen:	
Abw	Abweichung
Baro	Luftdruck
°C	Grad Celsius
cb	Zentibar (0-200)
dom.	dominant
DS	Durchschnitt
ET	Verdunstung
ges.	gesamt
h	Stunde
hPa	Hektopaskal
LF	Luftfeuchtigkeit
max	Maximum
min	Minimum
MW	Mittelwert
NS	Niederschlag
RI	Regenintensität
SSD	Sonnenscheindauer
T	Temperatur
WR	Windrichtung