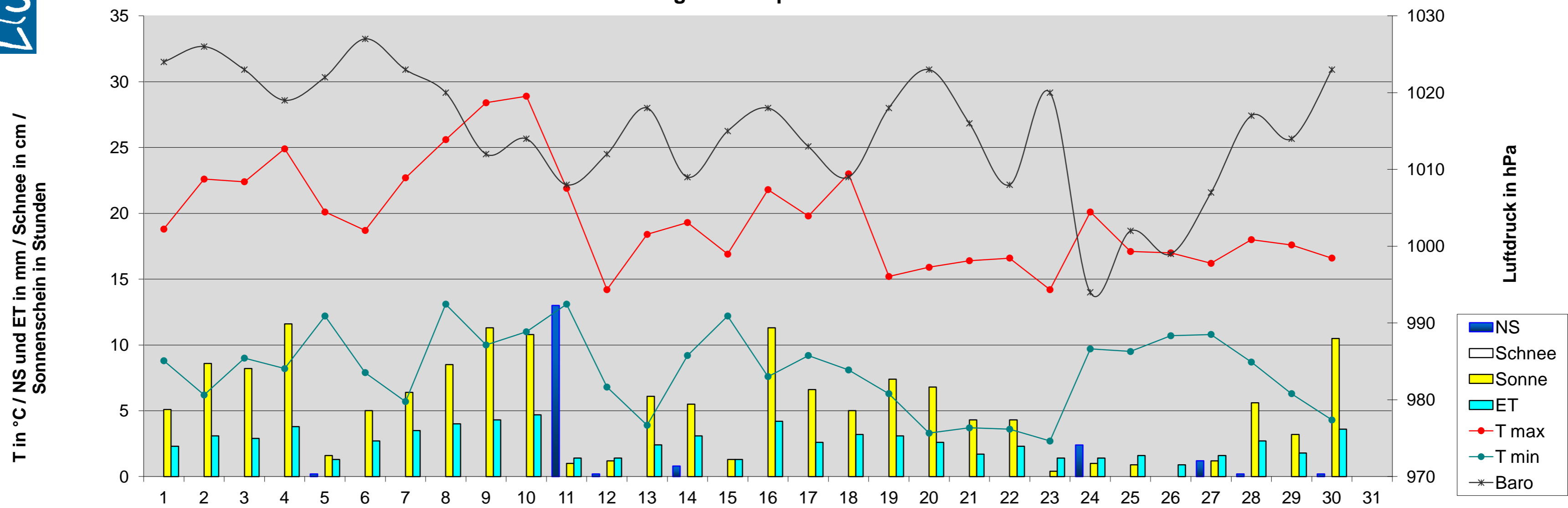


Monatsanalyse September 2012

Einheit	Datum	1	2	3	4	5	6	7	8	9	10	11	12	13	14	15	16	17	18	19	20	21	22	23	24	25	26	27	28	29	30	31
T max	°C	18,8	22,6	22,4	24,9	20,1	18,7	22,7	25,6	28,4	28,9	21,9	14,2	18,4	19,3	16,9	21,8	19,8	23,0	15,2	15,9	16,4	16,6	14,2	20,1	17,1	17,0	16,2	18,0	17,6	16,6	
T min	°C	8,8	6,2	9,0	8,2	12,2	7,9	5,7	13,1	10,0	11,0	13,1	6,8	3,9	9,2	12,2	7,6	9,2	8,1	6,3	3,3	3,7	3,6	2,7	9,7	9,5	10,7	10,8	8,7	6,3	4,3	
T mittel	°C	14,6	13,9	15,5	16,3	14,9	13,9	15,3	19,4	18,7	20,3	16,7	11,5	10,9	13,5	14,1	14,3	13,8	14,1	10,5	9,8	10,1	10,3	8,9	13,6	13,1	13,8	12,6	12,4	11,2	9,4	
T min 5 cm	°C	8,3	6,1	8,3	7,8	11,1	6,7	5,6	11,1	8,9	9,4	12,2	6,1	3,1	7,8	11,1	6,1	7,8	7,2	5,0	2,8	3,3	2,8	1,7	7,8	6,7	9,4	10,0	6,7	3,9	2,2	
T Boden 20 cm	°C	17,4	17,0	16,9	17,2	17,2	16,6	16,2	17,4	17,7	17,7	17,8	16,8	15,2	15,4	15,3	15,1	15,4	15,2	14,9	13,8	13,3	13,6	12,8	13,3	13,6	13,7	14,0	13,8	13,6	12,8	
NS	mm	0,0	0,0	0,0	0,0	0,2	0,0	0,0	0,0	0,0	0,0	13,0	0,2	0,0	0,8	0,0	0,0	0,0	0,0	0,0	0,0	0,0	0,0	0,0	2,4	0,0	0,0	1,2	0,2	0,0	0,2	
RI max	mm/h	0,0	0,0	0,0	0,0	0,0	0,0	0,0	0,0	0,0	0,0	55,2	0,2	0,0	1,6	0,0	0,0	0,0	0,0	0,0	0,0	0,0	0,0	0,0	23,6	0,0	0,0	0,2	0,0	0,0	0,0	
Verdunstung	mm	2,3	3,1	2,9	3,8	1,3	2,7	3,3	4,8	4,3	4,7	1,4	1,4	2,4	3,1	1,3	4,2	2,8	3,2	3,1	2,8	1,7	2,3	1,4	1,4	1,3	0,9	1,8	2,7	1,8	3,8	
Bodenfeuchte	cb	43	44	44	44	45	45	45	46	46	47	47	48	48	48	48	48	48	49	50	51	52	52	53	54	54	54	55	56	57		
Baro	hPa	1024	1026	1023	1019	1022	1027	1023	1020	1012	1014	1008	1012	1018	1009	1015	1018	1013	1009	1018	1023	1016	1008	1020	994	1002	999	1007	1017	1014	1023	
LF max	% rel.	95	99	89	99	98	93	97	94	99	97	96	98	99	98	93	99	98	99	93	97	98	95	98	93	92	95	96	97	97	97	
LF min	% rel.	59	54	59	54	55	52	48	58	45	37	77	71	52	56	69	55	68	53	56	57	61	52	60	76	73	74	73	63	57	52	
Taupunkt max	°C	12,2	15,1	16,1	16,1	15,0	10,8	18,8	18,3	18,9	16,7	19,4	12,8	12,2	13,5	12,2	13,3	14,4	15,6	9,0	9,2	9,8	9,4	8,9	17,2	13,3	13,3	12,8	12,2	11,7	9,4	
Taupunkt min	°C	7,8	5,7	8,3	7,8	10,0	6,7	4,9	12,2	9,4	10,6	12,2	6,1	3,2	8,7	10,6	7,2	8,9	7,8	4,7	2,7	3,2	2,8	2,2	7,2	7,8	10,0	9,9	7,7	5,6	3,3	
Sonne	Stunden	5,1	8,6	8,2	11,6	1,6	5,0	6,4	8,5	11,3	10,8	1,0	1,2	6,1	5,5	1,3	11,3	6,6	5,0	7,4	6,8	4,3	4,3	0,4	1,0	0,9	0,0	1,2	5,6	3,2	10,5	
Wind max	km/h	22,5	17,7	19,3	12,9	25,7	29,0	45,1	30,6	29,0	33,8	43,5	32,2	22,5	56,3	37,0	35,4	24,1	45,1	48,3	33,8	19,3	46,7	20,9	61,2	48,3	32,2	51,5	37,0	4,5	27,4	
Wind mittel	km/h	2,9	1,3	2,3	1,1	2,9	5,5	6,8	6,6	3,1	5,6	6,4	6,0	2,1	12,9	8,2	5,3	3,7	6,4	10,0	6,1	2,3	7,9	2,7	8,7	13,0	6,8	14,0	8,4	8,9	4,3	
dom. WR		N	W	W	W	N	W	W	W	S	S	S	W	S	S	W	W	W	W	W	S	S	W	O	S	S	S	S	S	W	S	
Schneehöhe	cm																															



Meteogramm September 2012



Allgemeine Messwerte	max		min		DS / Summe		langjähriger Mittelwert	Abw vom Mittelwert	% des Solls	DS / Summe		Abweichung vom Vorjahr
	2012	2011	2012	2011	2012	2011						
T max in °C	28,9	21,5	14,2	9,4	19,6	21,5	13,5	0,1	36	28,0	-1,9	
T min in °C	13,1	9,4	2,7	9,4	8,1	9,4	13,5	0,1	36	-9,8		
Boden-T 20cm Tiefe in °C	17,8	17,8	12,8	12,8	15,4	15,4						
Bodenfeuchte in cb	57	57	43	43	49,2	49,2						
Luftdruck in hPa	1027	1016,0	994	994	1015,1	1016,0	1017,1	-2,0		-0,9		
Niederschlag in mm	13,0	28,0	0,0	9,4	18,2	28,0	50,0	-31,8	36	-9,8		
Verdunstung in mm	4,7	73,4	0,9	73,4	76,9	73,4	84	12,9	130	-2,5		
Sonne in h	11,6	169,1	0,0	169,1	160,7	169,1	132	28,7	122	-8,4		
rel. Luftfeuchtigkeit in %	99	78	37	78	77,7	78	79	-1		-0,3		
Taupunkt in °C	19,4	11,9	2,2	11,9	10,4	11,9	9,5	0,9		-1,5		
max. Tagesböen in km/h	61	33,6	5	33,6	33,1	33,6				-0,5		

Niederschlag / LF	2012	MW	Abw.	2011	Abw.
Bilanz NS-Verdunstung in mm	-59	-14	-45	-51	-7
Tage mit Gewitter	1	2	-1	1	0
Tage mit min 1 cm Schnee	0	0	0	0	0
Tage mit > 0,2 mm NS	4	11	-7	7	-3
Tage mit min 1 mm NS	3	9	-6	4	-1
Tage mit > 10 mm NS	1	1	0	0	1
Tage mit Starkregen (RI >10 mm/h)	2	2	0	3	-1
Tage mit Nebel	0	5	-5	7	-7

Wind	2012	MW	Abw.	2011	Abw.
windstille Tage (max <12 km/h)	1	2	-1	0	1
windschwache Tage (max <19 km/h)	3	4	-1	2	1
Starkwindtage (max >49 km/h)	3	3	0	7	-4
Tage mit Sturm (max >72 km/h)	0	0	0	0	0
Tage mit Orkan (max >114 km/h)	0	0	0	0	0
Tage mit dom. WR Nord in %	7	27	-20	7	0
Tage mit dom. WR Ost in %	3	33	-30	3	0
Tage mit dom. WR Süd in %	43	10	33	57	-13
Tage mit dom. WR West in %	47	30	17	33	13

Abkürzungen:	
Abw	Abweichung
Baro	Luftdruck
°C	Grad Celsius
cb	Zentibar (0-200)
dom.	dominant
DS	Durchschnitt
ET	Verdunstung
ges.	gesamt
h	Stunde
hPa	Hektopascal
LF	Luftfeuchtigkeit
max	Maximum
min	Minimum
MW	Mittelwert
NS	Niederschlag
RI	Regenintensität
SSD	Sonnenscheindauer
T	Temperatur
WR	Windrichtung

Temperatur	2012	MW	Abw.	2011	Abw.
heiße Tage (>30°)	0	0	0	0	0
Sommertage (>25°)	3	3	0	8	-5
Frosttage (<0°)	0	0	0	0	0
Eistage (max <0°)	0	0	0	0	0
Tage mit Bodenfrost	0	1	-1	0	0

Sonne	2012	MW	Abw.	2011	Abweichung vom Vorjahr
astronomisch mögliche SSD in h	379				
mittlere Bewölkung in %	57,6	65,2	-7,6	55	2,2
bedeckte Tage (100% Bewölkung)	1	4	-3	1	0
Tage ohne Sonne in Folge	1	2	-1	1	0
sonnige Tage (<20% Bewölkung)	5	3	2	5	0