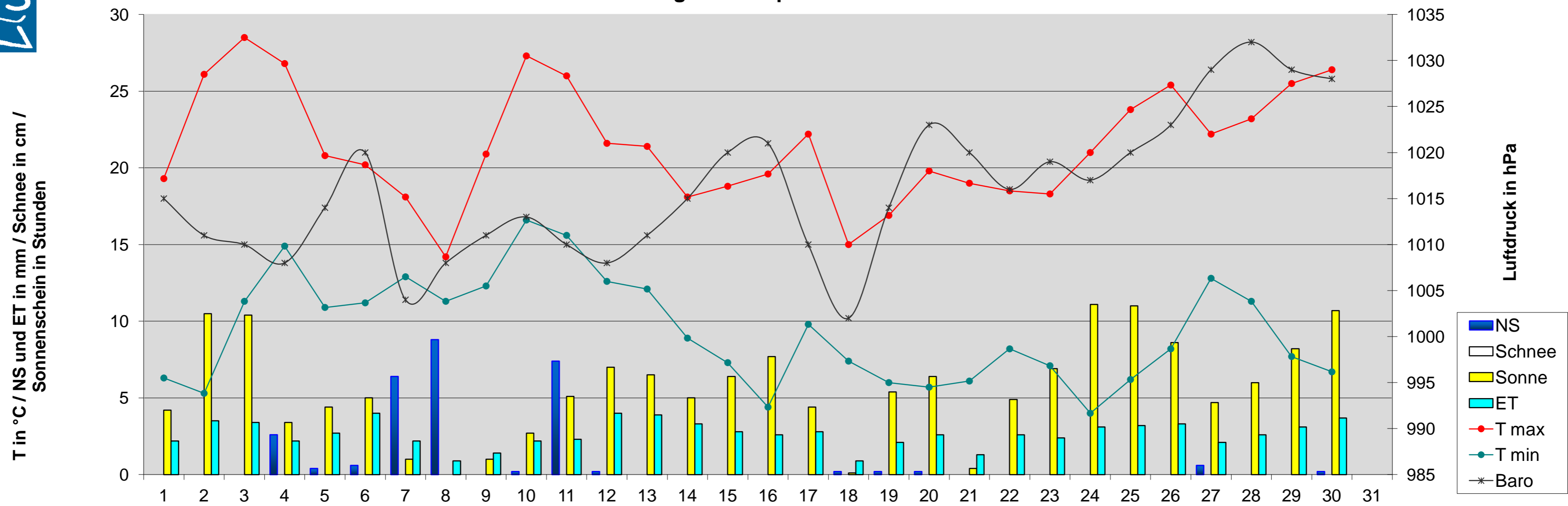


Monatsanalyse September 2011

Einheit	Datum	1	2	3	4	5	6	7	8	9	10	11	12	13	14	15	16	17	18	19	20	21	22	23	24	25	26	27	28	29	30	31
T max	°C	19,3	26,1	28,5	26,8	20,8	20,2	18,1	14,2	20,9	27,3	26,0	21,6	21,4	18,1	18,8	19,6	22,2	15,0	16,9	19,8	19,0	18,5	18,3	21,0	23,8	25,4	22,2	23,2	25,5	26,4	
T min	°C	6,3	5,3	11,3	14,9	10,9	11,2	12,9	11,3	12,3	16,6	15,6	12,6	12,1	8,9	7,3	4,4	9,8	7,4	6,0	5,7	6,1	8,2	7,1	4,0	6,2	8,2	12,8	11,3	7,7	6,7	
T mittel	°C	12,5	15,3	19,6	19,6	17,1	15,9	14,9	12,9	16,1	20,3	19,6	17,4	17,2	13,8	12,9	12,4	15,6	12,5	11,3	12,6	12,9	14,3	12,1	12,1	14,1	16,5	16,9	16,2	15,0	15,9	
T min 5 cm	°C	4,4	3,9	8,3	11,1	8,9	11,1	11,1	11,1	11,1	13,3	13,3	11,1	8,9	5,6	3,9	2,8	8,3	6,7	5,0	4,4	5,0	6,7	6,1	3,9	5,6	7,2	10,6	8,9	6,7	5,6	
T Boden 20 cm	°C	15,7	15,5	16,4	16,8	17,5	16,5	15,9	15,5	15,6	16,6	17,1	16,9	17,0	16,2	15,6	14,9	15,6	15,4	14,0	13,7	14,0	14,7	14,2	13,7	14,1	14,9	15,8	16,1	15,6	15,5	
NS	mm	0,0	0,0	0,0	2,6	0,4	0,6	6,4	8,8	0,0	0,2	7,4	0,2	0,0	0,0	0,0	0,0	0,0	0,2	0,2	0,2	0,0	0,0	0,0	0,0	0,0	0,0	0,0	0,0	0,2		
RI max	mm/h	0,0	0,0	0,0	2,0	0,2	19,2	19,2	13,8	0,0	0,2	7,6	0,2	0,0	0,0	0,0	0,0	0,0	0,2	0,2	0,2	0,0	0,0	0,0	0,0	0,0	0,0	2,8	0,0	0,0	0,0	
Verdunstung	mm	2,2	3,9	3,4	2,2	2,7	4,0	2,2	8,9	1,4	2,2	2,3	4,0	3,8	3,3	2,3	2,1	2,8	8,9	2,1	2,0	1,3	2,0	2,4	3,1	3,2	3,3	2,1	2,8	3,1	3,7	
Bodenfeuchte	cb	129	128	128	128	130	127	125	124	122	129	128	126	125	124	121	124	126	128	133	134	134	133	133	134	133	131	129	128	127		
Baro	hPa	1015	1011	1010	1008	1014	1020	1004	1008	1011	1013	1010	1008	1011	1015	1020	1021	1010	1002	1014	1023	1020	1016	1019	1017	1020	1023	1029	1032	1029	1028	
LF max	% rel.	99	100	100	99	99	89	95	95	98	100	98	96	87	93	95	99	98	100	99	100	99	94	99	99	99	99	99	100	100	99	
LF min	% rel.	64	49	50	67	56	58	63	81	77	66	63	69	56	52	52	57	53	47	62	62	64	60	58	50	52	54	71	60	47	39	
Taupunkt max	°C	13,7	16,7	20,0	22,2	12,8	13,0	13,9	12,6	17,4	21,1	21,1	16,7	15,6	10,6	12,5	12,4	16,1	13,3	11,1	13,3	12,8	12,2	11,4	12,2	15,2	17,2	18,3	16,7	16,5	15,6	
Taupunkt min	°C	6,0	5,0	11,1	14,4	8,9	8,9	10,0	10,2	11,7	16,7	15,0	11,7	10,0	7,2	6,6	4,1	8,9	7,2	5,6	5,6	5,6	7,2	6,3	3,9	5,7	7,8	12,2	10,6	7,4	6,2	
Sonne	Stunden	4,2	10,5	10,4	3,4	4,4	5,0	1,0	0,0	1,0	2,7	5,1	7,0	6,5	5,0	6,4	7,7	4,4	0,1	5,4	6,4	0,4	4,9	6,9	11,1	11,0	8,6	4,7	6,0	8,2	10,7	
Wind max	km/h	20,9	20,9	17,7	38,6	56,7	56,3	54,7	40,2	25,7	20,9	51,5	57,9	49,9	49,9	37,0	19,3	45,1	38,6	33,8	30,6	25,7	46,7	30,6	24,1	20,9	22,5	19,3	19,3	12,9	19,3	
Wind mittel	km/h	1,8	1,4	1,3	3,9	7,7	20,3	16,6	11,9	6,3	1,9	8,5	20,1	11,7	11,3	7,6	1,3	5,8	6,9	5,0	5,6	3,1	10,1	4,0	1,4	1,0	2,4	1,1	1,3	1,0	1,4	
dom. WR		N	W	S	S	S	S	S	W	W	S	S	S	W	W	W	O	S	S	S	S	S	W	W	S	W	S	N	S	W	S	
Schneehöhe	cm																															



Meteogramm September 2011



Allgemeine Messwerte	max		min		DS / Summe 2011		langjähriger Mittelwert	Abw vom Mittelwert	% des Solls	DS / Summe 2010		Abweichung vom Vorjahr
	max	min	max	min	2011	2010				2010		
T max in °C	28,5	14,2	21,5	15,2	13,5	1,7	17,3	13,0	2,2			
T min in °C	16,6	4	9,4				8,6					
Boden-T 20cm Tiefe in °C	17,5	13,7	15,6									
Bodenfeuchte in cb	134	121	128,3									
Luftdruck in hPa	1032	1002	1016,0	1017,1	-1,1		1015,0	1,0				
Niederschlag in mm	8,8	0,0	28,0	50,0	-22,0	56	59,6	-31,6				
Verdunstung in mm	4,0	9,9	79,4	84	15,4	121	85,4	23,0				
Sonne in h	11,1	0,0	169,1	132	37,1	128	103,4	65,7				
rel. Luftfeuchtigkeit in %	100	39	78,1	79	-1		81	-3,4				
Taupunkt in °C	22,2	3,9	11,9	9,5	2,4		10,2	1,6				
max. Tagesböen in km/h	58	13	33,6				29,0	4,6				

Niederschlag / LF	2011	MW	Abw.	2010	Abw.
Bilanz NS-Verdunstung in mm	-51	-5	-46	3	-55
Tage mit Gewitter	1	2	-1	0	1
Tage mit min 1 cm Schnee	0	0	0	0	0
Tage mit > 0,2 mm NS	7	11	-4	13	-6
Tage mit min 1 mm NS	4	9	-5	10	-6
Tage mit > 10 mm NS	0	1	-1	1	-1
Tage mit Starkregen (RI >10 mm/h)	3	2	1	2	1
Tage mit Nebel	7	5	2	6	1

Wind	2011	MW	Abw.	2010	Abw.
windstille Tage (max <12 km/h)	0	2	-2	0	0
windschwache Tage (max <19 km/h)	2	4	-2	3	-1
Starkwindtage (max >49 km/h)	7	3	4	1	6
Tage mit Sturm (max >72 km/h)	0	0	0	0	0
Tage mit Orkan (max >114 km/h)	0	0	0	0	0
Tage mit dom. WR Nord in %	7	27	-20	14	-7
Tage mit dom. WR Ost in %	3	33	-30	10	-7
Tage mit dom. WR Süd in %	57	10	47	34	22
Tage mit dom. WR West in %	33	30	3	41	-8

Abkürzungen:	
Abw	Abweichung
Baro	Luftdruck
°C	Grad Celsius
cb	Zentibar (0-200)
dom.	dominant
DS	Durchschnitt
ET	Verdunstung
ges.	gesamt
h	Stunde
hPa	Hektopascal
LF	Luftfeuchtigkeit
max	Maximum
min	Minimum
MW	Mittelwert
NS	Niederschlag
RI	Regenintensität
SSD	Sonnenscheindauer
T	Temperatur
WR	Windrichtung

Temperatur	2011	MW	Abw.	2010	Abw.
heiße Tage (>30°)	0	0	0	0	0
Sommertage (>25°)	8	3	5	0	8
Frosttage (<0°)	0	0	0	0	0
Eistage (max <0°)	0	0	0	0	0
Tage mit Bodenfrost	0	1	-1	0	0

Sonne	2011	MW	Abw.	2010	Abweichung vom Vorjahr
astronomisch mögliche SSD in h	379				
mittlere Bewölkung in %	55,4	65,2	-9,8	73	-17,3
bedeckte Tage (100% Bewölkung)	1	4	-3	6	-5
Tage ohne Sonne in Folge	1	2	-1	2	-1
sonnige Tage (<20% Bewölkung)	5	3	2	3	2