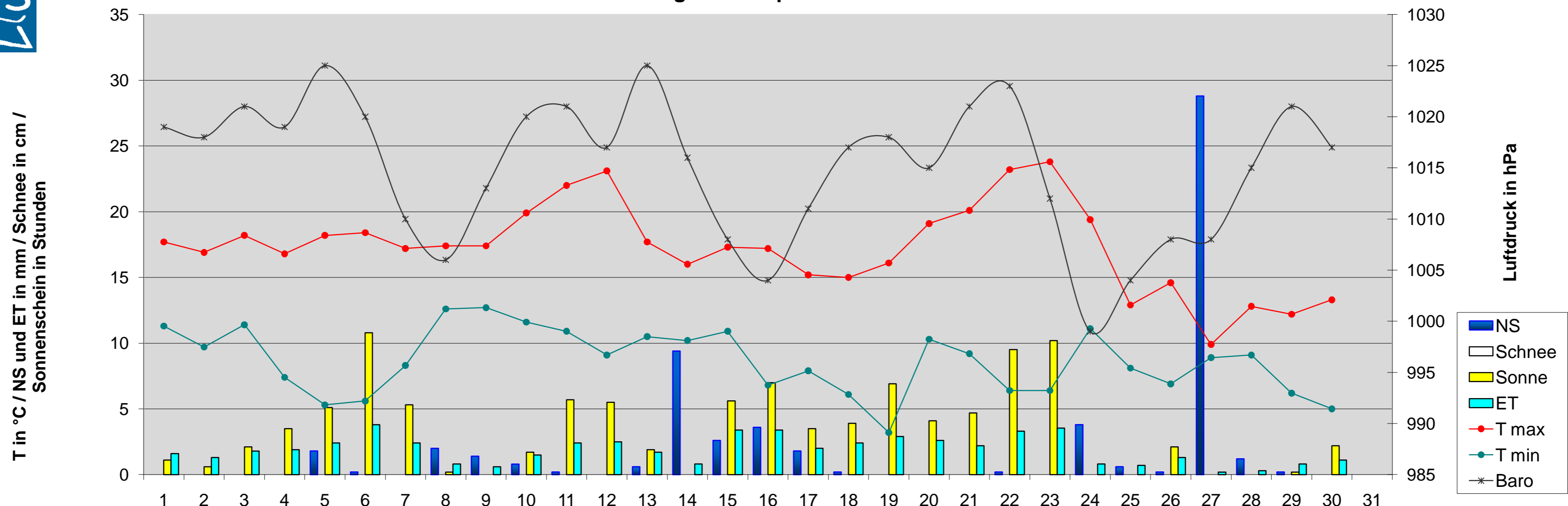


Monatsanalyse September 2010

| Einheit | Datum | 1 | 2 | 3 | 4 | 5 | 6 | 7 | 8 | 9 | 10 | 11 | 12 | 13 | 14 | 15 | 16 | 17 | 18 | 19 | 20 | 21 | 22 | 23 | 24 | 25 | 26 | 27 | 28 | 29 | 30 | 31 |
|---------------|---------|------|------|------|------|------|------|------|------|------|------|------|------|------|------|------|------|------|------|------|------|------|------|------|------|------|------|------|------|------|------|----|
| T max | °C | 17,7 | 16,9 | 18,2 | 16,8 | 18,2 | 18,4 | 17,2 | 17,4 | 17,4 | 19,9 | 22,0 | 23,1 | 17,7 | 16,0 | 17,3 | 17,2 | 15,2 | 15,0 | 16,1 | 19,1 | 20,1 | 23,2 | 23,8 | 19,4 | 12,9 | 14,6 | 9,9 | 12,8 | 12,2 | 13,3 | |
| T min | °C | 11,3 | 9,7 | 11,4 | 7,4 | 5,3 | 5,6 | 8,3 | 12,6 | 12,7 | 11,6 | 10,9 | 9,1 | 10,5 | 10,2 | 10,9 | 6,8 | 7,9 | 6,1 | 3,2 | 10,3 | 9,2 | 6,4 | 6,4 | 11,1 | 8,1 | 6,9 | 8,9 | 9,1 | 6,2 | 5,0 | |
| T mittel | °C | 13,8 | 13,4 | 14,3 | 12,3 | 10,4 | 12,3 | 13,6 | 14,7 | 14,5 | 14,6 | 15,6 | 15,6 | 14,2 | 13,9 | 14,2 | 12,4 | 11,2 | 10,4 | 10,3 | 14,1 | 13,7 | 13,5 | 14,5 | 15,0 | 11,6 | 9,5 | 9,6 | 10,6 | 9,4 | 9,6 | |
| T min 5 cm | °C | 10,6 | 7,2 | 10,0 | 4,4 | 3,3 | 3,9 | 4,4 | 11,1 | 10,0 | 7,2 | 7,8 | 6,7 | 8,3 | 8,3 | 8,9 | 3,9 | 5,0 | 2,8 | 1,1 | 8,9 | 5,6 | 3,9 | 3,3 | 8,3 | 4,4 | 4,4 | 8,3 | 8,9 | 2,8 | 2,8 | |
| T Boden 20 cm | °C | 16,2 | 15,9 | 16,4 | 16,4 | 15,6 | 15,4 | 15,0 | 15,2 | 15,3 | 15,5 | 15,8 | 15,9 | 16,3 | 15,7 | 15,8 | 15,0 | 14,7 | 14,4 | 14,0 | 14,1 | 14,2 | 14,4 | 14,5 | 14,7 | 14,9 | 14,2 | 13,6 | 13,2 | 13,1 | 13,0 | |
| NS | mm | 0,0 | 0,0 | 0,0 | 0,0 | 1,8 | 0,2 | 0,0 | 2,0 | 1,4 | 0,8 | 0,2 | 0,0 | 0,6 | 9,4 | 2,6 | 3,6 | 1,8 | 0,2 | 0,0 | 0,0 | 0,0 | 0,2 | 0,0 | 3,8 | 0,6 | 0,2 | 28,8 | 1,2 | 0,2 | 0,0 | |
| RI max | mm/h | 0,0 | 0,0 | 0,0 | 0,0 | 30,4 | 0,2 | 0,0 | 1,8 | 7,2 | 2,4 | 0,2 | 0,0 | 0,4 | 9,0 | 2,4 | 9,6 | 2,4 | 0,2 | 0,0 | 0,0 | 0,0 | 0,2 | 0,0 | 24,2 | 0,6 | 0,2 | 5,6 | 1,0 | 0,2 | 0,0 | |
| Verdunstung | mm | 1,8 | 1,3 | 1,8 | 1,9 | 2,4 | 1,8 | 2,4 | 0,8 | 0,8 | 1,5 | 2,4 | 2,9 | 1,7 | 0,8 | 1,4 | 1,4 | 2,8 | 2,4 | 2,9 | 2,8 | 3,3 | 3,5 | 0,8 | 0,7 | 1,3 | 0,2 | 0,3 | 0,8 | 1,1 | | |
| Bodenfeuchte | cb | 17 | 17 | 18 | 18 | 18 | 19 | 20 | 20 | 20 | 21 | 21 | 21 | 22 | 22 | 23 | 22 | 22 | 21 | 20 | 20 | 20 | 20 | 21 | 21 | 22 | 10 | 11 | 15 | 18 | | |
| Baro | hPa | 1019 | 1018 | 1021 | 1019 | 1025 | 1020 | 1010 | 1006 | 1013 | 1020 | 1021 | 1017 | 1025 | 1016 | 1008 | 1004 | 1011 | 1017 | 1018 | 1015 | 1021 | 1023 | 1012 | 999 | 1004 | 1008 | 1015 | 1021 | 1017 | | |
| LF max | % rel. | 92 | 98 | 98 | 96 | 100 | 99 | 89 | 99 | 99 | 99 | 100 | 100 | 97 | 98 | 95 | 97 | 96 | 97 | 99 | 89 | 98 | 100 | 100 | 99 | 97 | 99 | 97 | 99 | 100 | 99 | |
| LF min | % rel. | 62 | 76 | 51 | 63 | 55 | 46 | 56 | 70 | 86 | 70 | 61 | 58 | 66 | 88 | 58 | 56 | 65 | 62 | 57 | 58 | 65 | 48 | 56 | 76 | 74 | 62 | 88 | 89 | 70 | 72 | |
| Taupunkt max | °C | 13,9 | 13,6 | 13,0 | 11,7 | 12,8 | 10,6 | 10,6 | 14,4 | 15,6 | 15,6 | 16,1 | 17,2 | 13,3 | 15,2 | 14,3 | 11,1 | 10,8 | 9,8 | 10,0 | 12,2 | 14,4 | 15,6 | 16,1 | 16,1 | 12,8 | 9,4 | 9,4 | 11,7 | 9,4 | 9,2 | |
| Taupunkt min | °C | 9,4 | 9,1 | 7,4 | 6,7 | 5,0 | 5,0 | 6,7 | 8,9 | 12,2 | 11,1 | 10,6 | 8,9 | 9,4 | 9,3 | 6,8 | 6,1 | 6,9 | 5,3 | 2,8 | 8,3 | 8,3 | 6,1 | 6,1 | 10,6 | 7,8 | 6,7 | 7,8 | 8,0 | 6,1 | 4,7 | |
| Sonne | Stunden | 1,1 | 0,6 | 2,1 | 3,5 | 5,1 | 10,8 | 5,3 | 0,2 | 0,0 | 1,7 | 5,7 | 5,5 | 1,9 | 0,0 | 5,5 | 7,0 | 3,5 | 3,9 | 6,9 | 4,1 | 4,7 | 9,5 | 10,2 | 0,0 | 0,0 | 2,1 | 0,0 | 0,0 | 2,2 | | |
| Wind max | km/h | 22,5 | 22,5 | 12,9 | 20,9 | 27,4 | 32,2 | 30,6 | 20,9 | 33,8 | 39,0 | 29,0 | 33,8 | 32,2 | 40,2 | 46,7 | 43,5 | 49,9 | 35,4 | 35,4 | 22,5 | 20,9 | 24,1 | 24,1 | 24,1 | 20,9 | 38,6 | 17,7 | 14,5 | 19,3 | | |
| Wind mittel | km/h | 3,2 | 3,4 | 1,0 | 1,4 | 1,1 | 5,6 | 6,0 | 2,3 | 4,2 | 3,9 | 3,4 | 2,9 | 6,0 | 15,8 | 14,0 | 12,4 | 10,8 | 8,9 | 6,9 | 11,1 | 2,9 | 1,3 | 2,3 | 3,2 | 3,2 | 2,7 | 9,5 | 1,9 | 1,0 | 1,8 | |
| dom. WR | | W | W | N | N | W | O | O | E | W | S | S | S | W | S | S | S | W | W | S | S | W | S | W | S | W | W | W | N | N | O | |
| Schneehöhe | cm | | | | | | | | | | | | | | | | | | | | | | | | | | | | | | | |



Meteogramm September 2010



| Allgemeine Messwerte | max | | min | | DS / Summe 2010 | | langjähriger Mittelwert | Abw vom Mittelwert | % des Solls | DS / Summe 2009 | | Abweichung vom Vorjahr |
|----------------------------|------|-----|--------|--------|-----------------|------|-------------------------|--------------------|-------------|-----------------|--|------------------------|
| | | | | | | | | | | | | |
| T max in °C | 23,8 | 9,9 | 17,3 | 12,8 | 13,5 | -0,7 | 19,8 | 14,6 | -1,8 | | | |
| T min in °C | 12,7 | 3,2 | 8,6 | | | | 9,4 | | | | | |
| Boden-T 20cm Tiefe in °C | 16,4 | 13 | 14,9 | | | | | | | | | |
| Bodenfeuchte in cb | 23 | 10 | 19,3 | | | | | | | | | |
| Luftdruck in hPa | 1025 | 999 | 1015,0 | 1017,1 | -2,1 | | 1019,7 | -4,7 | | | | |
| Niederschlag in mm | 28,8 | 0,0 | 59,6 | 50,0 | 9,6 | 119 | 54,8 | 4,8 | | | | |
| Verdunstung in mm | 3,8 | 0,2 | 88,4 | 84 | -7,8 | 88 | 88,5 | -12,1 | | | | |
| Sonne in h | 10,8 | 0,0 | 103,4 | 132 | -28,6 | 76 | 143,8 | -40,4 | | | | |
| rel. Luftfeuchtigkeit in % | 100 | 46 | 81,5 | 79 | 2 | | 81 | 0,7 | | | | |
| Taupunkt in °C | 17,2 | 2,8 | 10,2 | 9,5 | 0,7 | | 11,5 | -1,3 | | | | |
| max. Tagesböen in km/h | 50 | 13 | 29,0 | | | | 29,8 | -0,8 | | | | |

| Niederschlag / LF | 2010 | MW | Abw. | 2009 | Abw. |
|-----------------------------------|------|----|------|------|------|
| Bilanz NS-Verdunstung in mm | 3 | -5 | 8 | -14 | 17 |
| Tage mit Gewitter | 0 | 2 | -2 | 1 | -1 |
| Tage mit min 1 cm Schnee | 0 | 0 | 0 | 0 | 0 |
| Tage mit > 0,2 mm NS | 13 | 11 | 2 | 8 | 5 |
| Tage mit min 1 mm NS | 10 | 9 | 1 | 8 | 2 |
| Tage mit > 10 mm NS | 1 | 1 | 0 | 2 | -1 |
| Tage mit Starkregen (RI >10 mm/h) | 2 | 2 | 0 | 5 | -3 |
| Tage mit Nebel | 6 | 5 | 1 | 11 | -5 |

| Wind | 2010 | MW | Abw. | 2009 | Abw. |
|----------------------------------|------|----|------|------|------|
| windstille Tage (max <12 km/h) | 0 | 2 | -2 | 0 | 0 |
| windschwache Tage (max <19 km/h) | 3 | 4 | -1 | 7 | -4 |
| Starkwindtage (max >49 km/h) | 1 | 3 | -2 | 4 | -3 |
| Tage mit Sturm (max >72 km/h) | 0 | 0 | 0 | 0 | 0 |
| Tage mit Orkan (max >114 km/h) | 0 | 0 | 0 | 0 | 0 |
| Tage mit dom. WR Nord in % | 14 | 27 | -13 | 30 | -16 |
| Tage mit dom. WR Ost in % | 10 | 33 | -23 | 7 | 4 |
| Tage mit dom. WR Süd in % | 34 | 10 | 24 | 30 | 4 |
| Tage mit dom. WR West in % | 41 | 30 | 11 | 33 | 8 |

| Abkürzungen: | |
|--------------|-------------------|
| Abw | Abweichung |
| Baro | Luftdruck |
| °C | Grad Celsius |
| cb | Zentibar (0-200) |
| dom. | dominant |
| DS | Durchschnitt |
| ET | Verdunstung |
| ges. | gesamt |
| h | Stunde |
| hPa | Hektopascal |
| LF | Luftfeuchtigkeit |
| max | Maximum |
| min | Minimum |
| MW | Mittelwert |
| NS | Niederschlag |
| RI | Regenintensität |
| SSD | Sonnenscheindauer |
| T | Temperatur |
| WR | Windrichtung |

| Temperatur | 2010 | MW | Abw. | 2009 | Abw. |
|---------------------|------|----|------|------|------|
| heiße Tage (>30°) | 0 | 0 | 0 | 0 | 0 |
| Sommertage (>25°) | 0 | 3 | -3 | 2 | -2 |
| Frosttage (<0°) | 0 | 0 | 0 | 0 | 0 |
| Eistage (max <0°) | 0 | 0 | 0 | 0 | 0 |
| Tage mit Bodenfrost | 0 | 1 | -1 | 0 | 0 |

| Sonne | 2010 | MW | Abw. | 2009 | Abw. |
|--------------------------------|------|------|------|------|------|
| astronomisch mögliche SSD in h | 379 | | | | |
| mittlere Bewölkung in % | 72,7 | 65,2 | 7,5 | 62 | 10,7 |
| bedeckte Tage (100% Bewölkung) | 6 | 4 | 2 | 2 | 4 |
| Tage ohne Sonne in Folge | 2 | 2 | 0 | 1 | 1 |
| sonnige Tage (<20% Bewölkung) | 3 | 3 | 0 | 5 | -2 |