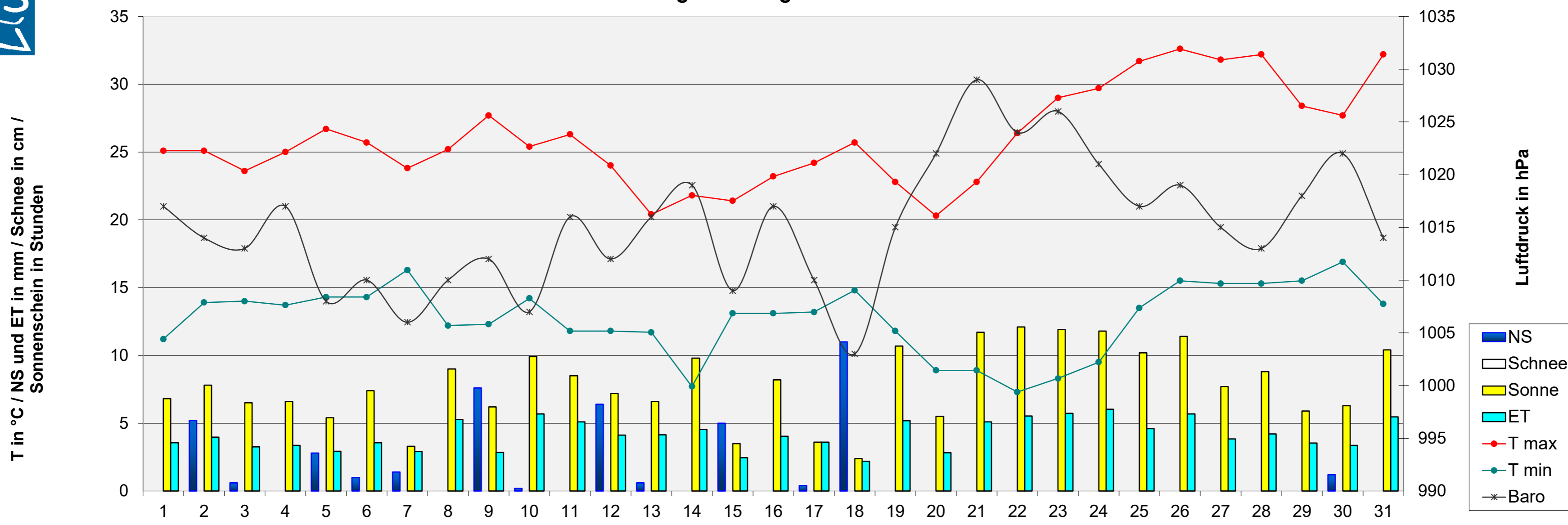


Monatsanalyse August 2019

Datum	1	2	3	4	5	6	7	8	9	10	11	12	13	14	15	16	17	18	19	20	21	22	23	24	25	26	27	28	29	30	31
T max	25,1	25,1	23,6	25,0	26,7	25,7	23,8	25,2	27,7	25,4	26,3	24,0	20,4	21,8	21,4	23,2	24,2	25,7	22,8	20,3	22,8	26,4	29,0	29,7	31,7	32,6	31,8	32,2	28,4	27,7	32,2
T min	11,2	13,9	14,0	13,7	14,3	14,3	16,3	12,2	12,3	14,2	11,8	11,8	11,7	7,7	13,1	13,1	13,2	14,8	11,8	8,9	8,9	7,3	8,3	9,5	13,5	15,5	15,3	15,3	15,5	16,9	13,8
T mittel	17,9	18,6	18,3	18,7	19,3	20,0	19,5	18,9	19,6	20,8	19,2	17,2	15,2	14,9	16,0	17,1	18,2	18,5	17,1	15,1	15,7	17,0	18,9	19,9	22,6	23,9	22,4	22,6	21,7	21,4	22,4
T min 5 cm	10,6	13,3	13,3	12,8	13,9	12,8	13,9	11,1	11,1	12,2	10,6	10,6	10,6	7,8	12,2	12,2	12,8	13,9	11,1	8,3	7,8	6,7	7,8	8,3	12,2	13,3	13,3	13,3	13,3	14,4	12,2
T Boden 20 cm	18,6	18,4	18,5	18,6	18,5	18,6	18,7	18,0	18,1	18,7	18,1	17,8	17,2	16,6	16,6	16,9	17,3	17,7	17,3	16,2	16,0	15,8	16,0	16,2	17,0	17,8	18,1	18,3	18,3	18,7	18,2
NS	0,0	5,2	0,6	0,0	2,8	1,0	1,4	0,0	7,6	0,2	0,0	6,4	0,6	0,0	5,0	0,0	0,4	11,0	0,0	0,0	0,0	0,0	0,0	0,0	0,0	0,0	0,0	0,0	0,0	1,2	0,0
RI max	0,0	48,4	0,8	0,0	16,8	25,2	31,4	0,0	21,4	0,0	0,0	31,4	1,8	0,0	35,0	0,0	0,0	102,0	0,0	0,0	0,0	0,0	0,0	0,0	0,0	0,0	0,0	0,0	0,0	10,2	0,0
Verdunstung	3,4	4,0	3,3	3,4	2,9	3,4	2,8	3,3	2,9	5,7	3,1	4,1	4,3	4,4	2,9	4,8	3,9	2,3	5,2	2,8	3,1	5,9	5,7	8,8	4,8	5,7	3,4	4,2	3,5	3,4	5,4
Bodenfeuchte	35	36	37	37	37	38	38	39	40	40	40	41	42	42	43	44	45	45	45	46	47	48	49	50	51	51	53	42	43	48	50
Baro	1017	1014	1013	1017	1008	1010	1006	1010	1012	1007	1016	1012	1016	1019	1009	1017	1010	1003	1015	1022	1029	1024	1026	1021	1017	1019	1015	1013	1018	1022	1014
LF max	98	95	98	97	97	97	97	96	97	99	94	96	98	97	96	96	93	98	98	97	97	97	97	95	94	97	95	98	96	97	98
LF min	48	52	62	54	57	53	51	43	52	51	39	49	51	45	71	52	58	72	49	52	41	36	30	36	49	39	43	39	53	50	40
Taupunkt max	16,2	16,8	17,5	16,6	18,9	18,7	17,9	15,1	19,7	18,8	15,4	14,8	13,9	13,2	17,4	14,7	17,5	20,8	14,4	14,4	14,0	14,3	14,8	16,8	21,3	20,3	20,7	20,9	19,4	20,1	21,1
Taupunkt min	10,7	12,7	13,5	12,8	13,0	13,5	12,4	11,2	11,6	11,4	8,9	10,5	9,3	6,9	9,0	11,1	11,9	13,8	10,4	8,3	8,2	6,4	7,5	8,5	12,3	14,7	14,4	14,7	14,8	15,0	13,4
Sonne	6,0	7,8	6,5	6,6	5,4	7,4	3,3	9,0	6,2	9,9	8,5	7,2	6,6	9,8	3,5	8,2	3,6	2,4	10,7	5,5	11,7	12,1	11,9	11,8	10,2	11,4	7,7	8,8	5,9	6,3	10,4
Wind max	25,7	35,4	32,2	14,5	25,7	37,0	33,8	38,6	27,4	46,7	33,8	69,2	40,2	29,0	43,5	30,6	41,8	54,7	33,8	24,1	22,5	20,9	17,7	24,1	19,3	33,8	25,7	38,6	19,3	19,3	29,0
Wind mittel	3,7	3,0	3,2	1,2	3,5	5,2	5,5	7,3	2,9	10,8	5,6	6,0	8,0	4,0	7,5	5,7	12,2	7,8	6,3	2,3	2,5	2,3	1,5	3,0	1,6	2,7	1,6	2,9	2,6	1,3	3,0
dom. WR	W	S	N	O	S	W	W	W	S	W	W	S	W	S	S	W	S	S	W	W	W	S	N	O	N	O	S	S	N	W	S
Schneehöhe	cm																														



Meteogramm August 2019



Allgemeine Messwerte	max		min		DS / Summe 2019	langjähriger Mittelwert	Abw vom Mittelwert	% des Solls	DS / Summe 2018	Abweichung vom Vorjahr
	max	min	max	min						
T max in °C	32,6	20,3	26,1	19,0	26,8	16,7	2,3	72	15,8	27,6
T min in °C	16,9	7,3	12,7	19,0	12,6	16,7	2,3	19,7	12,6	-0,7
Boden-T 20cm Tiefe in °C	18,7	15,8	17,6							
Bodenfeuchte in cb	53	35	43,3							
Luftdruck in hPa	1029	1003	1015,2	1015,5	-0,3	1015,4	-0,2			
Niederschlag in mm	11,0	0,0	43,4	60,0	-16,6	72	15,8	27,6		
Verdunstung in mm	5,9	2,3	138,7	88	48,7	148	148,7	-13,0		
Sonne in h	12,1	2,4	243,1	181,5	61,6	134	250,8	-7,7		
rel. Luftfeuchtigkeit in %	99	30	72,8	74	-1	68	5,1			
Taupunkt in °C	21,3	6,4	14,3	13,0	1,3	13,4	0,9			
max. Tagesböen in km/h	69	15	31,9			32,4	-0,5			

Temperatur	2019	MW	Abw.	2018	Abw.
heiße Tage (>30°)	5	2	3	9	-4
Sommertage (>25°)	20	9	11	18	2
Frosttage (<0°)	0	0	0	0	0
Eistage (max <0°)	0	0	0	0	0
Tage mit Bodenfrost	0	0	0	0	0

Sonne	2019	MW	Abw.	2018	Abweichung vom Vorjahr
astronomisch mögliche SSD in h	452				
mittlere Bewölkung in %	46,2	59,8	-13,6	45	1,7
bedeckte Tage (100% Bewölkung)	0	1,5	-1,5	0	0
Tage ohne Sonne in Folge	0	1	-1	0	0
sonnige Tage (<20 % Bewölkung)	6	4	2	11	-5

Niederschlag / LF	2019	MW	Abw.	2018	Abw.
Bilanz NS-Verdunstung in mm	-85	-28	-57	-125	40
Tage mit Gewitter	5	5	0	2	3
Tage mit min 1 cm Schnee	0	0	0	0	0
Tage mit > 0,2 mm NS	12	11	1	8	4
Tage mit min 1 mm NS	9	10	-1	2	7
Tage mit > 10 mm NS	1	2	-1	0	1
Tage mit Starkregen (RI >10 mm/h)	9	5	4	1	8
Tage mit Nebel	0	2	-2	0	0

Wind	2019	MW	Abw.	2018	Abw.
windstille Tage (max <12 km/h)	0	1	-1	0	0
windschwache Tage (max <19km/h)	2	3	-1	2	0
Starkwindtage (max >49 km/h)	2	3	-1	2	0
Tage mit Sturm (max >72 km/h)	0	1	-1	0	0
Tage mit Orkan (max >114 km/h)	0	0	0	0	0
Tage mit dom. WR Nord in %	13	27	-14	26	-13
Tage mit dom. WR Ost in %	10	27	-17	0	10
Tage mit dom. WR Süd in %	39	7	32	29	10
Tage mit dom. WR West in %	39	43	-5	45	-6

Abkürzungen:	
Abw	Abweichung
Baro	Luftdruck
°C	Grad Celsius
cb	Zentibar (0-200)
dom.	dominant
DS	Durchschnitt
ET	Verdunstung
ges.	gesamt
h	Stunde
hPa	Hektopaskal
LF	Luftfeuchtigkeit
max	Maximum
min	Minimum
MW	Mittelwert
NS	Niederschlag
RI	Regenintensität
SSD	Sonnenscheindauer
T	Temperatur
WR	Windrichtung