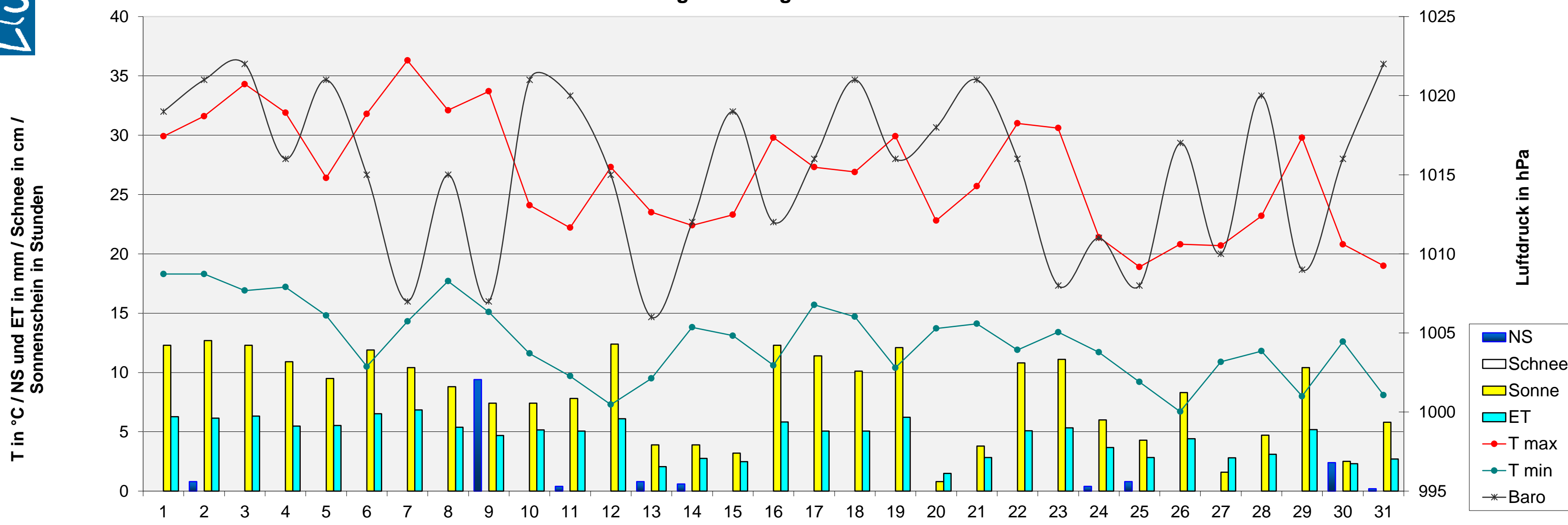


Monatsanalyse August 2018

Datum	1	2	3	4	5	6	7	8	9	10	11	12	13	14	15	16	17	18	19	20	21	22	23	24	25	26	27	28	29	30	31	
T max	29,9	31,6	34,3	31,9	26,4	31,8	36,3	32,1	33,7	24,1	22,2	27,3	23,5	22,4	23,3	29,8	27,3	26,9	29,9	22,8	25,7	31,0	30,6	21,4	18,9	20,8	20,7	23,2	29,8	20,8	19,0	
T min	18,3	18,3	16,9	17,2	14,8	10,5	14,3	17,7	15,1	11,6	9,7	7,3	9,5	13,8	13,1	10,6	15,7	14,7	10,4	13,7	14,1	11,9	13,4	11,7	9,2	6,7	10,9	11,8	8,0	12,6	8,1	
T mittel	24,7	24,9	25,5	25,0	21,4	21,5	25,6	24,8	22,2	18,5	15,8	17,6	16,3	17,5	18,0	20,4	20,9	20,5	19,3	20,1	21,5	22,0	17,9	13,4	13,7	16,8	17,2	19,5	16,7	13,7		
T min 5 cm	17,2	16,7	15,6	15,6	12,8	9,4	12,8	15,6	13,9	10,0	8,3	6,7	8,3	12,2	11,7	9,4	12,8	12,8	9,4	12,2	12,2	10,6	11,7	9,4	7,2	5,0	10,0	8,9	6,7	10,0	6,7	
T Boden 20 cm	26,3	26,0	26,0	26,0	23,0	22,1	25,9	25,2	23,0	19,4	16,7	18,9	16,1	17,8	19,3	21,2	22,3	22,2	21,4	19,6	21,0	21,4	22,7	18,5	13,4	14,9	17,2	17,9	19,9	17,0	14,3	
NS	0,0	0,8	0,0	0,0	0,0	0,0	0,0	0,0	9,4	0,0	0,4	0,0	0,8	0,6	0,0	0,0	0,0	0,0	0,0	0,0	0,0	0,0	0,0	0,4	0,8	0,0	0,0	0,0	0,0	2,4	0,2	
RI max	0,0	3,0	0,0	0,0	0,0	0,0	0,0	0,0	103,8	0,0	0,0	0,0	0,0	0,0	0,0	0,0	0,0	0,0	0,0	0,0	0,0	0,0	0,0	1,6	1,8	0,0	0,0	0,0	0,0	4,6	0,0	
Verdunstung	6,3	6,1	6,3	5,3	5,5	6,3	8,8	5,4	4,7	5,2	5,1	8,1	5,1	2,8	2,8	5,8	5,1	5,1	6,2	1,3	2,8	5,1	5,3	3,7	2,8	5,4	2,4	3,1	5,2	3,3	2,1	
Bodenfeuchte	200	200	200	200	200	200	200	200	200	200	200	200	200	200	200	200	200	200	200	200	200	200	200	200	200	200	200	200	200	200	200	200
Baro	1019	1021	1022	1016	1021	1015	1007	1015	1007	1021	1020	1015	1006	1012	1019	1012	1016	1021	1016	1018	1021	1016	1008	1011	1008	1017	1010	1020	1009	1016	1022	
LF max	85	91	97	92	87	95	80	87	95	84	88	94	96	97	96	97	92	89	93	91	94	94	94	96	91	95	81	89	94	95	98	
LF min	43	48	31	40	43	26	27	41	40	34	39	18	58	63	57	38	50	36	31	69	53	39	45	40	49	36	59	47	39	62	49	
Taupunkt max	18,8	21,7	20,4	20,2	17,5	15,4	17,9	18,8	20,0	16,8	12,8	11,3	18,8	17,9	15,9	17,5	17,1	15,4	15,9	17,6	17,8	19,3	19,1	16,1	12,8	10,0	14,6	14,0	16,3	16,4	14,2	
Taupunkt min	13,2	15,5	14,6	15,5	11,5	9,2	10,7	15,3	14,0	6,0	7,0	0,5	7,3	12,3	11,9	9,8	13,5	10,3	9,0	11,8	12,5	10,4	12,0	6,0	7,1	4,8	6,2	9,5	6,8	11,5	7,4	
Sonne	12,3	12,7	12,3	10,8	9,5	11,9	10,4	8,8	7,4	7,4	7,8	12,4	3,9	3,9	3,2	12,3	11,4	10,1	12,1	0,8	3,8	10,8	11,1	6,0	4,3	8,3	1,6	4,7	10,4	2,5	5,8	
Wind max	24,1	20,9	17,7	24,1	25,7	25,7	30,6	43,5	59,5	49,9	46,7	27,4	38,6	46,7	37,0	24,1	29,0	25,7	29,0	25,7	20,9	17,7	25,7	41,8	43,5	32,2	48,3	22,5	40,2	38,6	20,9	
Wind mittel	7,2	4,0	1,9	4,2	5,6	3,0	5,7	6,5	7,4	9,6	8,5	3,7	6,1	8,2	3,6	3,2	6,5	3,0	4,9	4,3	1,4	2,6	3,7	8,7	9,2	6,0	12,2	3,2	4,3	8,5	3,0	
dom. WR	N	N	N	N	N	S	S	W	S	W	W	W	S	W	W	W	N	W	S	W	N	W	W	W	W	S	S	S	S	W	N	
Schneehöhe	cm																															



Meteogramm August 2018



Allgemeine Messwerte	max		min		DS / Summe 2018	langjähriger Mittelwert	Abw vom Mittelwert	% des Solls	DS / Summe 2017	Abweichung vom Vorjahr	
	max	min	max	min							
T max in °C	36,3	18,9	26,8	19,8	19,8	16,7	3,1		23,2	17,5	2,3
T min in °C	18,3	6,7	12,6						11,8		
Boden-T 20cm Tiefe in °C	26,3	13,4	20,5								
Bodenfeuchte in cb	200	200	200,0								
Luftdruck in hPa	1022	1006	1015,4			1015,5	-0,1		1015,5	-0,1	
Niederschlag in mm	9,4	0,0	15,8			60,0	-44,2	26	84,4	-68,6	
Verdunstung in mm	6,3	1,3	148,7			88	52,7	168	98,8	40,7	
Sonne in h	12,7	0,8	250,8			181,5	69,3	138	185,8	65,0	
rel. Luftfeuchtigkeit in %	98	18	67,7			74	-6		79	-11,7	
Taupunkt in °C	21,7	0,5	13,4			13,0	0,4		14,0	-0,6	
max. Tagesböen in km/h	60	18	32,4						29,0	3,4	

Temperatur	2018	MW	Abw.	2017	Abw.
heiße Tage (>30°)	9	2	7	0	9
Sommertage (>25°)	18	9	9	9	9
Frosttage (<0°)	0	0	0	0	0
Eistage (max <0°)	0	0	0	0	0
Tage mit Bodenfrost	0	0	0	0	0

Sonne	2018	MW	Abw.	2017	Abweichung vom Vorjahr
astronomisch mögliche SSD in h	452				
mittlere Bewölkung in %	44,5	59,8	-15,3	59	-14,4
bedeckte Tage (100% Bewölkung)	0	1,5	-1,5	2	-2
Tage ohne Sonne in Folge	0	1	-1	2	-2
sonnige Tage (<20 % Bewölkung)	11	4	7	4	7

Niederschlag / LF	2018	MW	Abw.	2017	Abw.
Bilanz NS-Verdunstung in mm	-125	-28	-97	-14	-111
Tage mit Gewitter	2	5	-3	4	-2
Tage mit min 1 cm Schnee	0	0	0	0	0
Tage mit > 0,2 mm NS	8	11	-3	13	-5
Tage mit min 1 mm NS	2	10	-8	12	-10
Tage mit > 10 mm NS	0	2	-2	4	-4
Tage mit Starkregen (RI >10 mm/h)	1	5	-4	7	-6
Tage mit Nebel	0	2	-2	0	0

Wind	2018	MW	Abw.	2017	Abw.
windstille Tage (max <12 km/h)	0	1	-1	0	0
windschwache Tage (max <19km/h)	2	3	-1	5	-3
Starkwindtage (max >49 km/h)	2	3	-1	1	1
Tage mit Sturm (max >72 km/h)	0	1	-1	0	0
Tage mit Orkan (max >114 km/h)	0	0	0	0	0
Tage mit dom. WR Nord in %	26	27	-1	13	13
Tage mit dom. WR Ost in %	0	27	-27	10	-10
Tage mit dom. WR Süd in %	29	7	22	19	10
Tage mit dom. WR West in %	45	43	2	58	-13

Abkürzungen:	
Abw	Abweichung
Baro	Luftdruck
°C	Grad Celsius
cb	Zentibar (0-200)
dom.	dominant
DS	Durchschnitt
ET	Verdunstung
ges.	gesamt
h	Stunde
hPa	Hektopaskal
LF	Luftfeuchtigkeit
max	Maximum
min	Minimum
MW	Mittelwert
NS	Niederschlag
RI	Regenintensität
SSD	Sonnenscheindauer
T	Temperatur
WR	Windrichtung