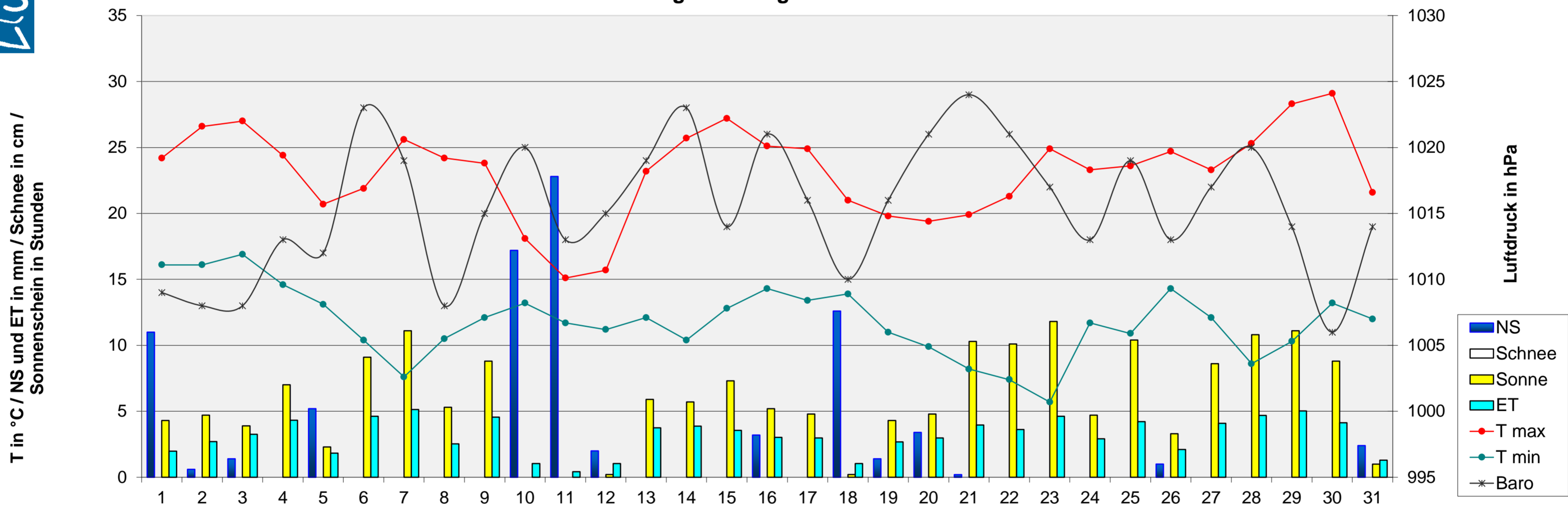


Monatsanalyse August 2017

Datum	1	2	3	4	5	6	7	8	9	10	11	12	13	14	15	16	17	18	19	20	21	22	23	24	25	26	27	28	29	30	31
T max	24,2	26,6	27,0	24,4	20,7	21,9	25,6	24,2	23,8	18,1	15,1	15,7	23,2	25,7	27,2	25,1	24,9	21,0	19,8	19,4	19,9	21,3	24,9	23,3	23,6	24,7	23,3	25,3	28,3	29,1	21,6
T min	16,1	16,1	16,9	14,6	13,1	10,4	7,6	10,5	12,1	13,2	11,7	11,2	12,1	10,4	12,8	14,3	13,4	13,9	11,0	9,9	8,2	7,4	5,7	11,7	10,9	14,3	12,1	8,6	10,3	13,2	12,0
T mittel	19,6	20,3	20,7	19,3	16,2	16,0	16,7	17,9	18,0	15,6	14,1	13,7	17,1	17,7	20,2	19,6	19,2	17,1	15,0	14,0	13,7	13,9	15,3	16,6	17,2	18,7	17,9	16,7	19,1	21,3	17,3
T min 5 cm	16,1	15,6	16,1	13,3	12,2	10,6	8,3	10,6	11,1	12,2	11,7	11,1	11,7	10,6	12,2	13,9	12,8	13,3	11,1	10,6	7,8	6,7	5,6	11,1	9,4	12,8	11,1	8,3	9,4	11,7	11,1
T Boden 20 cm	20,1	21,4	21,3	20,0	17,3	17,7	18,0	18,1	18,3	16,1	14,5	14,4	18,6	18,4	19,2	19,6	18,9	17,2	15,2	15,0	14,5	15,0	16,7	17,6	18,6	19,6	18,9	17,2	19,3	21,7	17,2
NS	11,0	0,6	1,4	0,0	5,2	0,0	0,0	0,0	0,0	17,2	22,8	2,0	0,0	0,0	0,0	3,2	0,0	12,6	1,4	3,4	0,2	0,0	0,0	0,0	0,0	1,0	0,0	0,0	0,0	0,0	2,4
RI max	6,8	0,0	2,4	0,0	23,0	0,0	0,0	0,0	0,0	49,8	10,2	9,2	0,0	0,0	0,0	17,4	0,0	23,2	2,8	22,2	0,0	0,0	0,0	0,0	0,0	14,8	0,0	0,0	0,0	0,0	8,4
Verdunstung	2,0	2,7	3,3	4,3	1,8	4,8	5,1	2,3	4,8	1,0	0,4	1,0	3,7	3,8	3,8	3,8	3,8	1,8	2,7	3,0	4,0	3,6	4,8	2,9	4,2	3,1	4,1	4,7	5,0	4,1	1,3
Bodenfeuchte	21	22	23	19	16	16	18	21	22	22	9	9	12	13	15	15	16	11	11	12	12	14	15	17	18	20	21	22	22	22	22
Baro	1009	1008	1008	1013	1012	1023	1019	1008	1015	1020	1013	1015	1019	1023	1014	1021	1016	1010	1016	1021	1024	1021	1017	1013	1019	1013	1017	1020	1014	1006	1014
LF max	98	98	98	94	97	97	98	96	96	96	97	97	98	99	96	96	98	98	98	98	99	98	99	97	98	97	98	98	98	99	95
LF min	78	57	58	53	78	47	40	56	48	74	94	87	52	55	57	55	63	85	67	59	56	55	50	59	51	76	52	47	52	61	81
Taupunkt max	20,9	19,7	21,3	16,3	18,2	13,1	14,8	17,9	15,7	14,7	14,6	15,1	15,3	17,5	19,8	17,8	19,3	19,1	14,7	13,9	13,2	14,6	15,4	17,2	15,8	21,2	16,8	15,8	19,6	21,6	18,5
Taupunkt min	15,4	15,4	15,0	12,6	11,7	9,2	7,0	9,6	11,1	11,6	11,2	10,2	11,3	9,9	12,1	13,3	12,8	13,3	10,4	9,3	7,7	7,0	5,1	11,1	10,4	13,0	11,0	8,0	9,9	12,6	11,1
Sonne	4,3	4,7	3,9	7,0	2,3	9,1	11,1	5,3	8,8	0,0	0,0	0,2	5,9	5,7	7,3	5,2	4,8	0,2	4,3	4,8	10,3	10,1	11,8	4,7	10,4	3,3	8,6	10,8	11,1	8,8	1,0
Wind max	33,8	35,4	49,9	43,5	32,2	29,0	17,7	30,6	37,0	24,1	24,1	33,8	25,7	22,5	30,6	17,7	30,6	33,8	38,6	32,2	20,9	16,1	30,6	29,0	17,7	25,7	17,7	20,9	25,7	37,0	
Wind mittel	5,9	3,2	6,9	7,6	5,3	5,0	2,0	4,1	6,1	4,2	5,2	9,3	4,0	3,1	4,4	1,9	6,2	2,6	8,6	7,5	5,4	2,8	1,3	3,9	2,6	1,2	2,4	0,8	2,3	4,4	7,4
dom. WR	S	W	W	W	W	W	S	S	W	N	N	W	W	O	S	N	W	W	W	W	W	N	O	W	W	S	W	O	W	S	W
Schneehöhe	cm																														



Meteogramm August 2017



Allgemeine Messwerte	max		min		DS / Summe 2017		langjähriger Mittelwert	Abw vom Mittelwert	% des Solls	DS / Summe 2016		Abweichung vom Vorjahr
	max	min	max	min	2017	2016				2016	2016	
T max in °C	29,1	15,1	23,2	17,3	16,7	0,6	24,7	18,2	-0,9			
T min in °C	16,9	5,7	11,8	17,3	16,7	0,6	11,6	18,2	-0,9			
Boden-T 20cm Tiefe in °C	21,7	14,4	17,9									
Bodenfeuchte in cb	23	9	17,0									
Luftdruck in hPa	1024	1006	1015,5	1015,5	0,0		1018,2	-2,7				
Niederschlag in mm	22,8	0,0	84,4	60,0	24,4	141	36,8	47,6				
Verdunstung in mm	5,1	0,4	98,0	80	10,0	111	128,2	-39,2				
Sonne in h	11,8	0,0	185,8	181,5	4,3	102	238,9	-53,1				
rel. Luftfeuchtigkeit in %	99	40	79,4	74	5		74	5,5				
Taupunkt in °C	21,6	5,1	14,0	13,0	1,0		13,3	0,7				
max. Tagesböen in km/h	50	16	29,0				32,8	-3,9				

Niederschlag / LF	2017	MW	Abw.	2016	Abw.
Bilanz NS-Verdunstung in mm	-14	-28	14	-91	78
Tage mit Gewitter	4	5	-1	4	0
Tage mit min 1 cm Schnee	0	0	0	0	0
Tage mit > 0,2 mm NS	13	11	2	10	3
Tage mit min 1 mm NS	12	10	2	7	5
Tage mit > 10 mm NS	4	2	2	1	3
Tage mit Starkregen (RI >10 mm/h)	7	5	2	3	4
Tage mit Nebel	0	2	-2	0	0

Wind	2017	MW	Abw.	2016	Abw.
windstille Tage (max <12 km/h)	0	1	-1	0	0
windschwache Tage (max <19 km/h)	5	3	2	3	2
Starkwindtage (max >49 km/h)	1	3	-2	1	0
Tage mit Sturm (max >72 km/h)	0	1	-1	1	-1
Tage mit Orkan (max >114 km/h)	0	0	0	0	0
Tage mit dom. WR Nord in %	13	27	-14	16	-3
Tage mit dom. WR Ost in %	10	27	-17	16	-6
Tage mit dom. WR Süd in %	19	7	13	0	19
Tage mit dom. WR West in %	58	43	15	68	-10

Abkürzungen:	
Abw	Abweichung
Baro	Luftdruck
°C	Grad Celsius
cb	Zentibar (0-200)
dom.	dominant
DS	Durchschnitt
ET	Verdunstung
ges.	gesamt
h	Stunde
hPa	Hektopaskal
LF	Luftfeuchtigkeit
max	Maximum
min	Minimum
MW	Mittelwert
NS	Niederschlag
RI	Regenintensität
SSD	Sonnenscheindauer
T	Temperatur
WR	Windrichtung

Temperatur	2017	MW	Abw.	2016	Abw.
heiße Tage (>30°)	0	2	-2	5	-5
Sommertage (>25°)	9	9	0	11	-2
Frosttage (<0°)	0	0	0	0	0
Eistage (max <0°)	0	0	0	0	0
Tage mit Bodenfrost	0	0	0	0	0

Sonne	2017	MW	Abw.	2016	Abweichung vom Vorjahr
astronomisch mögliche SSD in h	452				
mittlere Bewölkung in %	58,9	59,8	-0,9	47	11,7
bedeckte Tage (100% Bewölkung)	2	1,5	0,5	0	2
Tage ohne Sonne in Folge	2	1	1	0	2
sonnige Tage (<20 % Bewölkung)	4	4	0	10	-6