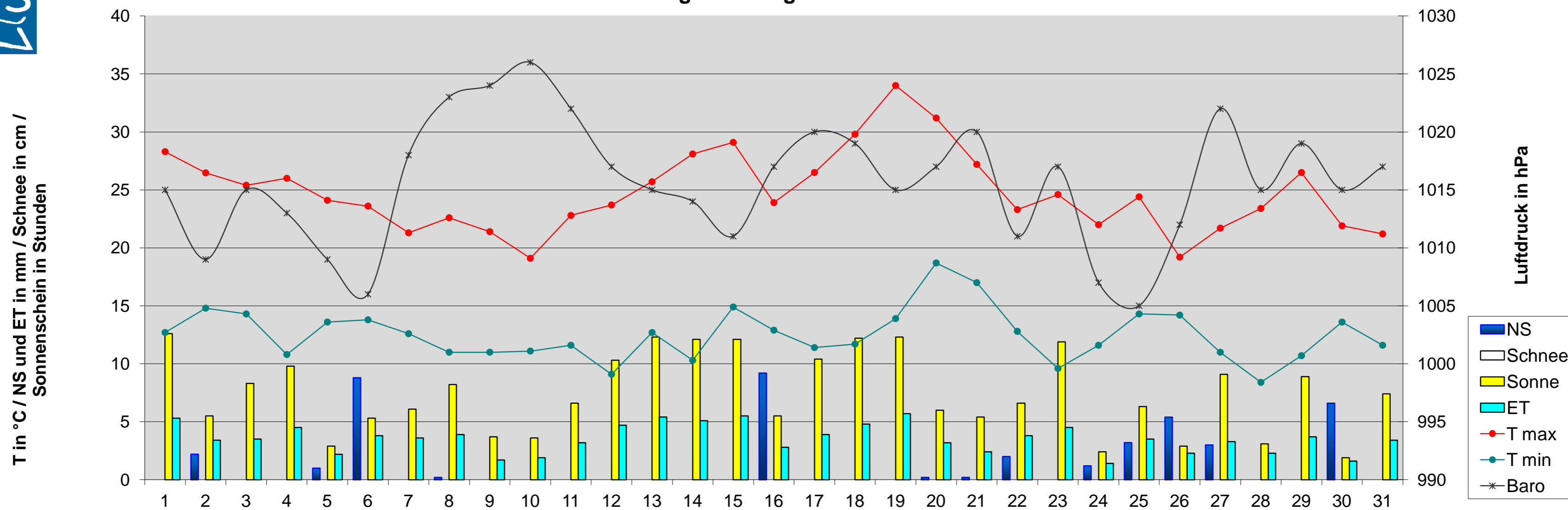


Monatsanalyse August 2012

Einheit	Datum	1	2	3	4	5	6	7	8	9	10	11	12	13	14	15	16	17	18	19	20	21	22	23	24	25	26	27	28	29	30	31	
T max	°C	28,3	26,5	25,4	26,0	24,1	23,6	21,3	22,6	21,4	19,1	22,8	23,7	25,7	28,1	29,1	23,9	26,5	29,8	34,0	31,2	27,2	23,3	24,6	22,0	24,4	19,2	21,7	23,4	26,5	21,9	21,2	
T min	°C	12,7	14,8	14,3	10,8	13,6	13,8	12,6	11,0	11,0	11,1	11,6	9,1	12,7	10,3	14,9	12,9	11,4	11,7	13,9	18,7	17,0	12,8	9,6	11,6	14,3	14,2	11,0	8,4	10,7	13,6	11,6	
T mittel	°C	20,4	20,4	19,4	18,7	18,2	18,5	16,5	16,6	16,1	15,4	16,6	17,1	19,1	19,7	21,8	18,5	18,7	21,1	24,0	24,2	21,9	19,2	16,6	16,3	18,4	16,1	15,9	16,2	18,3	16,8	15,3	
T min 5 cm	°C	12,8	13,9	13,3	11,1	13,9	12,8	11,1	10,6	10,6	10,6	10,6	8,3	10,6	8,9	12,8	12,2	11,1	11,7	12,8	16,7	16,1	11,1	8,9	10,6	12,8	11,7	10,6	8,3	10,0	12,2	11,1	
T Boden 20 cm	°C	19,5	20,0	20,3	19,8	19,5	19,6	19,0	18,4	18,4	18,1	18,3	18,2	18,0	18,4	18,5	19,3	19,5	20,1	20,8	21,4	21,2	20,6	19,2	18,9	18,8	18,9	17,9	17,4	17,6	18,2	17,8	
NS	mm	0,0	2,2	0,0	0,0	1,0	8,8	0,0	0,2	0,0	0,0	0,0	0,0	0,0	0,0	0,0	9,2	0,0	0,0	0,0	0,2	0,2	2,0	0,0	1,2	3,2	5,4	3,0	0,0	0,0	6,6	0,0	
RI max	mm/h	0,0	35,2	0,0	0,0	1,0	29,6	0,0	0,2	0,0	0,0	0,0	0,0	0,0	0,0	0,0	7,0	0,0	0,0	0,0	0,0	0,0	17,8	0,0	4,8	6,0	29,4	8,8	0,0	0,0	16,2	0,0	
Verdunstung	mm	5,3	3,4	3,5	4,3	2,2	3,8	3,8	3,9	1,7	1,9	3,2	4,7	5,4	5,1	5,3	3,1	3,9	4,8	5,7	3,2	2,4	3,8	4,3	1,4	3,3	2,3	3,3	2,3	3,7	1,8	3,4	
Bodenfeuchte	cb	28	29	29	30	31	32	33	33	33	34	35	36	37	37	37	38	38	38	38	39	39	40	41	42	42	43	43	43	43	43	43	
Baro	hPa	1015	1009	1015	1013	1009	1006	1018	1023	1024	1026	1022	1017	1015	1014	1011	1017	1020	1019	1015	1017	1020	1011	1017	1007	1005	1012	1022	1015	1019	1015	1017	
LF max	% rel.	96	94	95	98	97	99	95	95	98	94	95	94	75	87	79	97	98	98	98	93	98	99	97	96	98	94	98	99	98	97	99	
LF min	% rel.	44	58	49	47	59	55	53	49	64	59	49	44	39	36	37	52	46	40	36	48	69	49	40	67	50	71	54	59	57	68	59	
Taupunkt max	°C	17,4	21,1	17,2	17,2	18,5	17,5	13,4	14,9	16,1	12,8	13,8	13,2	13,0	13,8	15,0	17,5	18,2	17,9	20,4	23,2	21,5	18,9	15,0	17,0	18,9	15,5	15,0	18,3	18,7	16,8	15,6	
Taupunkt min	°C	11,8	13,4	12,7	10,2	13,3,8	12,2	10,2	9,8	10,6	9,7	10,3	7,9	7,8	8,1	9,2	10,8	11,0	11,0	13,2	16,3	16,2	10,6	8,9	9,8	12,2	12,0	10,0	7,8	10,2	13,1	11,1	
Sonne	Stunden	12,6	5,5	8,3	9,8	2,9	5,3	6,1	8,2	3,7	3,6	6,6	10,3	12,3	12,1	12,1	5,5	10,4	12,2	12,3	6,0	5,4	6,6	11,9	2,4	6,3	2,9	9,1	3,1	8,9	1,9	7,4	
Wind max	km/h	25,7	46,7	46,7	37,0	17,7	57,9	40,2	30,6	20,9	19,3	14,5	32,2	30,6	24,1	24,1	29,0	20,9	22,5	29,0	32,2	17,7	40,2	30,6	20,9	46,7	54,7	29,0	29,0	24,1	30,6		
Wind mittel	km/h	3,2	5,6	2,7	5,1	1,6	9,8	10,0	5,8	1,3	2,4	1,9	4,8	5,6	2,7	4,8	3,1	2,1	3,1	4,5	4,2	1,8	7,7	3,1	1,4	9,0	15,4	3,1	3,2	3,2	2,3	5,3	
dom. WR		O	W	W	W	S	W	W	W	S	N	N	N	O	O	O	W	S	S	S	W	O	W	W	W	S	W	W	S	S	W	W	
Schneehöhe	cm																																



Meteogramm August 2012



Allgemeine Messwerte	max		min		DS / Summe 2012	langjähriger Mittelwert	Abw vom Mittelwert	% des Solls	DS / Summe 2011	Abweichung vom Vorjahr
	max	min	max	min						
T max in °C	34	19,1	24,8	18,5	16,7	1,8		24,0	18,5	-0,1
T min in °C	18,7	8,4	12,5	18,5				13,0	18,5	
Boden-T 20cm Tiefe in °C	21,4	17,4	19,1							
Bodenfeuchte in cb	43	28	37,0							
Luftdruck in hPa	1026	1005	1015,6	1015,5	0,1			1012,5	3,1	
Niederschlag in mm	9,2	0,0	43,2	60,0	-16,8	72	75,6	-32,4		
Verdunstung in mm	5,7	1,4	119,3	88	22,3	125	99,3	20,0		
Sonne in h	12,6	1,9	231,7	181,5	50,2	128	176,3	55,4		
rel. Luftfeuchtigkeit in %	99	36	73,5	74	-1		77	-4,0		
Taupunkt in °C	23,2	7,8	15,9	13,0	2,9		14,6	1,3		
max. Tagesböen in km/h	58	15	30,5				39,2	-8,6		

Niederschlag / LF	2012	MW	Abw.	2011	Abw.
Bilanz NS-Verdunstung in mm	-67	-28	-39	-15	-52
Tage mit Gewitter	6	5	1	9	-3
Tage mit min 1 cm Schnee	0	0	0	0	0
Tage mit > 0,2 mm NS	10	11	-1	15	-5
Tage mit min 1 mm NS	10	10	0	14	-4
Tage mit > 10 mm NS	0	2	-2	1	-1
Tage mit Starkregen (RI >10 mm/h)	5	5	0	10	-5
Tage mit Nebel	0	2	-2	3	-3

Wind	2012	MW	Abw.	2011	Abw.
windstille Tage (max <12 km/h)	0	1	-1	0	0
windschwache Tage (max <19 km/h)	3	3	0	4	-1
Starkwindtage (max >49 km/h)	2	3	-1	8	-6
Tage mit Sturm (max >72 km/h)	0	1	-1	1	-1
Tage mit Orkan (max >114 km/h)	0	0	0	0	0
Tage mit dom. WR Nord in %	10	27	-17	6	3
Tage mit dom. WR Ost in %	16	27	-11	10	6
Tage mit dom. WR Süd in %	26	7	19	39	-13
Tage mit dom. WR West in %	48	43	5	45	3

Temperatur	2012	MW	Abw.	2011	Abw.
heiße Tage (>30°)	2	2	0	1	1
Sommertage (>25°)	13	9	4	14	-1
Frosttage (<0°)	0	0	0	0	0
Eistage (max <0°)	0	0	0	0	0
Tage mit Bodenfrost	0	0	0	0	0

Sonne	2012	MW	Abw.	2011	Abweichung vom Vorjahr
astronomisch mögliche SSD in h	452				
mittlere Bewölkung in %	48,7	59,8	-11,1	61	-12,3
bedeckte Tage (100% Bewölkung)	0	1,5	-1,5	0	0
Tage ohne Sonne in Folge	0	1	-1	0	0
sonnige Tage (<20% Bewölkung)	7	4	3	1	6

Abkürzungen:	
Abw	Abweichung
Baro	Luftdruck
°C	Grad Celsius
cb	Zentibar (0-200)
dom.	dominant
DS	Durchschnitt
ET	Verdunstung
ges.	gesamt
h	Stunde
hPa	Hektopaskal
LF	Luftfeuchtigkeit
max	Maximum
min	Minimum
MW	Mittelwert
NS	Niederschlag
RI	Regenintensität
SSD	Sonnenscheindauer
T	Temperatur
WR	Windrichtung