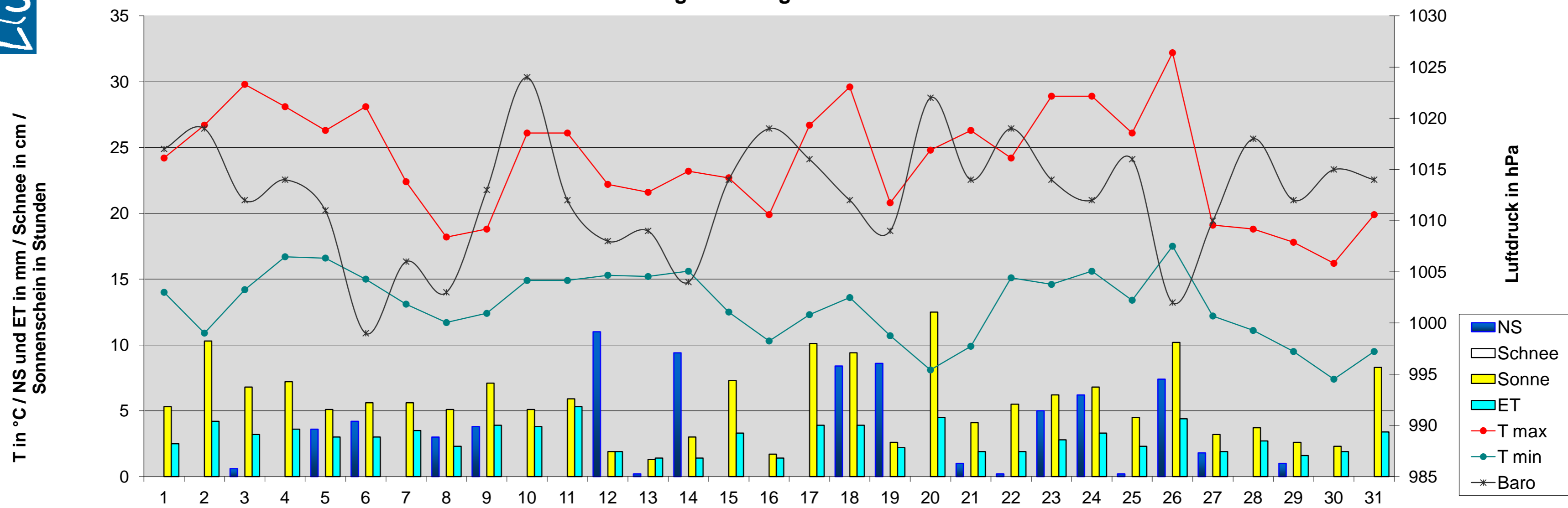


Monatsanalyse August 2011

Einheit	Datum	1	2	3	4	5	6	7	8	9	10	11	12	13	14	15	16	17	18	19	20	21	22	23	24	25	26	27	28	29	30	31	
T max	°C	24,2	26,7	29,8	28,1	26,3	28,1	22,4	18,2	18,8	26,1	26,1	22,2	21,6	23,2	22,7	19,9	26,7	29,6	20,8	24,8	26,3	24,2	28,9	28,9	26,1	32,2	19,1	18,8	17,8	16,2	19,9	
T min	°C	14,0	10,9	14,2	16,7	16,6	15,0	13,1	11,7	12,4	14,9	14,9	15,3	15,2	15,6	12,5	10,3	12,3	13,6	10,7	8,1	9,9	15,1	14,6	15,6	13,4	17,5	12,2	11,1	9,5	7,4	9,5	
T mittel	°C	17,8	19,5	20,7	21,2	20,7	20,4	17,7	14,2	15,1	15,1	19,6	17,6	17,8	18,1	17,8	15,3	19,3	21,2	17,3	16,5	17,9	19,9	20,8	20,9	19,3	23,5	15,3	14,6	13,0	12,5	14,0	
T min 5 cm	°C	10,6	7,8	11,1	13,3	13,9	12,8	10,6	10,0	11,1	9,4	13,3	13,3	13,3	13,9	9,4	8,3	8,9	10,6	7,8	6,1	7,2	12,8	12,2	13,3	11,1	16,1	10,6	10,0	7,2	5,6	6,7	
T Boden 20 cm	°C	16,2	16,7	16,9	17,4	17,8	18,2	18,1	17,2	16,4	16,1	16,1	16,4	16,6	17,2	17,2	16,9	17,3	18,3	18,6	17,5	17,2	17,8	18,8	19,0	20,0	19,6	17,8	17,1	16,1	16,1	16,1	
NS	mm	0,0	0,0	0,6	0,0	3,6	4,2	0,0	3,0	3,8	0,0	0,0	11,0	0,2	9,4	0,0	0,0	0,0	8,4	8,6	0,0	1,0	0,2	5,0	6,2	0,2	7,4	1,8	0,0	1,0	0,0	0,0	
RI max	mm/h	0,0	0,0	0,8	0,0	49,8	10,8	0,0	6,0	22,8	0,0	0,0	84,8	0,2	21,6	0,0	0,0	0,0	31,8	72,0	0,0	2,2	0,2	40,6	101,0	0,2	73,4	2,6	0,0	3,6	0,0	0,0	
Verdunstung	mm	2,3	4,2	3,2	3,6	3,9	3,0	3,3	2,3	3,9	3,8	5,3	1,9	1,4	1,4	3,3	1,4	3,9	3,9	2,2	4,5	1,9	1,9	2,8	3,3	2,3	4,4	1,9	2,7	1,8	1,9	3,4	
Bodenfeuchte	cb	126	133	140	148	158	167	175	178	178	177	179	179	177	172	168	164	162	161	157	150	149	148	148	147	146	145	140	134	131	129		
Baro	hPa	1017	1019	1012	1014	1011	999	1006	1003	1013	1024	1012	1008	1009	1004	1014	1019	1016	1012	1009	1022	1014	1019	1014	1012	1016	1002	1010	1018	1012	1015	1014	
LF max	% rel.	97	99	96	97	97	99	99	95	95	89	73	98	98	99	96	97	99	97	99	100	100	97	99	99	100	99	97	96	96	98	98	
LF min	% rel.	58	50	45	43	61	55	46	69	59	51	41	73	75	84	54	61	44	45	66	42	67	62	65	55	66	52	73	63	62	61	55	
Taupunkt max	°C	16,7	18,3	20,6	17,8	21,1	21,2	17,8	15,0	13,9	10,5	16,1	18,5	18,0	21,7	15,6	15,0	17,2	20,0	19,5	15,6	21,5	20,0	22,8	22,2	20,6	23,9	17,2	13,3	12,2	10,6	12,5	
Taupunkt min	°C	13,3	10,6	12,8	13,9	15,2	14,5	10,0	10,0	8,3	7,9	10,0	11,8	14,7	14,4	11,1	9,4	11,7	12,8	10,0	7,8	9,4	14,4	14,4	15,6	13,3	15,4	11,1	10,0	8,3	6,7	8,9	
Sonne	Stunden	5,3	10,3	6,8	7,2	5,1	5,8	5,6	5,1	7,1	5,1	5,9	1,9	1,3	3,0	7,3	1,7	10,1	9,4	2,6	12,5	4,1	5,5	6,2	6,8	4,5	10,2	3,2	3,7	2,6	2,3	6,3	
Wind max	km/h	16,1	20,9	32,2	32,2	30,6	54,7	46,7	43,5	59,5	43,5	53,1	32,2	17,7	43,5	24,1	16,1	29,0	78,9	45,1	27,4	30,6	24,1	61,2	67,6	14,5	62,8	45,1	45,1	53,1	33,8	29,0	
Wind mittel	km/h	1,8	3,1	3,2	4,7	5,8	4,7	9,5	10,6	15,8	13,7	18,2	7,7	2,6	6,1	6,4	0,6	2,4	3,1	9,0	3,5	3,4	3,2	3,7	2,7	1,3	4,7	13,2	11,1	10,8	6,6	4,8	
dom. WR		N	O	O	W	S	S	W	S	W	W	S	W	S	S	W	W	S	N	W	S	S	W	O	W	W	S	S	S	W	W	W	
Schneehöhe	cm																																



Meteogramm August 2011



Allgemeine Messwerte	max		min		DS / Summe 2011	langjähriger Mittelwert	Abw vom Mittelwert	% des Solls	DS / Summe 2010	Abweichung vom Vorjahr
	max	min	max	min						
T max in °C	32,2	16,2	24,0	17,9	16,7	1,2		21,9	17,1	0,8
T min in °C	17,5	7,4	13,0					12,3		
Boden-T 20cm Tiefe in °C	20	16,1	17,4							
Bodenfeuchte in cb	179	126	156,3							
Luftdruck in hPa	1024	999	1012,5	1015,5	-3,0			1012,0	0,5	
Niederschlag in mm	11,0	0,0	75,6	60,0	15,6	126	103,6	-28,0		
Verdunstung in mm	5,3	1,4	30,3	30,3	2,3	103	75,0	15,3		
Sonne in h	12,5	1,3	176,3	181,5	-5,2	97	132,4	-43,9		
rel. Luftfeuchtigkeit in %	100	41	77,4	74	3		79	-1,9		
Taupunkt in °C	23,9	6,7	14,6	13,0	1,6		13,8	0,7		
max. Tagesböen in km/h	79	15	39,2				35,1	4,1		

Niederschlag / LF	2011	MW	Abw.	2010	Abw.
Bilanz NS-Verdunstung in mm	-15	5	-20	29	-43
Tage mit Gewitter	9	5	4	5	4
Tage mit min 1 cm Schnee	0	0	0	0	0
Tage mit > 0,2 mm NS	15	11	4	20	-5
Tage mit min 1 mm NS	14	10	4	17	-3
Tage mit > 10 mm NS	1	2	-1	3	-2
Tage mit Starkregen (RI >10 mm/h)	10	5	5	9	1
Tage mit Nebel	3	2	1	6	-3

Wind	2011	MW	Abw.	2010	Abw.
windstille Tage (max <12 km/h)	0	1	-1	0	0
windschwache Tage (max <19 km/h)	4	3	1	1	3
Starkwindtage (max >49 km/h)	8	3	5	2	6
Tage mit Sturm (max >72 km/h)	1	1	0	0	1
Tage mit Orkan (max >114 km/h)	0	0	0	0	0
Tage mit dom. WR Nord in %	6	27	-20	19	-13
Tage mit dom. WR Ost in %	10	27	-17	3	6
Tage mit dom. WR Süd in %	39	7	32	39	0
Tage mit dom. WR West in %	45	43	2	39	6

Abkürzungen:	
Abw	Abweichung
Baro	Luftdruck
°C	Grad Celsius
cb	Zentibar (0-200)
dom.	dominant
DS	Durchschnitt
ET	Verdunstung
ges.	gesamt
h	Stunde
hPa	Hektopascal
LF	Luftfeuchtigkeit
max	Maximum
min	Minimum
MW	Mittelwert
NS	Niederschlag
RI	Regenintensität
SSD	Sonnenscheindauer
T	Temperatur
WR	Windrichtung

Temperatur	2011	MW	Abw.	2010	Abw.
heiße Tage (>30°)	1	2	-1	0	1
Sommertage (>25°)	14	9	5	6	8
Frosttage (<0°)	0	0	0	0	0
Eistage (max <0°)	0	0	0	0	0
Tage mit Bodenfrost	0	0	0	0	0

Sonne	2011	MW	Abw.	2010	Abweichung vom Vorjahr
astronomisch mögliche SSD in h	452				
mittlere Bewölkung in %	61,0	59,8	1,2	71	-9,7
bedeckte Tage (100% Bewölkung)	0	1,5	-1,5	2	-2
Tage ohne Sonne in Folge	0	1	-1	1	-1
sonnige Tage (<20 % Bewölkung)	1	4	-3	2	-1