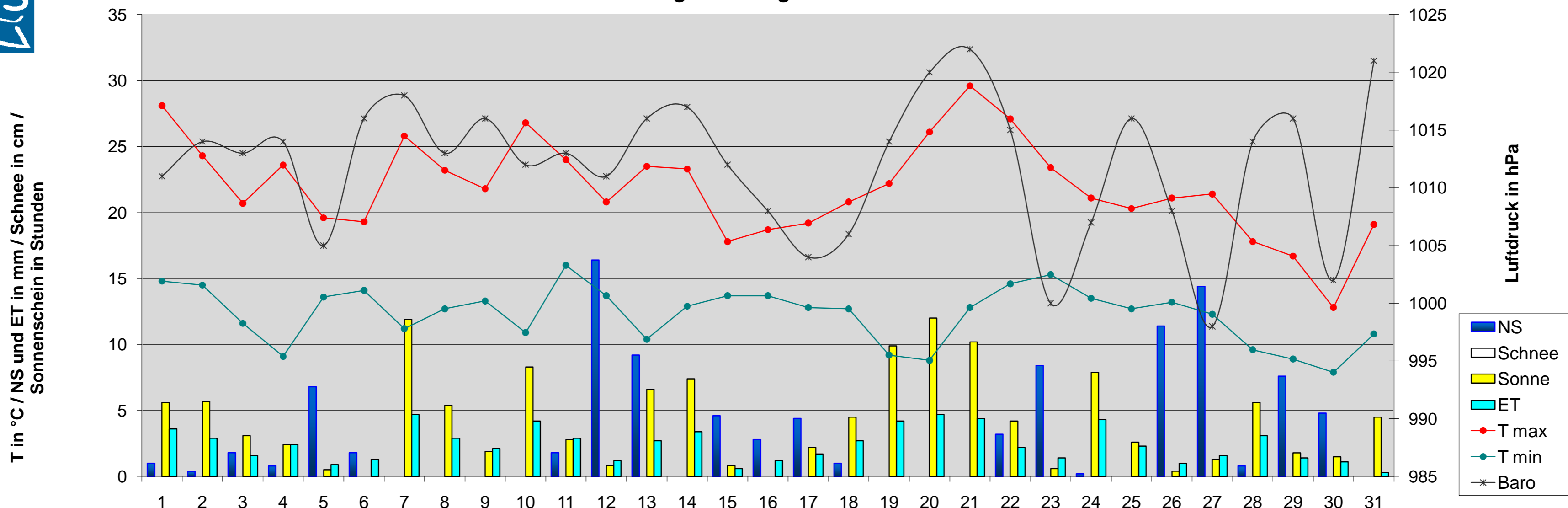


Monatsanalyse August 2010

Einheit	Datum	1	2	3	4	5	6	7	8	9	10	11	12	13	14	15	16	17	18	19	20	21	22	23	24	25	26	27	28	29	30	31	
T max	°C	28,1	24,3	20,7	23,6	19,6	19,3	25,8	23,2	21,8	26,8	24,0	20,8	23,5	23,3	17,8	18,7	19,2	20,8	22,2	26,1	29,6	27,1	23,4	21,1	20,3	21,1	21,4	17,8	16,7	12,8	19,1	
T min	°C	14,8	14,5	11,6	9,1	13,6	14,1	11,2	12,7	13,3	10,9	16,0	13,7	10,4	12,9	13,7	13,7	12,8	12,7	9,2	8,8	12,8	14,6	15,3	13,5	12,7	13,2	12,3	9,6	8,9	7,9	10,8	
T mittel	°C	21,1	18,8	15,8	15,8	16,1	16,3	18,7	17,8	18,1	19,1	19,4	17,8	16,7	17,6	16,3	15,6	15,2	16,2	15,7	17,6	21,2	20,3	18,5	17,4	15,7	16,7	17,2	13,2	12,0	10,4	14,3	
T min 5 cm	°C	12,8	12,2	8,9	5,6	11,1	13,3	9,4	11,1	10,0	7,8	15,0	10,6	7,8	10,6	11,1	12,8	12,2	6,7	6,7	10,6	11,7	13,3	11,1	11,1	12,8	11,7	7,8	7,8	6,7	8,9		
T Boden 20 cm	°C	18,9	19,2	18,6	17,6	17,6	17,8	18,4	18,8	18,7	18,5	18,9	18,7	18,4	18,9	18,6	17,5	17,5	17,4	17,4	17,6	18,5	19,4	18,9	18,6	17,8	17,2	18,1	17,8	16,7	16,1	15,3	
NS	mm	1,0	0,4	1,8	0,8	6,8	1,8	0,0	0,0	0,0	0,0	1,8	16,4	9,2	0,0	4,6	2,8	4,4	1,0	0,0	0,0	0,0	3,2	8,4	0,2	0,0	11,4	14,4	0,8	7,6	4,8	0,0	
RI max	mm/h	1,8	0,2	52,2	2,6	27,2	2,2	0,0	0,0	0,0	0,0	12,8	44,2	98,4	0,0	25,4	4,0	9,4	0,4	0,0	0,0	6,8	110,8	0,2	0,0	48,6	71,2	2,8	8,4	5,2	0,0		
Verdunstung	mm	3,8	2,9	1,8	2,4	0,9	1,3	4,7	2,9	2,1	4,2	2,9	1,2	2,7	3,4	0,8	1,2	1,7	2,7	4,2	4,4	2,2	1,4	4,3	2,3	1,0	1,8	3,1	1,4	1,1	0,3		
Bodenfeuchte	cb	91	90	91	90	93	96	97	97	96	98	98	65	55	48	40	35	32	31	30	30	31	33	35	36	37	37	36	31	28	21	13	
Baro	hPa	1011	1014	1013	1014	1005	1016	1018	1013	1016	1012	1013	1011	1016	1017	1012	1008	1004	1006	1014	1020	1022	1015	1000	1007	1016	1008	998	1014	1016	1002	1021	
LF max	% rel.	96	98	99	100	99	97	96	97	94	99	96	99	99	100	99	98	100	98	99	100	96	100	100	97	83	99	99	97	97	96	93	
LF min	% rel.	45	51	62	50	79	65	36	59	57	38	59	72	54	55	91	75	73	73	52	43	50	65	79	48	55	82	78	60	68	80	47	
Taupunkt max	°C	17,9	16,7	16,1	16,7	16,7	15,0	15,0	17,8	16,1	16,3	17,8	18,3	16,7	16,7	17,2	15,6	16,1	16,7	13,9	30,6	19,4	21,7	20,6	16,7	12,8	19,2	18,9	12,2	13,9	11,7	12,2	
Taupunkt min	°C	13,1	12,2	11,1	8,9	13,3	12,2	8,9	11,1	12,2	9,8	12,8	12,1	10,0	12,8	12,8	12,2	12,2	12,2	8,8	4,2	12,2	14,4	15,0	7,8	8,9	12,0	10,6	8,9	7,8	7,2	6,7	
Sonne	Stunden	5,6	5,7	3,1	2,4	0,5	0,0	11,9	5,4	1,9	8,3	2,8	0,8	6,6	7,4	0,8	0,0	2,2	4,5	9,9	12,0	10,2	4,2	0,6	7,9	2,5	0,4	1,3	5,6	1,8	1,5	4,5	
Wind max	km/h	41,8	22,5	41,8	43,5	14,5	20,9	25,7	32,2	29,0	35,4	38,6	22,5	25,7	20,9	24,1	25,7	59,5	45,1	35,4	30,6	37,0	30,6	49,9	45,1	37,0	43,5	45,1	48,3	45,1	38,6	32,2	
Wind mittel	km/h	6,6	3,1	3,2	5,6	0,5	2,3	2,9	5,8	6,4	5,0	6,4	2,3	1,3	2,3	4,8	6,0	11,9	15,1	6,9	4,2	5,0	2,7	8,0	13,2	8,4	5,5	10,8	10,8	10,6	7,6	6,3	
dom. WR		S	W	W	S	S	N	W	W	W	S	S	N	O	N	N	S	W	S	W	S	W	W	S	S	W	S	W	W	S	N	N	
Schneehöhe	cm																																



Meteogramm August 2010



Allgemeine Messwerte	max		min		DS / Summe 2010		langjähriger Mittelwert		Abw vom Mittelwert		DS / Summe 2009		Abweichung vom Vorjahr	
T max in °C	29,6	12,8	21,9	16,9	16,7	0,2	24,9	18,1	-1,2					
T min in °C	16	7,9	12,3				11,3							
Boden-T 20cm Tiefe in °C	19,4	15,3	18,0											
Bodenfeuchte in cb	98	13	56,2											
Luftdruck in hPa	1022	998	1012,0	1015,5	-3,5		1016,5	-4,5						
Niederschlag in mm	16,4	0,0	103,6	60,0	43,6	173	44,4	59,2						
Verdunstung in mm	4,7	0,3	75,0	88	-13,0	85	107,0	-32,0						
Sonne in h	12,0	0,0	132,4	181,5	-49,1	73	251,0	-118,6						
rel. Luftfeuchtigkeit in %	100	36	79,4	74	5		73	6,0						
Taupunkt in °C	30,6	4,2	13,8	13,0	0,8		13,4	0,4						
max. Tagesböen in km/h	60	15	35,1				30,2	4,9						

Niederschlag / LF	2010	MW	Abw.	2009	Abw.
Bilanz NS-Verdunstung in mm	29	5	24	-63	91
Tage mit Gewitter	5	5	0	6	-1
Tage mit min 1 cm Schnee	0	0	0	0	0
Tage mit > 0,2 mm NS	20	11	9	8	12
Tage mit min 1 mm NS	17	10	7	7	10
Tage mit > 10 mm NS	3	2	1	3	0
Tage mit Starkregen (RI >10 mm/h)	9	5	4	4	5
Tage mit Nebel	6	2	4	11	-5

Wind	2010	MW	Abw.	2009	Abw.
windstille Tage (max <12 km/h)	0	1	-1	0	0
windschwache Tage (max <19 km/h)	1	3	-2	4	-3
Starkwindtage (max >49 km/h)	2	3	-1	1	1
Tage mit Sturm (max >72 km/h)	0	1	-1	0	0
Tage mit Orkan (max >114 km/h)	0	0	0	0	0
Tage mit dom. WR Nord in %	19	27	-7	10	10
Tage mit dom. WR Ost in %	3	27	-23	16	-13
Tage mit dom. WR Süd in %	39	7	32	29	10
Tage mit dom. WR West in %	39	43	-5	45	-6

Abkürzungen:	
Abw	Abweichung
Baro	Luftdruck
°C	Grad Celsius
cb	Zentibar (0-200)
dom.	dominant
DS	Durchschnitt
ET	Verdunstung
ges.	gesamt
h	Stunde
hPa	Hektopascal
LF	Luftfeuchtigkeit
max	Maximum
min	Minimum
MW	Mittelwert
NS	Niederschlag
RI	Regenintensität
SSD	Sonnenscheindauer
T	Temperatur
WR	Windrichtung

Temperatur	2010	MW	Abw.	2009	Abw.
heiße Tage (>30°)	0	2	-2	1	-1
Sommertage (>25°)	6	9	-3	13	-7
Frosttage (<0°)	0	0	0	0	0
Eistage (max <0°)	0	0	0	0	0
Tage mit Bodenfrost	0	0	0	0	0

Sonne	2010	MW	Abw.	2009	Abweichung vom Vorjahr
astronomisch mögliche SSD in h	452				
mittlere Bewölkung in %	70,7	59,8	10,9	44	26,2
bedeckte Tage (100% Bewölkung)	2	1,5	0,5	0	2
Tage ohne Sonne in Folge	1	1	0	0	1
sonnige Tage (<20 % Bewölkung)	2	4	-2	13	-11