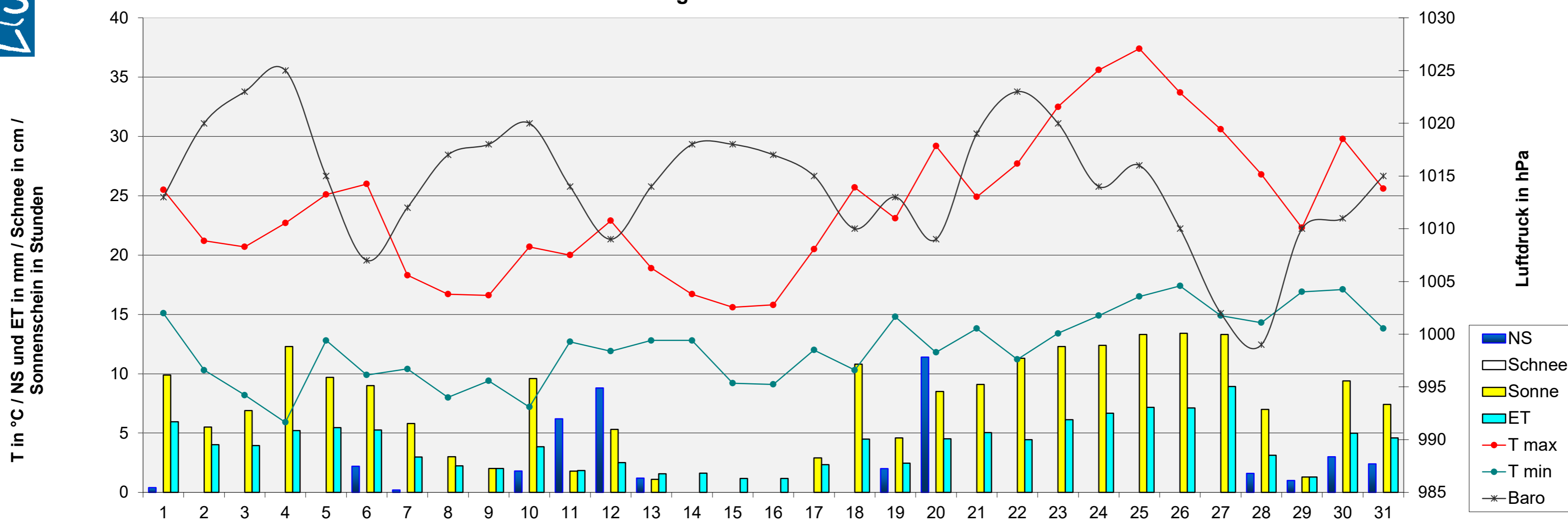


Monatsanalyse Juli 2019

Einheit	Datum	1	2	3	4	5	6	7	8	9	10	11	12	13	14	15	16	17	18	19	20	21	22	23	24	25	26	27	28	29	30	31	
T max	°C	25,5	21,2	20,7	22,7	25,1	26,0	18,3	16,7	16,6	20,7	20,0	22,9	18,9	16,7	15,6	15,8	20,5	25,7	23,1	29,2	24,9	27,7	32,5	35,6	37,4	33,7	30,6	26,8	22,3	29,8	25,6	
T min	°C	15,1	10,3	8,2	5,9	12,8	9,9	10,4	8,0	9,4	7,2	12,7	11,9	12,8	12,8	9,2	9,1	12,0	10,3	14,8	11,8	13,8	11,2	13,4	14,9	16,5	17,4	14,9	14,3	16,9	17,1	13,8	
T mittel	°C	20,4	16,3	14,8	15,2	18,5	18,1	14,3	12,9	12,8	14,5	15,5	15,8	15,5	14,8	13,6	13,3	16,1	18,2	18,4	19,7	19,2	19,7	23,3	25,8	27,3	26,1	23,8	22,0	19,7	22,9	19,7	
T min 5 cm	°C	13,3	9,4	7,8	6,1	12,2	9,4	10,0	7,8	8,9	6,7	12,8	11,7	12,2	12,8	8,9	8,9	10,6	9,4	13,3	11,1	12,8	10,6	12,2	13,9	15,0	15,6	13,3	12,8	15,6	16,7	12,8	
T Boden 20 cm	°C	19,4	18,3	17,2	16,6	17,1	17,1	16,9	15,9	15,5	15,4	16,2	16,4	16,3	16,2	15,8	15,1	15,6	16,0	17,0	17,2	17,4	17,4	18,1	19,2	20,2	20,5	20,1	19,8	19,5	19,6	19,7	
NS	mm	0,4	0,0	0,0	0,0	0,0	2,2	0,2	0,0	0,0	1,8	6,2	8,8	1,2	0,0	0,0	0,0	0,0	0,0	2,0	11,4	0,0	0,0	0,0	0,0	0,0	0,0	0,0	1,6	1,0	3,0	2,4	
RI max	mm/h	2,6	0,0	0,0	0,0	0,0	2,2	0,0	0,0	0,0	4,6	4,0	29,0	3,0	0,0	0,0	0,0	0,0	0,0	6,0	131,0	0,0	0,0	0,0	0,0	0,0	0,0	0,0	14,2	0,8	9,8	29,0	
Verdunstung	mm	6,0	4,0	3,8	3,2	5,5	5,3	3,8	2,2	3,9	3,4	1,8	2,5	1,9	1,4	1,2	1,2	2,3	4,5	2,3	4,3	3,9	4,1	6,1	8,7	7,2	5,4	3,1	1,3	3,9	4,4		
Bodenfeuchte	cb	26	27	27	28	29	29	29	30	31	31	31	31	32	32	32	33	33	34	34	34	33	34	34	34	34	34	34	34	34	35	35	
Baro	hPa	1013	1020	1023	1025	1015	1007	1012	1017	1018	1020	1014	1009	1014	1018	1018	1017	1015	1010	1013	1009	1019	1023	1020	1014	1016	1010	1002	999	1010	1011	1015	
LF max	% rel.	92	87	95	95	87	96	95	93	93	97	97	99	98	95	95	97	95	98	96	98	99	98	97	96	92	87	89	92	95	97	97	
LF min	% rel.	46	44	45	43	37	47	56	65	63	58	76	67	84	75	79	84	68	47	65	50	50	48	39	32	27	33	36	58	80	41	49	
Taupunkt max	°C	17,1	13,4	11,5	12,3	13,8	15,8	12,2	11,6	11,8	12,8	16,4	18,0	16,6	13,7	12,2	13,3	15,1	17,0	18,3	19,8	17,7	17,4	20,0	22,3	20,6	19,2	16,9	19,4	18,9	19,7	17,7	
Taupunkt min	°C	10,3	7,5	6,3	4,7	8,8	8,9	7,8	6,5	8,2	6,5	11,8	11,5	12,2	11,2	8,1	8,4	10,9	9,8	13,7	11,3	13,0	10,6	12,7	14,0	14,5	13,6	12,6	11,9	16,0	14,7	12,2	
Sonne	Stunden	9,9	5,5	6,9	12,3	9,7	9,0	6,8	3,0	2,0	9,6	1,8	5,3	1,1	0,0	0,0	0,0	2,9	10,8	4,6	8,5	9,1	11,3	12,3	12,4	13,3	13,4	13,3	7,0	1,3	9,4	7,4	
Wind max	km/h	37,0	35,4	24,1	17,7	43,5	41,8	37,0	35,4	25,7	19,3	29,0	24,1	29,0	20,9	20,9	24,1	19,3	25,7	17,7	61,2	35,4	29,0	12,9	19,3	19,3	29,0	35,4	25,7	19,3	30,6	33,8	
Wind mittel	km/h	7,9	6,4	3,6	2,2	7,5	7,1	7,4	7,2	5,4	2,8	2,9	2,9	5,2	4,5	3,9	5,1	2,4	2,1	2,6	5,7	6,3	4,7	1,5	1,6	2,0	4,6	6,3	3,4	2,8	3,5	5,0	
dom. WR		W	W	N	O	W	W	W	W	W	W	S	S	W	N	W	W	W	W	S	S	W	W	S	S	N	O	O	W	W	W	W	
Schneehöhe	cm																																



Meteogramm Juli 2019



Allgemeine Messwerte	max		min		DS / Summe 2019	langjähriger Mittelwert	Abw vom Mittelwert	% des Solls	DS / Summe 2018	Abweichung vom Vorjahr
	max	min	max	min						
T max in °C	37,4	15,6	24,2	18,3	17,1	1,2		23,5	18,3	0,0
T min in °C	17,4	5,9	12,2					13,0		
Boden-T 20cm Tiefe in °C	20,5	15,1	17,5							
Bodenfeuchte in cb	35	26	31,9							
Luftdruck in hPa	1025	999	1014,4	1015,7	-1,3			1013,2	1,2	
Niederschlag in mm	11,4	0,0	42,2	62,7	-20,5	67	142,4	-100,2		
Verdunstung in mm	5,9	1,2	134,1	92	32,1	135	99,5	34,6		
Sonne in h	13,4	0,0	218,9	187,5	31,4	117	169,6	49,3		
rel. Luftfeuchtigkeit in %	99	27	74,7	73	2		79	-4,5		
Taupunkt in °C	22,3	4,7	13,4	14,0	-0,6		14,6	-1,2		
max. Tagesböen in km/h	61	13	28,3				32,4	-4,0		

Temperatur	2019	MW	Abw.	2018	Abw.
heiße Tage (>30°)	5	2	3	1	4
Sommertage (>25°)	14	10	4	11	3
Frosttage (<0°)	0	0	0	0	0
Eistage (max <0°)	0	0	0	0	0
Tage mit Bodenfrost	0	0	0	0	0

Sonne	2019	MW	Abw.	2018	Abweichung vom Vorjahr
astronomisch mögliche SSD in h	484				
mittlere Bewölkung in %	54,8	61,3	-6,5	65	-10,2
bedeckte Tage (100% Bewölkung)	3	1	2	3	0
Tage ohne Sonne in Folge	2	1	1	2	0
sonnige Tage (<20 % Bewölkung)	6	3	3	0	6

Niederschlag / LF	2019	MW	Abw.	2018	Abw.
Bilanz NS-Verdunstung in mm	-82	-29	-53	43	-125
Tage mit Gewitter	4	6	-2	6	-2
Tage mit min 1 cm Schnee	0	0	0	0	0
Tage mit > 0,2 mm NS	12	10	2	18	-6
Tage mit min 1 mm NS	11	10	1	15	-4
Tage mit > 10 mm NS	1	2	-1	5	-4
Tage mit Starkregen (RI >10 mm/h)	4	6	-2	10	-6
Tage mit Nebel	0	1	-1	0	0

Wind	2019	MW	Abw.	2018	Abw.
windstille Tage (max <12 km/h)	0	0	0	0	0
windschwache Tage (max <19km/h)	3	2	1	1	2
Starkwindtage (max >49 km/h)	1	4	-3	2	-1
Tage mit Sturm (max >72 km/h)	0	1	-1	0	0
Tage mit Orkan (max >114 km/h)	0	0	0	0	0
Tage mit dom. WR Nord in %	10	33	-24	16	-6
Tage mit dom. WR Ost in %	10	27	-17	6	3
Tage mit dom. WR Süd in %	19	7	13	10	10
Tage mit dom. WR West in %	61	37	25	68	-6

Abkürzungen:	
Abw	Abweichung
Baro	Luftdruck
°C	Grad Celsius
cb	Zentibar (0-200)
dom.	dominant
DS	Durchschnitt
ET	Verdunstung
ges.	gesamt
h	Stunde
hPa	Hektopaskal
LF	Luftfeuchtigkeit
max	Maximum
min	Minimum
MW	Mittelwert
NS	Niederschlag
RI	Regenintensität
SSD	Sonnenscheindauer
T	Temperatur
WR	Windrichtung