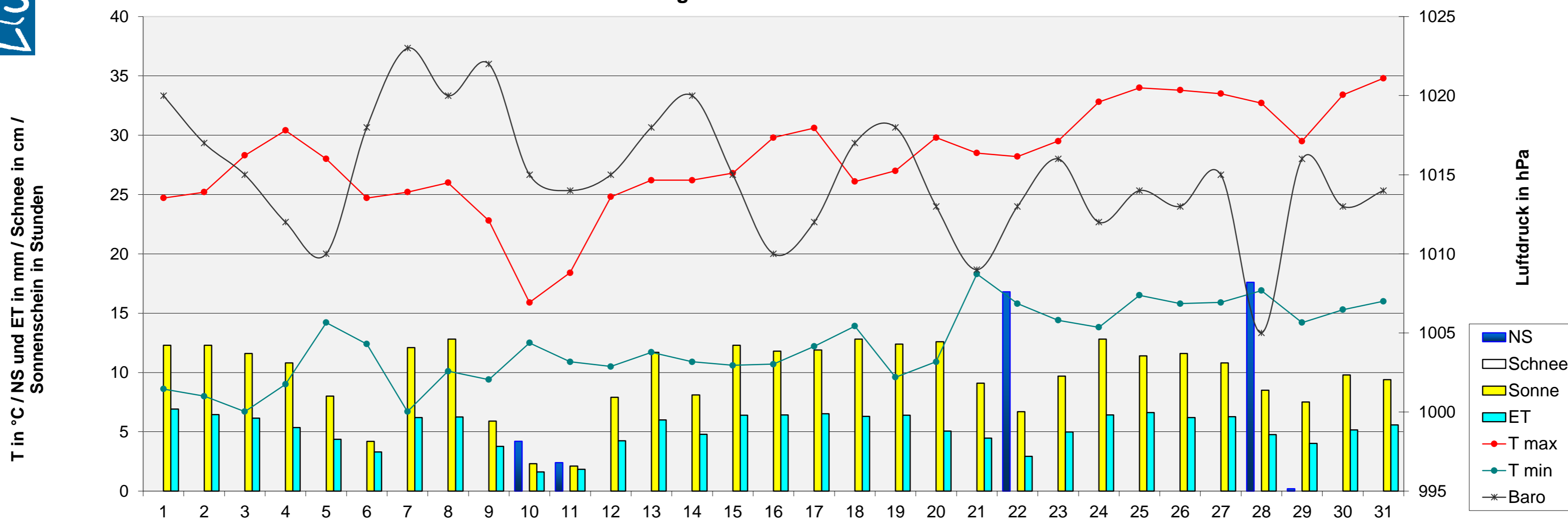


Monatsanalyse Juli 2018

Einheit	Datum	1	2	3	4	5	6	7	8	9	10	11	12	13	14	15	16	17	18	19	20	21	22	23	24	25	26	27	28	29	30	31	
T max	°C	24,7	25,2	28,3	30,4	28,0	24,7	25,2	26,0	22,8	15,9	18,4	24,8	26,2	26,2	26,8	29,8	30,6	26,1	27,0	29,8	28,5	28,2	29,5	32,8	34,0	33,8	33,5	32,7	29,5	33,4	34,8	
T min	°C	8,6	8,0	6,7	9,0	14,2	12,4	6,7	10,1	9,4	12,5	10,9	10,5	11,7	10,9	10,6	10,7	12,2	13,9	9,6	10,9	18,3	15,8	14,4	13,8	16,5	15,8	15,9	16,9	14,2	15,3	16,0	
T mittel	°C	17,4	17,1	18,5	21,3	21,9	17,8	17,1	18,7	17,2	13,9	14,3	18,0	19,7	18,4	19,3	21,0	22,5	21,1	19,2	21,3	23,6	19,6	21,0	23,9	25,7	25,4	23,1	21,5	24,6	26,2		
T min 5 cm	°C	7,2	6,7	6,7	8,3	12,8	9,4	5,6	8,3	8,3	11,7	10,0	10,0	10,6	9,4	8,9	8,9	10,6	11,1	7,8	9,4	15,6	14,4	14,4	12,8	15,0	14,4	13,9	15,0	13,3	13,9	15,0	
T Boden 20 cm	°C	19,0	19,0	20,6	22,3	22,3	18,5	18,9	20,6	18,2	14,5	15,4	19,5	21,1	20,8	20,9	22,3	23,8	22,5	20,6	22,7	24,3	20,7	23,0	25,1	26,5	25,6	25,7	22,9	22,9	24,7	26,3	
NS	mm	0,0	0,0	0,0	0,0	0,0	0,0	0,0	0,0	0,0	4,2	2,4	0,0	0,0	0,0	0,0	0,0	0,0	0,0	0,0	0,0	0,0	16,8	0,0	0,0	0,0	0,0	0,0	17,6	0,2	0,0	0,0	
RI max	mm/h	0,0	0,0	0,0	0,0	0,0	0,0	0,0	0,0	0,0	7,6	3,6	0,0	0,0	0,0	0,0	0,0	0,0	0,0	0,0	0,0	0,0	86,0	0,0	0,0	0,0	0,0	0,0	360,0	0,0	0,0	0,0	
Verdunstung	mm	6,9	6,4	6,2	5,4	4,4	3,3	6,2	6,3	3,9	1,4	1,8	4,2	6,9	4,4	6,4	6,4	6,3	6,4	5,1	4,5	2,9	5,0	6,4	6,5	6,3	6,3	4,8	4,5	5,3	5,4		
Bodenfeuchte	cb	200	200	200	200	200	200	200	200	200	200	200	200	200	200	200	200	200	200	200	200	200	200	200	200	200	200	200	200	200	200	200	
Baro	hPa	1020	1017	1015	1012	1010	1018	1023	1020	1022	1015	1014	1015	1018	1020	1015	1010	1012	1017	1018	1013	1009	1013	1016	1012	1014	1013	1015	1005	1016	1013	1014	
LF max	% rel.	88	88	93	94	93	93	92	90	92	97	98	99	97	97	96	92	92	87	92	91	79	97	99	97	91	93	90	97	99	96	94	
LF min	% rel.	27	31	24	35	48	34	40	43	53	72	70	60	48	54	32	30	29	41	35	31	39	52	40	37	34	31	31	36	44	34	33	
Taupunkt max	°C	8,8	11,6	15,1	18,3	17,4	15,0	13,0	14,6	14,7	13,1	14,8	17,9	16,6	17,2	15,0	15,7	16,7	16,0	12,9	15,5	16,7	18,8	20,8	18,7	20,0	19,8	18,1	22,5	20,9	21,1	20,5	
Taupunkt min	°C	4,1	5,5	5,0	7,6	12,7	6,0	4,8	7,8	7,4	9,3	10,5	10,0	10,8	10,1	8,1	9,0	9,7	10,3	8,0	9,2	10,7	14,6	14,0	12,9	14,9	13,5	13,7	14,4	13,9	14,3	14,8	
Sonne	Stunden	12,3	12,3	11,6	10,8	8,0	4,2	12,1	12,8	5,9	2,3	2,1	7,9	11,7	8,1	12,3	11,8	11,9	12,8	12,4	12,6	9,1	6,7	9,7	12,8	11,4	11,6	10,8	8,5	7,5	9,8	9,4	
Wind max	km/h	33,8	20,9	17,7	30,6	24,1	32,2	29,0	24,1	29,0	30,6	25,7	37,0	29,0	20,9	20,9	20,9	30,6	30,6	27,4	20,9	27,4	37,0	17,7	17,7	24,1	29,0	30,6	61,2	25,7	14,5	25,7	
Wind mittel	km/h	6,2	4,1	2,4	2,7	4,2	6,2	4,8	5,7	5,1	6,6	3,2	5,9	4,5	3,7	3,8	3,1	5,3	5,5	3,8	2,0	5,8	3,1	2,4	2,2	3,0	3,1	3,8	5,1	2,5	1,6	3,5	
dom. WR		O	N	O	W	N	W	N	N	N	W	W	W	W	N	N	N	W	N	N	W	O	S	O	N	N	O	O	W	W	W	N	
Schneehöhe	cm																																



Meteogramm Juli 2018



Allgemeine Messwerte	max		min		DS / Summe 2018	langjähriger Mittelwert	Abw vom Mittelwert	% des Solls	DS / Summe 2017	Abweichung vom Vorjahr	
	max	min	max	min							
T max in °C	34,8	15,9	28,0	20,5	20,5	17,1	3,4		23,5	18,3	2,2
T min in °C	18,3	6,7	12,3	20,5	12,3	17,1	3,4		13,0	18,3	2,2
Boden-T 20cm Tiefe in °C	26,5	14,5	21,6		21,6						
Bodenfeuchte in cb	200	200	200,0		200,0						
Luftdruck in hPa	1023	1005	1015,0		1015,7	-0,7			1013,2	1,8	
Niederschlag in mm	17,6	0,0	41,2		62,7	-21,5	66		142,4	-101,2	
Verdunstung in mm	6,9	1,8	161,7		92	69,7	176		98,5	63,2	
Sonne in h	12,8	2,1	303,2		187,5	115,7	162		169,6	133,6	
rel. Luftfeuchtigkeit in %	99	24	66,8		73	-6			79	-12,3	
Taupunkt in °C	22,5	4,1	13,5		14,0	-0,5			14,6	-1,1	
max. Tagesböen in km/h	61	15	27,3						32,4	-5,1	

Temperatur	2018	MW	Abw.	2017	Abw.
heiße Tage (>30°)	9	2	7	1	8
Sommertage (>25°)	25	10	15	11	14
Frosttage (<0°)	0	0	0	0	0
Eistage (max <0°)	0	0	0	0	0
Tage mit Bodenfrost	0	0	0	0	0

Sonne	2018	MW	Abw.	2017	Abweichung vom Vorjahr
astronomisch mögliche SSD in h	484				
mittlere Bewölkung in %	37,4	61,3	-23,9	65	-27,6
bedeckte Tage (100% Bewölkung)	0	1	-1	3	-3
Tage ohne Sonne in Folge	0	1	-1	2	-2
sonnige Tage (<20% Bewölkung)	9	3	6	0	9

Niederschlag / LF	2018	MW	Abw.	2017	Abw.
Bilanz NS-Verdunstung in mm	-121	-29	-91	43	-163
Tage mit Gewitter	3	6	-3	6	-3
Tage mit min 1 cm Schnee	0	0	0	0	0
Tage mit > 0,2 mm NS	4	10	-6	18	-14
Tage mit min 1 mm NS	4	10	-6	15	-11
Tage mit > 10 mm NS	2	2	0	5	-3
Tage mit Starkregen (RI >10 mm/h)	2	6	-4	10	-8
Tage mit Nebel	0	1	-1	0	0

Wind	2018	MW	Abw.	2017	Abw.
windstille Tage (max <12 km/h)	0	0	0	0	0
windschwache Tage (max <19km/h)	4	2	2	1	3
Starkwindtage (max >49 km/h)	1	4	-3	2	-1
Tage mit Sturm (max >72 km/h)	0	1	-1	0	0
Tage mit Orkan (max >114 km/h)	0	0	0	0	0
Tage mit dom. WR Nord in %	42	33	9	16	26
Tage mit dom. WR Ost in %	19	27	-7	6	13
Tage mit dom. WR Süd in %	3	7	-3	10	-6
Tage mit dom. WR West in %	35	37	-1	68	-32

Abkürzungen:	
Abw	Abweichung
Baro	Luftdruck
°C	Grad Celsius
cb	Zentibar (0-200)
dom.	dominant
DS	Durchschnitt
ET	Verdunstung
ges.	gesamt
h	Stunde
hPa	Hektopaskal
LF	Luftfeuchtigkeit
max	Maximum
min	Minimum
MW	Mittelwert
NS	Niederschlag
RI	Regenintensität
SSD	Sonnenscheindauer
T	Temperatur
WR	Windrichtung