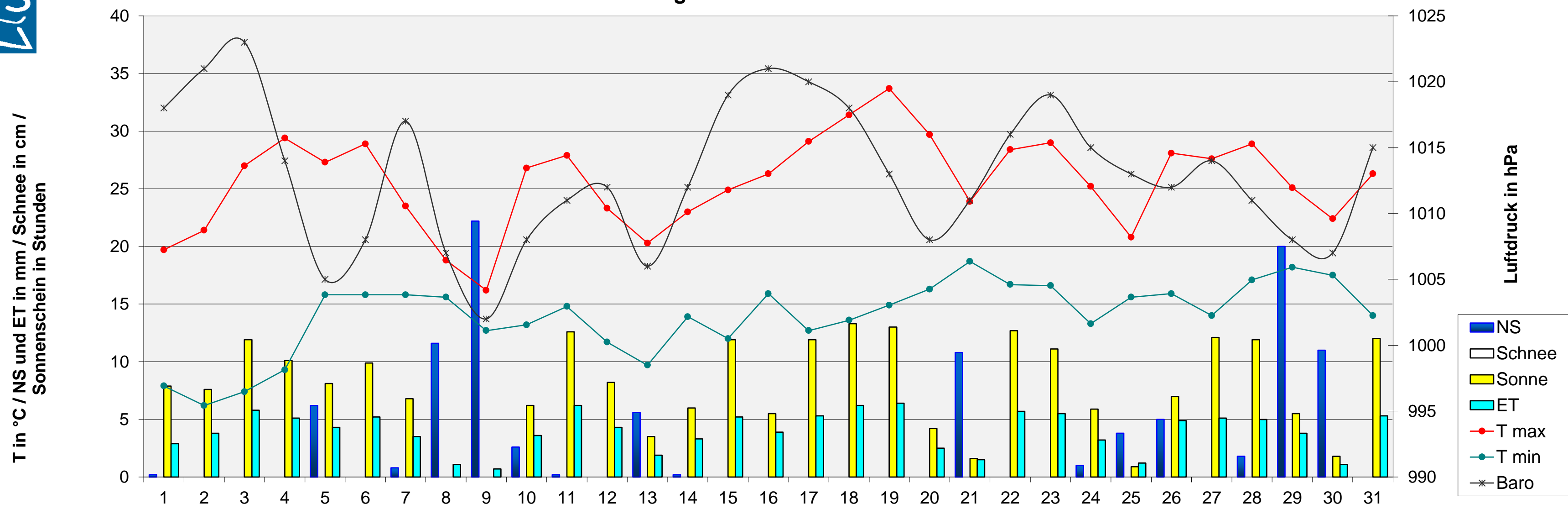


Monatsanalyse Juli 2014

Einheit	Datum	1	2	3	4	5	6	7	8	9	10	11	12	13	14	15	16	17	18	19	20	21	22	23	24	25	26	27	28	29	30	31	
T max	°C	19,7	21,4	27,0	29,4	27,3	28,9	23,5	18,8	16,2	26,8	27,9	23,3	20,3	23,0	24,9	26,3	29,1	31,4	33,7	29,7	23,9	28,4	29,0	25,2	20,8	28,1	27,6	28,9	25,1	22,4	26,3	
T min	°C	7,9	6,2	7,4	9,3	15,8	15,8	15,8	15,6	12,7	13,2	14,8	11,7	9,7	13,9	12,0	15,9	12,7	13,6	14,9	16,3	18,7	16,7	16,6	13,3	15,6	15,9	14,0	17,1	18,2	17,5	14,0	
T mittel	°C	13,9	14,2	17,6	20,2	20,2	22,7	19,0	17,1	14,4	18,5	21,0	17,6	15,0	18,2	19,1	20,3	21,2	22,9	24,9	23,2	20,9	21,6	22,2	18,4	17,5	19,4	20,8	22,8	20,9	18,9	19,4	
T min 5 cm	°C	7,9	6,1	7,1	10,0	15,0	15,0	15,6	15,6	12,8	12,8	14,4	11,1	10,0	13,3	11,7	15,0	12,8	13,3	14,4	16,1	18,3	15,6	15,0	12,8	15,0	16,1	13,9	16,7	17,8	16,7	13,9	
T Boden 20 cm	°C	16,4	16,6	17,0	18,1	19,2	20,0	20,4	19,4	18,4	18,5	20,0	20,1	19,2	19,0	19,5	20,5	21,1	21,9	22,5	22,0	21,6	21,4	21,2	21,0	19,9	20,2	20,8	21,4	21,2	21,0	20,6	
NS	mm	0,2	0,0	0,0	0,0	6,2	0,0	0,8	11,6	22,2	2,6	0,2	0,0	5,6	0,2	0,0	0,0	0,0	0,0	0,0	0,0	10,8	0,0	0,0	1,0	3,8	5,0	0,0	1,8	20,0	11,0	0,0	
RI max	mm/h	0,2	0,0	0,0	0,0	195,2	0,0	3,0	14,4	19,4	25,0	0,0	0,0	24,4	0,2	0,0	0,0	0,0	0,0	0,0	0,0	23,8	0,0	0,0	17,8	7,4	22,2	0,0	25,6	180,0	18,6	0,0	
Verdunstung	mm	2,9	3,8	5,8	5,1	4,3	9,2	3,3	1,3	0,7	3,8	6,2	4,3	1,9	3,3	5,2	3,8	5,3	6,2	6,4	2,5	1,9	5,7	5,8	3,2	1,2	4,3	5,1	5,8	3,8	1,1	5,3	
Bodenfeuchte	cb	19	23	27	30	31	31	30	28	12	18	20	24	27	21	25	28	29	30	30	31	32	32	31	31	32	32	31	31	13	14	17	
Baro	hPa	1018	1021	1023	1014	1005	1008	1017	1007	1002	1008	1011	1012	1006	1012	1019	1021	1020	1018	1013	1008	1011	1016	1019	1015	1013	1012	1014	1011	1008	1007	1015	
LF max	% rel.	98	98	98	97	95	97	96	97	98	99	99	94	98	99	98	96	98	97	95	92	98	94	87	93	97	99	99	98	97	98	96	
LF min	% rel.	51	51	40	38	59	51	55	78	95	64	44	45	74	67	49	54	45	43	33	53	81	50	41	52	83	57	53	49	76	75	45	
Taupunkt max	°C	13,3	12,8	16,1	19,4	20,6	21,1	16,7	17,8	16,1	20,9	20,5	14,8	17,8	18,9	17,8	18,9	18,9	20,8	20,0	22,8	21,1	20,0	19,4	17,6	18,3	21,7	20,6	21,1	21,1	18,9	17,8	
Taupunkt min	°C	7,8	5,6	7,0	8,3	14,4	15,0	13,3	13,9	12,2	12,8	13,3	10,4	8,9	13,3	11,7	14,4	12,2	12,9	13,9	14,4	18,3	15,6	13,3	11,6	15,0	15,6	13,9	16,1	17,2	14,8	12,8	
Sonne	Stunden	7,9	7,6	11,9	10,1	8,1	9,9	6,8	0,0	0,0	6,2	12,6	8,2	3,5	6,0	11,9	5,5	11,9	13,3	13,0	4,2	1,6	12,7	11,1	5,9	0,9	7,0	12,1	11,9	5,5	1,8	12,0	
Wind max	km/h	22,5	20,9	30,6	11,3	48,3	56,3	35,4	25,7	22,5	40,2	30,6	24,1	19,3	38,6	33,8	17,7	16,1	25,7	30,6	14,5	40,2	30,6	25,7	46,7	20,9	43,5	29,0	22,5	30,6	27,4	24,1	
Wind mittel	km/h	4,7	2,9	4,0	0,6	7,2	6,9	5,6	4,8	3,4	3,9	4,7	4,5	2,9	7,6	7,1	1,6	1,6	2,9	3,4	1,6	3,9	7,1	5,8	5,5	3,4	1,9	3,5	3,7	5,3	3,9	3,5	
dom. WR		W	W	W	W	S	S	N	N	S	N	N	N	S	W	W	N	N	O	O	W	N	N	N	N	N	N	N	N	N	W	W	
Schneehöhe	cm																																



Meteogramm Juli 2014



Allgemeine Messwerte	max		min		DS / Summe 2014	langjähriger Mittelwert	Abw vom Mittelwert	% des Solls	DS / Summe 2013	Abweichung vom Vorjahr
	max	min	max	min						
T max in °C	33,7	16,2	25,6	19,5	17,1	2,4		26,3	19,4	0,1
T min in °C	18,7	6,2	14,0					12,4		
Boden-T 20cm Tiefe in °C	22,5	16,4	20,0							
Bodenfeuchte in cb	32	12	26,1							
Luftdruck in hPa	1023	1002	1013,0	1015,7	-2,7			1018,5	-5,5	
Niederschlag in mm	22,2	0,0	103,0	62,7	40,3	164	73,8	29,2		
Verdunstung in mm	6,4	9,7	123,3	92	31,3	134	122,4	1,1		
Sonne in h	13,3	0,0	241,1	187,5	53,6	129	260,1	-19,0		
rel. Luftfeuchtigkeit in %	99	33	76,5	73	4		74	2,1		
Taupunkt in °C	22,8	5,6	15,9	14,0	1,9		14,7	1,1		
max. Tagesböen in km/h	56	11	29,2				28,1	1,1		

Niederschlag / LF	2014	MW	Abw.	2013	Abw.
Bilanz NS-Verdunstung in mm	-21	-29	9	-49	28
Tage mit Gewitter	7	6	1	6	1
Tage mit min 1 cm Schnee	0	0	0	0	0
Tage mit > 0,2 mm NS	13	10	3	8	5
Tage mit min 1 mm NS	12	10	2	7	5
Tage mit > 10 mm NS	5	2	3	2	3
Tage mit Starkregen (RI >10 mm/h)	11	6	5	5	6
Tage mit Nebel	0	1	-1	2	-2

Wind	2014	MW	Abw.	2013	Abw.
windstille Tage (max <12 km/h)	1	0	1	0	1
windschwache Tage (max <19 km/h)	4	2	2	3	1
Starkwindtage (max >49 km/h)	1	4	-3	2	-1
Tage mit Sturm (max >72 km/h)	0	1	-1	0	0
Tage mit Orkan (max >114 km/h)	0	0	0	0	0
Tage mit dom. WR Nord in %	52	33	18	48	3
Tage mit dom. WR Ost in %	6	27	-20	3	3
Tage mit dom. WR Süd in %	13	7	6	16	-3
Tage mit dom. WR West in %	29	37	-8	32	-3

Abkürzungen:	
Abw	Abweichung
Baro	Luftdruck
°C	Grad Celsius
cb	Zentibar (0-200)
dom.	dominant
DS	Durchschnitt
ET	Verdunstung
ges.	gesamt
h	Stunde
hPa	Hektopascal
LF	Luftfeuchtigkeit
max	Maximum
min	Minimum
MW	Mittelwert
NS	Niederschlag
RI	Regenintensität
SSD	Sonnenscheindauer
T	Temperatur
WR	Windrichtung

Temperatur	2014	MW	Abw.	2013	Abw.
heiße Tage (>30°)	2	2	0	4	-2
Sommertage (>25°)	19	10	9	18	1
Frosttage (<0°)	0	0	0	0	0
Eistage (max <0°)	0	0	0	0	0
Tage mit Bodenfrost	0	0	0	0	0

Sonne	2014	MW	Abw.	2013	Abweichung vom Vorjahr
astronomisch mögliche SSD in h	484				
mittlere Bewölkung in %	50,2	61,3	-11,1	46	3,9
bedeckte Tage (100% Bewölkung)	2	1	1	0	2
Tage ohne Sonne in Folge	2	1	1	0	2
sonnige Tage (<20% Bewölkung)	6	3	3	9	-3