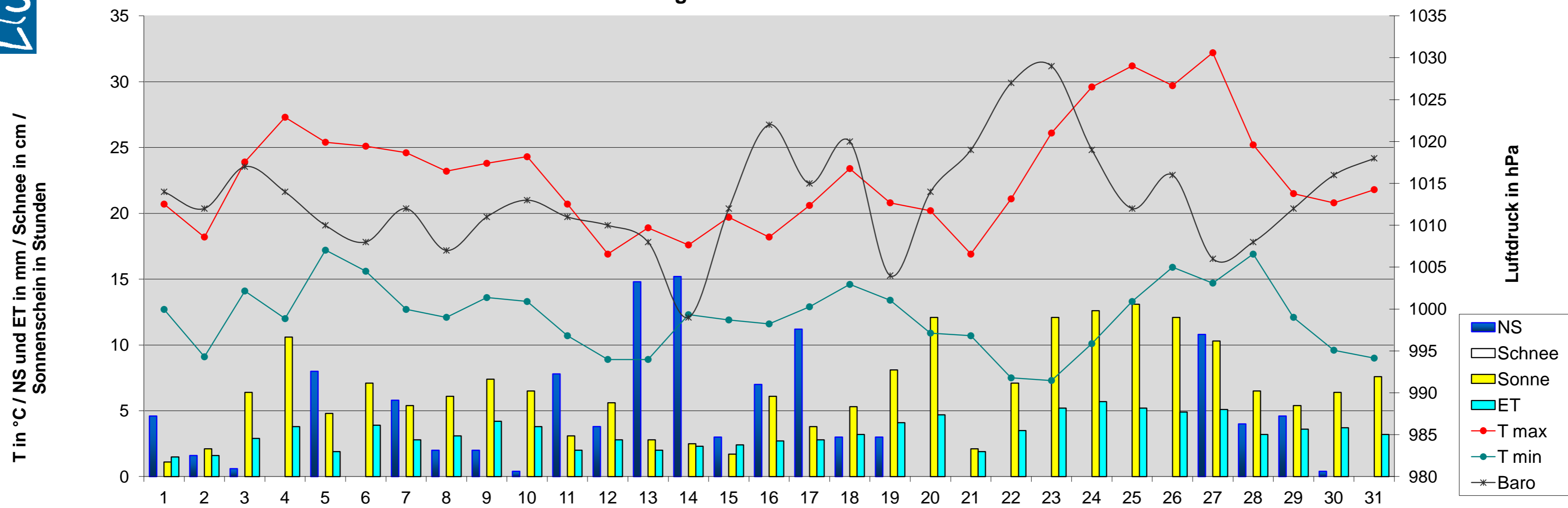


Monatsanalyse Juli 2012

Einheit	Datum	1	2	3	4	5	6	7	8	9	10	11	12	13	14	15	16	17	18	19	20	21	22	23	24	25	26	27	28	29	30	31	
T max	°C	20,7	18,2	23,9	27,3	25,4	25,1	24,6	23,2	23,8	24,3	20,7	16,9	18,9	17,6	19,7	18,2	20,6	23,4	20,8	20,2	16,9	21,1	26,1	29,6	31,2	29,7	32,2	25,2	21,5	20,8	21,8	
T min	°C	12,7	9,1	14,1	12,0	17,2	15,6	12,7	12,1	13,6	13,3	10,7	8,9	8,9	12,3	11,9	11,6	12,9	14,6	13,4	10,9	10,7	7,5	7,3	10,1	13,3	15,9	14,7	16,9	12,1	9,6	9,0	
T mittel	°C	17,6	14,3	18,2	20,1	20,8	20,2	17,7	17,6	17,8	17,6	14,4	13,2	14,3	14,7	14,8	14,2	16,1	18,1	16,2	15,4	13,8	14,0	17,0	20,7	22,9	23,0	22,9	20,1	17,5	14,8	15,7	
T min 5 cm	°C	11,7	8,9	12,8	11,7	15,6	14,4	12,8	11,7	12,8	12,8	10,6	8,3	8,9	11,7	10,6	11,1	12,8	13,9	12,2	10,0	10,6	7,8	7,8	10,0	13,3	15,0	14,4	16,1	11,7	10,0	9,4	
T Boden 20 cm	°C	20,1	18,5	18,6	19,2	19,7	20,4	20,0	19,5	19,2	19,7	18,8	17,7	16,9	17,3	17,2	17,1	17,4	17,9	18,2	18,1	18,3	17,3	17,7	19,0	19,9	21,6	21,7	21,6	20,7	19,4	18,6	
NS	mm	4,6	1,6	0,6	0,0	8,0	0,0	5,8	2,0	2,0	0,4	7,8	3,8	14,8	15,2	3,0	7,0	11,2	3,0	3,0	0,0	0,0	0,0	0,0	0,0	0,0	0,0	10,8	4,0	4,6	0,4	0,0	
RI max	mm/h	54,0	2,4	2,0	0,0	79,0	0,0	20,4	2,6	8,8	2,0	12,8	10,4	4,2	7,0	5,6	4,6	6,8	42,4	33,0	0,0	0,0	0,0	0,0	0,0	0,0	0,0	84,0	32,0	19,8	0,2	0,0	
Verdunstung	mm	1,5	1,6	2,9	3,8	1,3	1,3	2,8	3,1	4,2	3,8	2,0	2,9	2,0	2,3	2,4	2,7	2,8	3,2	4,1	4,7	1,9	3,5	5,2	5,7	5,2	4,3	5,1	3,2	3,8	3,7	3,2	
Bodenfeuchte	cb	26	26	26	26	27	26	26	26	26	26	25	26	26	14	11	14	15	11	15	16	19	22	25	26	27	27	28	29	29	28	28	28
Baro	hPa	1014	1012	1017	1014	1010	1008	1012	1007	1011	1013	1011	1010	1008	999	1012	1022	1015	1020	1004	1014	1019	1027	1029	1019	1012	1016	1006	1008	1012	1016	1018	
LF max	% rel.	98	99	98	100	96	100	99	100	96	98	99	98	99	99	96	97	99	96	98	94	92	97	96	96	96	97	98	99	99	97	96	
LF min	% rel.	74	74	62	51	72	62	61	63	51	56	66	63	77	75	63	62	69	59	59	54	58	46	36	36	46	46	45	68	50	44	51	
Taupunkt max	°C	17,6	15,6	17,5	19,4	21,1	20,6	19,5	19,4	17,2	17,2	16,1	13,2	15,6	15,0	14,4	13,6	16,1	18,3	15,6	12,5	11,6	12,2	13,3	15,6	211,0	20,0	21,2	20,5	17,4	13,5	14,1	
Taupunkt min	°C	11,8	8,9	13,3	11,7	16,1	15,0	12,3	11,7	12,2	12,8	10,6	8,0	8,3	11,1	11,1	10,5	12,8	13,9	11,5	9,1	8,1	6,7	6,7	9,4	12,2	15,0	14,1	16,0	10,0	7,4	8,0	
Sonne	Stunden	1,1	2,1	6,4	10,6	4,8	7,1	5,4	6,1	7,4	6,5	3,1	5,6	2,8	2,5	1,7	6,1	3,8	5,3	8,1	12,1	2,1	7,1	12,1	12,6	13,1	12,1	10,3	6,5	5,4	6,4	7,6	
Wind max	km/h	35,4	16,1	11,3	12,9	17,7	33,8	43,5	41,8	43,5	41,8	54,7	56,3	38,6	49,9	37,0	45,1	40,2	45,1	75,6	33,8	25,7	22,5	22,5	30,6	19,3	19,3	57,9	38,6	45,1	40,2	27,4	
Wind mittel	km/h	4,0	1,6	1,1	1,1	2,1	6,1	2,3	7,6	10,0	4,8	7,9	12,4	9,0	8,4	8,5	11,6	10,9	11,1	12,9	7,6	2,9	1,9	2,7	3,7	1,9	2,3	4,3	6,6	7,9	8,5	3,7	
dom. WR		W	N	N	O	O	S	O	S	W	S	W	W	S	W	W	W	W	W	W	N	O	O	O	W	N	S	W	W	W	S		
Schneehöhe	cm																																



Meteogramm Juli 2012



Allgemeine Messwerte	max		min		DS / Summe 2012		langjähriger Mittelwert	Abw vom Mittelwert	% des Solls	DS / Summe 2011		Abweichung vom Vorjahr
	max	min	max	min	2012	2011				2011	2011	
T max in °C	32,2	16,9	22,9	17,3	17,1	0,2	21,4	16,5	0,8			
T min in °C	17,2	7,3	12,1				11,6					
Boden-T 20cm Tiefe in °C	21,7	16,9	18,9									
Bodenfeuchte in cb	29	11	23,4									
Luftdruck in hPa	1029	999	1013,4	1015,7	-2,3		1011,3	2,1				
Niederschlag in mm	15,2	0,0	113,6	62,7	50,9	181	23,2	90,4				
Verdunstung in mm	5,7	1,5	103,7	92	11,7	113	87,5	16,2				
Sonne in h	13,1	1,1	203,9	187,5	16,4	109	133,1	70,8				
rel. Luftfeuchtigkeit in %	100	36	77,8	73	5			1,2				
Taupunkt in °C	211	6,7	17,0	14,0	3,0			4,5				
max. Tagesböen in km/h	76	11	36,2					1,6				

Niederschlag / LF	2012	MW	Abw.	2011	Abw.
Bilanz NS-Verdunstung in mm	10	-29	39	-64	74
Tage mit Gewitter	7	6	1	2	5
Tage mit min 1 cm Schnee	0	0	0	0	0
Tage mit > 0,2 mm NS	21	10	11	14	7
Tage mit min 1 mm NS	18	10	8	10	8
Tage mit > 10 mm NS	4	2	2	0	4
Tage mit Starkregen (RI >10 mm/h)	10	6	4	3	7
Tage mit Nebel	3	1	2	2	1

Wind	2012	MW	Abw.	2011	Abw.
windstille Tage (max <12 km/h)	1	0	1	0	1
windschwache Tage (max <19 km/h)	4	2	2	4	0
Starkwindtage (max >49 km/h)	5	4	1	3	2
Tage mit Sturm (max >72 km/h)	1	1	0	0	1
Tage mit Orkan (max >114 km/h)	0	0	0	0	0
Tage mit dom. WR Nord in %	13	33	-20	10	3
Tage mit dom. WR Ost in %	19	27	-7	13	6
Tage mit dom. WR Süd in %	19	7	13	35	-16
Tage mit dom. WR West in %	48	37	12	42	6

Temperatur	2012	MW	Abw.	2011	Abw.
heiße Tage (>30°)	2	2	0	0	2
Sommertage (>25°)	9	10	-1	6	3
Frosttage (<0°)	0	0	0	0	0
Eistage (max <0°)	0	0	0	0	0
Tage mit Bodenfrost	0	0	0	0	0

Sonne	2012	MW	Abw.	2011	Abw.
astronomisch mögliche SSD in h	484				
mittlere Bewölkung in %	57,9	61,3	-3,4	73	-14,6
bedeckte Tage (100% Bewölkung)	0	1	-1	4	-4
Tage ohne Sonne in Folge	0	1	-1	2	-2
sonnige Tage (<20% Bewölkung)	5	3	2	1	4

Abkürzungen:	
Abw	Abweichung
Baro	Luftdruck
°C	Grad Celsius
cb	Zentibar (0-200)
dom.	dominant
DS	Durchschnitt
ET	Verdunstung
ges.	gesamt
h	Stunde
hPa	Hektopascal
LF	Luftfeuchtigkeit
max	Maximum
min	Minimum
MW	Mittelwert
NS	Niederschlag
RI	Regenintensität
SSD	Sonnenscheindauer
T	Temperatur
WR	Windrichtung