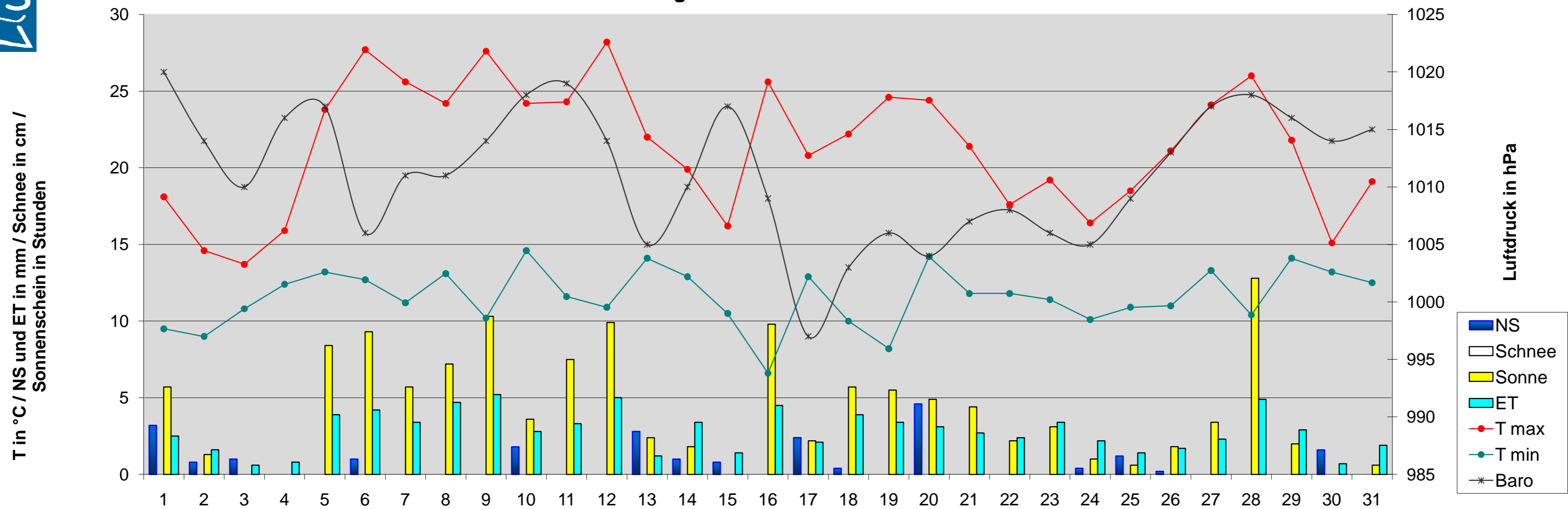


Monatsanalyse Juli 2011

Einheit	Datum	1	2	3	4	5	6	7	8	9	10	11	12	13	14	15	16	17	18	19	20	21	22	23	24	25	26	27	28	29	30	31	
T max	°C	18,1	14,6	13,7	15,9	23,8	27,7	25,6	24,2	27,6	24,2	24,3	28,2	22,0	19,9	16,2	25,6	20,8	22,2	24,6	24,4	21,4	17,6	19,2	16,4	18,5	21,1	24,1	26,0	21,8	15,1	19,1	
T min	°C	9,5	9,0	10,8	12,4	13,2	12,7	11,2	13,1	10,2	14,6	11,6	10,9	14,1	12,9	10,5	6,6	12,9	10,0	8,2	14,2	11,8	11,8	11,4	10,1	10,9	11,0	13,3	10,4	14,1	13,2	12,5	
T mittel	°C	13,0	12,1	12,4	14,1	17,2	19,8	18,7	18,4	20,0	18,9	18,4	20,1	18,2	15,3	14,0	17,1	16,8	15,4	16,8	18,1	17,1	14,5	14,2	12,6	13,8	15,3	18,2	18,8	16,7	14,2	14,7	
T min 5 cm	°C	7,8	7,2	10,6	12,8	11,1	10,0	8,3	10,0	7,2	12,2	8,9	8,3	11,7	12,2	6,7	3,9	11,1	6,1	5,0	13,3	8,3	8,3	10,0	8,3	8,3	9,4	7,2	11,7	12,8	12,2		
T Boden 20 cm	°C	17,0	16,4	15,4	15,2	16,0	16,6	17,4	18,2	17,8	18,4	18,3	18,4	18,3	17,6	16,4	16,1	16,6	16,3	16,2	16,7	17,2	16,7	15,9	15,6	15,0	15,4	16,1	16,4	16,6	16,6	16,1	
NS	mm	3,2	0,8	1,0	0,0	0,0	1,0	0,0	0,0	0,0	1,8	0,0	0,0	2,8	1,0	0,8	0,0	2,4	0,4	0,0	4,6	0,0	0,0	0,4	1,2	0,2	0,0	0,0	0,0	1,6	0,0		
RI max	mm/h	44,4	1,0	1,8	0,0	0,0	26,6	0,0	0,0	0,0	2,6	0,0	0,0	8,6	1,4	0,4	0,0	18,0	0,2	0,0	6,2	0,0	0,0	0,8	1,0	0,2	0,0	0,0	0,0	3,4	0,0		
Verdunstung	mm	2,5	1,8	0,8	0,8	3,3	4,2	3,4	4,7	5,2	2,8	3,3	5,0	1,2	3,4	1,4	4,3	2,1	3,9	3,4	3,1	2,7	2,4	3,4	2,2	1,4	1,7	2,3	4,9	2,3	0,7	1,9	
Bodenfeuchte	cb	114	111	106	103	103	106	106	105	104	103	102	102	102	100	97	95	98	98	98	100	102	102	100	101	104	106	117	118	121	122	128	
Baro	hPa	1020	1014	1010	1016	1017	1006	1011	1011	1014	1018	1019	1014	1005	1010	1017	1009	997	1003	1006	1004	1007	1008	1006	1005	1009	1013	1017	1018	1016	1014	1015	
LF max	% rel.	96	96	93	97	96	99	97	96	98	97	99	98	95	95	95	100	95	97	100	97	99	92	85	93	97	96	98	99	90	94	95	
LF min	% rel.	59	73	86	85	51	47	52	47	40	50	45	38	76	54	72	39	63	53	43	44	62	56	49	71	66	60	49	43	52	80	65	
Taupunkt max	°C	13,3	11,7	12,8	14,1	16,7	20,0	17,8	15,6	17,2	17,2	17,2	17,1	20,0	12,6	13,9	16,1	17,2	14,0	14,1	16,6	17,3	11,4	10,8	12,0	13,3	15,6	16,1	15,8	13,9	13,3	13,9	
Taupunkt min	°C	8,9	8,3	9,4	11,8	11,1	12,2	10,6	11,1	9,4	12,2	11,1	10,3	12,8	9,0	9,4	6,1	10,6	9,3	7,7	11,0	10,1	8,1	6,7	7,3	10,0	10,0	12,2	9,9	10,3	11,1	9,4	
Sonne	Stunden	5,7	1,3	0,0	0,0	8,4	9,3	5,7	7,2	10,3	3,6	7,5	9,9	2,4	1,8	0,0	9,8	2,2	5,7	5,5	4,9	4,4	2,2	3,1	1,0	0,5	1,8	3,4	12,8	2,0	0,0	0,6	
Wind max	km/h	33,8	37,0	35,4	22,5	14,5	33,8	25,7	49,9	48,3	17,7	16,1	30,6	25,7	53,1	56,3	38,6	41,8	48,3	24,1	35,4	25,7	48,3	48,3	46,7	25,7	43,5	14,5	27,4	41,8	32,2	30,6	
Wind mittel	km/h	8,2	11,7	7,2	3,7	1,3	4,5	2,6	10,1	6,4	1,4	1,3	3,7	3,2	20,4	13,7	6,0	13,4	12,4	2,7	4,3	3,4	10,5	14,3	18,3	5,1	1,3	1,0	3,9	7,4	6,0	5,0	
dom. WR		W	W	W	W	O	W	S	S	S	N	W	O	W	S	S	S	S	S	W	N	W	W	S	S	O	O	N	W	W	W		
Schneehöhe	cm																																



Meteogramm Juli 2011



Allgemeine Messwerte	max		min		DS / Summe 2011	langjähriger Mittelwert	Abw vom Mittelwert	% des Solls	DS / Summe 2010	Abweichung vom Vorjahr
	max	min	max	min						
T max in °C	28,2	13,7	21,4	16,3	17,1	-0,8		26,9	20,1	-3,8
T min in °C	14,6	6,6	11,6					13,2		
Boden-T 20cm Tiefe in °C	18,4	15	16,7							
Bodenfeuchte in cb	128	95	105,6							
Luftdruck in hPa	1020	997	1011,3	1015,7	-4,4			1015,2	-3,9	
Niederschlag in mm	4,6	0,0	23,2	62,7	-39,5	37		44,2	-21,0	
Verdunstung in mm	5,2	0,8	87,5	92	-4,3	95		128,1	-40,6	
Sonne in h	12,8	0,0	133,1	187,5	-54,4	71		277,4	-144,3	
rel. Luftfeuchtigkeit in %	100	38	76,5	73	4			71	5,8	
Taupunkt in °C	20	6,1	12,5	14,0	-1,5			14,8	-2,3	
max. Tagesböen in km/h	56	15	34,6					31,1	3,5	

Niederschlag / LF	2011	MW	Abw.	2010	Abw.
Bilanz NS-Verdunstung in mm	-64	8	-72	-84	20
Tage mit Gewitter	2	6	-4	5	-3
Tage mit min 1 cm Schnee	0	0	0	0	0
Tage mit > 0,2 mm NS	14	10	4	10	4
Tage mit min 1 mm NS	10	10	0	8	2
Tage mit > 10 mm NS	0	2	-2	1	-1
Tage mit Starkregen (RI >10 mm/h)	3	6	-3	5	-2
Tage mit Nebel	2	1	1	3	-1

Wind	2011	MW	Abw.	2010	Abw.
windstille Tage (max <12 km/h)	0	0	0	0	0
windschwache Tage (max <19 km/h)	4	2	2	3	1
Starkwindtage (max >49 km/h)	3	4	-1	2	1
Tage mit Sturm (max >72 km/h)	0	1	-1	1	-1
Tage mit Orkan (max >114 km/h)	0	0	0	0	0
Tage mit dom. WR Nord in %	10	33	-24	10	0
Tage mit dom. WR Ost in %	13	27	-14	6	6
Tage mit dom. WR Süd in %	35	7	29	39	-3
Tage mit dom. WR West in %	42	37	5	45	-3

Abkürzungen:	
Abw	Abweichung
Baro	Luftdruck
°C	Grad Celsius
cb	Zentibar (0-200)
dom.	dominant
DS	Durchschnitt
ET	Verdunstung
ges.	gesamt
h	Stunde
hPa	Hektopascal
LF	Luftfeuchtigkeit
max	Maximum
min	Minimum
MW	Mittelwert
NS	Niederschlag
RI	Regenintensität
SSD	Sonnenscheindauer
T	Temperatur
WR	Windrichtung

Temperatur	2011	MW	Abw.	2010	Abw.
heiße Tage (>30°)	0	2	-2	10	-10
Sommertage (>25°)	6	10	-4	20	-14
Frosttage (<0°)	0	0	0	0	0
Eistage (max <0°)	0	0	0	0	0
Tage mit Bodenfrost	0	0	0	0	0

Sonne	2011	MW	Abw.	2010	Abweichung vom Vorjahr
astronomisch mögliche SSD in h	484				
mittlere Bewölkung in %	72,5	61,3	11,2	43	29,8
bedeckte Tage (100% Bewölkung)	4	1	3	0	4
Tage ohne Sonne in Folge	2	1	1	0	2
sonnige Tage (<20 % Bewölkung)	1	3	-2	12	-11