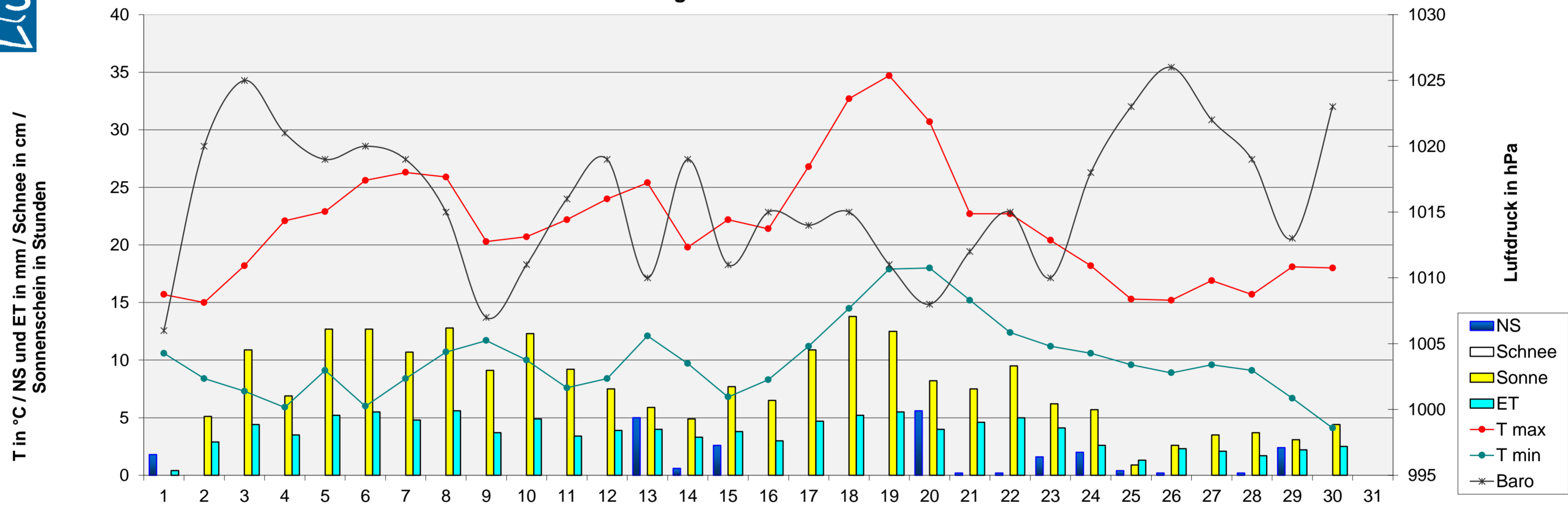


Monatsanalyse Juni 2013

Einheit	Datum	1	2	3	4	5	6	7	8	9	10	11	12	13	14	15	16	17	18	19	20	21	22	23	24	25	26	27	28	29	30	31
T max	°C	15,7	15,0	18,2	22,1	22,9	25,6	26,3	25,9	20,3	20,7	22,2	24,0	25,4	19,8	22,2	21,4	26,8	32,7	34,7	30,7	22,7	22,7	20,4	18,2	15,3	15,2	16,9	15,7	18,1	18,0	
T min	°C	10,6	8,4	7,3	5,9	9,1	6,0	8,4	10,7	11,7	10,0	7,6	8,4	12,1	9,7	6,8	8,3	11,2	14,5	17,9	18,0	15,2	12,4	11,2	10,6	9,6	8,9	9,6	9,1	6,7	4,1	
T mittel	°C	12,5	11,0	11,9	13,7	16,2	16,5	17,7	18,7	16,1	15,6	15,2	17,0	19,2	14,6	14,7	15,3	19,7	23,6	26,9	23,1	18,8	18,2	15,8	14,3	12,8	11,6	12,2	12,6	13,7	12,1	
T min 5 cm	°C	10,6	7,8	6,7	5,6	8,3	6,1	8,3	10,0	11,1	9,4	7,8	8,3	11,7	9,4	7,2	8,3	10,6	13,3	16,1	17,2	13,9	12,2	10,6	10,0	8,9	8,3	9,4	8,9	6,1	3,9	
T Boden 20 cm	°C	13,5	12,8	13,0	14,0	15,0	15,5	16,2	17,0	17,5	17,6	17,2	16,8	17,6	17,8	16,8	16,4	17,3	19,0	21,4	22,2	20,6	20,4	19,8	18,4	17,2	16,2	15,8	15,9	15,9	15,4	
NS	mm	1,8	0,0	0,0	0,0	0,0	0,0	0,0	0,0	0,0	0,0	0,0	0,0	5,0	0,6	2,6	0,0	0,0	0,0	0,0	5,6	0,2	0,2	1,6	2,0	0,4	0,2	0,0	0,2	2,4	0,0	
RI max	mm/h	1,6	0,0	0,0	0,0	0,0	0,0	0,0	0,0	0,0	0,0	0,0	0,0	6,8	1,6	38,4	0,0	0,0	0,0	0,0	80,6	0,2	0,0	23,0	6,4	3,4	0,0	0,0	0,0	3,4	0,0	
Verdunstung	mm	6,4	2,9	4,4	3,3	5,2	5,3	4,3	5,8	3,7	4,3	3,4	3,9	4,0	3,3	3,8	3,8	4,7	5,2	5,5	4,0	4,8	5,0	4,1	2,8	1,3	2,3	2,1	1,7	2,2	2,5	
Bodenfeuchte	cb	22	23	27	31	34	35	36	36	36	36	37	38	38	38	39	40	40	40	40	40	40	40	41	41	42	42	43	43	44	44	
Baro	hPa	1006	1020	1025	1021	1019	1020	1019	1015	1007	1011	1016	1019	1010	1019	1011	1015	1014	1015	1011	1008	1012	1015	1010	1018	1023	1026	1022	1019	1013	1023	
LF max	% rel.	97	91	88	94	93	97	96	97	90	91	98	97	94	94	98	99	94	97	99	97	98	99	94	96	93	91	96	96	97	98	
LF min	% rel.	90	57	53	56	35	35	48	41	69	55	50	59	62	57	53	56	49	47	47	60	63	47	60	68	70	63	64	73	67	68	
Taupunkt max	°C	14,3	9,0	10,2	14,7	11,7	13,9	16,3	15,5	15,4	13,9	13,9	17,2	19,5	13,5	16,2	14,8	16,7	22,5	23,9	23,9	18,3	17,0	14,8	15,0	11,7	10,7	12,7	12,2	15,7	12,8	
Taupunkt min	°C	9,0	3,2	5,1	4,5	6,1	5,0	7,4	10,0	9,9	8,3	6,7	7,8	10,7	8,8	6,3	7,8	10,0	13,5	17,8	17,8	13,3	11,5	9,7	9,7	7,5	6,5	8,5	8,2	4,8	3,3	
Sonne	Stunden	0,0	5,1	10,9	6,9	12,7	12,7	10,7	12,8	9,1	12,3	9,2	7,5	5,9	4,9	7,7	6,5	10,9	13,8	12,5	8,2	7,5	9,5	6,2	5,7	0,9	2,8	3,5	3,7	3,1	4,4	
Wind max	km/h	35,4	41,8	33,8	27,4	19,3	22,5	19,3	22,5	29,0	27,4	14,5	32,2	53,1	35,4	45,1	33,8	24,1	14,5	24,1	57,9	46,7	41,8	51,5	35,4	33,8	45,1	35,4	33,8	40,2	32,2	
Wind mittel	km/h	5,8	10,0	7,9	4,2	3,1	2,9	2,6	4,0	8,9	6,9	1,6	6,9	13,0	6,9	8,4	5,8	4,2	1,9	3,7	4,8	16,3	15,3	12,9	8,0	5,5	10,3	6,1	8,0	9,2	6,4	
dom. WR		W	N	N	W	O	O	N	N	N	N	N	S	s	s	s	w	O	N	O	N	S	S	W	W	W	W	W	W	S	W	
Schneehöhe	cm																															



Meteogramm Juni 2013



Allgemeine Messwerte	max		min		DS / Summe 2013	langjähriger Mittelwert	Abw vom Mittelwert	% des Solls	DS / Summe 2012	Abweichung vom Vorjahr
	max	min	max	min						
T max in °C	34,7	15	21,9	16,0	15,7	0,3		19,7	14,9	1,1
T min in °C	18	4,1	10,0					10,1		
Boden-T 20cm Tiefe in °C	22,2	12,8	17,0							
Bodenfeuchte in cb	44	22	37,5							
Luftdruck in hPa	1026	1006	1016,1	1015,9	0,2			1012,3	3,8	
Niederschlag in mm	5,6	0,0	22,8	81,3	-58,5	28	86,2	-63,4		
Verdunstung in mm	5,8	0,4	110,1	98	24,1	128	73,8	30,5		
Sonne in h	13,8	0,0	227,4	186	41,4	122	136,5	90,9		
rel. Luftfeuchtigkeit in %	99	35	76,4	73	3			81	-4,4	
Taupunkt in °C	23,9	3,2	11,9	12,5	-0,6			12,0	0,0	
max. Tagesböen in km/h	58	15	33,6					33,8	-0,2	

Niederschlag / LF	2013	MW	Abw.	2012	Abw.
Bilanz NS-Verdunstung in mm	-87	-5	-83	7	-94
Tage mit Gewitter	5	5	0	3	2
Tage mit min 1 cm Schnee	0	0	0	0	0
Tage mit > 0,2 mm NS	9	12	-3	18	-9
Tage mit min 1 mm NS	7	11	-4	15	-8
Tage mit > 10 mm NS	0	2	-2	3	-3
Tage mit Starkregen (RI >10 mm/h)	3	4	-1	5	-2
Tage mit Nebel	0	1	-1	2	-2

Wind	2013	MW	Abw.	2012	Abw.
windstille Tage (max <12 km/h)	0	0	0	0	0
windschwache Tage (max <19km/h)	2	2	0	3	-1
Starkwindtage (max >49 km/h)	3	4	-1	5	-2
Tage mit Sturm (max >72 km/h)	0	1	-1	0	0
Tage mit Orkan (max >114 km/h)	0	0	0	0	0
Tage mit dom. WR Nord in %	30	33	-3	17	13
Tage mit dom. WR Ost in %	13	30	-17	3	10
Tage mit dom. WR Süd in %	23	7	17	27	-3
Tage mit dom. WR West in %	33	30	3	53	-20

Temperatur	2013	MW	Abw.	2012	Abw.
heiße Tage (>30°)	3	1	2	0	3
Sommertage (>25°)	8	6	2	4	4
Frosttage (<0°)	0	0	0	0	0
Eistage (max <0°)	0	0	0	0	0
Tage mit Bodenfrost	0	0	0	0	0

Sonne	2013	MW	Abw.	2012	Abweichung vom Vorjahr
astronomisch mögliche SSD in h	497				
mittlere Bewölkung in %	54,2	62,6	-8,4	73	-18,3
bedeckte Tage (100% Bewölkung)	1	2	-1	2	-1
Tage ohne Sonne in Folge	2	2	0	2	0
sonnige Tage (<20 % Bewölkung)	5	3	2	0	5

Abkürzungen:	
Abw	Abweichung
Baro	Luftdruck
°C	Grad Celsius
cb	Zentibar (0-200)
dom.	dominant
DS	Durchschnitt
ET	Verdunstung
ges.	gesamt
h	Stunde
hPa	Hektopascal
LF	Luftfeuchtigkeit
max	Maximum
min	Minimum
MW	Mittelwert
NS	Niederschlag
RI	Regenintensität
SSD	Sonnenscheindauer
T	Temperatur
WR	Windrichtung