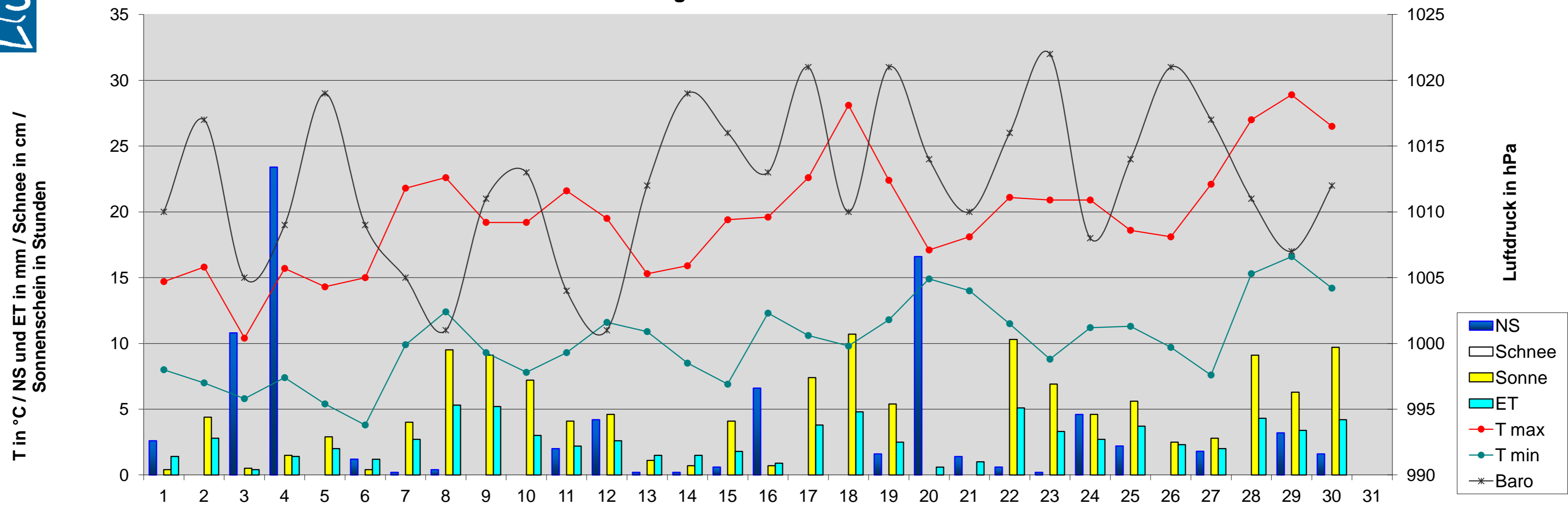


Monatsanalyse Juni 2012

Einheit	Datum	1	2	3	4	5	6	7	8	9	10	11	12	13	14	15	16	17	18	19	20	21	22	23	24	25	26	27	28	29	30	31
T max	°C	14,7	15,8	10,4	15,7	14,3	15,0	21,8	22,6	19,2	19,2	21,6	19,5	15,3	15,9	19,4	19,6	22,6	28,1	22,4	17,1	18,1	21,1	20,9	20,9	18,6	18,1	22,1	27,0	28,9	26,5	
T min	°C	8,0	7,0	5,8	7,4	5,4	3,8	9,9	12,4	9,3	7,8	9,3	11,6	10,9	8,5	6,9	12,3	10,6	9,8	11,8	14,9	14,0	11,5	8,8	11,2	11,3	9,7	7,6	15,3	16,6	14,2	
T mittel	°C	11,9	10,6	8,7	10,4	9,7	10,3	16,1	17,6	14,5	13,8	14,3	14,7	13,0	12,7	14,3	15,5	16,2	18,7	17,5	16,1	15,9	17,0	15,3	14,7	14,3	13,6	15,0	21,2	20,8	20,7	
T min 5 cm	°C	7,2	6,1	5,0	7,2	4,4	2,8	7,8	10,6	7,8	6,7	9,4	11,1	11,9	7,8	6,1	11,1	8,3	8,9	10,6	14,4	13,9	11,1	8,3	10,6	10,6	8,3	7,2	13,9	15,0	13,3	
T Boden 20 cm	°C	15,6	14,5	13,9	13,3	13,4	13,4	14,3	15,7	15,9	16,0	16,0	16,4	16,1	15,6	15,3	16,0	16,5	17,5	17,8	17,7	17,0	17,6	17,7	17,5	16,8	16,8	16,4	18,8	20,0	20,5	
NS	mm	2,6	0,0	10,8	23,4	0,0	1,2	0,2	0,4	0,0	0,0	2,0	4,2	0,2	0,2	0,6	6,6	0,0	0,0	1,6	16,6	1,4	0,6	0,2	4,6	2,2	0,0	1,8	0,0	3,2	1,6	
RI max	mm/h	8,0	0,0	4,8	74,4	0,0	2,2	0,2	1,6	0,0	0,0	4,2	4,8	0,2	0,2	0,2	3,4	0,0	0,0	1,2	13,0	4,2	3,4	0,2	7,4	11,0	0,0	2,6	0,0	20,0	32,8	
Verdunstung	mm	1,4	2,9	0,4	1,4	2,3	1,2	2,7	5,3	5,2	3,0	2,2	2,9	1,5	1,5	1,3	0,3	3,8	4,8	2,5	0,8	1,0	5,1	3,3	2,7	3,7	2,3	2,0	4,3	3,4	4,2	
Bodenfeuchte	cb	47	48	48	48	15	23	26	27	29	30	30	31	31	31	32	32	32	31	31	29	26	25	25	25	25	25	25	25	25	25	
Baro	hPa	1010	1017	1005	1009	1019	1009	1005	1001	1011	1013	1004	1001	1012	1019	1016	1013	1021	1010	1021	1014	1010	1016	1022	1008	1014	1021	1017	1011	1007	1012	
LF max	% rel.	96	94	97	97	96	100	99	99	96	95	96	98	95	96	99	99	98	97	97	99	99	99	98	96	93	95	98	99	98	100	
LF min	% rel.	72	53	89	78	54	77	65	44	43	47	52	67	74	71	73	86	49	57	63	96	86	48	55	62	62	66	69	58	56	54	
Taupunkt max	°C	12,2	7,8	10,0	12,2	8,9	13,9	16,1	16,1	12,2	11,7	13,3	15,0	12,8	11,7	17,2	18,3	15,0	20,6	17,8	17,2	16,1	15,6	15,3	15,0	13,3	12,8	17,8	20,6	21,7	19,4	
Taupunkt min	°C	7,8	3,9	5,0	6,7	4,4	3,3	9,5	8,9	5,6	6,1	7,8	11,1	9,4	7,8	6,7	11,7	10,0	8,9	11,1	14,4	13,9	8,9	8,2	10,0	9,4	8,9	7,2	15,0	16,1	13,9	
Sonne	Stunden	0,4	4,4	0,5	1,5	2,9	0,4	4,0	9,5	9,1	7,2	4,1	4,6	1,1	0,7	4,1	0,7	7,4	10,7	5,4	0,0	0,0	10,3	6,9	4,6	5,5	2,5	2,8	9,1	6,3	9,7	
Wind max	km/h	38,6	32,2	17,7	41,8	32,2	27,4	33,8	59,5	53,1	27,4	19,3	24,1	20,9	16,1	24,1	45,1	37,0	46,7	19,3	20,9	22,5	48,3	35,4	51,5	56,3	35,4	30,6	19,3	59,5	17,7	
Wind mittel	km/h	9,8	6,8	2,1	3,5	7,7	3,9	4,7	13,0	12,7	3,7	1,4	5,0	4,2	1,4	1,8	8,4	8,2	8,0	1,8	4,8	3,5	10,3	6,1	12,2	14,8	9,7	4,0	2,6	6,6	2,3	
dom. WR		W	W	N	N	W	S	S	W	W	W	W	W	W	N	S	S	S	W	O	N	N	W	W	S	W	W	W	S	S	W	
Schneehöhe	cm																															



Meteogramm Juni 2012



Allgemeine Messwerte	max		min		DS / Summe 2012	langjähriger Mittelwert	Abw vom Mittelwert	% des Solls	DS / Summe 2011	Abweichung vom Vorjahr
	max	min	max	min						
T max in °C	28,9	10,4	19,7	14,8	15,7	-0,9		23,0	16,7	-1,8
T min in °C	16,6	3,8	10,1					10,4		
Boden-T 20cm Tiefe in °C	20,5	13,3	16,3							
Bodenfeuchte in cb	48	15	30,3							
Luftdruck in hPa	1022	1001	1012,3	1015,9	-3,6			1015,0	-2,7	
Niederschlag in mm	23,4	0,0	86,2	81,3	4,9	106	84,4	1,8		
Verdunstung in mm	5,3	9,4	79,6	88	-6,4	93	109,8	-30,2		
Sonne in h	10,7	0,0	136,5	166	-49,5	73	225,9	-89,4		
rel. Luftfeuchtigkeit in %	100	43	80,7	73	8		74	6,8		
Taupunkt in °C	21,7	3,3	12,0	12,5	-0,5		12,3	-0,3		
max. Tagesböen in km/h	60	16	33,8				37,7	-3,9		

Niederschlag / LF	2012	MW	Abw.	2011	Abw.
Bilanz NS-Verdunstung in mm	7	-5	11	-25	32
Tage mit Gewitter	3	5	-2	3	0
Tage mit min 1 cm Schnee	0	0	0	0	0
Tage mit > 0,2 mm NS	18	12	6	15	3
Tage mit min 1 mm NS	15	11	4	12	3
Tage mit > 10 mm NS	3	2	1	3	0
Tage mit Starkregen (RI >10 mm/h)	5	4	1	9	-4
Tage mit Nebel	2	1	1	3	-1

Wind	2012	MW	Abw.	2011	Abw.
windstille Tage (max <12 km/h)	0	0	0	1	-1
windschwache Tage (max <19 km/h)	3	2	1	1	2
Starkwindtage (max >49 km/h)	5	4	1	5	0
Tage mit Sturm (max >72 km/h)	0	1	-1	0	0
Tage mit Orkan (max >114 km/h)	0	0	0	0	0
Tage mit dom. WR Nord in %	17	33	-17	13	3
Tage mit dom. WR Ost in %	3	30	-27	13	-10
Tage mit dom. WR Süd in %	27	7	20	40	-13
Tage mit dom. WR West in %	53	30	23	33	20

Temperatur	2012	MW	Abw.	2011	Abw.
heiße Tage (>30°)	0	1	-1	2	-2
Sommertage (>25°)	4	6	-2	8	-4
Frosttage (<0°)	0	0	0	0	0
Eistage (max <0°)	0	0	0	0	0
Tage mit Bodenfrost	0	0	0	0	0

Sonne	2012	MW	Abw.	2011	Abweichung vom Vorjahr
astronomisch mögliche SSD in h	497				
mittlere Bewölkung in %	72,5	62,6	9,9	55	18,0
bedeckte Tage (100% Bewölkung)	2	2	0	1	1
Tage ohne Sonne in Folge	2	2	0	0	2
sonnige Tage (<20 % Bewölkung)	0	3	-3	6	-6

Abkürzungen:	
Abw	Abweichung
Baro	Luftdruck
°C	Grad Celsius
cb	Zentibar (0-200)
dom.	dominant
DS	Durchschnitt
ET	Verdunstung
ges.	gesamt
h	Stunde
hPa	Hektopascal
LF	Luftfeuchtigkeit
max	Maximum
min	Minimum
MW	Mittelwert
NS	Niederschlag
RI	Regenintensität
SSD	Sonnenscheindauer
T	Temperatur
WR	Windrichtung