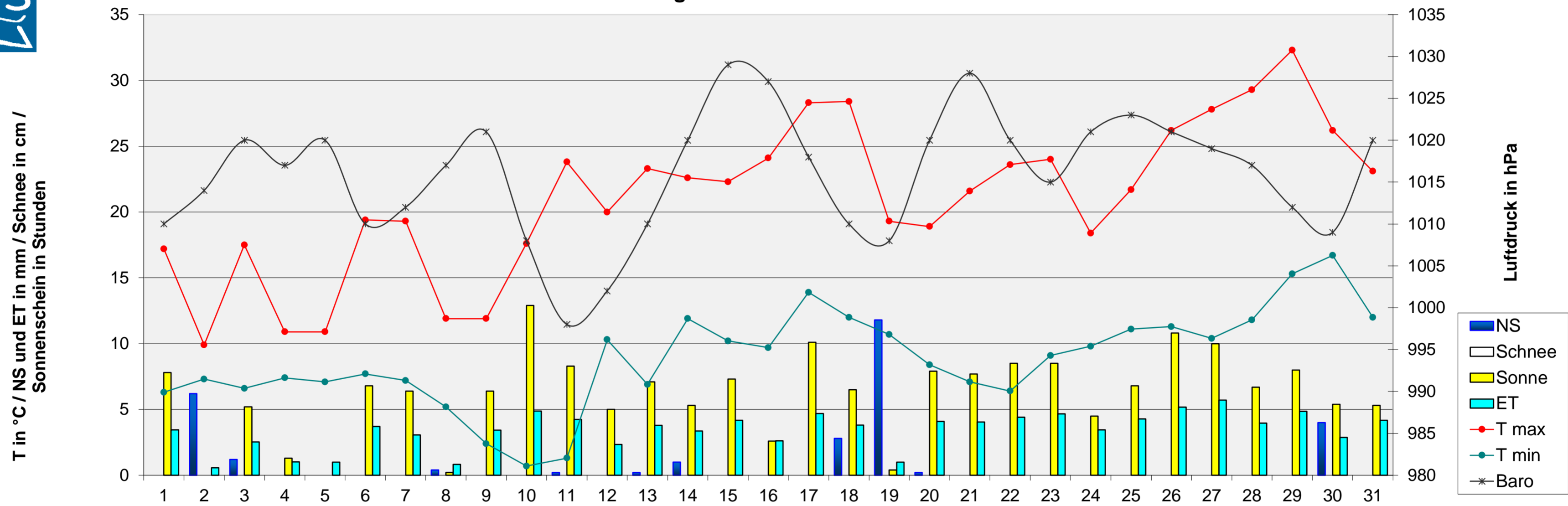


Monatsanalyse Mai 2017

Einheit	Datum	1	2	3	4	5	6	7	8	9	10	11	12	13	14	15	16	17	18	19	20	21	22	23	24	25	26	27	28	29	30	31	
T max	°C	17,2	9,9	17,5	10,9	10,9	19,4	19,3	11,9	11,9	17,6	23,8	20,0	23,3	22,6	22,3	24,1	28,3	28,4	19,3	18,9	21,6	23,6	24,0	18,4	21,7	26,2	27,8	29,3	32,3	26,2	23,1	
T min	°C	6,3	7,3	6,6	7,4	7,1	7,7	7,2	5,2	2,4	0,7	1,3	10,3	6,9	11,9	10,2	9,7	13,9	12,0	10,7	8,4	7,1	6,4	9,1	9,8	11,1	11,3	10,4	11,8	15,3	16,7	12,0	
T mittel	°C	11,6	8,4	11,3	8,8	8,4	12,3	13,5	8,8	7,4	9,2	12,9	15,3	15,4	15,9	15,7	16,9	20,8	19,1	15,1	13,6	14,3	15,4	16,8	14,3	15,9	18,8	20,1	21,0	23,1	20,6	17,2	
T min 5 cm	°C	4,4	7,2	5,6	7,2	5,6	6,7	5,0	2,8	1,7	0,6	1,1	8,3	5,6	10,0	8,9	8,3	12,8	10,0	6,1	7,2	6,1	5,6	8,3	8,9	10,0	9,4	10,0	13,9	14,4	10,6		
T Boden 20 cm	°C	8,9	9,4	9,6	9,9	9,6	10,4	11,4	11,3	10,5	10,6	11,0	12,2	12,6	13,5	14,3	14,5	15,6	16,1	15,7	14,4	14,8	14,8	15,1	15,1	15,3	16,3	16,9	17,3	18,2	18,5	17,8	
NS	mm	0,0	6,2	1,2	0,0	0,0	0,0	0,0	0,4	0,0	0,0	0,2	0,0	0,2	1,0	0,0	0,0	0,0	2,8	11,8	0,2	0,0	0,0	0,0	0,0	0,0	0,0	0,0	0,0	4,0	0,0		
RI max	mm/h	0,0	4,0	8,2	0,0	0,0	0,0	0,0	0,0	0,0	0,0	0,0	0,0	0,0	8,6	0,0	0,0	0,0	73,4	303,2	0,0	0,0	0,0	0,0	0,0	0,0	0,0	0,0	0,0	151,6	0,0		
Verdunstung	mm	3,4	6,6	2,5	1,8	1,8	3,7	3,1	8,8	3,4	4,3	2,3	3,8	3,4	4,2	3,8	4,7	3,8	1,9	4,1	4,1	4,4	4,7	3,5	4,3	5,2	5,7	4,8	4,9	2,3	4,2		
Bodenfeuchte	cb	38	38	39	39	38	37	37	37	37	37	38	38	38	37	37	38	37	37	37	38	37	37	37	37	37	37	37	37	37	37	38	
Baro	hPa	1010	1014	1020	1017	1020	1010	1012	1017	1021	1008	998	1002	1010	1020	1029	1027	1018	1010	1008	1020	1028	1020	1015	1021	1023	1021	1019	1017	1012	1009	1020	
LF max	% rel.	89	97	97	95	97	97	98	94	95	94	96	94	99	97	97	94	94	97	99	98	96	97	96	88	92	95	97	94	98	93	90	
LF min	% rel.	50	83	61	86	84	58	58	74	45	43	44	69	55	44	43	50	45	49	80	53	41	44	46	53	56	45	41	48	36	64	57	
Taupunkt max	°C	9,0	8,1	11,6	9,0	8,7	11,7	13,7	10,0	4,1	6,5	14,3	15,1	16,2	15,5	12,0	15,6	18,1	18,2	16,7	12,5	11,7	13,1	15,6	11,0	14,0	16,2	17,3	20,1	21,9	20,3	15,4	
Taupunkt min	°C	2,9	6,3	6,0	6,6	6,2	7,1	6,6	2,7	-0,5	-0,6	0,4	9,3	6,4	9,2	8,1	8,1	12,7	10,8	10,0	7,8	6,2	5,5	6,3	6,1	9,6	10,0	9,7	10,5	14,5	15,0	9,7	
Sonne	Stunden	7,8	0,0	5,2	1,3	0,0	6,8	6,4	0,2	6,4	12,9	6,3	5,0	7,1	5,3	7,3	2,8	10,1	6,5	0,4	7,9	7,7	8,5	8,5	4,5	6,8	10,8	6,7	8,0	5,4	5,3		
Wind max	km/h	37,0	27,4	27,4	27,4	16,1	29,0	20,9	29,0	25,7	33,8	24,1	22,5	29,0	48,3	16,1	19,3	27,4	61,2	38,6	32,2	14,5	25,7	40,2	32,2	27,4	20,9	29,0	38,6	27,4	46,7	35,4	
Wind mittel	km/h	8,2	4,6	4,7	9,0	2,6	4,1	2,7	5,2	3,3	4,2	2,5	2,3	4,0	2,9	2,1	1,6	3,7	2,8	5,0	7,0	1,7	2,7	7,4	7,3	4,5	3,0	4,2	1,8	2,5	5,4	8,0	
dom. WR		O	N	N	N	N	O	N	N	N	W	S	W	W	W	O	S	S	S	W	W	N	S	W	W	N	N	S	S	W	W	W	
Schneehöhe	cm																																



Meteogramm Mai 2017



Allgemeine Messwerte	max		min		DS / Summe 2017		langjähriger Mittelwert	Abw vom Mittelwert	% des Solls	DS / Summe 2016		Abweichung vom Vorjahr
	max	min	max	min	2017	2016				2016	2016	
T max in °C	32,3	9,9	21,0	14,8	12,6	2,2	20,2	14,2	0,6			
T min in °C	16,7	0,7	8,8				8,2					
Boden-T 20cm Tiefe in °C	18,5	8,9	13,6									
Bodenfeuchte in cb	39	37	37,5									
Luftdruck in hPa	1029	998	1016,0	1015,0	1,0		1012,9	3,1				
Niederschlag in mm	11,8	0,0	28,0	59,6	-31,6	47	17,6	10,4				
Verdunstung in mm	5,7	9,6	188,1	71	32,1	143	128,2	-22,1				
Sonne in h	12,9	0,0	189,7	190,8	-1,1	99	238,0	-48,3				
rel. Luftfeuchtigkeit in %	99	36	75,1	70	5		74	1,0				
Taupunkt in °C	21,9	-0,6	10,5	10,5	0,0		9,6	0,9				
max. Tagesböen in km/h	61	15	30,0				31,8	-1,8				

Niederschlag / LF	2017	MW	Abw.	2016	Abw.
Bilanz NS-Verdunstung in mm	2	-14	16	2	0
Tage mit Gewitter	5	4	1	3	2
Tage mit min 1 cm Schnee	0	0	0	0	0
Tage mit > 0,2 mm NS	7	11	-4	9	-2
Tage mit min 1 mm NS	6	10	-4	5	1
Tage mit > 10 mm NS	1	2	-1	0	1
Tage mit Starkregen (RI >10 mm/h)	3	3	0	3	0
Tage mit Nebel	0	2	-2	0	0

Wind	2017	MW	Abw.	2016	Abw.
windstille Tage (max <12 km/h)	0	1	-1	1	-1
windschwache Tage (max <19km/h)	3	3	0	3	0
Starkwindtage (max >49 km/h)	1	4	-3	2	-1
Tage mit Sturm (max >72 km/h)	0	0	0	0	0
Tage mit Orkan (max >114 km/h)	0	0	0	0	0
Tage mit dom. WR Nord in %	32	30	2	26	6
Tage mit dom. WR Ost in %	10	37	-27	26	-16
Tage mit dom. WR Süd in %	23	10	13	19	3
Tage mit dom. WR West in %	35	27	9	29	6

Abkürzungen:	
Abw	Abweichung
Baro	Luftdruck
°C	Grad Celsius
cb	Zentibar (0-200)
dom.	dominant
DS	Durchschnitt
ET	Verdunstung
ges.	gesamt
h	Stunde
hPa	Hektopaskal
LF	Luftfeuchtigkeit
max	Maximum
min	Minimum
MW	Mittelwert
NS	Niederschlag
RI	Regenintensität
SSD	Sonnenscheindauer
T	Temperatur
WR	Windrichtung

Temperatur	2017	MW	Abw.	2016	Abw.
heiße Tage (>30°)	1	0	1	0	1
Sommertage (>25°)	7	3	4	4	3
Frosttage (<0°)	0	0,5	-0,5	1	-1
Eistage (max <0°)	0	0	0	0	0
Tage mit Bodenfrost	0	2	-2	2	-2

Sonne	2017	MW	Abw.	2016	Abweichung vom Vorjahr
astronomisch mögliche SSD in h	483				
mittlere Bewölkung in %	60,7	60,5	0,2	51	10,0
bedeckte Tage (100% Bewölkung)	2	3	-1	2	0
Tage ohne Sonne in Folge	1	2	-1	2	-1
sonnige Tage (<20 % Bewölkung)	1	4	-3	3	-2