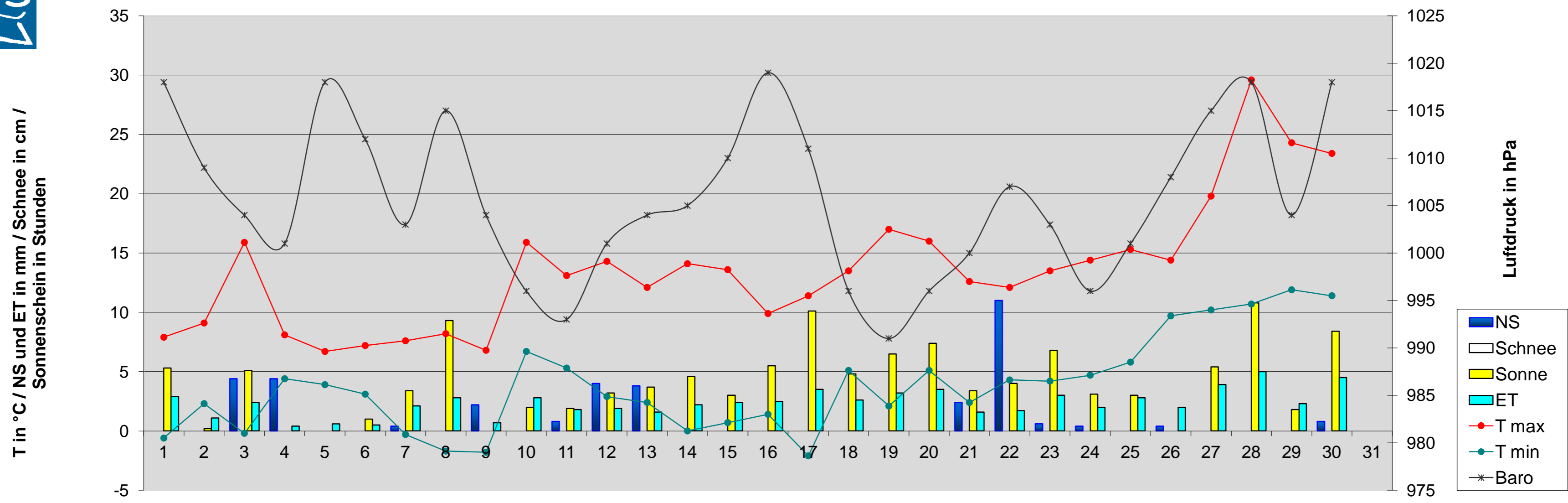


Monatsanalyse April 2012

Einheit	Datum	1	2	3	4	5	6	7	8	9	10	11	12	13	14	15	16	17	18	19	20	21	22	23	24	25	26	27	28	29	30	31
T max	°C	7,9	9,1	15,9	8,1	6,7	7,2	7,6	8,2	6,8	15,9	13,1	14,3	12,1	14,1	13,6	9,9	11,4	13,5	17,0	16,0	12,6	12,1	13,5	14,4	15,3	14,4	19,8	29,6	24,3	23,4	
T min	°C	-0,6	2,3	-0,2	4,4	3,9	3,1	-0,3	-1,7	-1,8	6,7	5,3	2,9	2,4	0,0	0,7	1,4	-2,1	5,1	2,1	5,1	2,4	4,3	4,2	4,7	5,8	9,7	10,2	10,7	11,9	11,4	
T mittel	°C	4,2	6,3	7,8	6,1	5,0	4,2	4,0	2,8	4,3	11,2	9,4	7,6	7,1	6,9	7,2	5,3	5,1	8,7	9,8	9,7	7,4	7,2	8,4	9,4	10,5	12,3	14,5	19,4	17,7	17,0	
T min 5 cm	°C	-3,3	-0,6	-2,2	4,4	3,9	1,1	-2,8	-3,9	-3,9	6,1	3,3	0,0	0,6	-1,7	-1,1	-1,6	-3,9	0,6	-0,6	2,2	0,6	1,7	1,7	3,3	5,6	7,8	8,9	8,9	8,9	9,4	
T Boden 20 cm	°C	6,8	7,2	7,3	7,9	7,5	6,9	6,6	6,2	6,0	7,5	8,8	8,3	8,4	8,3	8,0	8,4	7,8	8,3	8,6	9,4	9,4	8,9	9,0	9,5	10,0	10,3	11,1	12,9	13,8	14,0	
NS	mm	0,0	0,0	4,4	4,4	0,0	0,0	0,4	0,0	2,2	0,0	0,8	4,0	3,8	0,0	0,0	0,0	0,0	0,0	0,0	0,0	2,4	11,0	0,6	0,4	0,0	0,4	0,0	0,0	0,0	0,8	
RI max	mm/h	0,0	0,0	3,8	3,8	0,0	0,0	0,2	0,0	0,4	0,0	1,8	4,8	4,8	0,0	0,0	0,0	0,0	0,0	0,0	0,0	26,4	32,4	6,4	0,2	0,0	0,2	0,0	0,0	0,0	3,2	
Verdunstung	mm	2,9	1,1	2,4	0,4	0,8	0,3	2,1	2,8	0,7	2,8	1,8	1,9	1,8	2,2	2,4	2,3	3,3	2,8	3,2	3,5	1,8	1,7	3,0	2,8	2,8	3,0	3,9	5,8	2,3	4,5	
Bodenfeuchte	cb	39	40	41	40	39	39	39	40	40	39	38	37	36	35	34	34	34	34	34	34	35	34	35	33	32	31	30	30	29	30	30
Baro	hPa	1018	1009	1004	1001	1018	1012	1003	1015	1004	996	993	1001	1004	1005	1010	1019	1011	996	991	996	1000	1007	1003	996	1001	1008	1015	1018	1004	1018	
LF max	% rel.	89	93	98	97	96	90	93	84	98	98	96	96	97	99	97	88	96	83	96	94	93	97	95	96	96	90	87	91	91	96	
LF min	% rel.	56	73	50	86	84	66	47	36	71	62	56	57	57	50	54	49	42	51	47	51	65	72	60	57	55	70	57	26	46	47	
Taupunkt max	°C	2,0	5,0	7,7	6,1	4,8	2,3	2,5	-2,2	6,7	10,6	9,0	8,0	6,1	7,8	6,7	3,9	2,8	6,8	8,3	8,7	8,3	8,8	7,8	8,9	8,7	10,2	12,5	16,7	17,0	15,2	
Taupunkt min	°C	-2,8	1,1	-0,8	3,9	2,3	0,8	-5,5	-6,7	-4,4	6,7	3,3	1,8	1,7	-0,6	0,0	-2,2	-2,8	-0,9	0,6	4,0	1,7	3,5	3,3	3,9	5,2	7,0	7,5	8,0	10,1	7,5	
Sonne	Stunden	5,3	0,2	5,1	0,0	0,0	1,0	3,4	9,3	0,0	2,0	1,9	3,2	3,7	4,6	3,0	5,5	10,1	4,8	6,5	7,4	3,4	4,0	6,8	3,1	3,0	0,0	5,4	10,8	1,8	6,4	
Wind max	km/h	54,7	53,1	16,1	24,1	25,7	19,3	45,1	25,7	50,0	56,3	35,4	35,4	24,1	17,7	33,8	37,0	38,6	32,2	40,2	46,7	74,0	48,3	40,2	43,5	41,8	54,7	43,5	27,4	40,2	33,8	
Wind mittel	km/h	14,0	11,1	1,9	6,8	7,4	3,1	10,1	3,9	13,0	16,9	7,7	3,9	3,7	1,6	7,9	9,5	7,1	7,7	6,9	8,2	8,9	7,9	8,5	6,1	12,1	16,7	11,6	4,2	5,0	5,5	
dom. WR		W	W	N	N	N	W	N	W	S	S	W	W	W	W	N	N	S	S	S	S	S	S	S	S	S	S	N	N	N		
Schneehöhe	cm																															



Meteogramm April 2012



Allgemeine Messwerte	max		min		DS / Summe 2012		langjähriger Mittelwert	Abw vom Mittelwert	% des Solls	DS / Summe 2011		Abweichung vom Vorjahr
	max	min	max	min	2012	2011						
T max in °C	29,6	6,7	13,6	8,6	8,0	0,6	18,7	11,9	-3,3			
T min in °C	11,9	-2,1	3,8				5,1					
Boden-T 20cm Tiefe in °C	14	6	8,8									
Bodenfeuchte in cb	41	29	35,4									
Luftdruck in hPa	1019	991	1005,9	1014,7	-8,8		1018,4	-12,5				
Niederschlag in mm	11,0	0,0	35,6	48,5	-12,9	73	27,2	8,4				
Verdunstung in mm	5,8	0,4	70,3	95	19,3	128	101,2	-30,9				
Sonne in h	10,8	0,0	123,7	143,6	-19,9	86	235,3	-111,6				
rel. Luftfeuchtigkeit in %	99	26	75,2	71	4		69	5,7				
Taupunkt in °C	17	-6,7	4,7	6,0	-1,3		6,5	-1,7				
max. Tagesböen in km/h	74	16	38,6				32,8	5,8				

Temperatur	2012	MW	Abw.	2011	Abw.
heiße Tage (>30°)	0	0	0	0	0
Sommertage (>25°)	1	0,5	0,5	0	1
Frosttage (<0°)	7	4	3	2	5
Eistage (max <0°)	0	0	0	0	0
Tage mit Bodenfrost	12	8	4	4	8

Sonne	2012	MW	Abw.	2011	Abweichung vom Vorjahr
astronomisch mögliche SSD in h	416				
mittlere Bewölkung in %	70,3	65,5	4,8	43	26,8
bedeckte Tage (100% Bewölkung)	4	5	-1	0	4
Tage ohne Sonne in Folge	2	2	0	0	2
sonnige Tage (<20% Bewölkung)	0	2	-2	9	-9

Niederschlag / LF	2012	MW	Abw.	2011	Abw.
Bilanz NS-Verdunstung in mm	-35	-7	-28	-74	39
Tage mit Gewitter	2	2	1	3	-1
Tage mit min 1 cm Schnee	0	1	-1	0	0
Tage mit > 0,2 mm NS	13	11	2	6	7
Tage mit min 1 mm NS	7	10	-3	6	1
Tage mit > 10 mm NS	1	1	0	0	1
Tage mit Starkregen (RI >10 mm/h)	2	2	0	3	-1
Tage mit Nebel	0	2	-2	3	-3

Wind	2012	MW	Abw.	2011	Abw.
windstille Tage (max <12 km/h)	0	1	-1	1	-1
windschwache Tage (max <19 km/h)	2	3	-1	5	-3
Starkwindtage (max >49 km/h)	6	6	0	4	2
Tage mit Sturm (max >72 km/h)	1	1	0	0	1
Tage mit Orkan (max >114 km/h)	0	0	0	0	0
Tage mit dom. WR Nord in %	30	23	7	47	-17
Tage mit dom. WR Ost in %	0	30	-30	13	-13
Tage mit dom. WR Süd in %	43	17	27	13	30
Tage mit dom. WR West in %	27	30	-3	27	0

Abkürzungen:	
Abw	Abweichung
Baro	Luftdruck
°C	Grad Celsius
cb	Zentibar (0-200)
dom.	dominant
DS	Durchschnitt
ET	Verdunstung
ges.	gesamt
h	Stunde
hPa	Hektopascal
LF	Luftfeuchtigkeit
max	Maximum
min	Minimum
MW	Mittelwert
NS	Niederschlag
RI	Regenintensität
SSD	Sonnenscheindauer
T	Temperatur
WR	Windrichtung