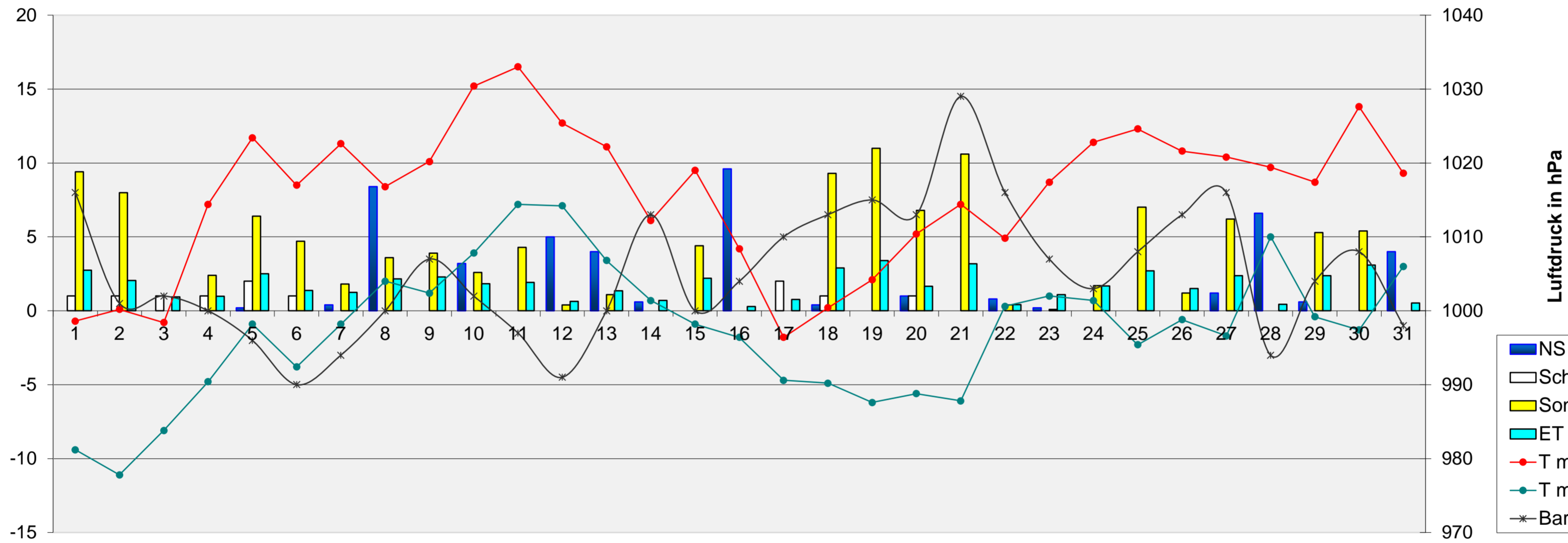


Monatsanalyse März 2018

Einheit	Datum	1	2	3	4	5	6	7	8	9	10	11	12	13	14	15	16	17	18	19	20	21	22	23	24	25	26	27	28	29	30	31
T max	°C	-0,7	0,1	-0,8	7,2	11,7	8,5	11,3	8,4	10,1	15,2	16,5	12,7	11,1	6,1	9,5	4,2	-1,8	0,2	2,1	5,2	7,2	4,9	8,7	11,4	12,3	10,8	10,4	9,7	8,7	13,8	9,3
T min	°C	-9,4	-11,1	-8,1	-4,8	-0,9	-3,8	-0,9	2,0	1,2	3,9	7,2	7,1	3,4	0,7	-0,9	-1,8	-4,7	-4,9	-6,2	-5,6	-6,1	0,3	1,0	0,7	-2,3	-0,6	-1,7	5,0	-0,4	-1,3	3,0
T mittel	°C	-6,0	-5,9	-4,4	-0,1	5,0	1,8	3,5	5,1	4,7	9,1	11,9	9,1	7,4	4,0	4,2	1,3	-3,5	-2,5	-2,3	-0,1	0,5	2,6	4,8	6,1	4,8	5,4	3,7	6,7	4,7	6,1	5,3
T min 5 cm	°C	-10,0	-10,6	-8,9	-5,0	-3,3	-4,4	-2,2	-1,1	-1,7	1,7	1,7	3,3	2,8	-2,2	-3,9	-2,2	-4,4	-5,0	-7,2	-7,8	-7,2	-1,7	-1,7	-2,2	-3,9	-3,3	-3,3	4,4	-2,8	-3,3	2,8
T Boden 20 cm	°C	-4,7	-4,7	-3,8	0,0	3,5	1,1	3,1	4,3	4,0	8,4	10,3	7,7	7,2	4,0	4,0	1,0	-3,0	-1,5	-1,2	-0,9	1,4	2,0	5,1	6,4	5,5	5,3	5,8	6,6	5,2	6,7	5,2
NS	mm	0,0	0,0	0,0	0,0	0,2	0,0	0,4	8,4	0,0	3,2	0,0	5,0	4,0	0,6	0,0	9,6	0,0	0,4	0,0	1,0	0,0	0,8	0,2	0,0	0,0	0,0	1,2	6,6	0,6	0,0	4,0
RI max	mm/h	0,0	0,0	0,0	0,0	0,0	0,0	2,4	26,2	0,0	1,2	0,0	1,4	2,0	1,2	0,0	1,6	0,0	0,0	0,0	1,0	0,0	0,8	0,0	0,0	0,0	1,0	5,6	3,2	0,0	1,8	
Verdunstung	mm	2,8	2,1	1,0	1,8	2,5	1,4	1,3	2,2	2,3	1,8	1,9	0,8	1,4	0,7	2,2	0,3	0,8	2,9	3,4	1,7	3,2	0,4	1,1	1,7	2,7	1,5	2,2	0,4	2,4	3,1	0,8
Bodenfeuchte	cb	48	50	88	89	55	53	52	24	25	22	21	18	18	18	19	18	19	21	22	23	23	22	22	22	23	26	28	20	19	20	19
Baro	hPa	1016	1001	1002	1000	996	990	994	1000	1007	1002	997	991	1000	1013	1000	1004	1010	1013	1015	1013	1029	1016	1007	1003	1008	1013	1016	994	1004	1008	998
LF max	% rel.	74	85	83	92	95	97	96	95	94	99	98	98	95	94	95	98	95	73	80	95	94	97	98	96	96	94	97	98	94	98	96
LF min	% rel.	42	48	55	75	65	70	66	75	69	74	72	84	84	74	70	86	73	48	41	53	45	84	82	53	52	56	55	86	67	52	68
Taupunkt max	°C	-11,0	-9,0	-6,1	3,2	6,4	3,9	6,5	4,8	5,3	11,2	12,6	10,5	9,3	3,2	4,7	2,3	-2,8	-7,5	-6,6	-0,2	-0,7	4,2	6,2	5,8	4,5	5,0	4,8	7,7	6,2	5,7	5,2
Taupunkt min	°C	-13,3	-13,4	-11,9	-7,0	-1,9	-4,3	-1,7	1,0	0,2	3,0	6,5	6,2	2,6	-1,0	-1,9	-2,9	-7,5	-11,6	-11,9	-8,5	-7,1	-1,8	0,6	-1,0	-3,0	-1,6	-2,2	3,9	-1,4	-2,0	1,7
Sonne	Stunden	9,4	8,0	0,0	2,4	6,4	4,7	1,8	3,6	3,8	2,6	4,3	0,4	1,1	0,0	4,4	0,0	0,0	9,3	11,0	6,8	10,6	0,4	0,1	1,7	7,0	1,2	6,2	0,0	5,3	5,4	0,0
Wind max	km/h	38,6	33,8	29,0	22,5	27,4	11,3	33,8	45,1	37,0	37,0	25,7	33,8	38,6	22,5	43,5	37,0	45,1	48,3	32,2	45,1	32,2	35,4	20,9	25,7	19,3	25,7	30,6	70,8	57,9	33,8	32,2
Wind mittel	km/h	11,8	7,1	8,9	3,6	5,3	1,5	4,8	14,6	9,9	6,8	4,3	7,1	11,7	4,9	9,3	6,8	11,8	15,8	8,7	7,2	6,6	9,5	3,9	3,1	2,7	4,0	3,2	6,5	12,2	5,2	5,1
dom. WR		O	O	O	O	S	N	W	S	W	S	S	W	W	W	O	N	O	N	N	W	S	W	O	N	N	S	S	W	O	N	
Schneehöhe	cm	1	1	1	1	2	1											2	1													



Meteoogramm März 2018



Allgemeine Messwerte	max	min	DS / Summe 2018	langjähriger Mittelwert	Abw vom Mittelwert	% des Solls	DS / Summe 2017	Abweichung vom Vorjahr	
	T max in °C	16,5	-1,8	7,9	3,0		4,1	-1,1	13,0
T min in °C	7,2	-11,1	-1,3				2,8		
Boden-T 20cm Tiefe in °C	10,3	-4,7	3,0						
Bodenfeuchte in cb	89	18	30,5						
Luftdruck in hPa	1029	990	1005,2	1015,1	-9,9		1015,7	-10,5	
Niederschlag in mm	9,6	0,0	46,2	46,7	-0,5	99	48,8	-2,6	
Verdunstung in mm	3,4	0,3	53,3	43	10,3	124	70,7	-17,4	
Sonne in h	11,0	0,0	118,0	104,8	13,2	113	135	-17	
rel. Luftfeuchtigkeit in %	99	41	79,2	76	3		77	1,9	
Taupunkt in °C	12,6	-13,4	0,0	2,5	-2,5		4,3	-4,2	
max. Tagesböen in km/h	71	11	34,6				38,7	-4,1	

Niederschlag / LF	2018	MW	Abw.	2017	Abw.
Bilanz NS-Verdunstung in mm	-7	4	-11	-22	15
Tage mit Gewitter	0	1	-1	0	0
Tage mit min 1 cm Schnee	9	4	5	0	9
Tage mit > 0,2 mm NS	14	13	1	10	4
Tage mit min 1 mm NS	9	11	-2	8	1
Tage mit > 10 mm NS	0	1	-1	0	0
Tage mit Starkregen (RI >10 mm/h)	1	1	0	4	-3
Tage mit Nebel	0	3	-3	0	0

Abkürzungen:	
Abw	Abweichung
Baro	Luftdruck
°C	Grad Celsius
cb	Zentibar (0-200)
dom.	dominant
DS	Durchschnitt
ET	Verdunstung
ges.	gesamt
h	Stunde
hPa	Hektopaskal
LF	Luftfeuchtigkeit
max	Maximum
min	Minimum
MW	Mittelwert
NS	Niederschlag
RI	Regenintensität
SSD	Sonnenscheindauer
T	Temperatur
WR	Windrichtung

Temperatur	2018	MW	Abw.	2017	Abw.
heiße Tage (>30°)	0	0	0	0	0
Sommertage (>25°)	0	0	0	0	0
Frosttage (<0°)	19	12	7	6	13
Eistage (max <0°)	3	1	2	0	3
Tage mit Bodenfrost	25	17	8	18	7

Sonne	2018	MW	Abw.	2017	Abweichung vom Vorjahr
astronomisch mögliche SSD in h	367				
mittlere Bewölkung in %	67,8	71,4	-3,6	63	4,7
bedeckte Tage (100% Bewölkung)	6	7	-1	3	3
Tage ohne Sonne in Folge	2	2	0	2	0
sonnige Tage (<20% Bewölkung)	2	2	0	7	-5

Wind	2018	MW	Abw.	2017	Abw.
windstille Tage (max <12 km/h)	1	1	0	0	1
windschwache Tage (max <19 km/h)	1	4	-3	1	0
Starkwindtage (max >49 km/h)	2	7	-5	9	-7
Tage mit Sturm (max >72 km/h)	0	0	0	1	-1
Tage mit Orkan (max >114 km/h)	0	0	0	0	0
Tage mit dom. WR Nord in %	23	19	3	10	13
Tage mit dom. WR Ost in %	29	29	0	16	13
Tage mit dom. WR Süd in %	23	10	13	16	6
Tage mit dom. WR West in %	26	42	-16	58	-32