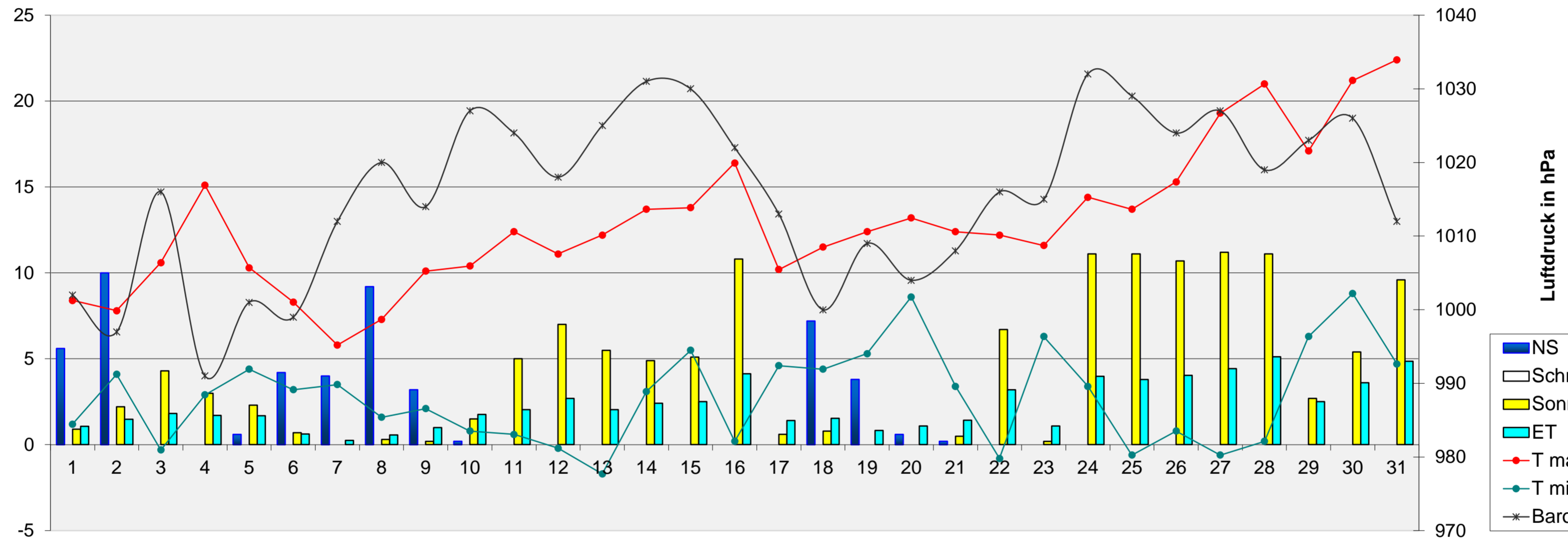


Monatsanalyse März 2017

Einheit	Datum	1	2	3	4	5	6	7	8	9	10	11	12	13	14	15	16	17	18	19	20	21	22	23	24	25	26	27	28	29	30	31	
T max	°C	8,4	7,8	10,6	15,1	10,3	8,3	5,8	7,3	10,1	10,4	12,4	11,1	12,2	13,7	13,8	16,4	10,2	11,5	12,4	13,2	12,4	12,2	11,6	14,4	13,7	15,3	19,3	21,0	17,1	21,2	22,4	
T min	°C	1,2	4,1	-0,3	2,9	4,4	3,2	3,5	1,6	2,1	0,8	0,6	-0,2	-1,7	3,1	5,5	0,2	4,6	4,4	5,3	8,6	3,4	-0,8	6,3	3,4	-0,6	0,8	-0,6	0,2	6,3	8,8	4,7	
T mittel	°C	4,6	5,8	5,0	8,3	7,1	5,4	4,4	4,5	6,7	6,1	5,2	4,5	4,7	8,0	9,5	7,7	7,5	7,7	9,1	10,6	8,9	5,9	8,3	8,2	6,3	7,7	8,4	10,8	12,0	14,3	13,5	
T min 5 cm	°C	0,0	1,7	-2,8	-0,6	1,7	2,2	2,8	0,0	0,0	-1,1	-1,7	-2,8	-3,9	0,0	2,8	-2,2	0,0	3,3	3,9	7,8	1,1	-2,2	5,0	0,0	-2,2	-1,7	-2,8	-2,2	2,8	5,0	2,2	
T Boden 20 cm	°C	4,7	4,6	4,3	4,4	5,2	5,3	5,3	5,0	5,1	5,5	5,2	4,8	4,4	5,0	6,0	6,0	5,9	6,1	6,6	7,4	7,6	6,8	7,3	7,6	7,1	6,9	6,9	7,2	7,8	8,9	9,3	
NS	mm	5,6	10,0	0,0	0,0	0,6	4,2	4,0	9,2	3,2	0,2	0,0	0,0	0,0	0,0	0,0	0,0	0,0	7,2	3,8	0,6	0,2	0,0	0,0	0,0	0,0	0,0	0,0	0,0	0,0	0,0	0,0	
RI max	mm/h	5,2	15,6	0,0	0,0	0,0	15,4	11,4	5,4	10,4	0,0	0,0	0,0	0,0	0,0	0,0	0,0	0,0	4,0	1,8	0,0	0,0	0,0	0,0	0,0	0,0	0,0	0,0	0,0	0,0	0,0	0,0	
Verdunstung	mm	1,1	1,5	1,8	1,7	1,7	0,8	0,3	0,0	1,0	1,8	2,1	2,7	2,1	2,4	2,5	4,1	1,4	1,5	0,8	1,1	1,4	3,2	1,1	4,0	3,8	4,0	4,4	5,1	2,5	3,8	4,3	
Bodenfeuchte	cb	26	23	25	28	29	27	25	23	23	25	27	28	30	32	33	35	37	27	24	25	25	26	28	30	32	35	38	41	42	43	43	
Baro	hPa	1002	997	1016	991	1001	999	1012	1020	1014	1027	1024	1018	1025	1031	1030	1022	1013	1000	1009	1004	1008	1016	1015	1032	1029	1024	1027	1019	1023	1026	1012	
LF max	% rel.	97	98	97	91	93	97	97	98	98	94	97	96	96	96	93	97	90	96	98	96	92	95	93	94	96	97	95	95	92	91	98	
LF min	% rel.	74	67	60	56	73	78	91	78	79	61	56	57	53	63	54	39	57	75	73	73	60	49	75	52	33	36	32	40	58	53	35	
Taupunkt max	°C	6,0	6,2	4,7	8,0	6,9	5,2	4,6	5,2	9,4	5,0	5,2	4,3	4,8	7,7	7,9	6,9	7,2	9,5	10,8	9,9	8,8	4,2	7,5	5,8	5,1	6,2	5,6	9,5	10,2	12,7	12,7	
Taupunkt min	°C	0,4	0,9	-0,9	0,6	3,1	2,6	2,9	1,0	1,4	-0,3	-0,2	-1,1	-2,5	2,1	3,5	-0,6	-0,1	2,2	3,9	6,9	0,8	-1,8	3,5	1,2	-2,6	-0,4	-1,5	-0,8	4,5	7,2	4,2	
Sonne	Stunden	6,8	2,2	4,3	3,0	2,3	0,7	0,0	0,3	0,2	1,5	5,0	7,0	5,5	4,9	5,1	10,6	0,6	0,8	0,0	0,0	0,5	6,7	0,2	11,1	11,1	10,7	11,2	11,1	2,7	5,4	9,6	
Wind max	km/h	41,8	78,9	27,4	54,7	48,3	22,5	25,7	41,8	61,2	43,5	20,9	33,8	19,3	35,4	38,6	22,5	53,1	66,0	54,7	40,2	61,2	30,6	20,9	30,6	25,7	22,5	12,9	32,2	49,9	30,6	51,5	
Wind mittel	km/h	12,8	17,5	4,7	4,9	12,6	3,7	3,0	10,5	10,5	7,1	1,7	5,1	2,8	5,9	7,0	3,3	11,2	14,6	12,3	15,2	10,7	5,4	4,7	4,6	3,2	3,4	2,0	4,9	11,6	5,1	7,4	
dom. WR		W	W	S	S	S	W	N	S	W	W	O	O	S	W	W	W	W	W	W	W	W	O	O	N	N	O	W	W	W	W	W	
Schneehöhe	cm																																



Meteogramm März 2017



Allgemeine Messwerte	max		min		DS / Summe 2017		langjähriger Mittelwert	Abw vom Mittelwert	% des Solls	DS / Summe 2016		Abweichung vom Vorjahr
	max	min	max	min	DS	Summe				DS	Summe	
T max in °C	22,4	5,8	13,0	7,6	4,1	3,5	8,2	4,6	3,0			
T min in °C	8,8	-1,7	2,8	4,1	3,5	1,1	4,6	3,0				
Boden-T 20cm Tiefe in °C	9,3	4,3	6,1	1015,7	1015,1	0,6	1014,3	1,4				
Bodenfeuchte in cb	43	23	30,2	104,8	46,7	2,1	28,2	20,6				
Luftdruck in hPa	1032	991	1015,7	104,8	46,7	2,1	28,2	20,6				
Niederschlag in mm	10,0	0,0	48,8	104	28,2	20,6						
Verdunstung in mm	8,1	0,3	78,7	43	27,7	16,4	41,3	29,4				
Sonne in h	11,2	0,0	135,4	104,8	30,6	12,9	82	54				
rel. Luftfeuchtigkeit in %	98	32	77,3	76	1	83	-5,5					
Taupunkt in °C	12,7	-2,6	4,3	2,5	1,8	2,1	2,2					
max. Tagesböen in km/h	79	13	38,7	31,1	7,5							

Niederschlag / LF	2017	MW	Abw.	2016	Abw.
Bilanz NS-Verdunstung in mm	-22	4	-26	-13	-9
Tage mit Gewitter	0	1	-1	0	0
Tage mit min 1 cm Schnee	0	4	-4	0	0
Tage mit > 0,2 mm NS	10	13	-3	13	-3
Tage mit min 1 mm NS	8	11	-3	12	-4
Tage mit > 10 mm NS	0	1	-1	0	0
Tage mit Starkregen (RI >10 mm/h)	4	1	3	1	3
Tage mit Nebel	0	3	-3	0	0

Wind	2017	MW	Abw.	2016	Abw.
windstille Tage (max <12 km/h)	0	1	-1	1	-1
windschwache Tage (max <19 km/h)	1	4	-3	5	-4
Starkwindtage (max >49 km/h)	9	7	2	3	6
Tage mit Sturm (max >72 km/h)	1	0	1	0	1
Tage mit Orkan (max >114 km/h)	0	0	0	0	0
Tage mit dom. WR Nord in %	10	19	-10	29	-19
Tage mit dom. WR Ost in %	16	29	-13	6	10
Tage mit dom. WR Süd in %	16	10	6	29	-13
Tage mit dom. WR West in %	58	42	16	35	23

Abkürzungen:	
Abw	Abweichung
Baro	Luftdruck
°C	Grad Celsius
cb	Zentibar (0-200)
dom.	dominant
DS	Durchschnitt
ET	Verdunstung
ges.	gesamt
h	Stunde
hPa	Hektopascal
LF	Luftfeuchtigkeit
max	Maximum
min	Minimum
MW	Mittelwert
NS	Niederschlag
RI	Regenintensität
SSD	Sonnenscheindauer
T	Temperatur
WR	Windrichtung

Temperatur	2017	MW	Abw.	2016	Abw.
heiße Tage (>30°)	0	0	0	0	0
Sommertage (>25°)	0	0	0	0	0
Frosttage (<0°)	6	12	-6	10	-4
Eistage (max <0°)	0	1	-1	0	0
Tage mit Bodenfrost	18	17	1	18	0

Sonne	2017	MW	Abw.	2016	Abweichung vom Vorjahr
astronomisch mögliche SSD in h	367				
mittlere Bewölkung in %	63,1	71,4	-8,3	78	-14,6
bedeckte Tage (100% Bewölkung)	3	7	-4	6	-3
Tage ohne Sonne in Folge	2	2	0	2	0
sonnige Tage (<20% Bewölkung)	7	2	5	3	4