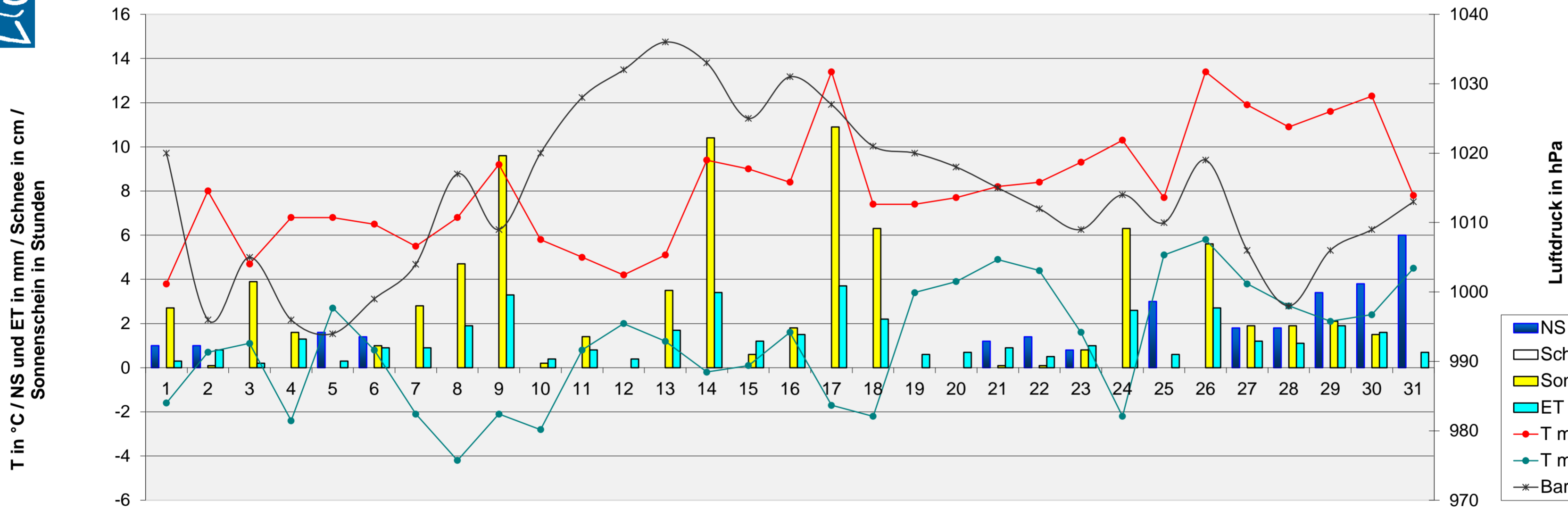


Monatsanalyse März 2016

Einheit	Datum	1	2	3	4	5	6	7	8	9	10	11	12	13	14	15	16	17	18	19	20	21	22	23	24	25	26	27	28	29	30	31	
T max	°C	3,8	8,0	4,7	6,8	6,8	6,5	5,5	6,8	9,2	5,8	5,0	4,2	5,1	9,4	9,0	8,4	13,4	7,4	7,4	7,7	8,2	8,4	9,3	10,3	7,7	13,4	11,9	10,9	11,6	12,3	7,8	
T min	°C	-1,6	0,7	1,1	-2,4	2,7	0,8	-2,1	-4,2	-2,1	-2,8	0,8	2,0	1,2	-0,2	0,1	1,6	-1,7	-2,2	3,4	3,9	4,9	4,4	1,6	-2,2	5,1	5,8	3,8	2,8	2,1	2,4	4,5	
T mittel	°C	0,9	3,9	2,8	2,8	4,8	3,5	1,6	0,6	2,8	2,0	3,1	2,7	2,6	3,8	4,2	4,7	5,2	2,9	5,1	5,6	6,3	5,7	5,9	4,2	6,2	8,8	7,7	7,1	6,7	7,8	6,2	
T min 5 cm	°C	-2,8	-2,2	-2,2	-5,0	1,1	-0,6	-4,4	-5,5	-5,0	-5,0	-2,2	1,7	1,1	-2,2	-2,2	-1,6	-4,4	-4,4	3,3	3,3	3,9	3,3	0,0	-2,2	3,9	2,8	1,7	1,1	0,0	0,6	3,9	
T Boden 20 cm	°C	2,5	3,2	3,8	3,0	3,7	4,1	4,2	3,2	3,3	3,1	3,6	3,9	3,8	3,9	4,1	4,1	4,1	4,0	4,6	5,3	5,4	5,7	5,8	5,6	5,8	6,5	6,4	6,3	6,4	6,6	7,0	
NS	mm	1,0	1,0	0,0	0,0	1,6	1,4	0,0	0,0	0,0	0,0	0,0	0,0	0,0	0,0	0,0	0,0	0,0	0,0	0,0	0,0	1,2	1,4	0,8	0,0	3,0	0,0	1,8	1,8	3,4	3,8	6,0	
RI max	mm/h	0,8	16,8	0,0	0,0	1,4	3,4	0,0	0,0	0,0	0,0	0,0	0,0	0,0	0,0	0,0	0,0	0,0	0,0	0,0	1,8	2,2	1,6	0,0	1,0	0,0	3,2	4,8	6,0	2,8	2,2		
Verdunstung	mm	0,3	0,8	0,2	1,3	0,3	0,8	0,3	1,3	3,3	0,4	0,3	0,4	1,7	3,4	1,2	1,5	3,7	2,2	0,3	0,7	0,8	0,5	1,0	2,8	0,8	2,7	1,2	1,1	1,8	1,8	0,7	
Bodenfeuchte	cb	34	31	30	31	29	28	26	28	29	31	32	33	35	37	38	39	41	42	42	42	42	42	38	36	33	29	27	25	21	17	16	
Baro	hPa	1020	996	1005	996	994	999	1004	1017	1009	1020	1028	1032	1036	1033	1025	1031	1027	1021	1020	1018	1015	1012	1009	1014	1010	1019	1006	998	1006	1009	1013	
LF max	% rel.	94	93	92	97	97	96	97	97	95	95	96	91	91	85	96	84	93	96	96	93	94	97	98	97	97	97	95	95	96	98	95	
LF min	% rel.	66	82	80	66	90	71	69	67	54	80	81	79	76	50	63	57	50	77	76	80	76	77	69	59	90	67	71	68	62	64	81	
Taupunkt max	°C	1,0	5,8	1,8	2,7	5,6	2,8	2,2	3,2	3,0	3,3	2,7	1,4	2,0	1,2	4,4	1,2	4,3	4,2	4,2	5,2	6,2	5,8	6,5	5,0	6,3	8,2	9,0	7,3	7,0	7,8	6,1	
Taupunkt min	°C	-3,3	-0,7	-0,9	-3,2	1,7	0,0	-2,8	-4,7	-2,9	-3,9	0,2	-0,7	-1,4	-2,9	-1,5	-1,1	-3,1	-2,9	1,9	2,0	3,6	2,9	-0,4	-2,8	4,1	4,1	2,6	1,8	1,2	1,8	3,3	
Sonne	Stunden	2,7	0,1	3,9	1,6	0,0	1,0	2,8	4,7	8,6	0,2	1,4	0,0	3,5	10,4	0,6	1,6	10,8	6,3	0,0	0,0	0,1	0,1	0,8	6,3	0,0	5,6	1,9	1,8	2,1	1,5	0,0	
Wind max	km/h	9,0	62,8	12,9	43,5	17,7	29,0	17,7	22,5	33,8	24,1	25,7	25,7	27,4	19,3	30,6	35,4	16,1	29,0	22,5	33,8	37,0	38,6	29,0	35,4	32,2	30,6	43,5	54,7	66,0	33,8	25,7	
Wind mittel	km/h	40,2	15,1	5,3	7,9	2,6	4,7	4,2	4,3	8,4	4,2	5,5	5,6	8,5	4,7	6,4	7,4	3,5	5,8	4,7	9,7	10,8	7,1	5,1	6,6	9,5	9,0	9,0	13,0	13,4	8,7	4,8	
dom. WR		S	S	W	O	S	W	S	W	S	N	N	N	N	N	N	O	N	W	W	W	W	W	N	W	S	S	S	S	W	W	N	
Schneehöhe	cm																																



Meteogramm März 2016



Allgemeine Messwerte	max		min		DS / Summe 2016		langjähriger Mittelwert	Abw vom Mittelwert	% des Solls	DS / Summe 2015		Abweichung vom Vorjahr
	max	min	max	min	DS	Summe				DS	Summe	
T max in °C	13,4	3,8	8,2	4,5	4,1	0,4	10,1	5,6	-1,1			
T min in °C	5,8	-4,2	1,1	4,1	0,4		1,1	5,6	-1,1			
Boden-T 20cm Tiefe in °C	7	2,5	4,6									
Bodenfeuchte in cb	42	16	32,4									
Luftdruck in hPa	1036	994	1014,3	1015,1	-0,8		1018,6	-4,4				
Niederschlag in mm	6,0	0,0	28,2	46,7	-18,5	60	64,6	-36,4				
Verdunstung in mm	3,7	0,2	41,3	43	-1,7	98	58,5	-17,2				
Sonne in h	10,9	0,0	81,8	104,8	-23,0	78	122	-40				
rel. Luftfeuchtigkeit in %	98	50	82,8	76	7		81	1,9				
Taupunkt in °C	9	-4,7	2,1	2,5	-0,4		2,7	-0,6				
max. Tagesböen in km/h	66	9	31,1				36,9	-5,8				

Temperatur	2016	MW	Abw.	2015	Abw.
heiße Tage (>30°)	0	0	0	0	0
Sommertage (>25°)	0	0	0	0	0
Frosttage (<0°)	10	12	-2	9	1
Eistage (max <0°)	0	1	-1	0	0
Tage mit Bodenfrost	18	17	1	24	-6

Sonne	2016	MW	Abw.	2015	Abweichung vom Vorjahr
astronomisch mögliche SSD in h	367				
mittlere Bewölkung in %	77,7	71,4	6,3	67	11,0
bedeckte Tage (100% Bewölkung)	6	7	-1	5	1
Tage ohne Sonne in Folge	2	2	0	2	0
sonnige Tage (<20% Bewölkung)	3	2	1	5	-2

Niederschlag / LF	2016	MW	Abw.	2015	Abw.
Bilanz NS-Verdunstung in mm	-13	4	-17	6	-19
Tage mit Gewitter	0	1	-1	1	-1
Tage mit min 1 cm Schnee	0	4	-4	1	-1
Tage mit > 0,2 mm NS	13	13	0	14	-1
Tage mit min 1 mm NS	12	11	1	11	1
Tage mit > 10 mm NS	0	1	-1	2	-2
Tage mit Starkregen (RI >10 mm/h)	1	1	0	4	-3
Tage mit Nebel	0	3	-3	0	0

Wind	2016	MW	Abw.	2015	Abw.
windstille Tage (max <12 km/h)	1	1	0	0	1
windschwache Tage (max <19 km/h)	5	4	1	4	1
Starkwindtage (max >49 km/h)	3	7	-4	7	-4
Tage mit Sturm (max >72 km/h)	0	0	0	3	-3
Tage mit Orkan (max >114 km/h)	0	0	0	0	0
Tage mit dom. WR Nord in %	29	19	10	23	6
Tage mit dom. WR Ost in %	6	29	-23	16	-10
Tage mit dom. WR Süd in %	29	10	19	19	10
Tage mit dom. WR West in %	35	42	-6	42	-6

Abkürzungen:	
Abw	Abweichung
Baro	Luftdruck
°C	Grad Celsius
cb	Zentibar (0-200)
dom.	dominant
DS	Durchschnitt
ET	Verdunstung
ges.	gesamt
h	Stunde
hPa	Hektopascal
LF	Luftfeuchtigkeit
max	Maximum
min	Minimum
MW	Mittelwert
NS	Niederschlag
RI	Regenintensität
SSD	Sonnenscheindauer
T	Temperatur
WR	Windrichtung