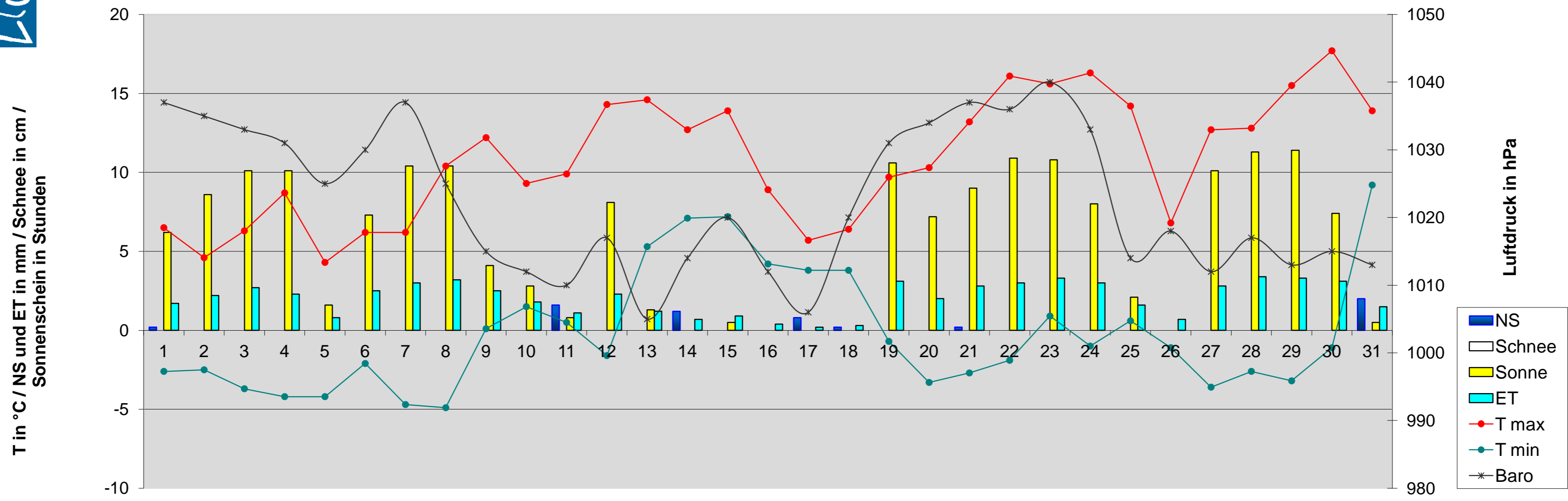


Monatsanalyse März 2011

Einheit	Datum	1	2	3	4	5	6	7	8	9	10	11	12	13	14	15	16	17	18	19	20	21	22	23	24	25	26	27	28	29	30	31	
T max	°C	6,5	4,6	6,3	8,7	4,3	6,2	6,2	10,4	12,2	9,3	9,9	14,3	14,6	12,7	13,9	8,9	5,7	6,4	9,7	10,3	13,2	16,1	15,6	16,3	14,2	6,8	12,7	12,8	15,5	17,7	13,9	
T min	°C	-2,6	-2,5	-3,7	-4,2	-4,2	-2,1	-4,7	-4,9	0,1	1,5	0,5	-1,6	5,3	7,1	7,2	4,2	3,8	3,8	-0,7	-3,3	-2,7	-1,9	0,9	-1,0	0,6	-1,1	-3,6	-2,6	-3,2	-1,1	9,2	
T mittel	°C	1,5	0,7	1,1	1,1	-0,2	1,4	0,5	2,1	5,9	6,2	6,6	5,7	9,9	9,7	5,8	5,9	4,8	5,0	4,5	2,9	4,7	6,4	7,7	7,0	7,3	4,7	3,9	4,3	5,8	8,9	11,3	
T min 5 cm	°C	-5,0	-6,1	-6,7	-6,7	-6,7	-6,1	-8,3	-7,8	-4,4	-2,8	-2,8	-4,4	2,2	5,0	5,0	3,9	3,3	2,2	-3,9	-5,6	-5,6	-4,4	-2,2	-3,9	-1,7	-3,9	-6,1	-5,0	-5,6	-3,3	7,2	
T Boden 20 cm	°C	1,1	1,3	1,3	1,3	1,1	1,6	1,6	1,4	2,2	2,9	3,8	3,6	4,4	6,0	6,4	6,4	5,8	5,5	5,4	5,0	5,0	5,2	6,2	6,3	6,6	6,8	5,8	5,9	6,0	6,6	7,8	
NS	mm	0,2	0,0	0,0	0,0	0,0	0,0	0,0	0,0	0,0	0,0	1,6	0,0	0,0	1,2	0,0	0,0	0,8	0,2	0,0	0,0	0,2	0,0	0,0	0,0	0,0	0,0	0,0	0,0	0,0	2,0		
RI max	mm/h	0,2	0,0	0,0	0,0	0,0	0,0	0,0	0,0	0,0	0,0	4,0	0,0	0,0	0,4	0,0	0,0	0,0	0,2	0,0	0,0	0,2	0,0	0,0	0,0	0,0	0,0	0,0	0,0	0,0	1,6		
Verdunstung	mm	1,7	2,2	2,7	2,3	0,8	2,3	3,0	1,2	2,3	1,8	1,1	2,3	1,2	0,7	0,9	0,4	0,2	0,3	1,1	2,0	2,8	3,0	3,3	3,0	1,8	0,7	2,8	1,4	3,3	1,5		
Bodenfeuchte	cb	20	22	25	27	29	27	30	31	30	29	25	25	22	23	24	25	23	23	23	25	26	26	27	27	28	28	29	29	29	29		
Baro	hPa	1037	1035	1033	1031	1025	1030	1037	1025	1015	1012	1010	1017	1005	1014	1020	1012	1006	1020	1031	1034	1037	1036	1040	1033	1014	1018	1012	1017	1013	1015	1013	
LF max	% rel.	99	94	91	93	95	90	81	85	95	96	93	98	89	100	99	96	98	97	96	97	98	96	99	96	99	92	97	97	97	96		
LF min	% rel.	69	65	44	50	82	43	30	34	55	66	64	54	65	80	72	84	94	82	33	53	32	38	41	50	52	66	42	36	43	40	74	
Taupunkt max	°C	2,2	0,0	-2,9	1,1	2,2	-0,6	-4,7	0,6	5,6	5,0	6,0	6,4	8,9	10,6	9,9	6,7	5,3	5,0	3,2	2,9	4,0	6,0	6,9	8,3	7,6	3,3	3,3	2,8	5,6	8,3	11,0	
Taupunkt min	°C	-2,8	3,3	-5,7	-5,0	-5,0	-6,1	-10,7	-8,3	-1,7	0,6	-0,5	-2,0	2,8	6,7	6,4	3,3	3,8	2,8	-6,3	-4,0	-3,2	-2,6	0,3	-1,7	0,1	-2,2	-4,4	-3,3	-3,9	-1,7	7,2	
Sonne	Stunden	6,2	8,6	10,1	10,1	1,5	7,3	10,4	10,4	4,1	2,8	0,8	8,1	1,3	0,0	0,5	0,0	0,0	0,0	10,8	7,2	9,0	10,9	10,8	8,0	2,1	0,0	10,1	11,3	11,4	7,4	0,5	
Wind max	km/h	22,5	29,0	22,2	19,3	25,7	25,7	30,6	29,0	56,3	54,7	49,9	29,0	29,0	16,1	25,7	32,2	24,1	30,6	22,5	11,3	19,3	17,7	25,7	20,9	33,8	24,1	19,3	35,4	25,7	32,2	45,1	
Wind mittel	km/h	4,5	7,4	5,5	1,8	3,4	3,9	4,7	5,1	14,2	19,0	10,8	3,5	4,3	2,3	4,2	9,0	7,1	6,3	4,8	1,4	2,7	1,6	3,7	2,3	2,9	4,7	1,8	3,9	3,1	5,8	15,6	
dom. WR		N	N	N	N	N	N	O	S	S	W	W	S	S	S	O	N	N	W	N	W	W	W	N	W	W	W	W	W	W	S	S	
Schneehöhe	cm																																



Meteogramm März 2011



Allgemeine Messwerte	max		min		DS / Summe 2011	langjähriger Mittelwert	Abw vom Mittelwert	% des Solls	DS / Summe 2010		Abweichung vom Vorjahr
	max	min	max	min					2010	2010	
T max in °C	17,7	4,3	10,8	4,9	4,1	0,8		9,4	5,0	0,0	
T min in °C	9,2	-4,9	-0,2					0,5			
Boden-T 20cm Tiefe in °C	7,8	1,1	4,4								
Bodenfeuchte in cb	31	20	26,4								
Luftdruck in hPa	1040	1005	1022,5	1015,1	7,4			1015,5	7,0		
Niederschlag in mm	2,0	0,0	6,2	46,7	-40,5	13	67,2	-61,0			
Verdunstung in mm	3,4	0,2	63,4	43	20,4	147	89,1	4,3			
Sonne in h	11,4	0,0	181,6	104,8	76,8	173	122,8	58,8			
rel. Luftfeuchtigkeit in %	100	30	75,5	76	-1		76	-0,4			
Taupunkt in °C	11	-10,7	1,6	2,5	-0,9		1,2	0,3			
max. Tagesböen in km/h	56	11	28,5				39,5	-11,0			

Temperatur	2011	MW	Abw.	2010	Abw.
heiße Tage (>30°)	0	0	0	0	0
Sommertage (>25°)	0	0	0	0	0
Frosttage (<0°)	19	12	7	11	8
Eistage (max <0°)	0	1	-1	1	-1
Tage mit Bodenfrost	24	17	7	20	4

Sonne	2011	MW	Abw.	2010	Abweichung vom Vorjahr
astronomisch mögliche SSD in h	367				
mittlere Bewölkung in %	50,5	71,4	-20,9	67	-16,0
bedeckte Tage (100% Bewölkung)	5	7	-2	0	5
Tage ohne Sonne in Folge	3	2	1	2	1
sonnige Tage (<20% Bewölkung)	10	2	8	3	7

Niederschlag / LF	2011	MW	Abw.	2010	Abw.
Bilanz NS-Verdunstung in mm	-57	4	-61	8	-65
Tage mit Gewitter	0	1	-1	3	-3
Tage mit min 1 cm Schnee	0	4	-4	4	-4
Tage mit > 0,2 mm NS	4	13	-9	14	-10
Tage mit min 1 mm NS	3	11	-8	12	-9
Tage mit > 10 mm NS	0	1	-1	1	-1
Tage mit Starkregen (RI >10 mm/h)	0	1	-1	3	-3
Tage mit Nebel	1	3	-2	2	-1

Wind	2011	MW	Abw.	2010	Abw.
windstille Tage (max <12 km/h)	1	1	0	0	1
windschwache Tage (max <19 km/h)	3	4	-1	2	1
Starkwindtage (max >49 km/h)	3	7	-4	6	-3
Tage mit Sturm (max >72 km/h)	0	0	0	1	-1
Tage mit Orkan (max >114 km/h)	0	0	0	0	0
Tage mit dom. WR Nord in %	32	19	13	26	6
Tage mit dom. WR Ost in %	6	29	-23	0	6
Tage mit dom. WR Süd in %	23	10	13	29	-6
Tage mit dom. WR West in %	39	42	-3	45	-6

Abkürzungen:	
Abw	Abweichung
Baro	Luftdruck
°C	Grad Celsius
cb	Zentibar (0-200)
dom.	dominant
DS	Durchschnitt
ET	Verdunstung
ges.	gesamt
h	Stunde
hPa	Hektopascal
LF	Luftfeuchtigkeit
max	Maximum
min	Minimum
MW	Mittelwert
NS	Niederschlag
RI	Regenintensität
SSD	Sonnenscheindauer
T	Temperatur
WR	Windrichtung