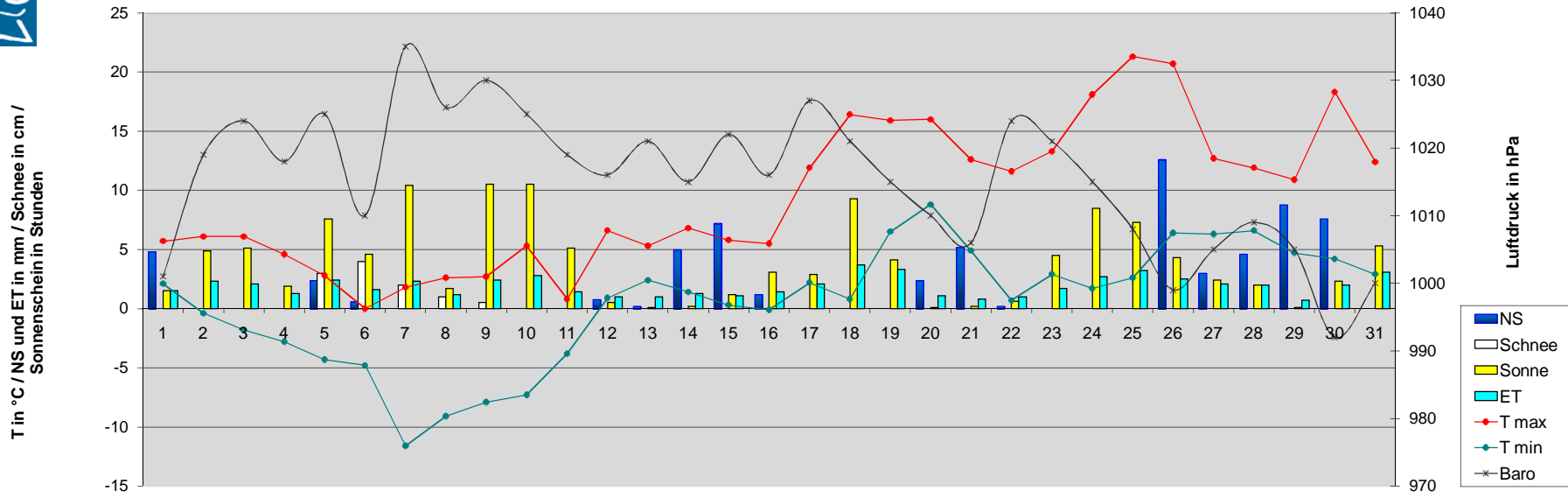


Monatsanalyse März 2010

Einheit	Datum	1	2	3	4	5	6	7	8	9	10	11	12	13	14	15	16	17	18	19	20	21	22	23	24	25	26	27	28	29	30	31	
T max	°C	5,7	6,1	6,1	4,6	2,8	0,0	1,8	2,6	2,7	5,3	0,8	6,6	5,3	6,8	5,8	5,5	11,9	16,4	15,9	16,0	12,6	11,6	13,3	18,1	21,3	20,7	12,7	11,9	10,9	18,3	12,4	
T min	°C	2,1	-0,4	-1,8	-2,8	-4,3	-4,8	-11,6	-9,1	-7,9	-7,3	-3,8	0,9	2,4	1,4	0,3	-0,1	2,2	0,8	6,5	8,8	4,9	0,7	2,9	1,7	2,6	6,4	6,3	6,6	4,7	4,2	2,9	
T mittel	°C	3,9	2,3	2,1	0,0	-0,9	-1,8	-5,2	-3,2	-2,8	-1,3	-1,8	2,3	3,5	4,2	3,2	3,7	6,6	8,2	11,1	12,2	10,2	6,0	7,2	8,9	11,6	10,4	8,5	8,4	7,7	10,6	7,8	
T min 5 cm	°C	-0,6	-3,3	-5,0	-6,1	-5,6	-6,7	-15,0	-12,2	-8,9	-8,3	-4,4	-1,1	0,0	-0,6	-1,7	-1,1	-1,1	-2,8	3,3	7,8	4,8	-0,6	0,6	0,6	3,9	5,6	5,6	2,2	2,2	1,1		
T Boden 20 cm	°C	2,6	2,2	2,2	2,0	1,6	1,1	1,0	0,8	0,7	0,6	0,5	0,7	1,6	2,6	2,9	3,4	4,0	4,4	5,6	6,8	7,8	7,0	6,7	6,8	7,8	8,4	8,3	8,4	8,1	8,3	8,1	
NS	mm	4,8	0,0	0,0	0,0	2,4	0,6	0,0	0,0	0,0	0,0	0,0	0,0	0,8	0,2	5,0	7,2	1,2	0,0	0,0	0,0	2,4	5,2	0,2	0,0	0,0	0,0	12,6	3,0	4,6	8,8	7,6	0,0
RI max	mm/h	4,0	0,0	0,0	0,0	0,8	0,4	0,0	0,0	0,0	0,0	0,0	0,8	0,2	7,8	3,6	0,8	0,0	0,0	0,0	0,0	3,0	7,8	0,2	0,0	0,0	73,0	11,2	6,0	3,8	39,8	0,0	
Verdunstung	mm	1,3	2,3	2,1	1,3	2,4	1,8	2,3	1,2	2,4	2,8	1,4	1,8	1,3	1,1	1,4	2,1	3,7	3,3	1,1	0,8	1,8	1,7	1,7	1,2	2,9	2,1	2,8	0,7	2,8	3,1		
Bodenfeuchte	cb	13	14	14	15	15	15	15	16	16	16	16	16	16	13	13	13	13	13	13	13	13	12	12	13	13	14	12	11	12	12	16	
Baro	hPa	1001	1019	1024	1018	1025	1010	1035	1026	1030	1025	1019	1016	1016	1021	1015	1022	1016	1027	1021	1015	1010	1006	1024	1021	1015	1008	999	1005	1009	1005	992	1000
LF max	% rel.	92	93	92	94	97	96	93	84	90	93	93	95	91	95	93	95	90	93	86	100	96	99	100	97	98	93	96	95	98	99	93	
LF min	% rel.	56	51	52	56	37	61	41	60	46	48	76	67	75	75	68	67	52	46	55	77	81	71	51	44	39	46	58	52	76	52	48	
Taupunkt max	°C	3,3	0,6	-0,4	-1,7	-0,6	-4,4	-8,8	-6,4	-3,3	-1,7	2,3	2,8	4,4	4,4	3,3	4,8	7,3	9,3	12,8	8,1	8,3	7,8	9,0	10,0	10,6	8,9	8,3	7,8	10,6	8,3		
Taupunkt min	°C	-3,3	-4,4	-3,5	-8,2	-11,7	-8,3	-12,8	-3,5	-9,6	-9,4	-5,0	-1,9	-1,1	-2,2	-2,8	-1,7	0,6	-0,5	2,0	6,7	4,4	0,6	1,7	1,0	2,2	4,6	3,9	1,1	3,9	3,9	1,2	
Sonne	Stunden	1,6	3,8	5,1	1,8	7,8	8,6	19,4	1,7	19,5	19,5	8,1	0,5	0,1	8,2	1,2	3,1	2,9	9,2	9,1	0,1	8,2	9,6	8,6	8,6	7,4	4,4	2,4	2,0	6,1	2,3	6,3	
Wind max	km/h	69,2	38,6	37,0	37,0	46,7	24,1	19,3	17,7	29,0	27,4	40,2	49,9	54,7	51,5	40,2	43,5	30,6	43,5	43,5	40,2	17,7	25,7	19,3	27,4	93,3	40,2	46,7	20,9	45,1	67,6		
Wind mittel	km/h	21,6	11,7	8,5	4,8	10,0	9,7	3,5	3,2	3,1	5,6	7,7	10,6	17,2	22,4	16,3	8,7	10,1	6,8	12,9	12,7	12,1	1,9	4,3	2,1	3,1	6,1	12,1	13,7	2,9	4,8	17,2	
dom. WR		W	W	W	W	N	N	N	N	N	N	N	W	W	W	W	W	W	S	S	S	S	S	W	W	S	W	W	S	N	S	S	
Schneehöhe	cm					3	4	2	1	0,5	0	0																					



Meteogramm März 2010



Allgemeine Messwerte	max		min		DS / Summe 2010		langjähriger Mittelwert	Abw vom Mittelwert	% des Solls	DS / Summe 2009		Abweichung vom Vorjahr
	max	min	max	min	max	min				max	min	
T max in °C	21,3	0	9,4	4,6	4,1	0,5				8,2	4,7	-0,1
T min in °C	8,8	-11,6	0,5	4,3						1,3	4,7	
Boden-T 20cm Tiefe in °C	8,4	0,5										
Bodenfeuchte in cb	16	11	13,8									
Luftdruck in hPa	1035	992	1015,5	1015,1	0,4		1011,7	3,8				
Niederschlag in mm	12,6	0,0	66,6	46,7	19,9	143	60,2	6,4				
Verdunstung in mm	3,7	0,7	18,1	4,3	16,1	137	22,3	13,3				
Sonne in h	18,5	0,1	122,8	104,8	18,0	117	85,9	37,8				
rel. Luftfeuchtigkeit in %	100	37	75,9	76	0		81	-4,7				
Taupunkt in °C	12,8	-12,8	1,2	2,5	-1,3		1,8	-0,6				
max. Tagesböen in km/h	93	18	39,5				35,1	4,4				

Niederschlag / LF	2010	MW	Abw.	2009	Abw.
Bilanz NS-Verdunstung in mm	7	4	4	18	-10
Tage mit Gewitter	3	1	2	1	2
Tage mit min 1 cm Schnee	4	4	0	1	3
Tage mit > 0,2 mm NS	14	13	1	19	-5
Tage mit min 1 mm NS	12	11	1	14	-2
Tage mit > 10 mm NS	1	1	0	2	-1
Tage mit Starkregen (RI >10 mm/h)	3	1	2	2	1
Tage mit Nebel	2	3	-1	2	0

Wind	2010	MW	Abw.	2009	Abw.
windstille Tage (max <12 km/h)	0	1	-1	0	0
windschwache Tage (max <19km/h)	2	4	-2	2	0
Starkwindtage (max >49 km/h)	6	7	-1	5	1
Tage mit Sturm (max >72 km/h)	1	0	1	1	0
Tage mit Orkan (max >114 km/h)	0	0	0	0	0
Tage mit dom. WR Nord in %	26	19	6	32	-6
Tage mit dom. WR Ost in %	0	29	-29	0	0
Tage mit dom. WR Süd in %	29	10	19	29	0
Tage mit dom. WR West in %	45	42	3	39	6

Abkürzungen:	
Abw	Abweichung
Baro	Luftdruck
°C	Grad Celsius
cb	Zentibar (0-200)
dom.	dominant
DS	Durchschnitt
ET	Verdunstung
ges.	gesamt
h	Stunde
hPa	Hektopaskal
LF	Luftfeuchtigkeit
max	Maximum
min	Minimum
MW	Mittelwert
NS	Niederschlag
RI	Regenintensität
SSD	Sonnenscheindauer
T	Temperatur
WR	Windrichtung

Temperatur	2010	MW	Abw.	2009	Abw.
heiße Tage (>30°)	0	0	0	0	0
Sommertage (>25°)	0	0	0	0	0
Frosttage (<0°)	11	12	-1	10	1
Eistage (max <0°)	1	1	0	0	1
Tage mit Bodenfrost	20	17	3	22	-2

Sonne	2010	MW	Abw.	2009	Abweichung vom Vorjahr
astronomisch mögliche SSD in h	367				
mittlere Bewölkung in %	66,5	71,4	-4,9	77	-10,3
bedeckte Tage (100% Bewölkung)	0	7	-7	8	-8
Tage ohne Sonne in Folge	2	2	0	2	0
sonnige Tage (<20 % Bewölkung)	3	2	1	2	1