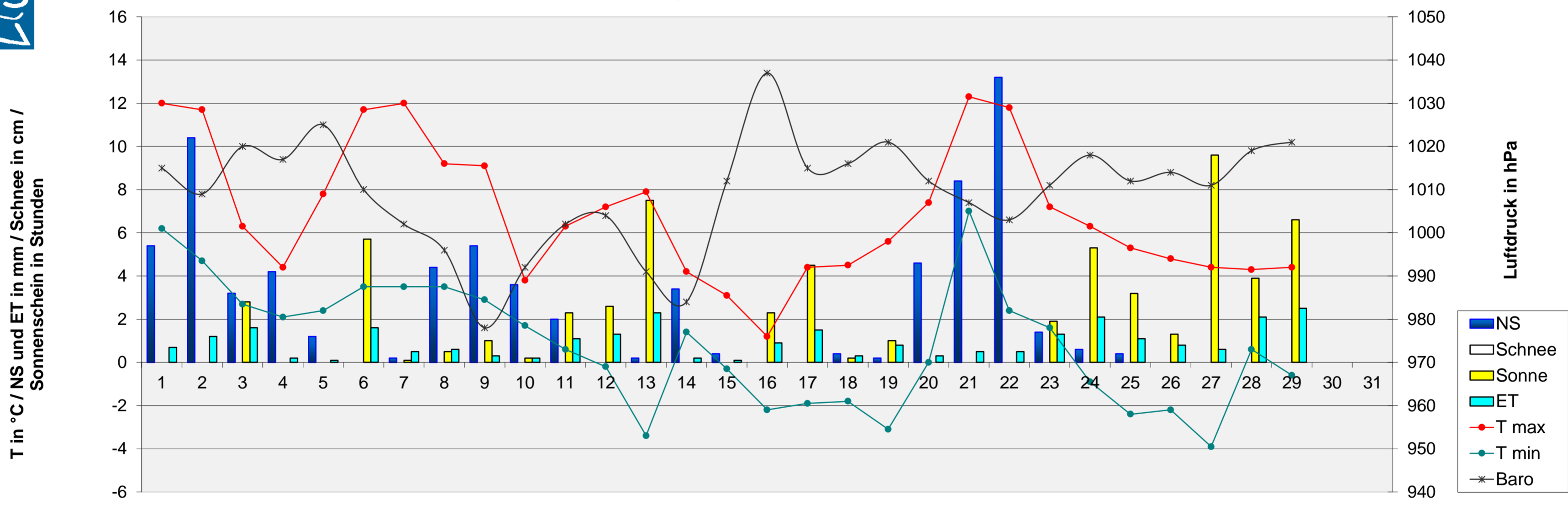


Monatsanalyse Februar 2016

Einheit	Datum	1	2	3	4	5	6	7	8	9	10	11	12	13	14	15	16	17	18	19	20	21	22	23	24	25	26	27	28	29	30	31
T max	°C	12,0	11,7	6,3	4,4	7,8	11,7	12,0	9,2	9,1	3,8	6,3	7,2	7,9	4,2	3,1	1,2	4,4	4,5	5,6	7,4	12,3	11,8	7,2	6,3	5,3	4,8	4,4	4,3	4,4		
T min	°C	6,2	4,7	2,7	2,1	2,4	3,5	3,5	3,5	2,9	1,7	0,6	-0,2	-3,4	1,4	-0,3	-2,2	-1,9	-1,8	-3,1	0,0	7,0	2,4	1,6	-0,9	-2,4	-2,2	-3,9	0,6	-0,6		
T mittel	°C	10,1	8,3	4,4	3,0	4,4	7,8	7,2	7,2	6,6	3,3	3,5	2,4	1,6	2,8	1,6	-0,8	0,4	0,8	0,6	3,6	9,7	7,2	3,5	2,6	0,3	1,1	-1,7	2,8	1,2		
T min 5 cm	°C	5,0	2,8	0,6	0,6	0,0	-0,6	-0,6	3,3	2,2	0,0	-1,7	-3,3	-5,0	1,1	-0,6	-4,4	-2,8	-3,9	-3,9	-2,2	5,6	1,7	0,0	-2,8	-4,4	-4,4	-5,6	-1,7	-1,7		
T Boden 20 cm	°C	5,1	6,1	5,4	4,6	4,4	5,2	4,8	5,0	5,0	4,9	4,8	4,2	3,4	3,6	3,9	3,5	3,1	3,0	2,8	3,0	4,5	5,9	5,4	4,8	4,0	3,6	3,0	2,3	2,4		
NS	mm	5,4	10,4	3,2	4,2	1,2	0,0	0,2	4,4	5,4	3,6	2,0	0,0	0,2	3,4	0,4	0,0	0,0	0,4	0,2	4,6	8,4	13,2	1,4	0,6	0,4	0,0	0,0	0,0	0,0		
RI max	mm/h	1,4	8,0	7,6	2,0	0,8	0,0	0,0	36,2	6,6	4,2	12,2	0,0	0,2	1,8	0,2	0,0	0,0	0,2	0,0	2,2	26,0	21,6	3,2	0,2	0,2	0,0	0,0	0,0	0,0		
Verdunstung	mm	9,7	1,2	1,8	0,2	0,1	1,8	0,3	0,8	0,3	0,2	1,1	1,3	2,3	0,2	0,1	0,3	1,3	0,3	0,8	0,3	0,5	0,5	1,3	2,1	1,1	0,8	0,8	2,1	2,3		
Bodenfeuchte	cb	20	21	22	23	23	24	25	26	23	20	22	24	25	25	24	25	26	27	28	29	20	19	23	25	26	27	28	31	32		
Baro	hPa	1015	1009	1020	1017	1025	1010	1002	996	978	992	1002	1004	991	984	1012	1037	1015	1016	1021	1012	1007	1003	1011	1018	1012	1014	1011	1019	1021		
LF max	% rel.	99	94	98	96	98	96	93	94	96	95	96	97	97	97	96	87	97	97	96	98	98	98	96	95	97	95	96	79	87		
LF min	% rel.	78	76	68	86	93	72	69	77	69	84	72	69	62	92	87	73	66	72	73	87	87	82	72	64	70	67	62	67	62		
Taupunkt max	°C	11,1	8,9	3,9	2,2	7,2	8,0	7,8	6,7	7,2	3,3	4,4	3,3	2,2	3,6	2,3	-2,1	-0,5	1,2	1,5	7,0	10,8	9,9	3,9	3,0	1,5	0,7	-0,4	0,0	-1,4		
Taupunkt min	°C	5,6	3,3	-0,6	1,1	1,7	2,2	2,2	1,8	1,7	0,0	-0,6	-1,1	-3,9	0,8	-2,2	-4,6	-4,2	-2,4	-3,9	-1,0	6,0	1,5	0,7	-2,0	-3,0	-3,4	-4,7	-2,8	-3,0		
Sonne	Stunden	0,0	0,0	2,8	0,0	0,0	5,7	0,1	0,5	1,0	0,2	2,3	2,6	7,5	0,0	0,0	2,3	4,5	0,2	1,0	0,0	0,0	0,0	1,9	5,3	3,2	1,3	9,6	3,9	6,6		
Wind max	km/h	59,5	66,0	51,5	33,8	30,6	30,6	37,0	57,9	53,1	41,8	38,6	20,9	27,4	20,9	27,4	24,1	29,0	20,9	19,3	54,7	56,3	54,7	33,8	32,2	32,2	16,1	11,3	24,1	30,6		
Wind mittel	km/h	15,3	20,9	13,0	2,7	2,1	1,8	4,5	4,5	2,7	3,7	4,3	3,5	3,7	2,6	5,8	5,0	6,1	2,7	4,0	19,2	17,1	13,8	9,8	10,0	4,7	2,7	1,4	9,5	10,6		
dom. WR		W	W	W	W	S	S	S	S	S	S	W	S	O	N	N	O	O	S	W	S	W	W	W	W	S	S	S	N	N		
Schneehöhe	cm																															



Meteogramm Februar 2016



Allgemeine Messwerte	max		min		DS / Summe 2016		langjähriger Mittelwert	Abw vom Mittelwert	% des Solls	DS / Summe 2015		Abweichung vom Vorjahr
	max	min	max	min	2016	2015				2015		
T max in °C	12,3	1,2	6,9	3,6	1,0	2,6	5,1	1,8	1,9			
T min in °C	7	-3,9	0,8				-1,5					
Boden-T 20cm Tiefe in °C	6,1	2,3	4,2									
Bodenfeuchte in cb	32	19	24,6									
Luftdruck in hPa	1037	978	1009,4	1016,3	-6,9	1016,6	-7,1					
Niederschlag in mm	13,2	0,0	73,2	39,1	34,1	187	22,0	51,2				
Verdunstung in mm	2,3	9,1	37,3	20	1,3	195	37,6	-10,3				
Sonne in h	9,6	0,0	62,5	69,5	-7,0	90	109	-37				
rel. Luftfeuchtigkeit in %	99	62	84,8	80	5		86	-1,6				
Taupunkt in °C	11,1	-4,7	1,8	0,0	1,8		-0,2	2,0				
max. Tagesböen in km/h	66	11	35,7				31,9	3,8				

Temperatur	2016	MW	Abw.	2015	Abw.
heiße Tage (>30°)	0	0	0	0	0
Sommertage (>25°)	0	0	0	0	0
Frosttage (<0°)	13	16	-3	22	-9
Eistage (max <0°)	0	5	-5	0	0
Tage mit Bodenfrost	20	22	-2	27	-7

Sonne	2016	MW	Abw.	2015	Abweichung vom Vorjahr
astronomisch mögliche SSD in h	280				13,2
mittlere Bewölkung in %	77,7	75,2	2,5	64	3
bedeckte Tage (100% Bewölkung)	9	8	1	6	3
Tage ohne Sonne in Folge	3	3	0	2	1
sonnige Tage (<20 % Bewölkung)	1	2	-1	4	-3

Niederschlag / LF	2016	MW	Abw.	2015	Abw.
Bilanz NS-Verdunstung in mm	46	13	33	-16	62
Tage mit Gewitter	1	1	0	0	1
Tage mit > 1 cm Schnee	0	11	-11	10	-10
Tage mit > 0,2 mm NS	18	11	7	8	10
Tage mit > 1 mm NS	14	9	5	3	11
Tage mit > 10 mm NS	2	1	1	1	1
Tage mit Starkregen (RI >10 mm/h)	4	1	3	0	4
Tage mit Nebel	0	4	-4	0	0

Wind	2016	MW	Abw.	2015	Abw.
windstille Tage (max <12 km/h)	1	2	-1	0	1
windschwache Tage (max <19 km/h)	2	5	-3	2	0
Starkwindtage (max >49 km/h)	8	9	-1	3	5
Tage mit Sturm (max >72 km/h)	0	3	-3	0	0
Tage mit Orkan (max >114 km/h)	0	0	0	0	0
Tage mit dom. WR Nord in %	14	25	-11	18	-4
Tage mit dom. WR Ost in %	10	14	-4	0	10
Tage mit dom. WR Süd in %	41	29	13	50	-9
Tage mit dom. WR West in %	34	32	2	32	2

Abkürzungen:	
Abw	Abweichung
Baro	Luftdruck
°C	Grad Celsius
cb	Zentibar (0-200)
dom.	dominant
DS	Durchschnitt
ET	Verdunstung
ges.	gesamt
h	Stunde
hPa	Hektopascal
LF	Luftfeuchtigkeit
max	Maximum
min	Minimum
MW	Mittelwert
NS	Niederschlag
RI	Regenintensität
SSD	Sonnenscheindauer
T	Temperatur
WR	Windrichtung