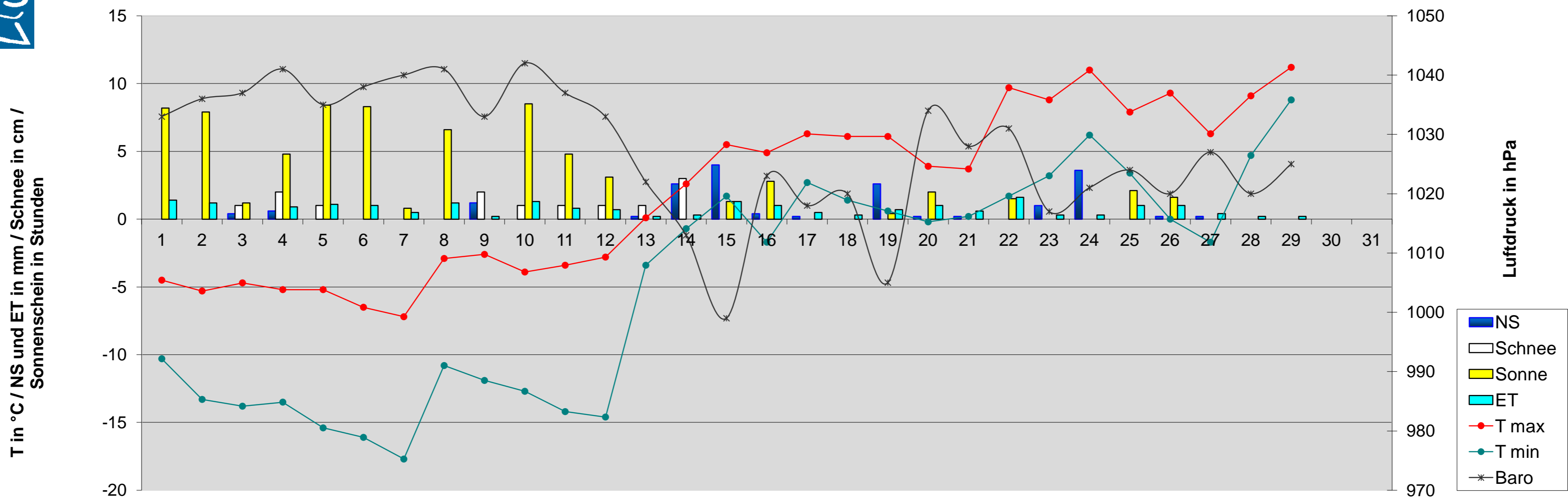


Monatsanalyse Februar 2012

Einheit	Datum	1	2	3	4	5	6	7	8	9	10	11	12	13	14	15	16	17	18	19	20	21	22	23	24	25	26	27	28	29	30	31
T max	°C	-4,5	-5,3	-4,7	-5,2	-5,2	-6,5	-7,2	-2,9	-2,6	-3,9	-3,4	-2,8	0,1	2,6	5,5	4,9	6,3	6,1	6,1	3,9	3,7	9,7	8,8	11,0	7,9	9,3	6,3	9,1	11,2		
T min	°C	-10,3	-13,3	-13,8	-13,5	-15,4	-16,1	-17,7	-10,8	-11,9	-12,7	-14,2	-14,6	-3,4	-0,7	1,7	-1,7	2,7	1,4	0,6	-0,2	0,2	1,7	3,2	6,2	3,4	0,0	-1,7	4,7	8,8		
T mittel	°C	-8,4	-10,3	-10,1	-9,6	-11,1	-12,1	-11,9	-6,5	-6,0	-7,6	-9,8	-7,6	-1,4	0,9	3,1	2,1	4,9	4,9	3,1	1,0	2,0	5,0	6,4	8,4	5,6	4,5	2,9	7,5	9,8		
T min 5 cm	°C	-11,1	-13,3	-14,4	-15,0	-15,0	-16,6	-17,8	-12,2	-12,8	-14,4	-15,0	-15,0	-3,9	-1,1	-0,6	-4,4	1,1	-0,6	-2,2	-2,2	-1,1	0,0	2,2	3,3	0,0	-3,9	-4,4	3,9	6,7		
T Boden 20 cm	°C	1,0	0,6	0,3	0,0	0,0	-0,3	-0,9	-1,1	-1,0	-0,8	-1,2	-1,5	-0,7	-0,6	-0,3	0,0	0,0	0,0	0,0	0,0	0,0	0,0	0,0	0,0	0,0	0,4	0,6	1,6	3,2		
NS	mm	0,0	0,0	0,4	0,6	0,0	0,0	0,0	0,0	1,2	0,0	0,0	0,0	0,2	2,6	4,0	0,4	0,2	0,0	2,6	0,2	0,2	0,0	1,0	3,6	0,0	0,2	0,2	0,0	0,0		
RI max	mm/h	0,0	0,0	0,2	0,2	0,0	0,0	0,0	0,0	0,2	0,0	0,0	0,0	0,2	1,0	2,2	0,2	0,2	0,0	8,0	0,2	0,2	0,0	0,4	0,8	0,0	0,2	0,2	0,0	0,0		
Verdunstung	mm	1,4	1,2	0,4	0,9	1,1	1,0	0,3	1,2	0,2	1,3	0,8	0,7	0,2	0,3	1,3	1,0	0,3	0,3	0,7	1,0	0,8	1,6	0,3	0,3	1,0	0,4	0,2	0,2			
Bodenfeuchte	cb	32	30	28	27	27	27	27	27	27	27	27	27	27	27	27	27	27	27	27	27	27	27	27	27	27	27	27	27	27		
Baro	hPa	1033	1036	1037	1041	1035	1038	1040	1041	1033	1042	1037	1033	1022	1013	999	1023	1018	1020	1005	1034	1028	1031	1017	1021	1024	1020	1027	1020	1025		
LF max	% rel.	93	87	93	94	92	91	90	90	96	91	93	92	98	99	95	97	96	97	96	96	90	92	98	100	94	94	98	98	98		
LF min	% rel.	54	51	73	69	61	49	78	68	81	60	70	74	90	90	77	80	87	92	76	72	81	69	72	86	76	62	82	93	92		
Taupunkt max	°C	-10,0	-12,2	-7,9	-8,7	-10,1	-11,1	-9,4	-7,8	-3,9	-6,7	-7,8	-5,0	0,0	1,7	2,8	3,9	4,8	5,2	5,0	0,6	2,2	5,0	8,3	10,0	5,0	5,6	4,4	4,2	10,1		
Taupunkt min	°C	-14,4	-15,6	-15,6	-14,7	-16,7	-17,2	-19,4	-12,2	-13,1	-14,4	-15,6	-15,6	-5,0	-1,1	-0,6	-2,8	2,2	0,8	-1,1	-2,2	-2,2	0,3	0,6	5,0	2,2	-1,1	-2,2	8,5	8,3		
Sonne	Stunden	8,2	7,9	1,2	4,8	8,4	8,3	0,8	6,6	0,8	8,5	4,8	3,1	0,0	0,0	1,3	2,8	0,0	0,0	0,4	2,0	0,0	1,5	0,0	0,0	2,1	1,5	0,0	0,0	0,0		
Wind max	km/h	35,4	22,5	17,7	16,1	17,7	12,9	32,2	22,5	33,8	22,5	24,1	22,5	19,3	61,2	66,0	46,7	56,3	46,7	49,9	33,8	33,8	56,3	43,5	49,9	43,5	33,8	27,4	37,0	24,1		
Wind mittel	km/h	8,5	3,9	1,8	1,4	1,8	1,1	6,8	6,4	6,1	3,7	2,1	3,7	4,0	9,0	18,7	9,5	15,8	15,9	15,8	8,9	10,3	15,3	15,6	14,8	10,6	7,6	5,6	9,8	4,0		
dom. WR		N	N	S	N	O	O	N	N	N	N	N	W	S	S	W	W	W	S	W	W	S	S	S	W	W	W	S	W	W		
Schneehöhe	cm			1	2	1	0	0		2	1	1	1	1	3	0																



Meteogramm Februar 2012



Allgemeine Messwerte	max		min		DS / Summe 2012		langjähriger Mittelwert	Abw vom Mittelwert	% des Solls	DS / Summe 2011		Abweichung vom Vorjahr
	max	min	2012	2011	2011	2011						
T max in °C	11,2	-7,2	2,0	-1,4	1,0	-2,4	4,8	1,9	-3,3			
T min in °C	8,8	-17,7	-4,7				-1,0					
Boden-T 20cm Tiefe in °C	3,2	-1,5	0,0									
Bodenfeuchte in cb	32	27	27,3									
Luftdruck in hPa	1042	999	1027,3	1016,3	11,0	1018,1	9,2					
Niederschlag in mm	4,0	0,0	17,6	39,1	-21,5	27,8	-10,2	45				
Verdunstung in mm	1,8	0,2	21,2	30	-4,8	23,2	-8,0	82				
Sonne in h	8,5	0,0	74,3	69,5	4,8	73,0	1,3	107				
rel. Luftfeuchtigkeit in %	100	49	84,5	80	5	83	1,1					
Taupunkt in °C	10,1	-19,4	-3,4	0,0	-3,4	-0,6	-2,8					
max. Tagesböen in km/h	66	13	34,8			33,5	1,3					

Temperatur	2012	MW	Abw.	2011	Abw.
heiße Tage (>30°)	0	0	0	0	0
Sommertage (>25°)	0	0	0	0	0
Frosttage (<0°)	18	16	2	18	0
Eistage (max <0°)	12	5	7	5	7
Tage mit Bodenfrost	24	22	2	22	2

Sonne	2012	MW	Abw.	2011	Abweichung vom Vorjahr
astronomisch mögliche SSD in h	280				
mittlere Bewölkung in %	73,5	75,2	-1,7	74	-0,5
bedeckte Tage (100% Bewölkung)	11	8	3	12	-1
Tage ohne Sonne in Folge	3	3	0	4	-1
sonnige Tage (<20% Bewölkung)	4	2	2	3	1

Niederschlag / LF	2012	MW	Abw.	2011	Abw.
Bilanz NS-Verdunstung in mm	-4	13	-17	-1	-2
Tage mit Gewitter	0	1	-1	0	0
Tage mit > 1 cm Schnee	9	11	-2	3	6
Tage mit > 0,2 mm NS	9	11	-2	9	0
Tage mit > 1 mm NS	6	9	-3	7	-1
Tage mit > 10 mm NS	0	1	-1	0	0
Tage mit Starkregen (RI >10 mm/h)	0	1	-1	0	0
Tage mit Nebel	1	4	-3	1	0

Wind	2012	MW	Abw.	2011	Abw.
windstille Tage (max <12 km/h)	0	2	-2	3	-3
windschwache Tage (max <19 km/h)	4	5	-1	5	-1
Starkwindtage (max >49 km/h)	6	9	-3	4	2
Tage mit Sturm (max >72 km/h)	0	3	-3	1	-1
Tage mit Orkan (max >114 km/h)	0	0	0	0	0
Tage mit dom. WR Nord in %	28	25	3	7	20
Tage mit dom. WR Ost in %	7	14	-7	25	-18
Tage mit dom. WR Süd in %	28	29	-1	54	-26
Tage mit dom. WR West in %	38	32	6	14	24

Abkürzungen:	
Abw	Abweichung
Baro	Luftdruck
°C	Grad Celsius
cb	Zentibar (0-200)
dom.	dominant
DS	Durchschnitt
ET	Verdunstung
ges.	gesamt
h	Stunde
hPa	Hektopascal
LF	Luftfeuchtigkeit
max	Maximum
min	Minimum
MW	Mittelwert
NS	Niederschlag
RI	Regenintensität
SSD	Sonnenscheindauer
T	Temperatur
WR	Windrichtung