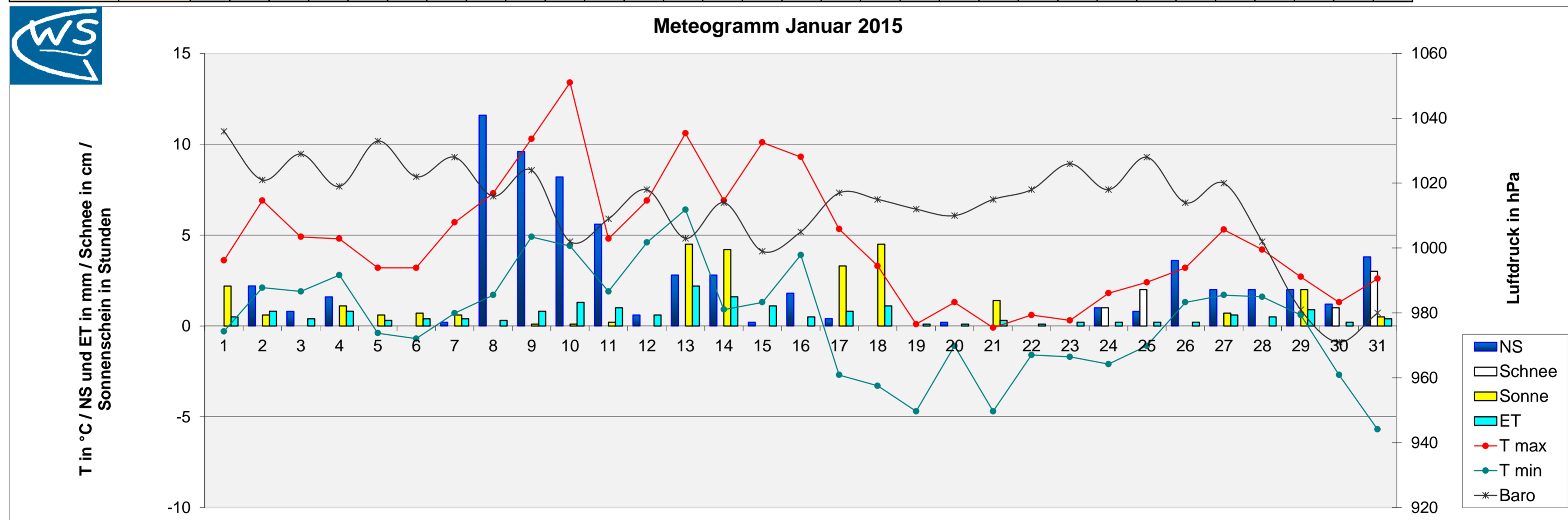


Monatsanalyse Januar 2015

Einheit	Datum	1	2	3	4	5	6	7	8	9	10	11	12	13	14	15	16	17	18	19	20	21	22	23	24	25	26	27	28	29	30	31
T max	°C	3,6	6,9	4,9	4,8	3,2	3,2	5,7	7,3	10,3	13,4	4,8	6,9	10,6	6,9	10,1	9,3	5,3	3,3	0,1	1,3	-0,1	0,6	0,3	1,8	2,4	3,2	5,3	4,2	2,7	1,3	2,6
T min	°C	-0,3	2,1	1,9	2,8	-0,4	-0,7	0,7	1,7	4,9	4,4	1,9	4,6	6,4	0,9	1,3	3,9	-2,7	-3,3	-4,7	-1,1	-4,7	-1,6	-1,7	-2,1	-1,1	1,3	1,7	1,6	0,6	-2,7	-5,7
T mittel	°C	2,1	3,9	3,1	3,6	1,6	0,9	2,6	4,2	6,9	10,2	3,7	5,8	8,2	4,4	6,6	6,1	2,3	-0,3	-1,7	-0,2	-1,7	-0,4	-0,5	-0,6	1,4	2,0	2,9	3,0	1,4	0,3	-0,5
T min 5 cm	°C	-1,7	0,6	0,6	0,6	-2,2	-2,8	-0,6	0,0	2,8	2,8	0,6	3,3	3,9	-1,1	-0,6	1,1	-4,4	-5,0	-5,6	-2,2	-5,0	-2,8	-2,3	-2,8	-3,3	-0,6	-1,1	0,0	-1,7	-4,4	-6,6
T Boden 20 cm	°C	3,3	3,3	3,3	3,5	3,4	3,2	3,1	3,5	4,0	5,2	5,0	4,6	5,2	5,0	4,4	5,0	4,8	3,5	2,5	2,2	1,9	1,6	1,8	2,0	2,0	2,5	2,6	2,8	2,5	2,2	2,2
NS	mm	0,0	2,2	0,8	1,6	0,0	0,0	0,2	11,6	9,6	8,2	5,6	0,6	2,8	2,8	0,2	1,8	0,4	0,0	0,0	0,2	0,0	0,0	0,0	1,0	0,8	3,6	2,0	2,0	2,0	1,2	3,8
RI max	mm/h	0,0	2,0	0,2	3,0	0,0	0,0	0,0	24,0	21,0	20,4	4,4	1,0	13,2	18,8	0,0	14,4	1,4	0,0	0,0	0,0	0,0	0,0	0,0	0,2	3,0	3,2	5,2	2,0	0,4	0,4	0,6
Verdunstung	mm	0,3	0,3	0,4	0,8	0,3	0,4	0,4	0,3	0,8	1,3	1,0	0,8	2,2	1,8	1,1	0,3	0,3	1,3	0,1	0,1	0,3	0,1	0,2	0,2	0,2	0,2	0,3	0,3	0,3	0,2	0,4
Bodenfeuchte	cb	25	25	25	25	24	25	25	19	19	19	19	19	19	19	19	19	19	18	22	23	24	24	25	25	19	19	19	19	18	18	19
Baro	hPa	1036	1021	1029	1019	1033	1022	1028	1016	1024	1002	1018	1014	1003	1014	999	1005	1017	1015	1012	1010	1015	1018	1026	1018	1028	1014	1020	1002	981	971	980
LF max	% rel.	98	98	96	94	96	96	98	98	97	99	93	95	92	94	92	95	97	97	97	98	97	95	94	97	97	98	96	97	98	98	98
LF min	% rel.	91	75	80	83	85	87	90	90	76	68	73	86	70	79	73	80	75	80	94	90	85	86	83	86	94	94	83	87	80	93	89
Taupunkt max	°C	3,0	5,8	2,3	3,3	2,2	1,7	4,5	6,7	7,3	12,2	3,3	5,4	7,2	5,2	6,0	6,7	3,9	0,5	-0,6	0,4	-1,1	-0,3	-1,1	1,1	1,7	2,8	2,8	2,8	1,7	1,1	1,2
Taupunkt min	°C	-0,7	0,7	0,6	1,7	-1,7	-1,7	-0,6	0,0	3,6	0,0	-0,6	3,0	3,3	-0,6	-0,1	2,2	-3,3	-3,9	-5,0	-1,6	-5,0	-3,0	-2,8	-3,3	-1,7	1,1	1,1	0,6	-1,7	-3,3	-6,3
Sonne	Stunden	2,2	0,6	0,0	1,1	0,6	0,7	0,6	0,0	0,1	0,1	0,2	0,0	4,5	4,2	0,0	0,0	3,3	4,5	0,0	0,0	1,4	0,0	0,0	0,0	0,0	0,0	0,7	0,0	2,0	0,0	0,5
Wind max	km/h	48,3	61,2	45,1	46,7	46,7	25,7	51,8	51,5	72,4	90,1	69,2	56,3	67,6	75,6	59,5	46,7	22,5	38,6	8,0	12,9	24,1	27,4	25,7	35,4	32,2	40,2	37,0	66,0	64,4	38,6	35,4
Wind mittel	km/h	11,4	21,9	15,8	16,1	8,2	4,8	11,1	19,6	24,6	29,6	26,2	21,4	26,2	19,8	20,8	8,4	4,0	5,6	0,3	0,5	2,7	7,6	7,1	9,0	6,1	10,3	11,4	20,1	17,7	10,0	4,3
dom. WR		S	S	W	W	W	S	S	S	W	W	W	S	S	W	S	S	W	S	S	N	O	N	N	S	W	S	W	S	W	W	W
Schneehöhe	cm																								1	2					1	3



Allgemeine Messwerte	max		min		DS / Summe 2015	langjähriger Mittelwert	Abw vom Mittelwert	% des Solls	DS / Summe 2014	Abweichung vom Vorjahr	
	max	min	max	min							
T max in °C	13,4	-0,1	4,7	2,6	0,3	2,3			4,9	2,4	0,2
T min in °C	6,4	-5,7	0,3						-0,2		
Boden-T 20cm Tiefe in °C	5,2	1,6	3,3								
Bodenfeuchte in cb	25	18	21,2								
Luftdruck in hPa	1036	971	1013,1	1016,3	-3,2			1008,5	4,5		
Niederschlag in mm	11,6	0,0	65,0	47,7	17,3	136	37,0	28,0			
Verdunstung in mm	2,2	0,1	18,9	11	0,9	109	18,7	0,2			
Sonne in h	4,5	0,0	27,3	40,9	-13,6	67	48,1	-20,8			
rel. Luftfeuchtigkeit in %	99	68	89,8	83	7			91	-1,1		
Taupunkt in °C	12,2	-6,3	1,1	-0,5	1,6			1,2	-0,1		
max. Tagesböen in km/h	90	8	45,9					33,9	12,0		

Niederschlag / LF	2015	MW	Abw.	2014	Abw.
Bilanz NS-Verdunstung in mm	46	30	16	18	28
Tage mit Gewitter	1	1	1	0	1
Tage mit > 1 cm Schnee	4	12	-8	9	-5
Tage mit > 0,2 mm NS	20	13	7	15	5
Tage mit > 1 mm NS	16	11	5	12	4
Tage mit > 10 mm NS	1	1	0	0	1
Tage mit Starkregen (RI >10 mm/h)	6	1	5	2	4
Tage mit Nebel	0	5	-5	0	0

Wind	2015	MW	Abw.	2014	Abw.
windstille Tage (max <12 km/h)	1	3	-2	3	-2
windschwache Tage (max <19km/h)	2	5	-3	9	-7
Starkwindtage (max >49 km/h)	12	8	4	6	6
Tage mit Sturm (max >72 km/h)	3	3	0	2	1
Tage mit Orkan (max >114 km/h)	0	1	-1	0	0
Tage mit dom. WR Nord in %	10	23	-13	10	0
Tage mit dom. WR Ost in %	3	13	-10	23	-19
Tage mit dom. WR Süd in %	45	29	16	61	-16
Tage mit dom. WR West in %	42	35	6	6	35

Temperatur	2015	MW	Abw.	2014	Abw.
heiße Tage (>30°)	0	0	0	0	0
Sommertage (>25°)	0	0	0	0	0
Frosttage (<0°)	14	17	-3	14	0
Eistage (max <0°)	1	7	-6	5	-4
Tage mit Bodenfrost	22	24	-2	24	-2

Sonne	2015	MW	Abw.	2014	Abweichung vom Vorjahr
astronomisch mögliche SSD in h	260				8,0
mittlere Bewölkung in %	89,5	84,0	5,5	82	-2
bedeckte Tage (100% Bewölkung)	14	12	2	16	-2
Tage ohne Sonne in Folge	5	4	1	8	-3
sonnige Tage (<20 % Bewölkung)	0	1	-1	3	-3

Abkürzungen:	
Abw	Abweichung
Baro	Luftdruck
°C	Grad Celsius
cb	Zentibar (0-200)
dom.	dominant
DS	Durchschnitt
ET	Verdunstung
ges.	gesamt
h	Stunde
hPa	Hektopascal
LF	Luftfeuchtigkeit
max	Maximum
min	Minimum
MW	Mittelwert
NS	Niederschlag
RI	Regenintensität
SSD	Sonnenscheindauer
T	Temperatur
WR	Windrichtung