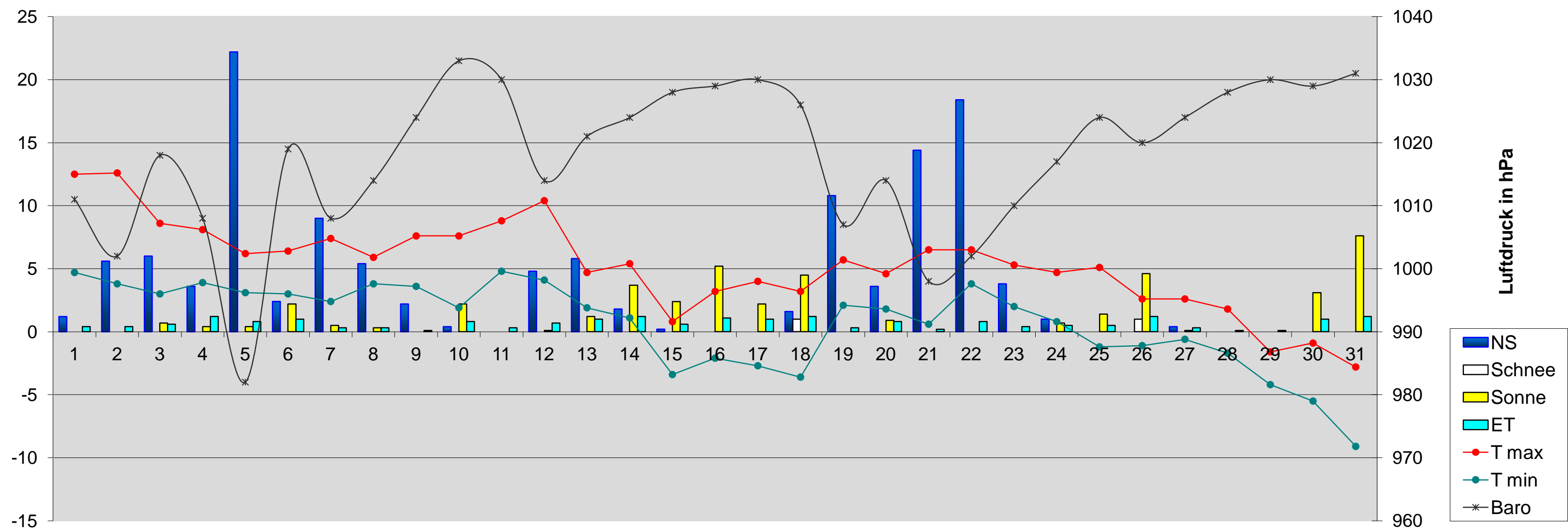


Monatsanalyse Januar 2012

Einheit	Datum	1	2	3	4	5	6	7	8	9	10	11	12	13	14	15	16	17	18	19	20	21	22	23	24	25	26	27	28	29	30	31
T max	°C	12,5	12,6	8,6	8,1	6,2	6,4	7,4	5,9	7,6	7,6	8,8	10,4	4,7	5,4	0,8	3,2	4,0	3,2	5,7	4,6	6,5	6,5	5,3	4,7	5,1	2,6	2,6	1,8	-1,6	-0,9	-2,8
T min	°C	4,7	3,8	3,0	3,9	3,1	3,0	2,4	3,8	3,6	1,9	4,8	4,1	1,9	1,1	-3,4	-2,1	-2,7	-3,6	2,1	1,8	0,6	3,8	2,0	0,8	-1,2	-1,1	-0,6	-1,7	-4,2	-5,5	-9,1
T mittel	°C	9,6	8,3	5,7	5,2	4,9	4,5	5,1	4,9	5,3	5,2	7,2	7,3	3,7	2,6	-1,4	-0,5	0,4	0,0	1,1	3,0	3,3	4,9	3,8	2,7	1,3	0,6	0,8	0,6	-2,7	-3,8	-6,4
T min 5 cm	°C	3,9	1,1	0,6	2,2	1,1	1,7	1,7	1,7	2,2	-1,1	2,2	2,2	0,6	-3,9	-5,6	-3,9	-5,0	-5,6	3,9	-0,6	0,0	2,2	0,6	-0,6	-3,9	-2,8	-1,1	-1,7	-4,4	-6,1	-9,4
T Boden 20 cm	°C	4,8	6,5	5,5	5,0	4,7	4,3	4,2	4,4	4,5	4,7	5,0	5,8	5,0	3,9	2,8	2,2	2,2	1,9	2,1	2,8	2,5	3,0	3,6	3,4	3,3	2,6	2,4	2,5	2,2	1,7	1,2
NS	mm	1,2	5,6	6,0	3,6	22,2	2,4	9,0	5,4	2,2	0,4	0,0	4,8	5,8	1,8	0,2	0,0	0,0	1,6	10,8	3,6	14,4	18,4	3,8	1,0	0,0	0,0	0,4	0,0	0,0	0,0	0,0
RI max	mm/h	2,2	5,4	51,4	3,8	36,8	1,6	4,2	5,2	2,8	0,2	0,0	6,4	7,8	0,4	0,2	0,0	0,0	0,4	8,2	10,0	13,2	11,0	6,4	2,8	0,0	0,0	0,2	0,0	0,0	0,0	0,0
Verdunstung	mm	0,4	0,4	0,6	1,2	0,8	1,3	0,3	0,3	0,3	0,8	0,3	0,7	1,0	1,2	0,8	1,1	1,0	1,2	0,3	0,8	0,2	0,8	0,4	0,5	0,3	1,2	0,3	0,1	1,0	1,2	
Bodenfeuchte	cb	28	26	27	26	24	26	25	27	28	28	29	30	25	27	30	31	32	33	24	23	24	25	26	29	30	32	32	33	35	37	38
Baro	hPa	1011	1002	1018	1008	982	1019	1008	1014	1024	1033	1030	1014	1021	1024	1028	1029	1030	1026	1007	1014	998	1002	1010	1017	1024	1020	1024	1028	1030	1029	1031
LF max	% rel.	100	97	93	93	94	94	96	94	98	97	96	98	96	96	99	99	96	97	98	95	99	94	96	98	98	98	95	97	96	87	89
LF min	% rel.	89	86	72	70	82	73	86	86	87	85	85	75	78	70	93	84	68	73	85	82	83	81	88	87	78	77	82	92	84	68	71
Taupunkt max	°C	11,1	11,1	7,2	4,4	5,1	3,4	6,1	4,6	6,7	6,5	7,2	7,4	2,3	2,2	0,0	1,1	0,6	1,7	5,0	2,2	5,8	5,1	3,9	3,0	2,8	0,0	1,1	8,0	-2,2	-5,7	-6,8
Taupunkt min	°C	4,4	2,2	1,7	1,1	1,0	1,1	2,2	2,6	2,8	1,0	3,3	2,0	0,9	-1,7	-3,9	-2,2	-3,9	-4,4	1,7	0,6	0,1	2,3	1,3	0,4	-2,2	-2,2	-2,2	-2,2	-6,1	-10,0	-10,9
Sonne	Stunden	0,0	0,0	0,7	0,4	0,4	2,2	0,5	0,3	0,0	2,2	0,0	0,1	1,2	3,7	2,4	5,2	2,2	4,5	0,0	0,9	0,0	0,0	0,0	0,7	1,4	4,5	0,1	0,0	0,0	3,1	7,6
Wind max	km/h	53,1	54,7	82,1	70,8	72,4	66,0	54,7	43,5	32,2	33,8	43,5	70,8	61,2	41,8	12,9	8,0	25,7	45,1	54,7	53,1	62,8	80,5	53,1	30,6	17,7	29,0	22,5	19,3	25,7	30,6	22,5
Wind mittel	km/h	14,3	13,8	32,3	24,1	31,5	11,3	7,1	12,4	7,9	5,6	10,1	17,7	18,2	7,4	1,0	2,2	2,9	11,9	14,0	16,9	16,6	26,7	12,9	6,9	2,9	8,0	4,2	3,1	7,4	6,9	5,1
dom. WR		S	S	S	W	W	W	W	W	W	W	W	S	W	W	W	N	W	S	W	W	W	W	W	W	W	O	S	N	N	O	N
Schneehöhe	cm																	1								1						



Meteogramm Januar 2012



Allgemeine Messwerte	max		min		DS / Summe 2012		langjähriger Mittelwert	Abw vom Mittelwert	% des Solls	DS / Summe 2011		Abweichung vom Vorjahr
	max	min	max	min	2012	2011				2011		
T max in °C	12,6	-2,8	5,3	2,8	0,3	2,5	4,1	2,1	0,7			
T min in °C	4,8	-9,1	0,7	0,3	0,1	2,1	0,7					
Boden-T 20cm Tiefe in °C	6,5	1,2	3,6									
Bodenfeuchte in cb	38	23	28,7									
Luftdruck in hPa	1033	982	1017,9	1016,3	1,6	1017,9	0,0					
Niederschlag in mm	22,2	0,0	124,6	47,7	76,9	261	56,4	68,2				
Verdunstung in mm	1,2	0,1	20,4	18	3,4	113	13,8	8,8				
Sonne in h	7,6	0,0	44,4	40,9	3,5	109	27,6	16,8				
rel. Luftfeuchtigkeit in %	100	68	88,3	83	5	91	-3,1					
Taupunkt in °C	11,1	-10,9	1,5	-0,5	2,0	0,9	0,6					
max. Tagesböen in km/h	82	8	44,3			34,0	10,3					

Temperatur	2012	MW	Abw.	2011	Abw.
heiße Tage (>30°)	0	0	0	0	0
Sommertage (>25°)	0	0	0	0	0
Frosttage (<0°)	11	17	-6	16	-5
Eistage (max <0°)	3	7	-4	5	-2
Tage mit Bodenfrost	16	24	-8	22	-6

Sonne	2012	MW	Abw.	2011	Abw.
astronomisch mögliche SSD in h	260				
mittlere Bewölkung in %	82,9	84,0	-1,1	89	-6,5
bedeckte Tage (100% Bewölkung)	10	12	-2	15	-5
Tage ohne Sonne in Folge	3	4	-1	5	-2
sonnige Tage (<20% Bewölkung)	1	1	0	1	0

Niederschlag / LF	2012	MW	Abw.	2011	Abw.
Bilanz NS-Verdunstung in mm	104	30	75	43	61
Tage mit Gewitter	2	1	2	0	2
Tage mit > 1 cm Schnee	2	12	-10	7	-5
Tage mit > 0,2 mm NS	21	13	8	12	9
Tage mit > 1 mm NS	19	11	8	10	9
Tage mit > 10 mm NS	4	1	3	1	3
Tage mit Starkregen (RI >10 mm/h)	4	1	3	3	1
Tage mit Nebel	1	5	-4	7	-6

Wind	2012	MW	Abw.	2011	Abw.
windstille Tage (max <12 km/h)	1	3	-2	0	1
windschwache Tage (max <19 km/h)	3	5	-2	3	0
Starkwindtage (max >49 km/h)	14	8	6	4	10
Tage mit Sturm (max >72 km/h)	3	3	0	0	3
Tage mit Orkan (max >114 km/h)	0	1	-1	0	0
Tage mit dom. WR Nord in %	13	23	-10	20	-7
Tage mit dom. WR Ost in %	6	13	-6	0	6
Tage mit dom. WR Süd in %	19	29	-10	53	-34
Tage mit dom. WR West in %	61	35	26	27	35

Abkürzungen:	
Abw	Abweichung
Baro	Luftdruck
°C	Grad Celsius
cb	Zentibar (0-200)
dom.	dominant
DS	Durchschnitt
ET	Verdunstung
ges.	gesamt
h	Stunde
hPa	Hektopaskal
LF	Luftfeuchtigkeit
max	Maximum
min	Minimum
MW	Mittelwert
NS	Niederschlag
RI	Regenintensität
SSD	Sonnenscheindauer
T	Temperatur
WR	Windrichtung