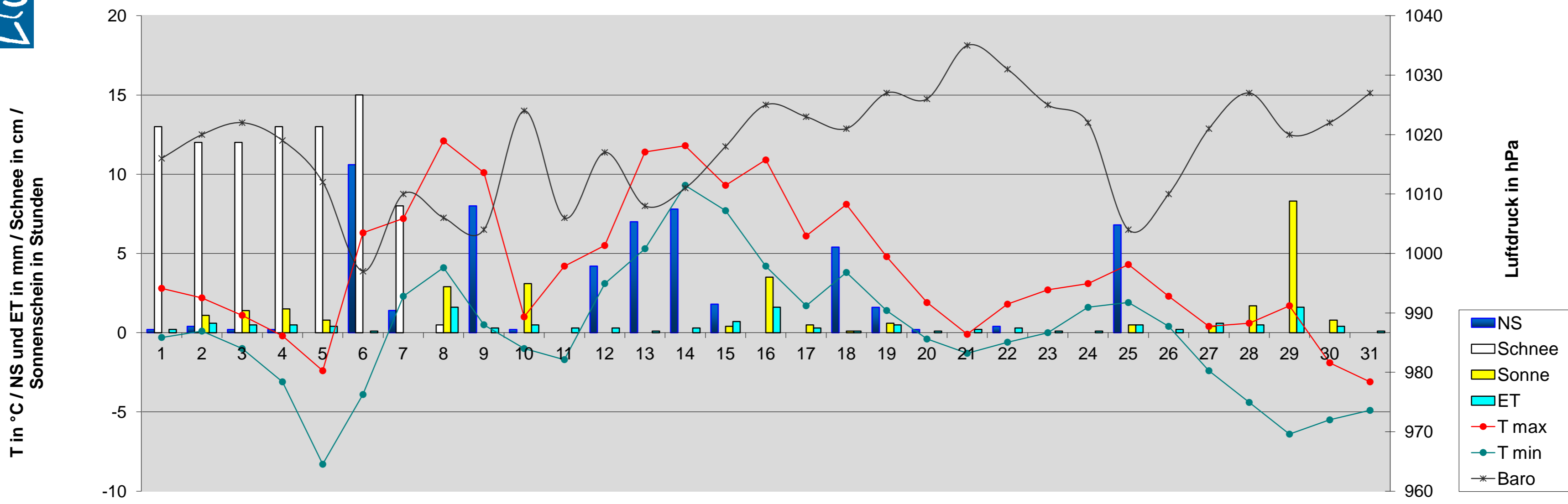


Monatsanalyse Januar 2011

Einheit	Datum	1	2	3	4	5	6	7	8	9	10	11	12	13	14	15	16	17	18	19	20	21	22	23	24	25	26	27	28	29	30	31	
T max	°C	2,8	2,2	1,1	-0,2	-2,4	6,3	7,2	12,1	10,1	1,0	4,2	5,5	11,4	11,8	9,3	10,9	6,1	8,1	4,8	1,9	-0,1	1,8	2,7	3,1	4,3	2,3	0,4	0,6	1,7	-1,9	-3,1	
T min	°C	-0,3	0,1	-1,0	-3,1	-8,3	-3,9	2,3	4,1	0,5	-1,0	-1,7	3,1	5,3	9,3	7,7	4,2	1,7	3,8	1,4	-0,4	-1,3	-0,6	0,0	1,6	1,9	0,4	-2,4	-4,4	-6,4	-5,5	-4,9	
T mittel	°C	1,9	1,1	0,2	-1,6	-4,8	1,6	3,9	8,1	5,3	-0,2	1,4	4,3	8,2	10,6	8,6	7,4	4,0	2,9	0,8	-0,6	0,5	1,7	2,2	2,9	1,3	-0,6	-1,7	-2,7	-4,2	-3,9		
T min 5 cm	°C	-0,6	-3,1	-3,9	-5,0	-10,6	-3,9	0,6	1,1	-2,8	-5,0	-2,8	1,1	4,4	7,8	5,6	1,7	-2,8	2,8	-0,6	-1,1	-2,2	-0,6	-2,8	0,0	0,6	-1,1	-4,4	-7,2	-8,9	-5,6	-4,4	
T Boden 20 cm	°C	1,3	1,5	1,7	1,7	1,7	1,4	1,1	2,0	3,2	2,8	2,1	2,6	3,4	5,0	5,6	5,3	4,9	4,6	4,6	3,9	3,2	2,9	3,1	3,3	3,3	3,2	3,0	2,2	1,7	1,4	1,1	
NS	mm	0,2	0,4	0,2	0,2	0,0	10,6	1,4	0,0	8,0	0,2	0,0	4,2	7,0	7,8	1,8	0,0	0,0	5,4	1,6	0,2	0,0	0,4	0,0	0,0	6,8	0,0	0,0	0,0	0,0	0,0	0,0	
RI max	mm/h	0,2	1,2	0,2	0,2	0,0	3,2	0,4	0,0	15,0	0,2	0,0	1,0	1,2	3,0	10,2	0,0	0,0	24,2	4,0	0,2	0,0	0,2	0,0	0,0	6,8	0,0	0,0	0,0	0,0	0,0	0,0	
Verdunstung	mm	0,2	0,6	0,5	0,5	0,4	0,3	0,3	1,8	0,3	0,3	0,3	0,1	0,3	0,7	1,8	0,3	0,1	0,5	0,1	0,2	0,3	0,1	0,1	0,3	0,2	0,8	0,3	1,8	0,4	0,1		
Bodenfeuchte	cb	10	10	11	11	11	11	11	11	11	11	11	11	11	12	12	12	13	13	14	14	15	15	16	12	10	12	14	15	16	16		
Baro	hPa	1016	1020	1022	1019	1012	997	1010	1006	1004	1024	1006	1017	1008	1011	1018	1025	1023	1021	1027	1026	1035	1031	1025	1022	1004	1010	1021	1027	1020	1022	1027	
LF max	% rel.	96	96	95	98	93	100	100	100	99	98	96	98	100	100	94	96	100	99	97	96	96	96	98	97	97	96	93	91	97	100	94	
LF min	% rel.	88	86	87	86	85	87	91	76	86	94	88	86	94	85	82	80	91	92	85	85	83	85	92	93	85	85	73	82	73	86	90	
Taupunkt max	°C	2,1	0,6	0,0	-1,7	-3,3	6,1	6,7	8,9	8,3	0,6	3,6	5,0	10,6	11,1	8,3	7,8	5,0	7,8	3,3	1,1	-1,1	0,5	2,8	2,2	2,8	1,7	-0,6	-2,0	-1,7	-3,9	-3,9	
Taupunkt min	°C	-1,0	-1,1	-2,2	-4,4	-9,4	-5,6	1,7	3,9	0,0	-1,7	-2,8	1,7	5,0	7,8	5,6	3,7	1,7	3,3	0,6	-2,8	-3,9	-1,2	-1,1	0,6	1,1	-0,6	-5,6	-5,9	-7,2	-6,1	-6,1	
Sonne	Stunden	0,0	1,1	1,4	1,5	0,8	0,0	0,0	2,9	0,0	3,1	0,0	0,0	0,0	0,0	0,4	3,5	0,5	0,1	0,6	0,0	0,0	0,0	0,0	0,5	0,0	0,4	1,7	8,3	0,8	0,0		
Wind max	km/h	43,5	33,8	32,2	32,2	35,4	59,5	53,1	62,8	41,8	20,9	41,8	54,7	45,1	43,5	41,8	37,0	33,8	32,2	29,0	20,9	19,3	16,1	20,9	30,6	45,1	24,1	24,1	24,1	19,3	17,7	17,7	
Wind mittel	km/h	10,6	10,9	9,8	8,9	12,1	12,1	4,8	16,4	9,3	4,3	11,4	13,7	9,7	16,4	15,3	12,7	7,7	4,5	6,1	4,7	1,8	2,9	4,0	6,1	16,3	4,3	7,2	4,5	3,9	3,1	3,4	
dom. WR		W	W	W	S	S	S	S	S	S	S	S	S	S	W	S	S	S	S	W	N	N	S	W	W	W	N	N	E	N	N	S	
Schneehöhe	cm	13	12	12	13	13	15	8	0,5	0	0																						



Meteogramm Januar 2011



Allgemeine Messwerte	max		min		DS / Summe 2011		langjähriger Mittelwert	Abw vom Mittelwert	% des Solls	DS / Summe 2010		Abweichung vom Vorjahr
	max	min	max	min	2011	2010				2010	2010	
T max in °C	12,1	-3,1	4,1	2,1	0,3	1,8	-1,5	-3,8	5,9			
T min in °C	9,3	-8,3	0,1				-6,0					
Boden-T 20cm Tiefe in °C	5,6	1,1	2,9									
Bodenfeuchte in cb	16	10	12,5									
Luftdruck in hPa	1035	997	1017,9	1016,3	1,6	1015,5	2,4					
Niederschlag in mm	10,6	0,0	56,4	47,7	8,7	29,6	26,8	118				
Verdunstung in mm	1,8	0,0	13,6	11	-4,4	8,2	5,4	76				
Sonne in h	8,3	0,0	27,6	40,9	-13,3	15,9	11,7	67				
rel. Luftfeuchtigkeit in %	100	73	91,4	83	8	91	0,5					
Taupunkt in °C	11,1	-9,4	0,9	-0,5	1,4	-4,9	5,8					
max. Tagesböen in km/h	63	16	34,0			25,2	8,8					

Temperatur	2011	MW	Abw.	2010	Abw.
heiße Tage (>30°)	0	0	0	0	0
Sommertage (>25°)	0	0	0	0	0
Frosttage (<0°)	16	17	-1	28	-12
Eistage (max <0°)	5	7	-2	20	-15
Tage mit Bodenfrost	22	24	-2	29	-7

Sonne	2011	MW	Abw.	2010	Abweichung vom Vorjahr
astronomisch mögliche SSD in h	260				
mittlere Bewölkung in %	89,4	84,0	5,4	94	-4,5
bedeckte Tage (100% Bewölkung)	15	12	3	21	-6
Tage ohne Sonne in Folge	5	4	1	11	-6
sonnige Tage (<20% Bewölkung)	1	1	0	2	-1

Niederschlag / LF	2011	MW	Abw.	2010	Abw.
Bilanz NS-Verdunstung in mm	43	30	13	21	21
Tage mit Gewitter	0	1	-1	0	0
Tage mit > 1 cm Schnee	7	12	-5	26	-19
Tage mit > 0,2 mm NS	12	13	-1	11	1
Tage mit > 1 mm NS	10	11	-1	10	0
Tage mit > 10 mm NS	1	1	0	0	1
Tage mit Starkregen (RI >10 mm/h)	3	1	2	0	3
Tage mit Nebel	7	5	2	2	5

Wind	2011	MW	Abw.	2010	Abw.
windstille Tage (max <12 km/h)	0	3	-3	2	-2
windschwache Tage (max <19 km/h)	3	5	-2	13	-10
Starkwindtage (max >49 km/h)	4	8	-4	2	2
Tage mit Sturm (max >72 km/h)	0	3	-3	0	0
Tage mit Orkan (max >114 km/h)	0	1	-1	0	0
Tage mit dom. WR Nord in %	20	23	-3	32	-12
Tage mit dom. WR Ost in %	0	13	-13	26	-26
Tage mit dom. WR Süd in %	53	29	24	32	21
Tage mit dom. WR West in %	27	35	-9	10	17

Abkürzungen:	
Abw	Abweichung
Baro	Luftdruck
°C	Grad Celsius
cb	Zentibar (0-200)
dom.	dominant
DS	Durchschnitt
ET	Verdunstung
ges.	gesamt
h	Stunde
hPa	Hektopaskal
LF	Luftfeuchtigkeit
max	Maximum
min	Minimum
MW	Mittelwert
NS	Niederschlag
RI	Regenintensität
SSD	Sonnenscheindauer
T	Temperatur
WR	Windrichtung