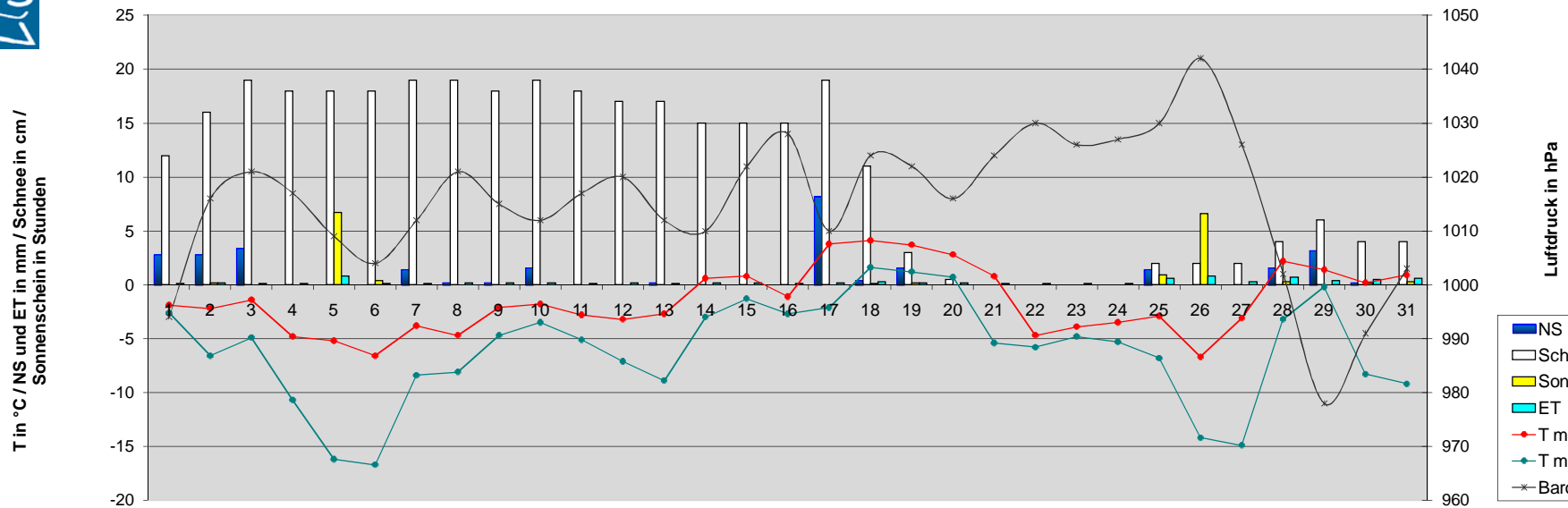


Monatsanalyse Januar 2010

Einheit	Datum	1	2	3	4	5	6	7	8	9	10	11	12	13	14	15	16	17	18	19	20	21	22	23	24	25	26	27	28	29	30	31	
T max	°C	-1,9	-2,2	-1,4	-4,8	-5,2	-6,6	-3,8	-4,7	-2,1	-1,8	-2,8	-3,2	-2,7	0,6	0,8	-1,1	3,8	4,1	3,7	2,8	0,8	-4,7	-3,9	-3,5	-2,9	-6,7	-3,1	2,2	1,4	0,2	0,9	
T min	°C	-2,6	-6,6	-4,9	-10,7	-16,2	-16,7	-8,4	-8,1	-4,7	-3,5	-5,1	-7,1	-8,9	-3,0	-1,3	-2,7	-2,1	1,6	1,2	0,7	-5,4	-5,8	-4,8	-5,3	-6,8	-14,2	-14,9	-3,2	-0,2	-8,3	-9,2	
T mittel	°C	-2,3	-3,7	-3,1	-6,2	-8,8	-11,7	-6,1	-5,8	-3,1	-2,9	-4,4	-4,8	-4,5	-1,4	-0,6	-1,9	0,9	2,7	2,1	1,5	-1,9	-5,3	-4,4	-4,6	-5,1	-9,9	-8,7	1,0	0,6	-2,2	-2,9	
T min 5 cm	°C	-2,8	-6,8	-4,4	-10,6	-17,8	-17,8	-10,0	-12,2	-5,0	-4,4	-4,4	-8,9	-11,1	-3,3	-1,7	-3,9	-2,2	0,6	0,6	0,0	-4,4	-5,0	-4,4	-4,4	-6,7	-14,4	-15,0	-3,3	-1,1	-8,9	-8,8	
T Boden 20 cm	°C	1,1	1,1	1,1	1,1	1,1	1,1	1,1	1,1	1,1	1,1	1,1	1,1	1,1	1,1	1,1	1,1	1,1	1,1	1,1	1,1	1,1	1,1	1,1	1,1	0,6	0,6	0,6	0,6	0,6	0,6		
NS	mm	2,8	2,8	3,4	0,0	0,0	0,0	1,4	0,2	0,2	1,6	0,0	0,0	0,2	0,0	0,0	0,0	8,2	0,4	1,6	0,0	0,0	0,0	0,0	1,4	0,0	0,0	1,6	3,2	0,2	0,0		
RI max	mm/h	0,2	0,2	0,2	0,0	0,0	0,0	0,2	0,0	0,2	0,2	0,0	0,0	0,2	0,0	0,0	0,0	1,2	0,2	2,4	0,0	0,0	0,0	0,0	0,2	0,0	0,0	0,8	2,6	0,2	0,0		
Verdunstung	mm	0,1	0,3	0,1	0,1	0,3	0,3	0,3	0,3	0,3	0,3	0,3	0,3	0,3	0,3	0,3	0,3	0,3	0,3	0,3	0,3	0,3	0,1	0,1	0,1	0,3	0,3	0,3	0,3	0,3	0,3		
Bodenfeuchte	cb	13	12	12	12	12	12	12	12	12	12	12	12	12	12	12	12	12	12	12	12	12	12	12	12	12	12	12	12	12	12		
Baro	hPa	994	1016	1021	1017	1009	1004	1012	1021	1015	1012	1017	1020	1012	1010	1022	1028	1010	1024	1022	1016	1024	1030	1026	1027	1030	1042	1026	1002	978	991	1003	
LF max	% rel.	97	97	98	96	96	88	97	97	95	96	96	94	94	97	94	94	99	99	100	100	94	94	94	93	94	93	98	99	98	95	97	
LF min	% rel.	93	84	91	85	82	94	88	90	87	86	85	86	84	89	89	90	90	95	93	88	89	89	89	86	83	76	74	86	83	72	71	
Taupunkt max	°C	-2,6	-2,8	-1,7	-5,6	-7,2	-18,1	-5,0	-5,0	-3,3	-3,2	-3,9	-5,2	-4,4	-1,7	-0,6	-1,9	2,8	2,9	3,3	2,2	0,0	-5,6	-5,0	-4,4	-8,3	-3,5	1,1	1,1	-1,7	-1,1		
Taupunkt min	°C	-3,3	-7,8	-5,6	-11,7	-17,8	-7,5	-8,9	-8,9	-6,1	-4,6	-6,1	-8,3	-10,6	-4,4	-2,2	-4,3	-3,3	1,3	1,1	0,0	-6,2	-6,9	-6,1	-6,7	-8,3	-15,6	-16,1	-3,3	-2,2	-9,4	-10,0	
Sonne	Stunden	6,3	6,3	6,9	0,0	0,0	6,7	6,3	6,3	6,3	6,3	6,3	6,3	6,3	6,3	6,3	6,3	6,3	6,3	6,3	6,3	6,3	6,3	6,3	6,3	6,3	6,3	6,3	6,3	6,3	6,3		
Wind max	km/h	17,7	20,9	20,9	17,7	16,1	8,0	11,3	32,2	35,4	20,9	17,7	20,9	30,6	12,9	19,3	24,1	49,9	29,0	17,7	20,9	17,7	20,9	17,7	16,1	46,7	51,5	46,7	45,1	40,2	40,2		
Wind mittel	km/h	6,0	5,6	5,6	4,5	4,0	0,2	1,1	7,2	11,6	6,9	3,9	3,1	6,1	1,3	3,2	6,0	6,3	7,4	2,9	3,7	4,8	5,0	4,3	4,2	5,0	2,9	11,3	19,8	16,3	9,3	12,7	
dom. WR		N	S	N	S	S	W	S	N	N	N	N	O	O	S	S	S	S	W	S	O	O	O	O	O	N	N	S	W	S	N	N	
Schneehöhe	cm																																



Meteogramm Januar 2010



Allgemeine Messwerte	max		min		DS / Summe 2010		langjähriger Mittelwert	Abw vom Mittelwert	% des Solls	DS / Summe 2009		Abweichung vom Vorjahr
	max	min	max	min	max	min				max	min	
T max in °C	4,1	-6,7	-1,5	-3,5	0,3	-3,8				0,5	-2,7	-0,8
T min in °C	1,6	-16,7	-6,0							-5,8		
Boden-T 20cm Tiefe in °C	1,1	0,6	1,0									
Bodenfeuchte in cb	13	12	12,0									
Luftdruck in hPa	1042	978	1015,5		1016,3	-0,8				1014,8	0,7	
Niederschlag in mm	8,2	0,0	29,2		47,7	-18,5	61			13,3	15,9	
Verdunstung in mm	0,8	0,1	0,3		1,9	-0,3	10			13,3	-1,4	
Sonne in h	6,7	0,0	15,9		49,9	-25,0	19			56,9	-41,0	
rel. Luftfeuchtigkeit in %	100	71	90,9		83	8				85	6,0	
Taupunkt in °C	3,3	-17,8	-4,9		-0,5	-4,4				-4,8	-0,1	
max. Tagesböen in km/h	52	8	25,2							29,4	-4,2	

Niederschlag / LF	2010	MW	Abw.	2009	Abw.
Bilanz NS-Verdunstung in mm	21	30	-9	-3	24
Tage mit Gewitter	0	1	-1	0	0
Tage mit > 1 cm Schnee	26	12	14	16	10
Tage mit > 0,2 mm NS	11	13	-2	11	0
Tage mit > 1 mm NS	10	11	-1	4	6
Tage mit > 10 mm NS	0	1	-1	0	0
Tage mit Starkregen (RI >10 mm/h)	0	1	-1	0	0
Tage mit Nebel	2	5	-3	2	0

Wind	2010	MW	Abw.	2009	Abw.
windstille Tage (max <12 km/h)	2	3	-1	5	-3
windschwache Tage (max <19km/h)	13	5	8	8	5
Starkwindtage (max >49 km/h)	2	8	-6	4	-2
Tage mit Sturm (max >72 km/h)	0	3	-3	0	0
Tage mit Orkan (max >114 km/h)	0	1	-1	0	0
Tage mit dom. WR Nord in %	32	23	10	16	16
Tage mit dom. WR Ost in %	26	13	13	13	13
Tage mit dom. WR Süd in %	32	29	3	52	-19
Tage mit dom. WR West in %	10	35	-26	19	-10

Abkürzungen:	
Abw	Abweichung
Baro	Luftdruck
°C	Grad Celsius
cb	Zentibar (0-200)
dom.	dominant
DS	Durchschnitt
ET	Verdunstung
ges.	gesamt
h	Stunde
hPa	Hektopascal
LF	Luftfeuchtigkeit
max	Maximum
min	Minimum
MW	Mittelwert
NS	Niederschlag
RI	Regenintensität
SSD	Sonnenscheindauer
T	Temperatur
WR	Windrichtung

Temperatur	2010	MW	Abw.	2009	Abw.
heiße Tage (>30°)	0	0	0	0	0
Sommertage (>25°)	0	0	0	0	0
Frosttage (<0°)	28	17	11	27	1
Eisstage (max <0°)	20	7	13	13	7
Tage mit Bodenfrost	29	24	5	31	-2

Sonne	2010	MW	Abw.	2009	Abweichung vom Vorjahr
astronomisch mögliche SSD in h	260				
mittlere Bewölkung in %	93,9	84,0	9,9	78	15,8
bedeckte Tage (100% Bewölkung)	21	12	9	13	8
Tage ohne Sonne in Folge	11	4	7	2	9
sonnige Tage (<20 % Bewölkung)	2	1	1	6	-4