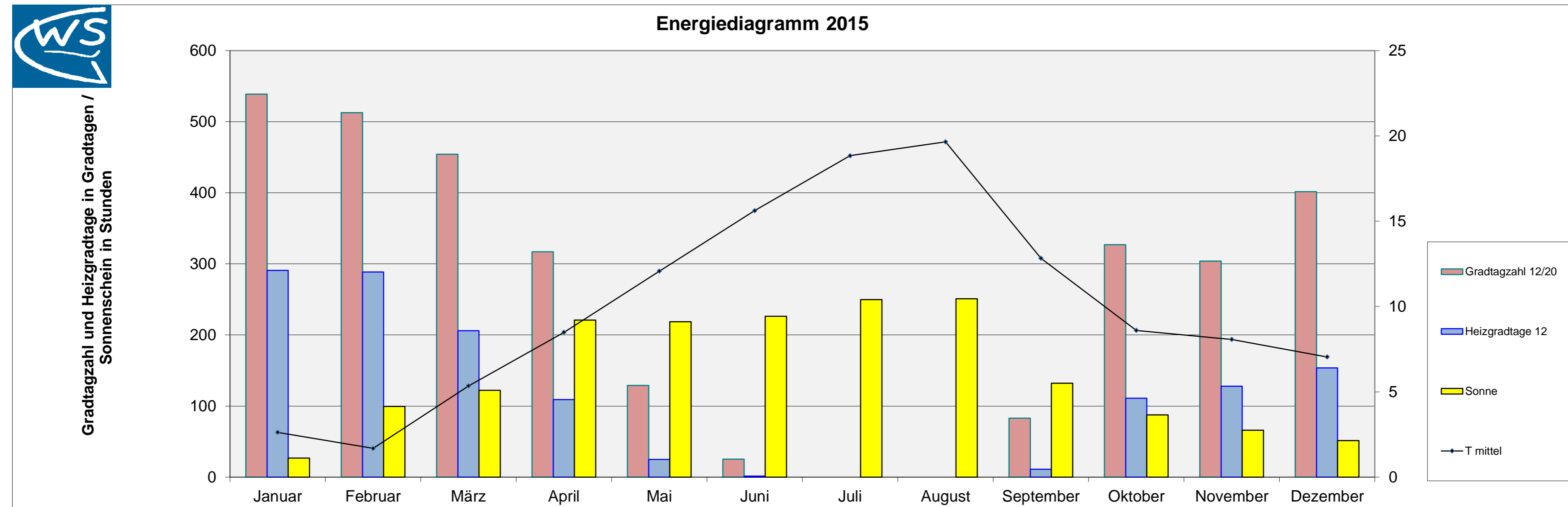


Energiebilanz 2015

Einheit	Datum	Januar	Februar	März	April	Mai	Juni	Juli	August	September	Oktober	November	Dezember	
T mittleres Max	°C	4,7	5,1	10,1	14,8	18,1	21,3	25,0	26,6	18,1	12,7	11,6	9,8	
T mittleres Min	°C	0,3	-1,5	1,1	2,3	5,9	9,6	13,0	13,3	8,4	4,8	5,1	3,9	
T mittel	°C	2,6	1,7	5,4	8,5	12,1	15,6	18,8	19,7	12,8	8,6	8,1	7,0	
Gradtagzahl 15/20	Kd	538,7	512,7	454,1	340,6	233,9	87,1	31,7	0,0	200,0	348,5	353,5	401,6	3.502,4
Gradtagzahl 12/20	Kd	538,7	512,7	454,1	317,2	129,0	25,3	0,0	0,0	83,0	327,2	303,9	401,6	
Gradtagzahl 10/20	Kd	528,9	512,7	454,1	264,3	65,3	0,0	0,0	0,0	21,6	290,4	250,1	365,9	2.102,4
Heizgradtage 15	Kd	383,7	372,7	299,1	195,6	93,9	27,1	6,7	0,0	70,0	198,5	208,5	246,6	2.102,4
Heizgradtage 12	Kd	290,7	288,7	206,1	109,2	25,0	1,3	0,0	0,0	11,0	111,2	127,9	153,6	
Heizgradtage 10	Kd	228,9	232,7	144,1	64,3	5,3	0,0	0,0	0,0	1,6	60,4	90,1	95,9	
Kühlungsgradtage 18	Kd	0,0	0,0	0,0	0,0	0,0	11,0	62,1	69,1	0,0	0,0	0,0	0,0	
Wachstumsgradtag 10	Kd	2,2	0,0	23,5	76,2	126,8	179,2	284,1	311,8	128,7	54,9	49,6	14,1	1.250,7
Sonnenscheindauer	h	26,7	99,5	122,2	221,1	216,7	226,4	249,6	250,5	132,3	87,5	66,0	51,5	
Gesamtenergie je m²	kWh	27,8	86,8	106,1	181,2	174,3	176,5	187,5	177,6	117,1	79,8	59,9	41,1	
nutzbare Energie je m²	kWh	18,0	78,3	93,3	171,7	180,3	180,2	172,0	163,8	104,8	69,1	51,3	33,4	1.276,3



Energiebilanz Altbau	2015	MW	Abw.	2014	Abw.
Gradtagzahl 15/20	3.502	3.829	-326	3.271	231
Heizgradtag 15	2.102	2.443	-341	1.886	216
Heiztage 15	7	277	-270	7	0

Energiebilanz Neubauniveau	2015	MW	Abw.	2014	Abw.
Gradtagzahl 12/20	3.093	3.483	-391	2.716	377
Heizgradtag 12	1.325	1.687	-362	1.180	145
Heiztage 12	7	225	-218	5	2

Energiebilanz Niedrigenergiehaus	2015	MW	Abw.	2014	Abw.
Gradtagzahl 10/20	2.753	3.202	-449	2.442	312
Heizgradtag 10	923	1.267	-344	822	102
Heiztage 10	5	194	-189	4	1

Bioenergie	2015	2014	Abw.
Wachstumsgradtage	1.250,7	1.322,7	-72,0
Vegetationstage	269,0	269,0	0,0

Solare Energie	2015	2014	Abw.
astr. mögliche SSD in h	4.380,0	4.380,0	0
Sonnenscheindauer in h	1.752,4	1.555,1	197,3
Gesamtenergie in kWh je m²	1.415,9	1.247,6	168,3
nutzbare Energie in kWh je m²	1.276,3	1.103,8	172,6
Ertrag Röhrenkollektor in kWh je m²	574,4	496,7	77,7
Ertrag Flachkollektor in kWh je m²	510,5	441,5	69,0
Ertrag Photovoltaik kWh je m²	174,3	154,0	20,3

Abkürzungen:	
°C	Grad Celsius
Abw	Abweichung
DS	Durchschnitt
h	Stunde
kd	Gradtage in Kelvin
KkWh	Kilowattstunde
max	Maximum
min	Minimum
min	Minimum
MW	Mittelwert
SSD	Sonnenscheindauer
T	Temperatur