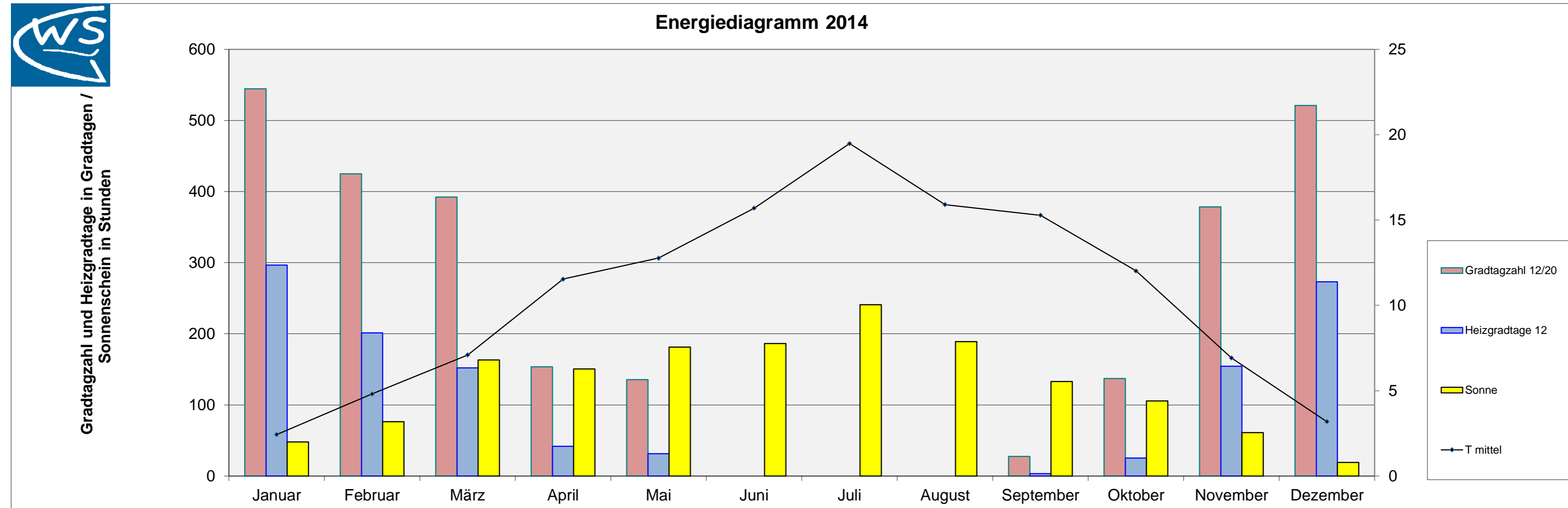


## Energiebilanz 2014

Einheit	Datum	Januar	Februar	März	April	Mai	Juni	Juli	August	September	Oktober	November	Dezember
T mittleres Max	°C	4,9	8,6	13,7	17,7	18,3	21,6	25,6	21,6	20,3	16,5	9,6	5,0
T mittleres Min	°C	-0,2	1,0	1,6	5,9	7,6	9,8	14,0	10,8	10,8	8,4	4,3	1,1
T mittel	°C	2,4	4,8	7,1	11,5	12,8	15,7	19,5	15,9	15,3	12,0	6,9	3,2
Gradtagzahl 15/20	Kd	544,7	425,2	400,1	244,5	209,2	96,3	17,5	86,3	95,3	238,3	392,4	521,2
Gradtagzahl 12/20	Kd	544,7	425,2	392,3	153,7	135,6	0,0	0,0	0,0	27,5	137,3	378,6	521,2
Gradtagzahl 10/20	Kd	544,7	425,2	354,9	116,8	79,2	0,0	0,0	0,0	0,0	47,9	361,6	511,4
Heizgradtage 15	Kd	389,7	285,2	245,1	104,5	89,2	21,3	2,5	21,3	25,3	93,3	242,4	366,2
Heizgradtage 12	Kd	296,7	201,2	152,3	41,7	31,6	0,0	0,0	0,0	3,5	25,3	154,6	273,2
Heizgradtage 10	Kd	234,7	145,2	94,9	16,8	9,2	0,0	0,0	0,0	0,0	7,9	101,6	211,4
Kühlungsgradtage 18	Kd	0,0	0,0	0,0	0,0	6,3	17,1	62,7	13,1	1,5	0,0	0,0	0,0
Wachstumsgradtag 10	Kd	1,7	7,2	58,6	117,3	132,4	185,9	308,3	203,7	178,6	104,9	21,8	2,6
Sonnenscheindauer	h	48,1	76,4	163,4	150,6	181,5	186,2	241,1	189,0	133,0	105,8	60,9	19,1
Gesamtenergie je m <sup>2</sup>	kWh	39,1	67,3	122,2	131,9	142,9	142,9	184,1	149,6	108,3	88,0	50,6	20,8
nutzbare Energie je m <sup>2</sup>	kWh	30,8	57,2	111,3	120,0	127,0	126,3	166,3	134,8	97,0	77,5	42,1	13,5



Energiebilanz Altbau	2014	MW	Abw.	2013	Abw.
Gradtagzahl 15/20	3.271	3.829	-558	3.819	-548
Heizgradtag 15	1.886	2.443	-557	2.479	-593
Heiztage 15	7	277	-270	8	-1

Energiebilanz Neubauniveau	2014	MW	Abw.	2013	Abw.
Gradtagzahl 12/20	2.716	3.483	-767	3.496	-780
Heizgradtag 12	1.180	1.687	-507	1.744	-564
Heiztage 12	5	225	-220	7	-2

Energiebilanz Niedrigenergiehaus	2014	MW	Abw.	2013	Abw.
Gradtagzahl 10/20	2.442	3.202	-760	3.254	-812
Heizgradtag 10	822	1.267	-445	1.334	-512
Heiztage 10	4	194	-190	5	-1

Bioenergie	2014	2013	Abw.
Wachstumsgradtage	1.322,7	1.184,7	138,0
Vegetationstage	269,0	269,0	0,0

Solare Energie	2014	2013	Abw.
astr. mögliche SSD in h	4.380,0	4.380,0	0
Sonnenscheindauer in h	1.555,1	1.446,4	108,7
Gesamtenergie in kWh je m <sup>2</sup>	1.247,6	1.146,3	101,3
nutzbare Energie in kWh je m <sup>2</sup>	1.103,8	1.002,4	101,3
Ertrag Röhrenkollektor in kWh je m <sup>2</sup>	496,7	451,1	45,6
Ertrag Flachkollektor in kWh je m <sup>2</sup>	441,5	401,0	40,5
Ertrag Photovoltaik kWh je m <sup>2</sup>	154,0	142,2	11,8

Abkürzungen:	
°C	Grad Celsius
Abw	Abweichung
DS	Durchschnitt
h	Stunde
kd	Gradtage in Kelvin
KkWh	Kilowattstunde
max	Maximum
min	Minimum
min	Minimum
MW	Mittelwert
SSD	Sonnenscheindauer
T	Temperatur