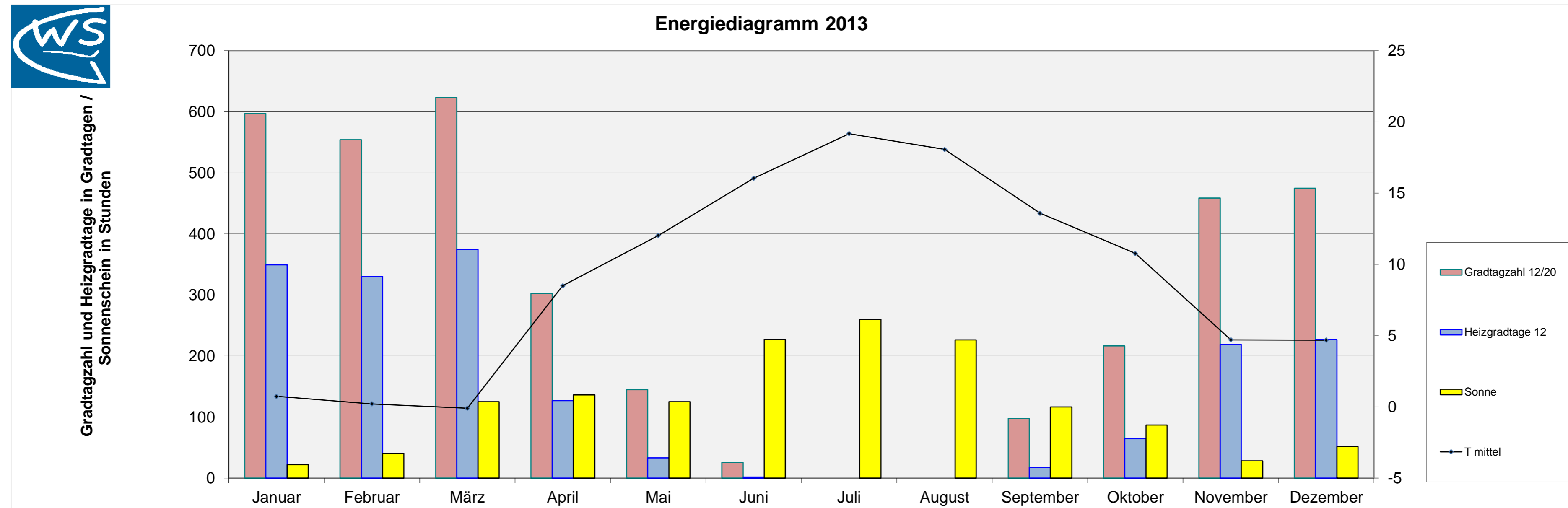


Energiebilanz 2013

Einheit	Datum	Januar	Februar	März	April	Mai	Juni	Juli	August	September	Oktober	November	Dezember
T mittleres Max	°C	2,5	2,4	3,8	14,0	16,9	21,9	26,3	24,7	18,3	15,0	7,3	7,1
T mittleres Min	°C	-1,5	-1,6	-3,9	3,8	7,3	10,0	12,4	11,6	9,5	6,8	2,1	2,4
T mittel	°C	0,7	0,2	-0,1	8,5	12,0	16,0	19,2	18,1	13,6	10,8	4,7	4,7
Gradtagzahl 15/20	Kd	597,1	554,2	623,0	323,1	231,9	92,3	5,5	12,0	177,2	268,7	458,7	474,9
Gradtagzahl 12/20	Kd	597,1	554,2	623,0	302,8	144,9	25,5	0,0	0,0	97,9	216,7	458,7	474,9
Gradtagzahl 10/20	Kd	597,1	554,2	623,0	265,3	82,2	0,0	0,0	0,0	44,2	180,7	440,7	466,6
Heizgradtage 15	Kd	442,1	414,2	468,0	198,1	96,9	27,3	0,5	2,0	67,2	133,7	308,7	319,9
Heizgradtage 12	Kd	349,1	330,2	375,0	126,8	32,9	1,5	0,0	0,0	17,9	64,7	218,7	226,9
Heizgradtage 10	Kd	287,1	274,2	313,0	85,3	12,2	0,0	0,0	0,0	4,2	30,7	160,7	166,6
Kühlungsgradtage 18	Kd	0,0	0,0	0,0	0,0	0,0	24,2	51,3	33,3	8,0	0,0	0,0	0,0
Wachstumsgradtag 10	Kd	0,9	0,0	4,4	78,9	111,6	196,0	294,2	260,1	140,7	86,8	7,7	3,6
Sonnenscheindauer	h	21,8	40,9	125,0	136,4	125,1	227,4	260,1	226,2	116,6	87,1	28,1	51,7
Gesamtenergie je m²	kWh	27,3	44,7	106,7	116,7	114,0	165,6	179,4	153,4	98,5	75,5	29,3	35,0
nutzbare Energie je m²	kWh	17,1	32,8	95,1	104,7	96,9	151,2	165,8	140,8	86,2	64,7	19,5	27,6



Energiebilanz Altbau	2013	MW	Abw.	2012	Abw.
Gradtagzahl 15/20	3.819	3.829	-10	3.690	128
Heizgradtag 15	2.479	2.443	35	2.325	153
Heiztage 15	8	277	-269	7	1

Energiebilanz Neubauniveau	2013	MW	Abw.	2012	Abw.
Gradtagzahl 12/20	3.496	3.483	12	3.394	102
Heizgradtag 12	1.744	1.687	57	1.594	150
Heiztage 12	7	225	-218	7	0

Energiebilanz Niedrigenergiehaus	2013	MW	Abw.	2012	Abw.
Gradtagzahl 10/20	3.254	3.202	52	3.183	71
Heizgradtag 10	1.334	1.267	67	1.163	171
Heiztage 10	5	194	-189	4	1

Bioenergie	2013	2012	Abw.
Wachstumsgradtage	1.184,7	1.195,8	-11,2
Vegetationstage	269,0	269,0	0,0

Solare Energie	2013	2012	Abw.
astr. mögliche SSD in h	4.380,0	4.380,0	0
Sonnenscheindauer in h	1.446,4	1.522,8	-76,4
Gesamtenergie in kWh je m²	1.148,3	1.151,2	-4,9
nutzbare Energie in kWh je m²	1.002,4	1.014,6	-12,2
Ertrag Röhrenkollektor in kWh je m²	451,1	456,6	-5,5
Ertrag Flachkollektor in kWh je m²	401,0	405,8	-4,9
Ertrag Photovoltaik kWh je m²	142,2	142,0	0,2

Abkürzungen:	
°C	Grad Celsius
Abw	Abweichung
DS	Durchschnitt
h	Stunde
kd	Gradtage in Kelvin
KkWh	Kilowattstunde
max	Maximum
min	Minimum
min	Minimum
MW	Mittelwert
SSD	Sonnenscheindauer
T	Temperatur